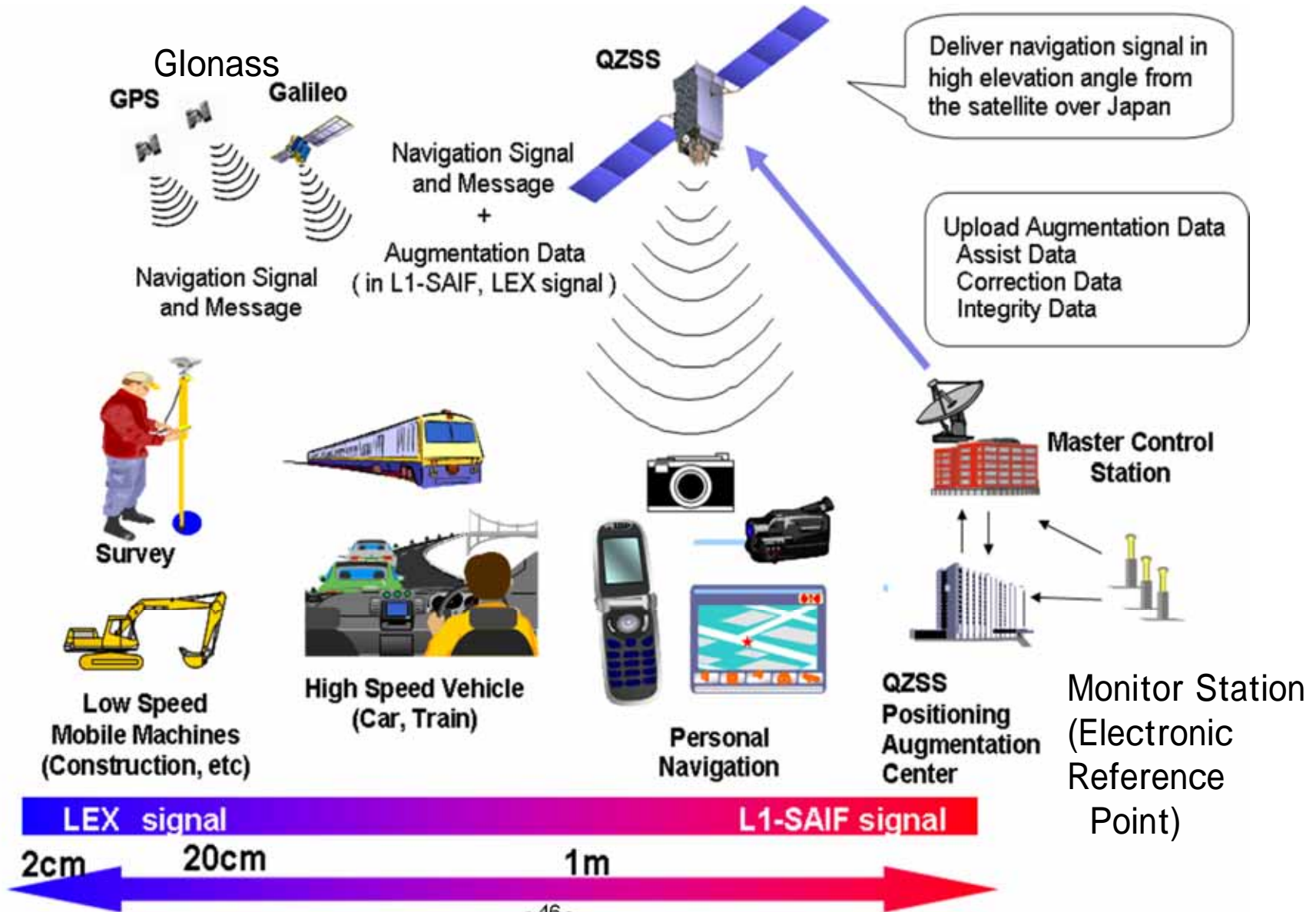
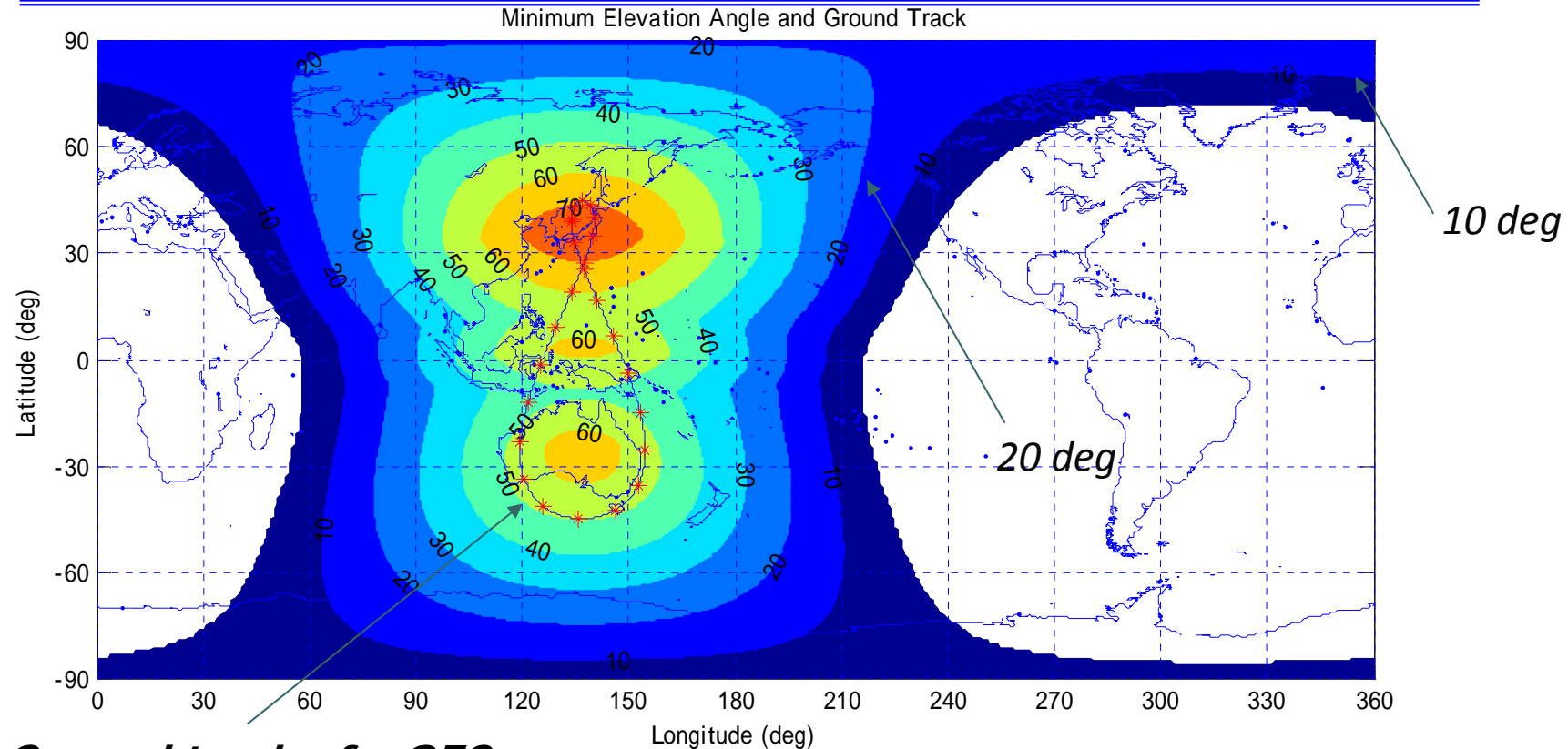


準天頂衛星が拓くGISの新たな可能性



準天頂衛星のアジアカバーエリア

- ほぼアジア全域をカバー -



Ground track of a QZS

Minimum Elevation Contour for 3 QZS over 24 hours

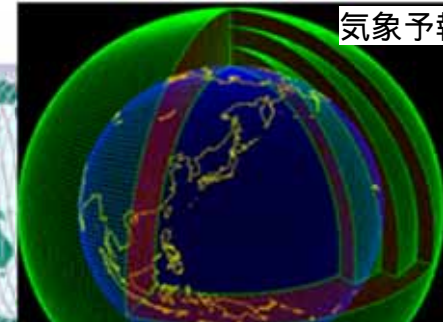
** for maximum elevation of visible satellites*

地球観測システムと現場の結節

気候予報、災害予測、交通システム、陸・海域監視、安全保障など

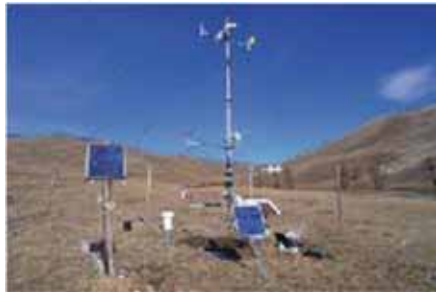


Observation Satellites

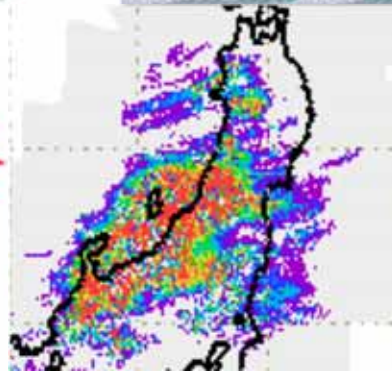


気象予報データ

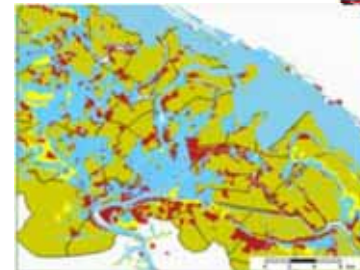
Link to simulation & forecast system



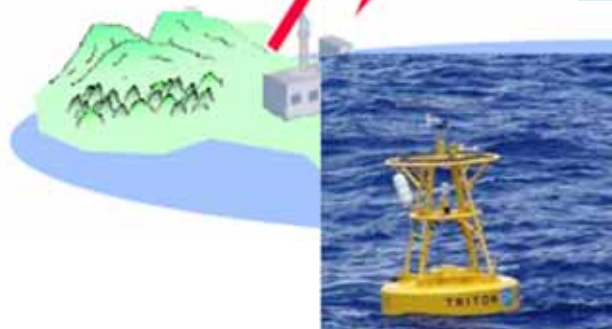
Ground & surface sensors



Ocean and seabed observation

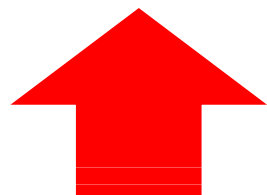


Integration of database on water, air and land



宇宙技術の活用で「安全で元気なアジアと日本」を！

- アジア諸国防災能力向上への貢献
- 東日本大震災に対する各国支援の恩返し
- 防災連携を通じた二国間・多国間関係の強化
- 防災協力を通じたアジア人的ネットワークの拡大



アジアを
安全で元気に

「日本発」衛星を活用
した防災技術協力

日本を
安全で元気に



- 我が国防災及び衛星技術の進歩と浸透
- 我が国防災分野「パッケージ輸出」の足掛かり
- 衛星・通信技術のビジネスチャンス拡大
- 防災・衛星技術研究・開発のフィールド拡大

ありがとうございました