

# 平成28年度当初予算 科学技術関係予算について

# 平成28年度当初予算における科学技術関係予算<全体額>

(単位:億円)

	平成28年度当初予算 総額		【参考】平成27年度 当初予算額	【参考】対前年度比較	
		うち「新しい日本のための 優先課題推進枠」要望額		増減額	増減率(%)
科学技術関係予算 (A + B)	34,563	3,205	34,738	△175	△0.5%
1 一般会計 (A)	28,694	2,996	29,429	△735	△2.5%
うち 科学技術振興費	12,929	1,703	12,857	72	0.6%
2 特別会計 (B)	5,869	209	5,309	560	10.6%

- (1)「科学技術関係予算」とは、科学技術振興費の他、国立大学の運営費交付金・私学助成等のうち科学技術関係、科学技術を用いた新たな事業化の取組、新技術の実社会での実証試験、既存技術の実社会での普及促進の取組等に必要な経費としている。
- (2)「科学技術振興費」とは、一般会計予算のうち、主として歳出の目的が科学技術の振興にある経費としている。(具体例:研究開発法人に必要な経費、研究開発に必要な補助金・交付金・委託費等)
- (3)本集計は、現時点で未確定である公共事業費の一部(平成25年度まで社会資本整備事業特別会計で計上)等を除いたほか、各府省の提出値をとりまとめたものであるため、今後の精査により変更があり得る。

# 平成28年度当初予算における科学技術関係予算<府省別>

(単位:億円)

	平成28年度当初予算 総額								【参考】 平成27年度当初予算額	対 前年度 増減率 (%)
	一般会計	うち 科学技術 振興費	特別 会計	計	うち「新しい日本のための 優先課題推進枠」要望額					
					一般会計	うち 科学技術 振興費	特別 会計	計		
国会	11	11	-	11	-	-	-	-	11	▲0.0%
内閣官房	619	-	-	619	133	-	-	-	614	0.8%
復興庁	-	-	225	225	-	-	-	-	240	▲6.1%
内閣府	853	689	-	853	102	70	-	-	708	20.4%
警察庁	21	21	-	21	-	-	-	-	21	0.0%
総務省	473	404	-	473	72	46	-	-	459	3.1%
法務省	18	-	-	18	0	-	-	-	59	▲69.4%
外務省	73	-	-	73	4	-	-	-	69	5.5%
財務省	13	10	-	13	-	-	-	-	13	1.8%
文部科学省	21,368	8,635	1,095	22,463	2,209	1,262	36	36	21,629	▲1.5%
厚生労働省	1,026	677	30	1,056	164	147	-	-	1,027	0.1%
農林水産省	1,022	984	-	1,022	11	-	-	-	970	5.4%
経済産業省	1,313	979	4,083	5,396	184	133	174	174	1,287	12.0%
国土交通省	502	272	5	508	48	7	-	-	732	▲31.0%
環境省	315	248	430	745	45	38	-	-	314	14.7%
防衛省	1,066	-	-	1,066	25	-	-	-	1,517	▲29.7%
計	<b>28,694</b>	<b>12,929</b>	<b>5,869</b>	<b>34,563</b>	2,996	1,703	209	209	<b>29,429</b>	<b>▲0.5%</b>

(1) 本集計は、現時点で未確定である公共事業費の一部(平成25年度まで社会資本整備事業特別会計で計上)等を除いたほか、各府省の提出値をとりまとめたものであるため、今後の精査により変更があり得る。

(2) 予算額は四捨五入して掲載(予算計上がない場合は「-」と掲載)。

# 【参考】平成27年度補正予算(科学技術関係予算)

(単位:億円)

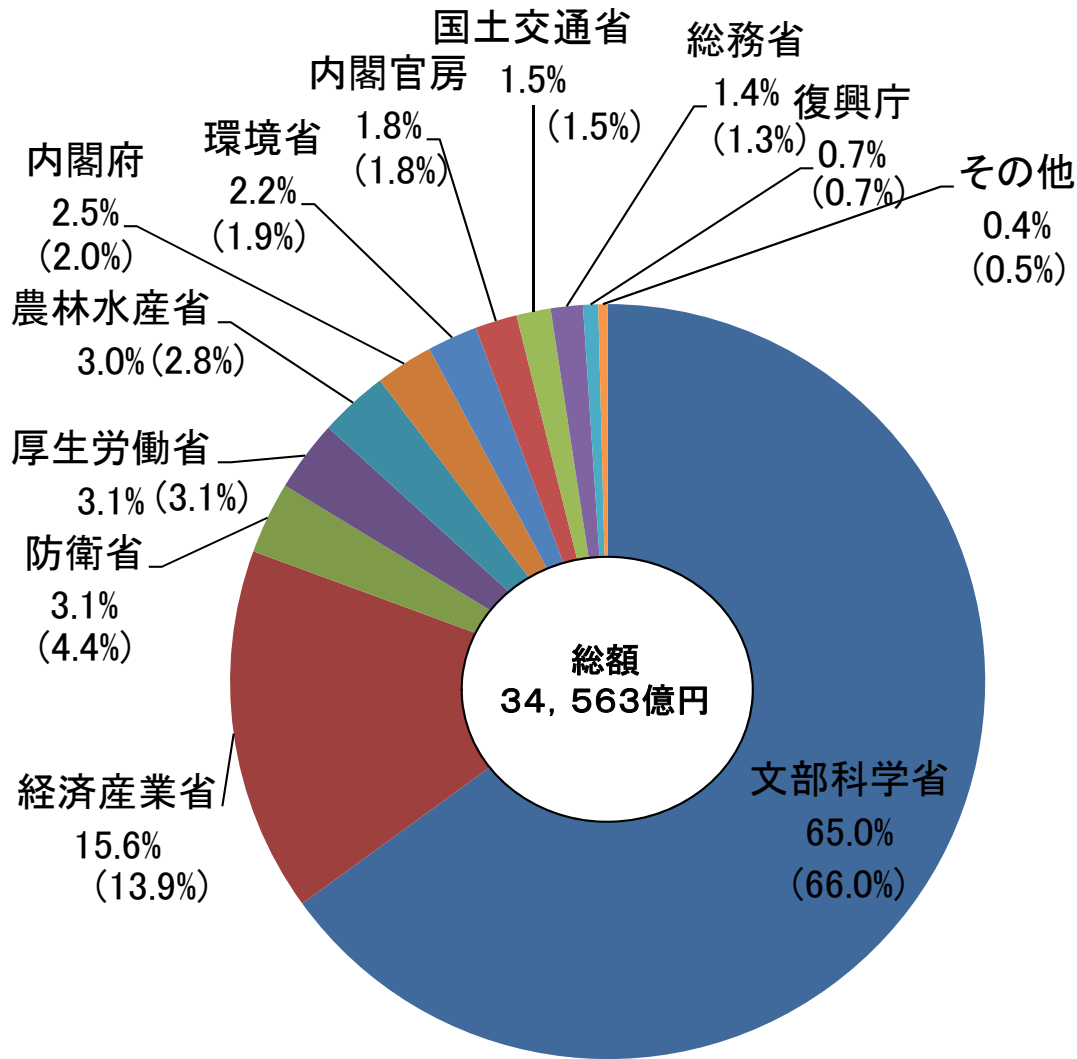
	【参考】平成27年度補正予算額			
	一般会計	うち	特別会計	計
		科学技術振興費		
国会	-	-	-	-
内閣官房	100	-	-	100
復興庁	-	-	-	-
内閣府	76	25	-	76
警察庁	-	-	-	-
総務省	26	23	-	26
法務省	0	-	-	0
外務省	2	-	-	2
財務省	-	-	-	-
文部科学省	397	359	-	397
厚生労働省	10	2	-	10
農林水産省	100	100	-	100
経済産業省	300	279	542	842
国土交通省	5	-	-	5
環境省	15	15	16	31
防衛省	-	-	-	-
計	1,030	803	558	1,588

( )本集計は、現時点で未確定である公共事業費の一部(平成25年度まで社会資本整備事業特別会計で計上)等を除いたほか、現時点での各府省の速報値をとりまとめたものであるため、今後の精査により変更があり得る。

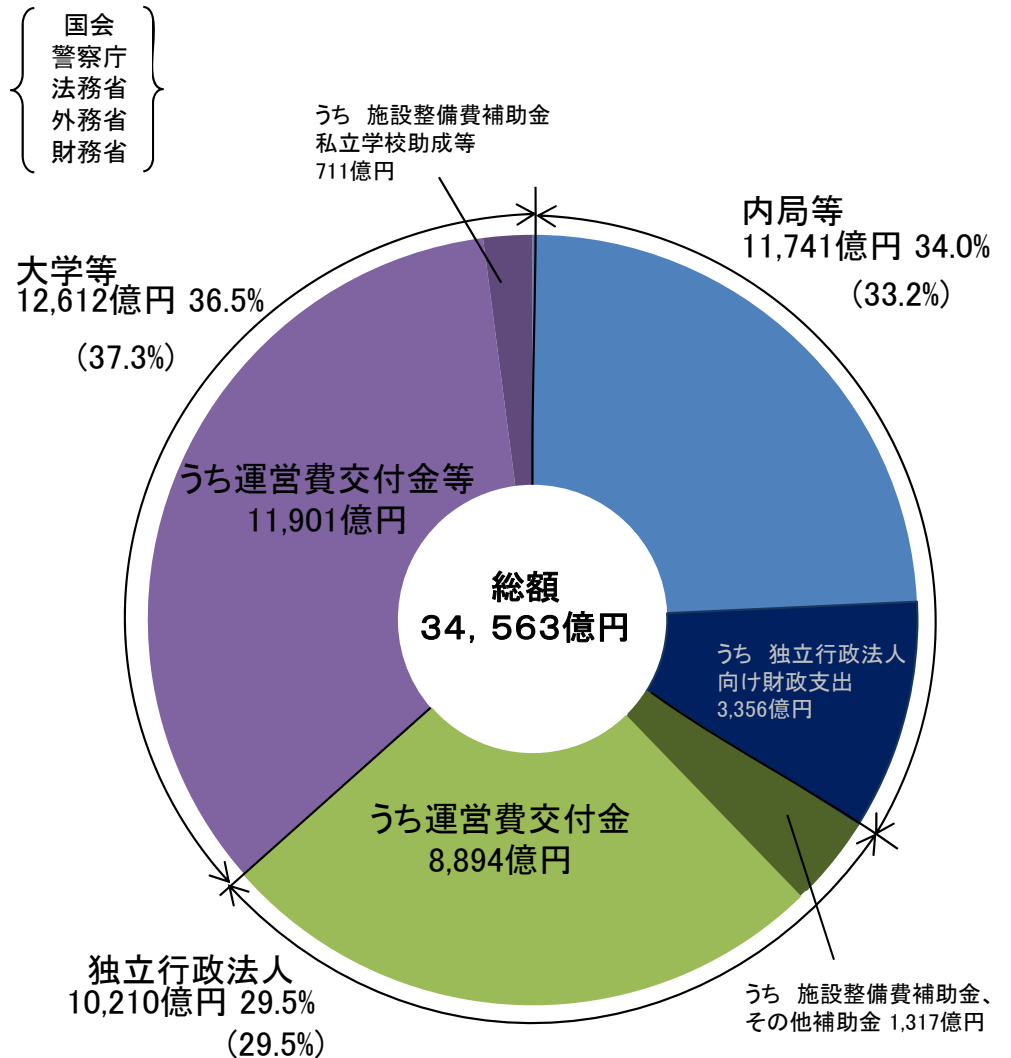
( )予算額は四捨五入して掲載(予算計上がない場合は「-」と掲載)。

# 平成28年度科学技術関係予算 <府省別・機関別>

## 【府省別割合】

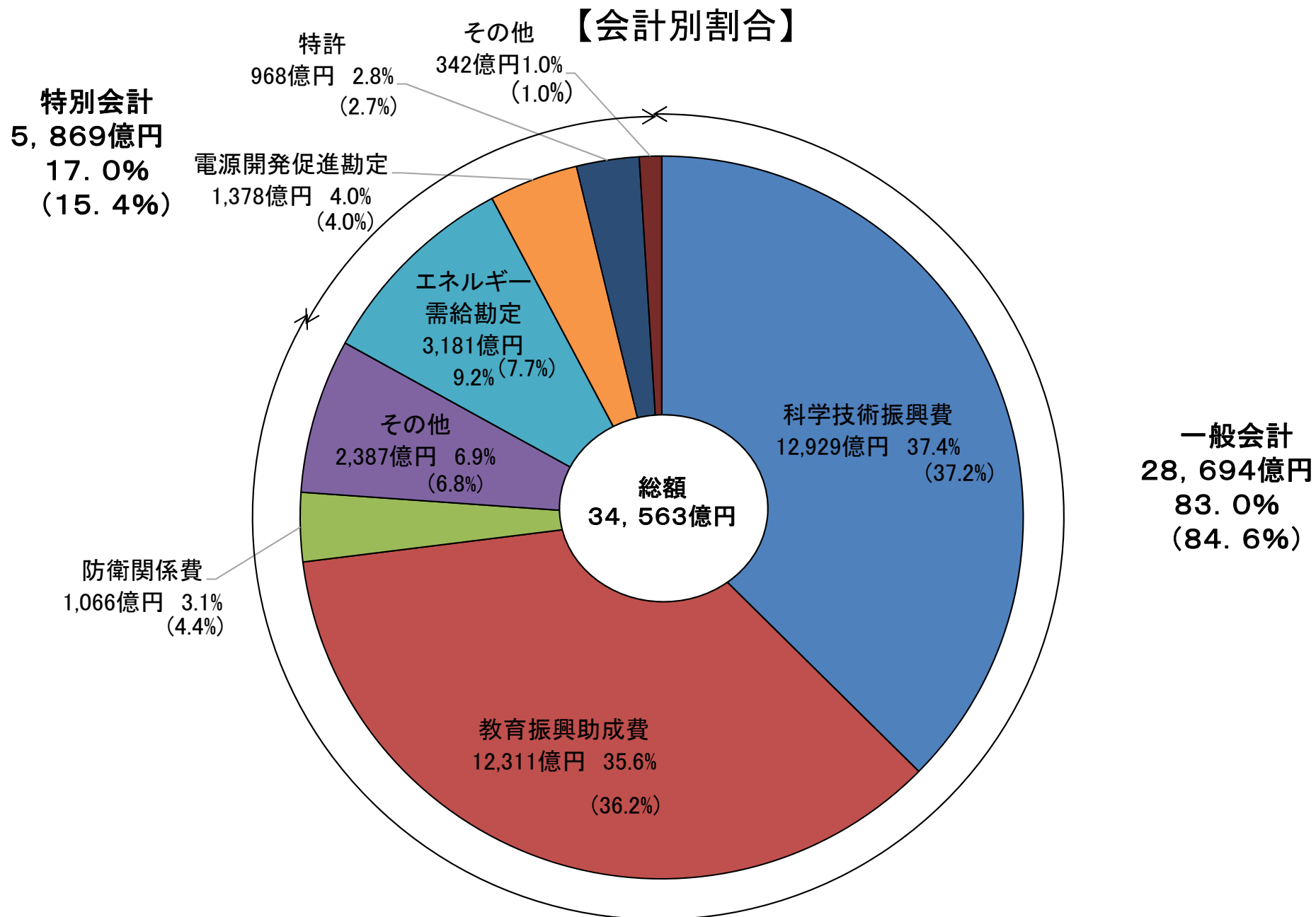


## 【機関別割合】



- ( 1) 本集計は、現時点で未確定である公共事業費の一部(平成25年度まで社会資本整備事業特別会計で計上)等を除いたほか、現時点での各府省の速報値をとりまとめたものであるため、今後の精査により変更があり得る。
- ( 2) ( )内は平成27年度予算の数値である。
- ( 3) 大学等については、平成27年度当初予算以降、私立大学等経常費補助を運営費交付金に含めるものとする。

# 平成28年度科学技術関係予算 <会計別>



( 1) 本集計は、現時点で未確定である公共事業費の一部(平成25年度まで社会資本整備事業特別会計で計上)等を除いたほか、現時点での各府省の速報値をとりまとめたものであるため、今後の精査により変更があり得る。  
 ( 2) ( )内は平成27年度当初予算の数値である。

# 平成28年度当初予算における科学技術関係予算 <使途別>

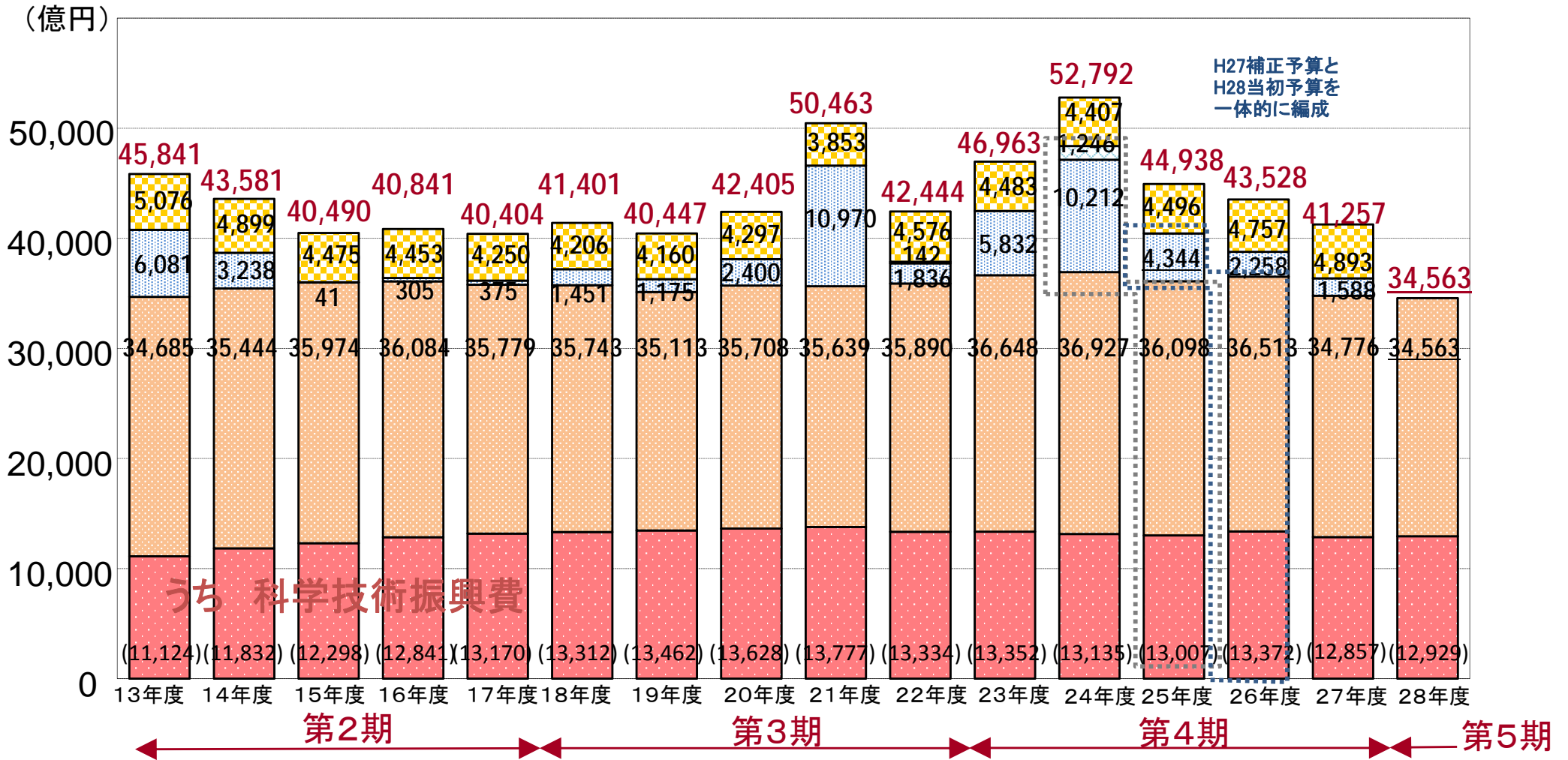
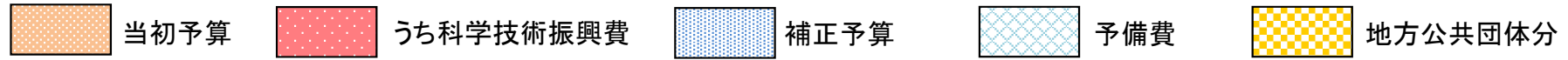
総額：34,563億円

(単位:億円)

	内局等		独立行政法人	大学等	
	内局	国立試験 研究機関		国立大学法人等	公私立大学 補助金等
研究費	7,857	1,090	10,080 (運営費交付金 8,894億円 上記以外 1,186億円)	10,537	1,515
制度事業費 (システム改革)	1,728	29			
その他 一般行政費	154	48			
人件費	49	164			
施設費	576	46			

※1 本集計は、現時点で未確定である公共事業の一部(平成25年度まで社会資本整備事業特別会計で計上)等を除いたほか、各府省の提出値をとりまとめたものであるため、今後の精査により変更  
があり得る。

# 【参考】科学技術関係予算の推移

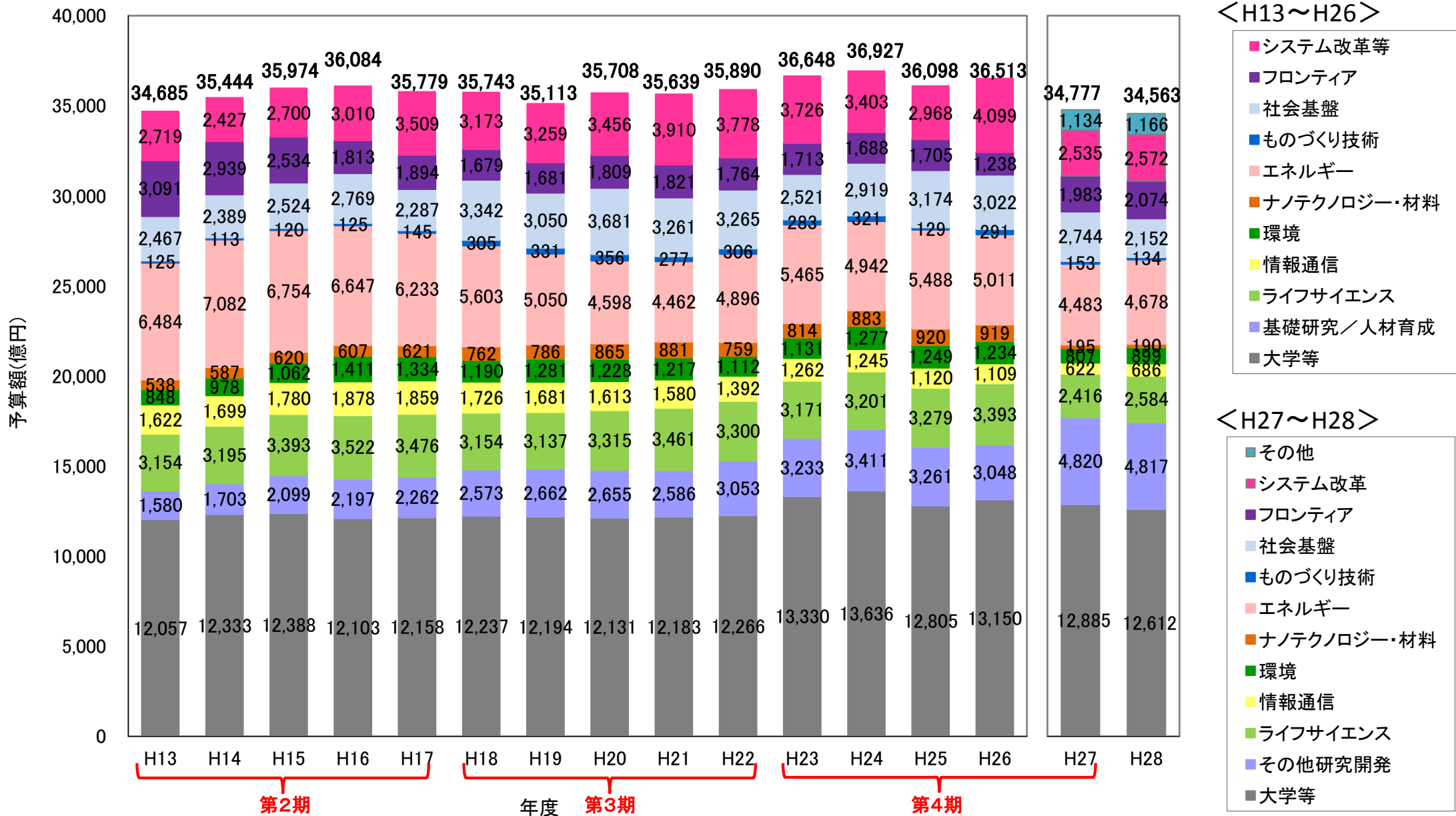


第1期(8~12年度)	第2期(13~17年度)	第3期(18~22年度)	第4期(23~27年度)	第5期(28~32年度)
基本計画での投資規模: 17兆円 実際の予算額: 17.6兆円	基本計画での投資規模: 24兆円 実際の予算額: 21.1兆円	基本計画での投資規模: 25兆円 実際の予算額: 21.7兆円	基本計画での投資規模: 25兆円 実際の予算額: 22.9兆円	基本計画での投資規模: 26兆円 現時点での予算額: 3.5兆円

- (1) 本集計は、現時点で未確定である公共事業費の一部(平成25年度まで社会資本整備事業特別会計で計上)等を除いたほか、現時点での各府省の速報値をとりまとめたものであるため、今後の精査により変更があり得る。
- (2) 本頁の27年度予算額には、公共事業費の一部(平成25年度まで社会資本整備事業特別会計で計上)等が含まれており、1頁に記載された27年度予算額とは異なっている。



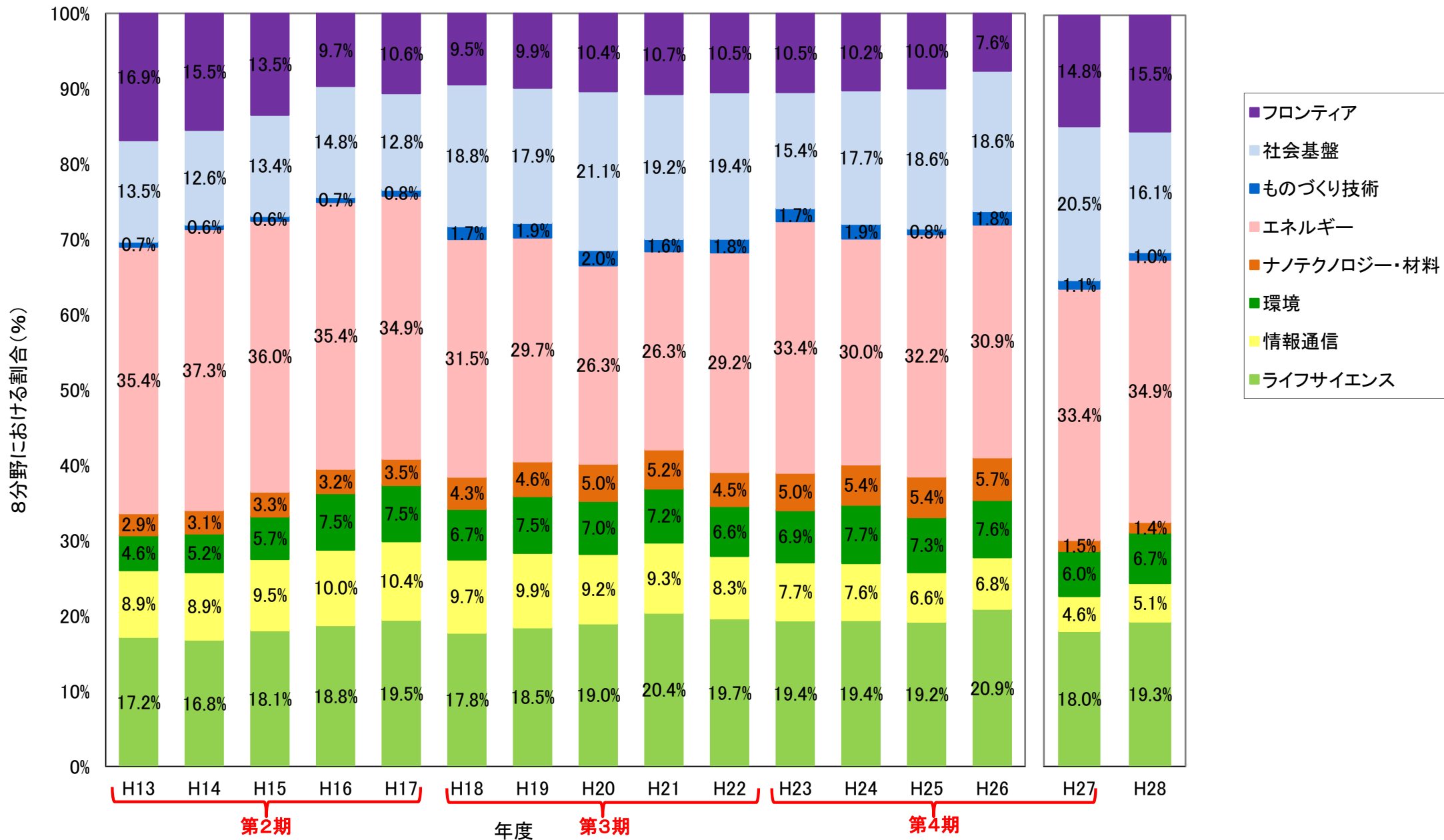
# 科学技術関係予算の分野別推移 <H13~H28年度・予算額>



※平成27年度以降のデータについて:

- ✓ 分類見直しに伴い以下のとおり集計方法を変更。
  - ・従来の「基礎研究/人材育成」のうち、大学等は「大学等」に分類、人材育成は「システム改革」に分類、それ以外は「その他研究開発」に分類。
  - ・従来の「システム改革等」はそれぞれ内容に応じて「システム改革」、「その他研究開発」、「その他」に分類。
- ✓ 現時点で各分野への配分額が未確定な独立行政法人予算及び公募型研究資金制度予算を含んでおり、暫定値である。

# 科学技術関係予算の分野別推移 <H13～H28年度・8分野における割合>



※平成27年度以降のデータについて:

- ✓ 分類見直しに伴い以下のとおり集計方法を変更。
  - ・従来の「基礎研究/人材育成」のうち、大学等は「大学等」に分類、人材育成は「システム改革」に分類、それ以外は「その他研究開発」に分類。
  - ・従来の「システム改革等」はそれぞれ内容に応じて「システム改革」、「その他研究開発」、「その他」に分類。
- ✓ 現時点で各分野への配分額が未確定な独立行政法人予算及び公募型研究資金制度予算を含んでおり、暫定値である。

# 制度事業費(システム改革)における主分類と関連予算(副分類 1)



1 研究費および制度事業費(システム改革)のうち、主目的ではないがシステム改革に資する予算。  
 2 本集計は、現時点で未確定である公共事業費の一部(平成25年度まで社会資本整備事業特別会計で計上)等を除いたほか、各府省の提出値をとりまとめたものであるため、今後の精査により変更があり得る。

# 平成13～27年度における主要経費の推移と伸び率

事 項	年 度	13年度	14年度	15年度	16年度	17年度	18年度	19年度	20年度	21年度	22年度	23年度	24年度	25年度	26年度	27年度
一般会計総額		826,524	812,300	817,891	821,109	821,829	796,860	829,088	830,613	885,480	922,992	924,116	903,339	926,115	958,823	963,420
	伸び率	△ 2.7	△ 1.7	0.7	0.4	0.1	△ 3.0	4.0	0.2	6.6	4.2	0.1	△ 2.2	2.5	3.5	0.5
	指数	100.0	98.3	99.0	99.3	99.4	96.4	100.3	100.5	107.1	111.7	111.8	109.3	112.0	116.0	116.6
一般歳出		486,589	475,472	475,922	476,320	472,829	463,660	469,784	472,845	517,310	541,724	540,780	517,957	539,774	564,698	573,555
	伸び率	1.2	△ 2.3	0.1	0.1	△ 0.7	△ 1.9	1.3	0.7	9.4	4.7	△ 0.2	△ 4.2	4.2	4.6	1.6
	指数	100.0	97.7	97.8	97.9	97.2	95.3	96.5	97.2	106.3	111.3	111.1	106.4	110.9	116.1	117.9
文教及び科学振興費		66,472	66,998	64,712	61,330	57,235	52,671	52,856	53,119	53,104	55,872	55,100	54,113	53,687	54,421	53,613
	伸び率	1.8	0.8	△ 3.4	△ 5.2	△ 6.7	△ 8.0	0.4	0.5	△ 0.0	5.2	△ 1.4	△ 1.8	△ 0.8	1.4	△ 1.5
	指数	100.0	100.8	97.4	92.3	86.1	79.2	79.5	79.9	79.9	84.1	82.9	81.4	80.8	81.9	80.7
防衛関係費		49,553	49,560	49,530	49,030	48,564	48,139	48,013	47,796	47,741	47,903	47,752	47,138	47,538	48,848	49,801
	伸び率	0.4	0.0	△ 0.1	△ 1.0	△ 1.0	△ 0.9	△ 0.3	△ 0.5	△ 0.1	0.3	△ 0.3	△ 1.3	0.8	2.8	2.0
	指数	100.0	100.0	100.0	98.9	98.0	97.1	96.9	96.5	96.3	96.7	96.4	95.1	95.9	98.6	100.5
公共事業関係費		94,352	84,239	80,971	78,159	75,310	72,015	69,472	67,351	70,701	57,731	49,743	45,734	52,853	59,685	59,711
	伸び率	0.0	△ 10.7	△ 3.9	△ 3.5	△ 3.6	△ 4.4	△ 3.5	△ 3.1	5.0	△ 18.3	△ 13.8	△ 8.1	15.6	12.9	0.0
	指数	100.0	89.3	85.8	82.8	79.8	76.3	73.6	71.4	74.9	61.2	52.7	48.5	56.0	63.3	63.3
社会保障関係費		175,552	182,795	189,907	197,970	203,808	205,739	211,409	217,829	248,344	272,686	287,079	263,901	291,224	305,175	315,297
	伸び率	4.7	4.1	3.9	4.2	2.9	0.9	2.8	3.0	14.0	9.8	5.3	△ 8.1	10.4	4.8	3.3
	指数	100.0	104.1	108.2	112.8	116.1	117.2	120.4	124.1	141.5	155.3	163.5	150.3	165.9	173.8	179.6

## 【参考】

事 項	年 度	13年度	14年度	15年度	16年度	17年度	18年度	19年度	20年度	21年度	22年度	23年度	24年度	25年度	26年度	27年度
科学技術関係予算		34,685	35,444	35,974	36,084	35,779	35,743	35,113	35,708	35,639	35,890	36,648	36,926	36,091	36,513	34,777
	伸び率	5.6	2.2	1.5	0.3	△ 0.8	△ 0.1	△ 1.8	1.7	△ 0.2	0.7	2.1	0.8	△ 2.3	1.2	△ 4.8
	指数	100.0	102.2	103.7	104.0	103.2	103.1	101.2	102.9	102.8	103.5	105.7	106.5	104.1	105.3	100.3
うち科学技術振興費		11,124	11,832	12,298	12,841	13,170	13,312	13,477	13,628	13,777	13,334	13,352	13,135	13,007	13,372	12,857
	伸び率	8.6	6.4	3.9	4.4	2.6	1.1	1.2	1.1	1.1	△ 3.2	0.1	△ 1.6	△ 1.0	2.8	△ 3.9
	指数	100.0	106.4	110.6	115.4	118.4	119.7	121.2	122.5	123.8	119.9	120.0	118.1	116.9	120.2	115.6

注) 1. 各年度とも当初予算である。

2. 「一般歳出」は産業投資特別会計へ繰り入れ等を含めたベース。

3. 表中の「伸び率」については対前年度伸び率、「指数」については対平成13年度指数である。

# 平成13～27年度における主要経費の推移(対平成13年度指数グラフ)

平成13年度を100とした場合の各年度の指数の推移。  
 科学技術関係予算と科学技術振興費のみ、平成13年度からの指数を表示。その他の経費については平成27年度指数のみ表示。

