



社会システム基盤の方向性

テクノロジーの進化

サーバ・
アプリケーション

メイン
フレーム

クライ
アント
&
サーバ

アプリケーションの多様化

クラウド

統合的セキュリティマネジメント
の必要性増大

モバイル
ネットワーク

3G

LTE

ブロードバンド化の更なる進展

5G 超大容量
低遅延化

固定
ネットワーク

固定
電話

ISDN

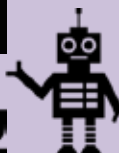
DSL

光

IoTのニーズ顕在化

Low
Power
Wide
area
Network
低コスト
省電力

デバイス



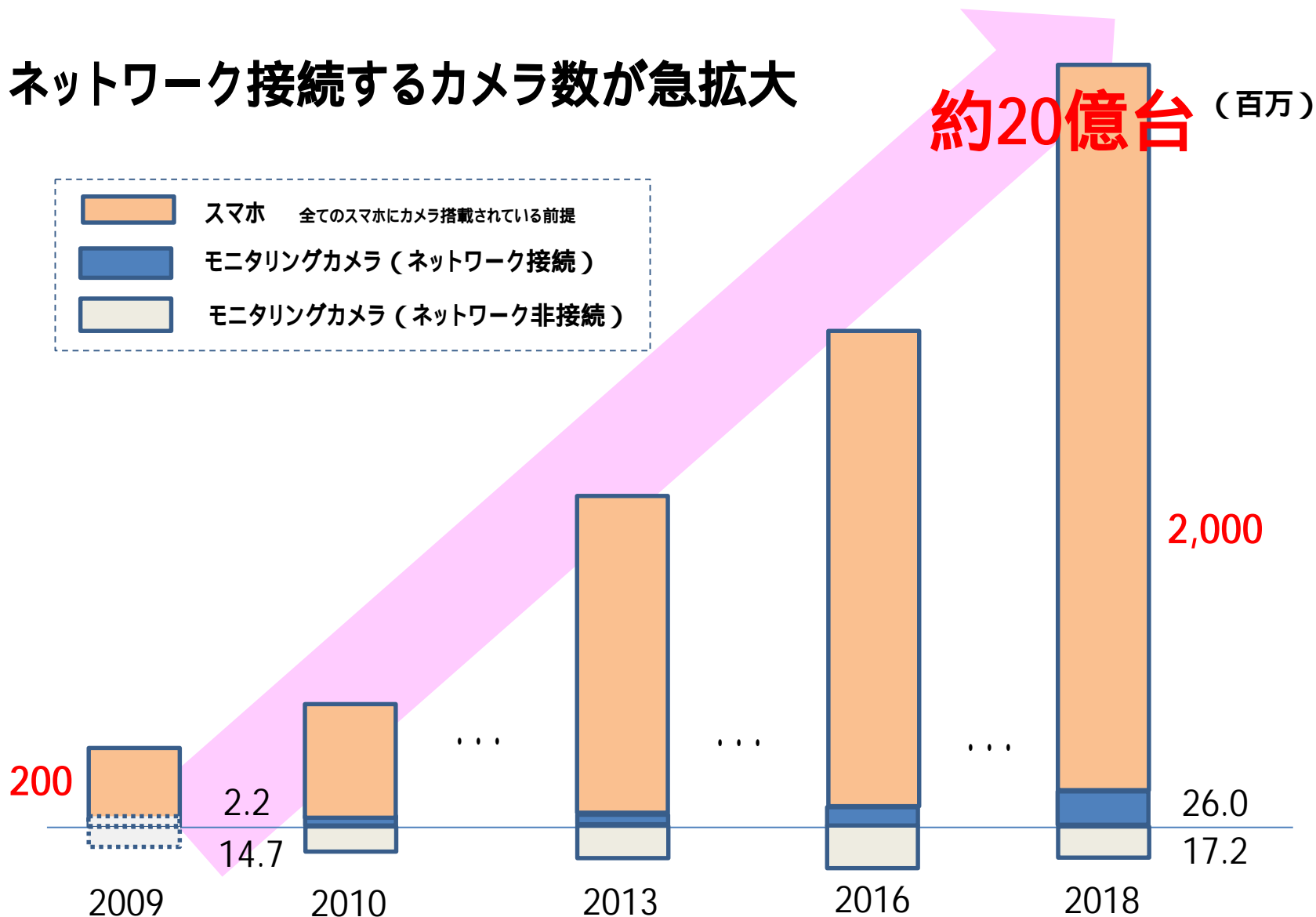
ネットワーク接続のデバイス数及び種類の
爆発的増加

2000

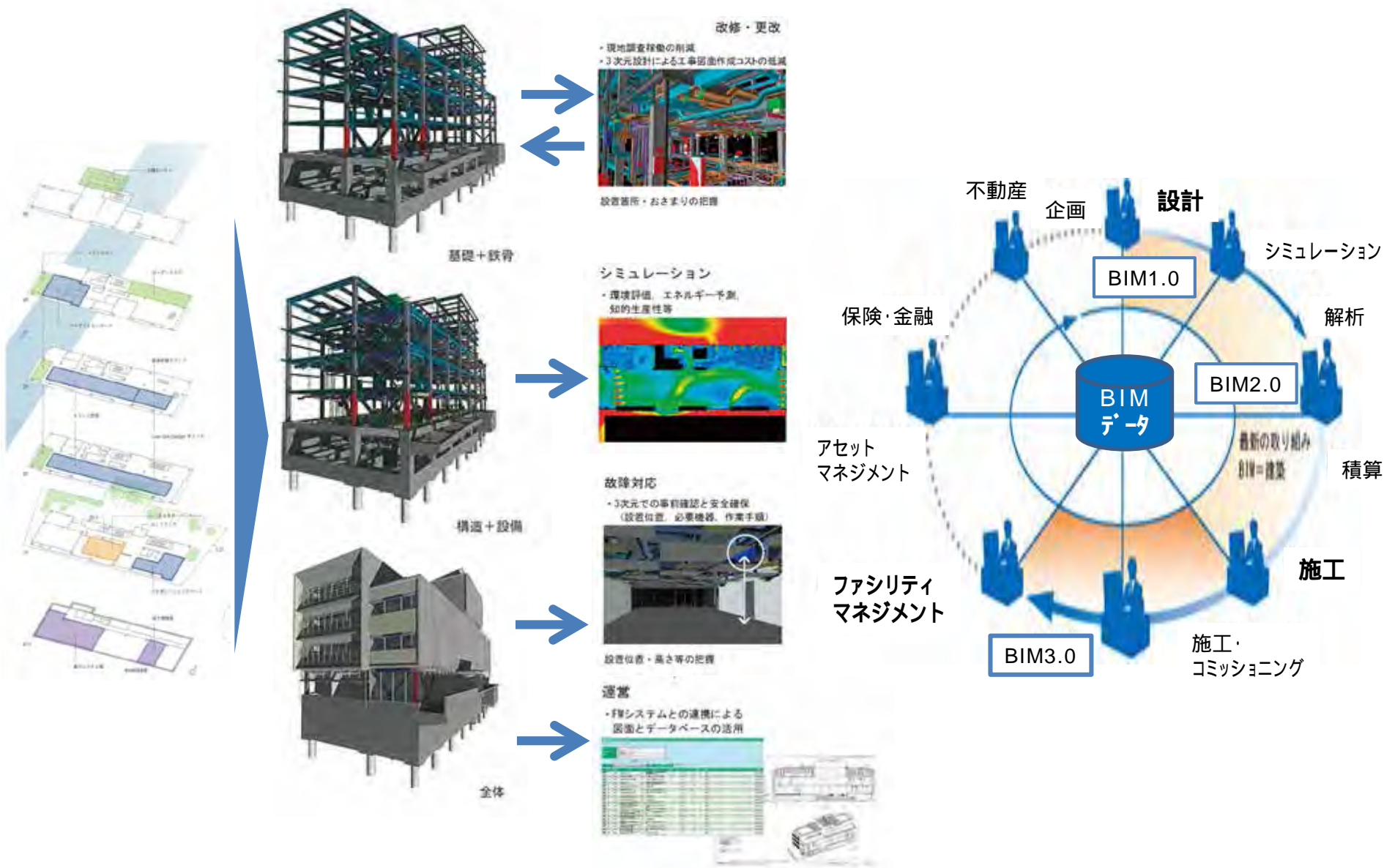
2010

2020

ネットワーク接続するカメラ数が急拡大



出典：矢野経済研究所（カメラ、2014以降予測）、IHS Technology（スマホ、2015以降予測）



日本再興戦略

- Japan is Back -

産業競争力会議

(日本経済再生本部)

2013年6月14日閣議決定

**効果的・効率的なインフラ整備・運営
民間企業に大きな市場と国際競争力強化
のチャンス**

**今後10年間ににおける12兆円規模の
PPP / PFI活用**

経済財政運営と改革の基本方針 (骨太の方針)

内閣府 経済財政諮問会議

2013年6月14日閣議決定

**空港、上下水道、道路等への積極的導入
収益施設等を活用した維持管理・更新 等**

PFI推進会議

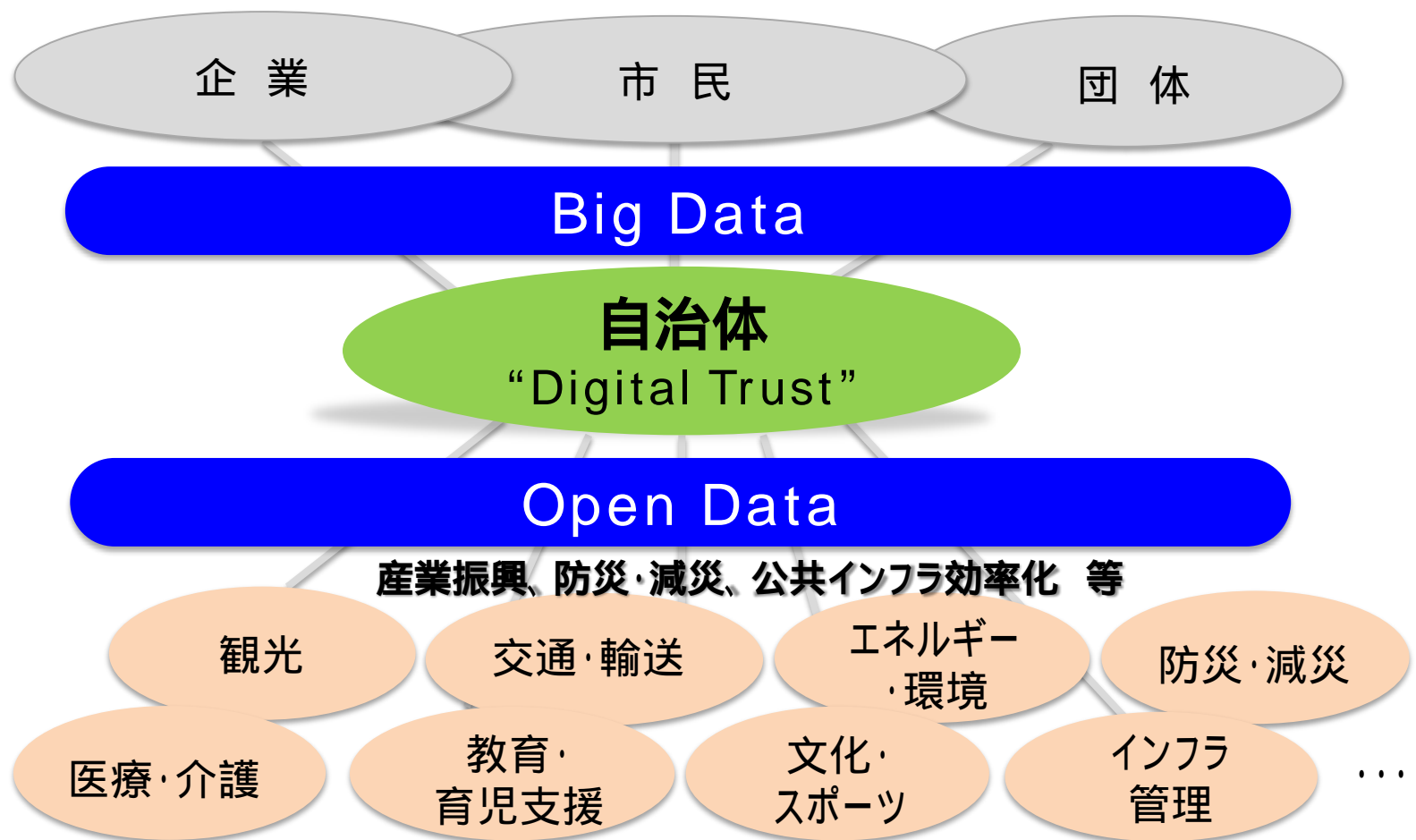
多様なPPP / PFI手法導入を優先的に検討するための指針

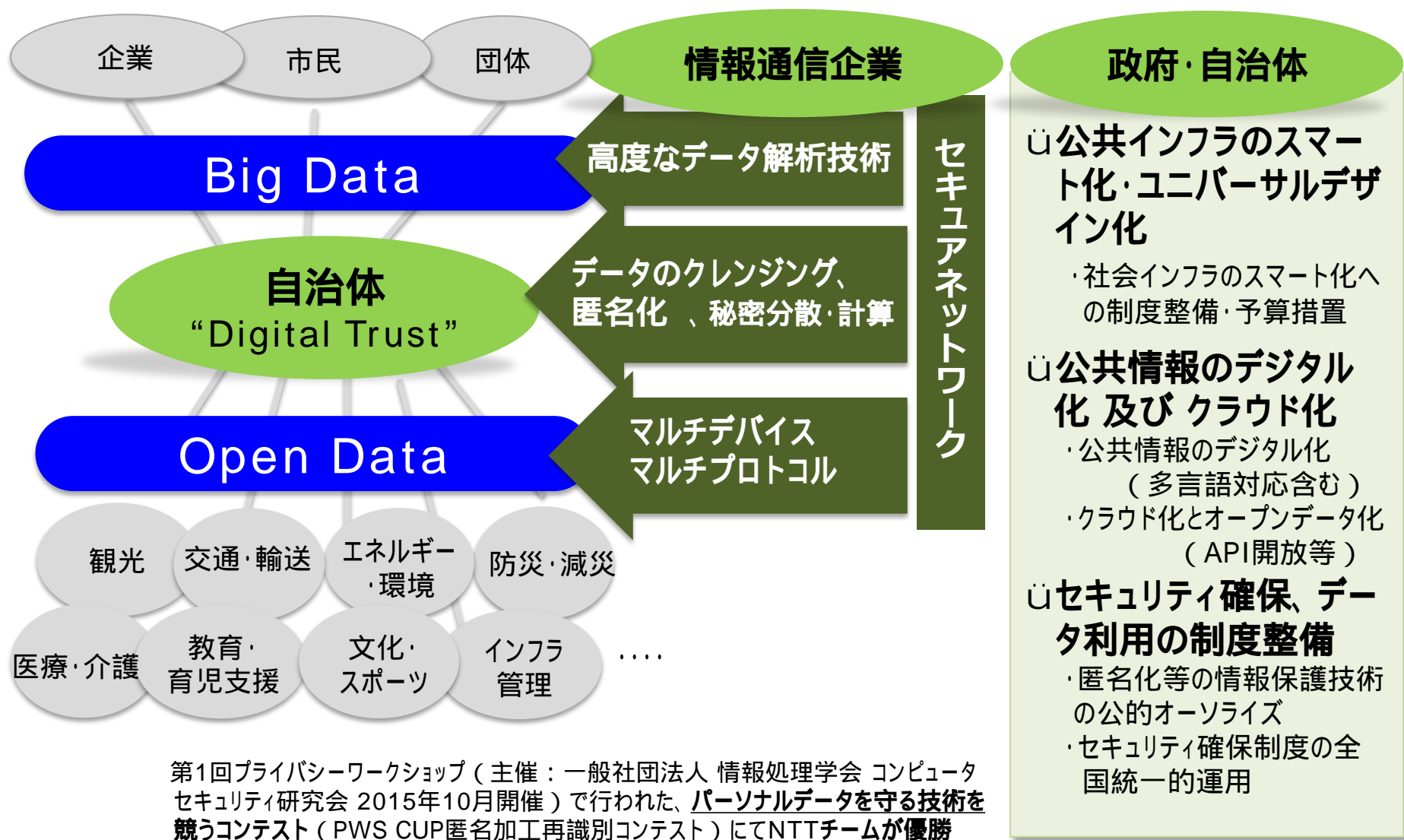
2015年12月15日

人口20万人以上の自治体等に対し、総額10億円以上の建設事業や単年度1億円以上の運営事業を目安とし、PPP・PFIの優先的導入検討を

今後に向けて ～自治体のハブ化～

自治体がデータのハブとなる（オープンデータの2次利用、3次利用の促進）ことにより、行政サービスと社会インフラ連携を通して、地域（広域経済圏を含む）の社会・経済課題の解決に貢献







Next Value Partner

for

Transformation

of Business models and Lifestyle

by

Trusted Solutions

*of Global, Secure, End-to-end,
and Full-line ICT services*