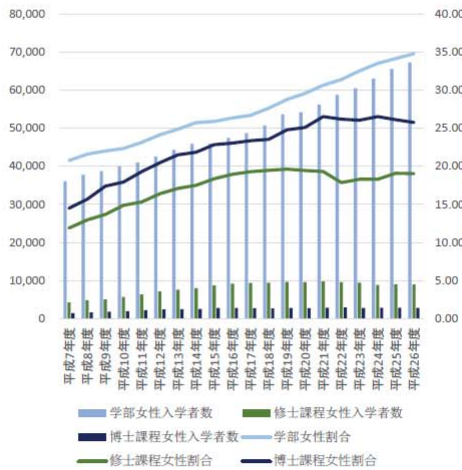
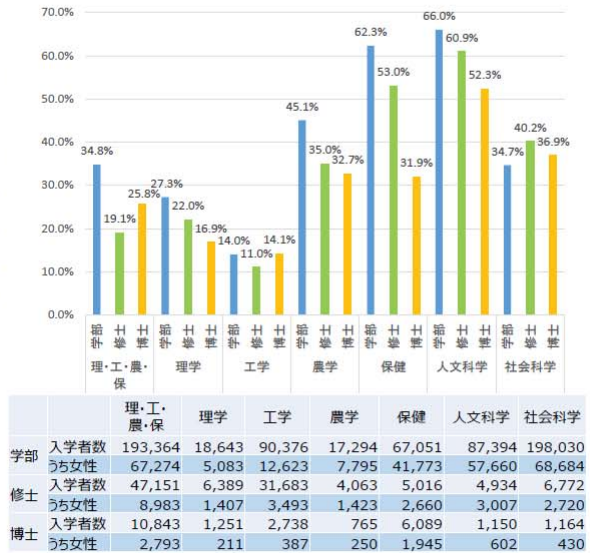


自然科学系を専攻する女子学生の状況

自然科学系分野（理学・工学・農学・保健）
の女性入学者数及び
入学者に占める女性割合の推移



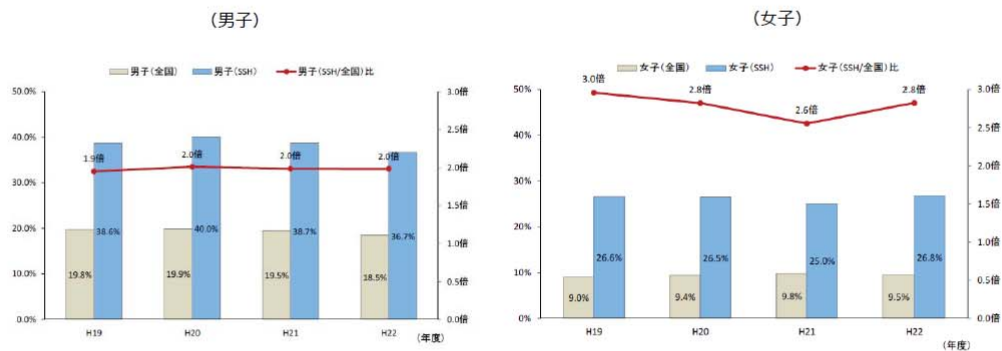
大学入学者に占める女性割合（平成26年度）



出典：文部科学省「学校基本調査」を基に作成

SSH指定校の理系学部進学率

SSH指定校及び全国高等学校（推計値）における、四年制大学理系学部平均進学率

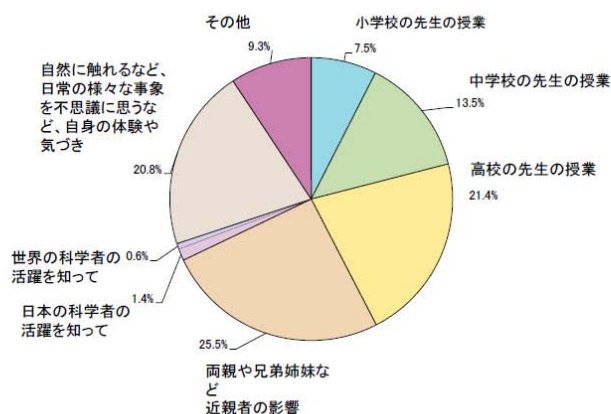


出典：文部科学省 科学技術・学術政策研究所「スーパーサイエンスハイスクール事業の俯瞰と効果の検証」2015年3月

女子学生が理系の進路を選択した理由

設問：あなたが理系に興味をもったきっかけはなんですか？（ひとつだけ）

[n=1,000]

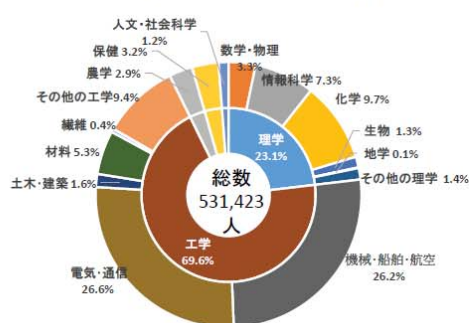


出典：日本ロレアルによる「理系女子学生の満足度に関する意識調査」(平成23年6月)

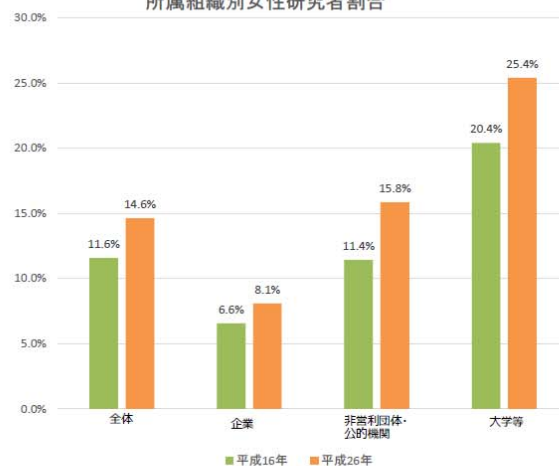
理系女子学生の満足度に関する意識調査
 調査主体：日本ロレアル株式会社
 調査対象：全国の大学・大学院の理系学部在籍する18歳～29歳の女性
 有効回答数：上記より1,000人
 調査方法：インターネット調査
 調査期間：2011年6月3日（金）～2011年6月6日（月）

女性研究者の所属組織

企業研究者の専門別構成比(平成26年)



所属組織別女性研究者割合

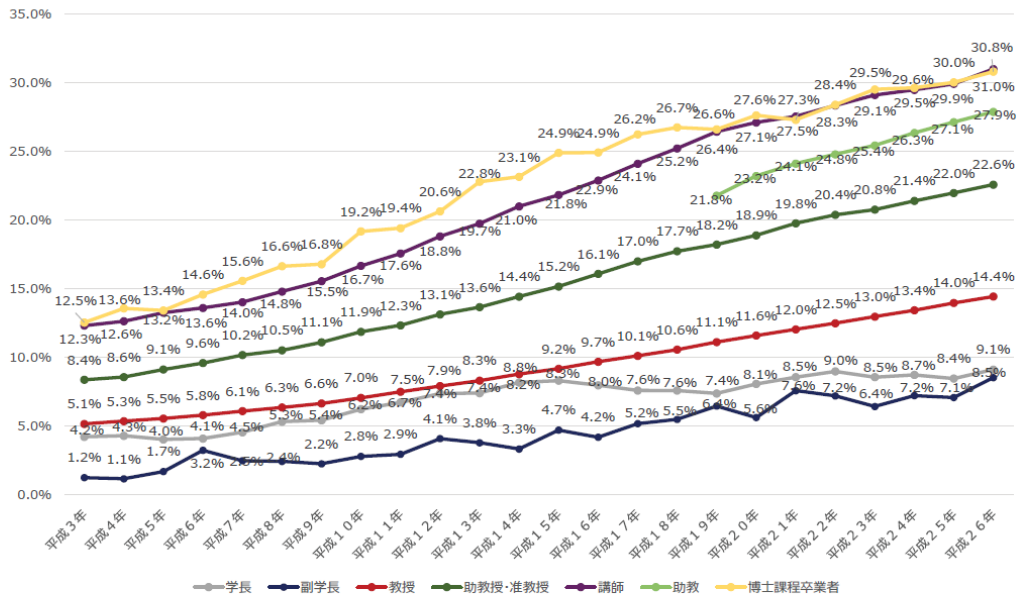


※平成16年の企業には、一部の特殊法人・独立行政法人が含まれている。

出典：総務省統計局「科学技術研究調査」平成16年、平成26年調査結果を基に作成

博士課程卒業者・大学教員の女性割合

博士課程卒業者・大学教員の女性割合の推移



出典：文部科学省「学校基本調査」を基に作成