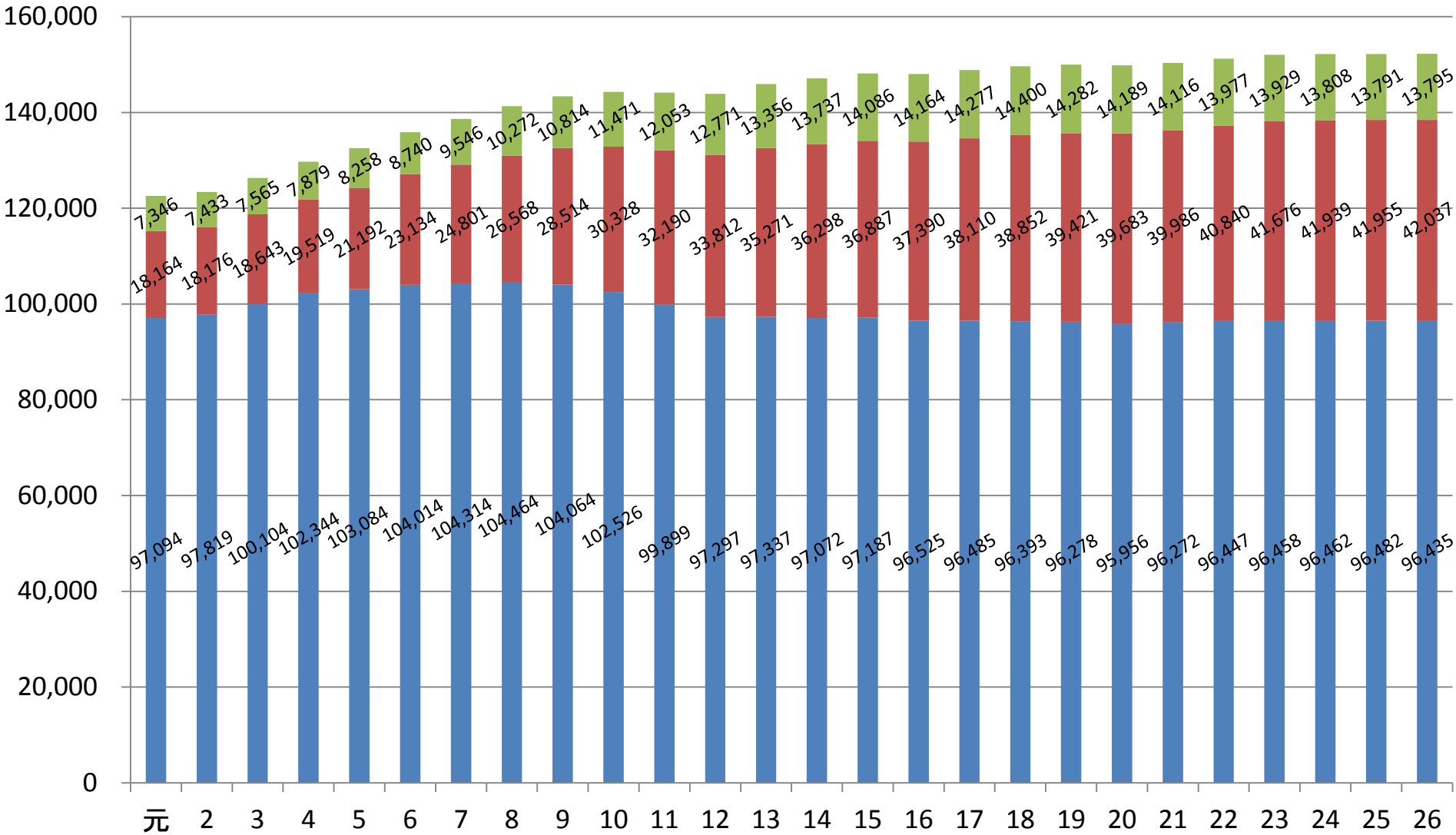


# 入学定員の推移(国立大学)

(人)

■ 大学院（博士） ■ 大学院（修士） ■ 学部



# 大学が担う社会的役割

- グローバル化や少子高齢化による18歳人口の減少など、社会が急激に変化している現代において、国立大学法人には様々な社会的役割を担うことが期待されている。
- 一方で、大学はその役割を十分に担うことができず、一層の機能強化が求められているのではないか。

## 大学が担う 社会的役割

### 人材の育成

世界を舞台に活躍するグローバル人材の育成、  
新たな価値を創造するイノベーション人材の育成 等

### 研究を通じた社会貢献

研究を通じた諸課題の解決、  
特色のある研究を進め新たな価値の創造を行う 等

### 地域の活性化

産学官連携、地域への人材供給 等

#### 【現状】

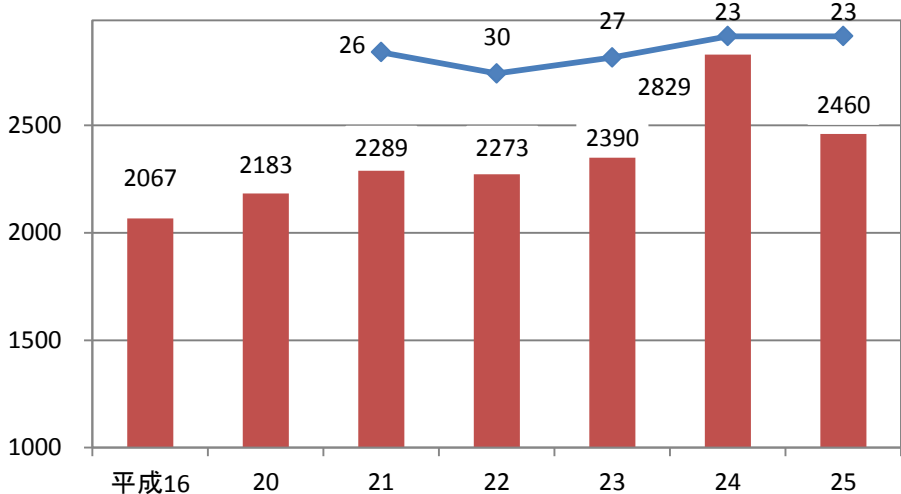
- 世界大学ランキングにおいて日本の存在感が低下
- 大学の均質化（＝地方国立大学のミニ東大化）
- 地方からの人材流出（首都圏への一極集中）

# 事業規模と大学の評価について

○国内上位4大学※について、事業規模は増加傾向にあるものの、大学の評価とは必ずしも比例していない。  
 ○世界トップレベルの教育研究拠点となり得る潜在力を持つ大学においてすら、資金の一層の有効活用が必要とされている現状（ex：マネジメント能力の強化、グローバル人材の育成、産学連携の強化）

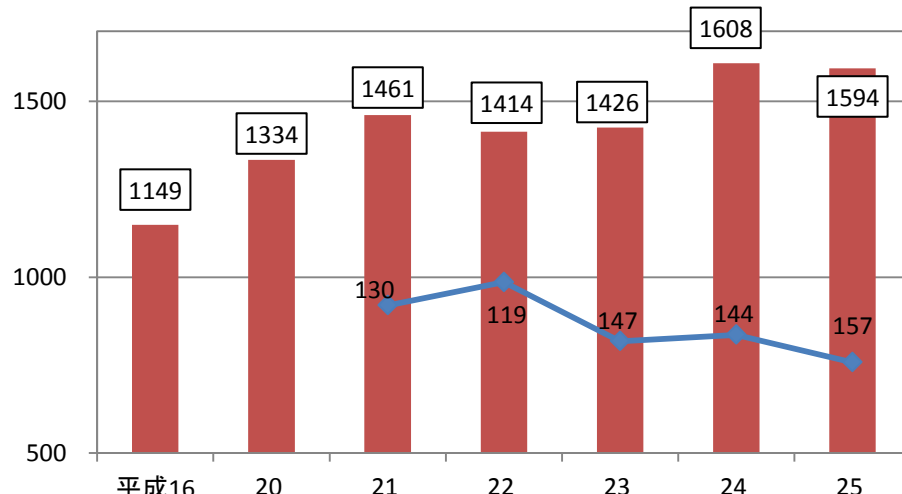
## 東京大学

(単位：億円)



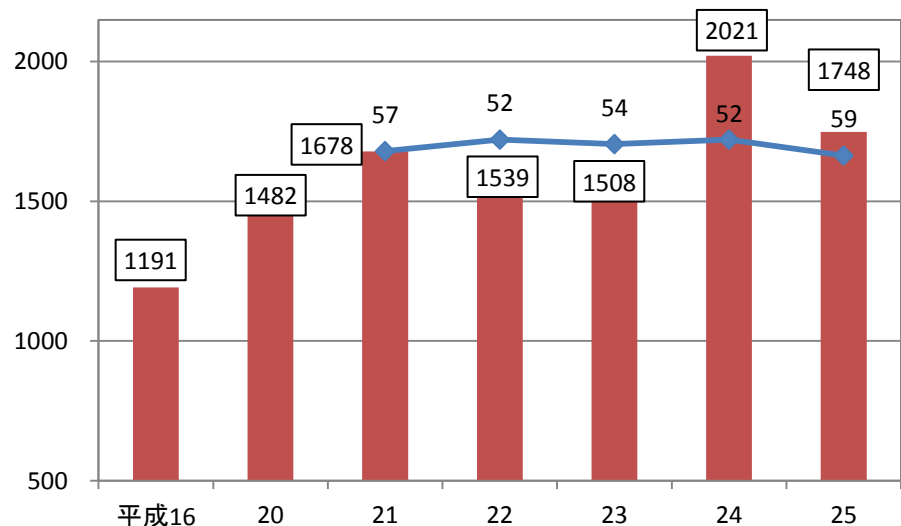
## 大阪大学

(単位：億円)



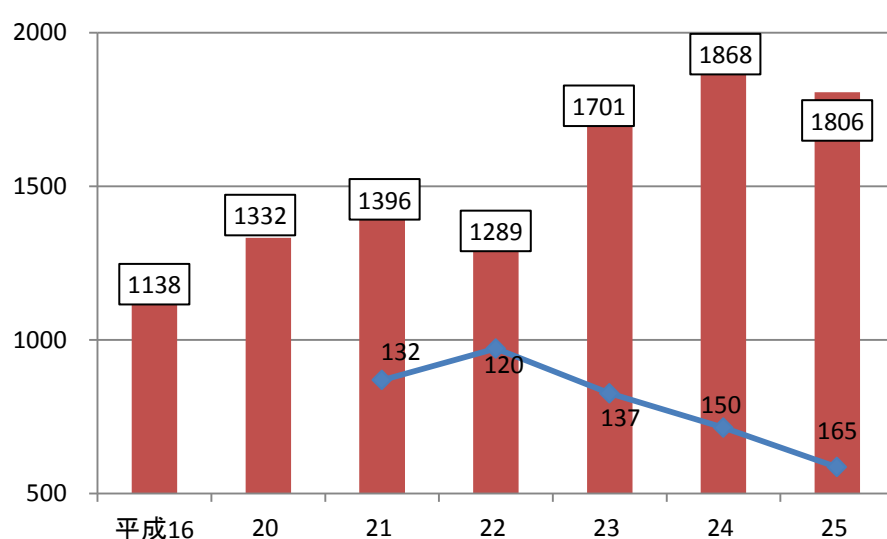
## 京都大学

(単位：億円)



## 東北大学

(単位：億円)



(注1)※は運営費交付金の金額規模

(注2)大学ランキング順位はTimes Higher Education World University Rankingsの2010-2011を21年度、2011-2012を22年度、2012-2013を23年度、2013-2014を24年度、2013-2014を25年度の順位としている。