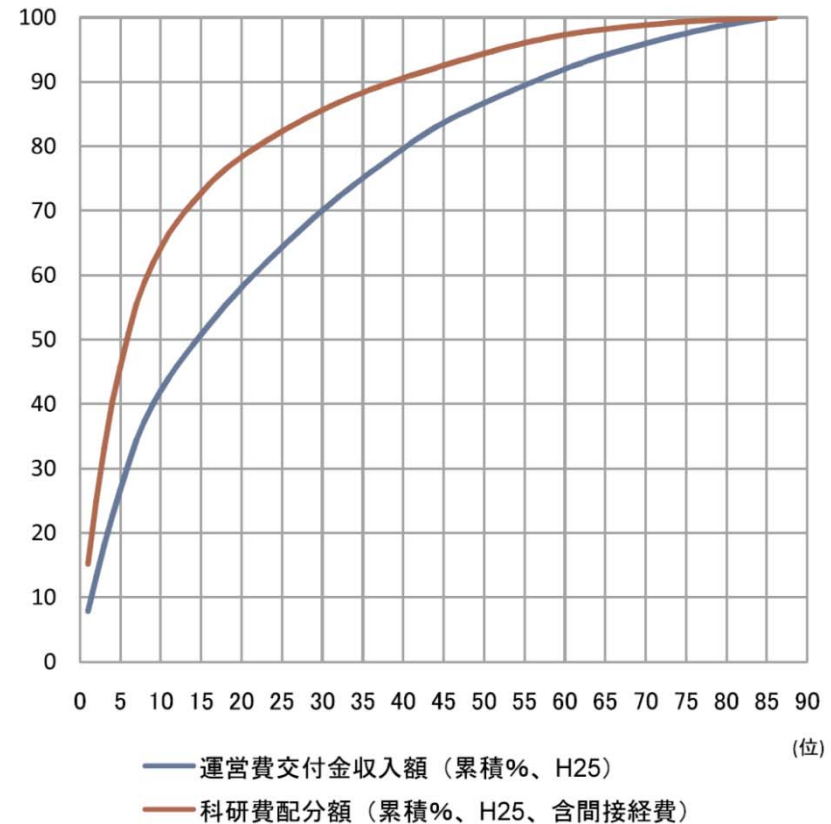
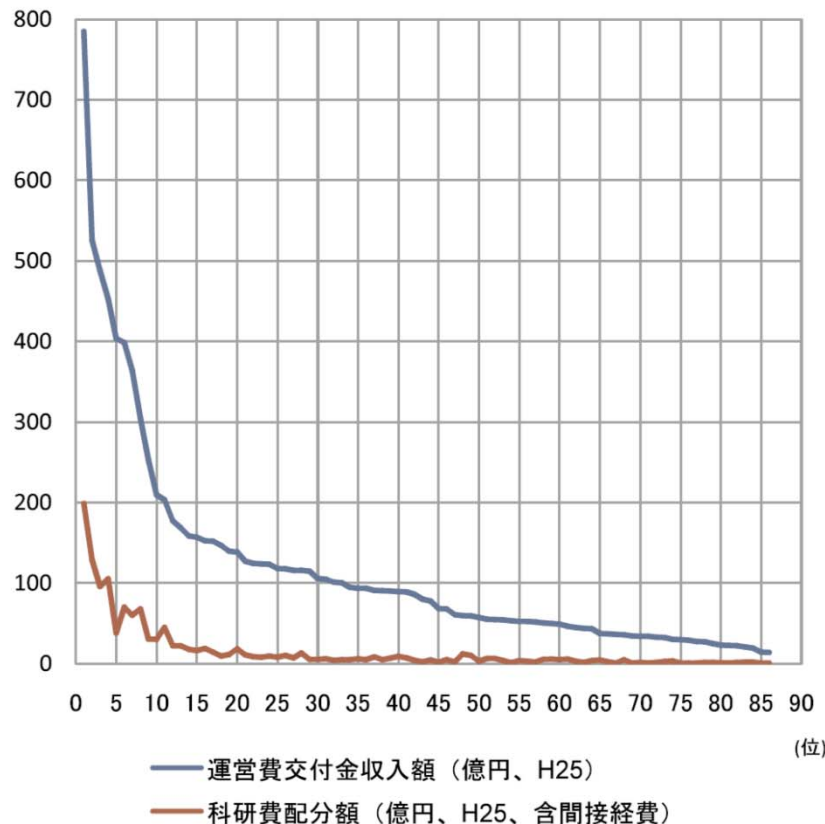


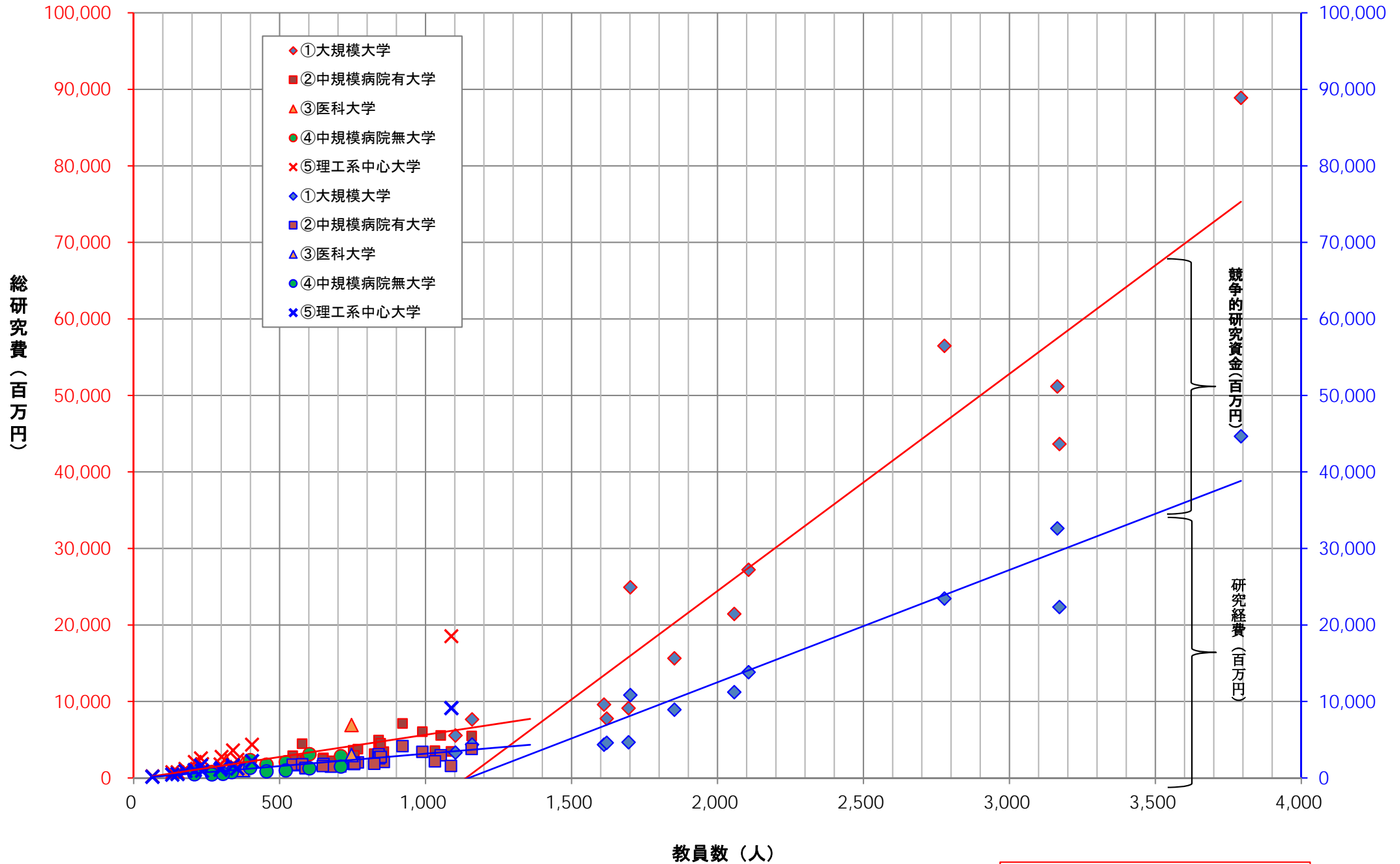
## 図 2 4 科研費の集中について（運営費交付金収入額と科研費配分額）

○ 運営費交付金については全86 国立大学のうち上位5大学が約27%のシェアを占めるのに対し、科研費については上位5 大学で約46%のシェアを占めている。一般に、競争的資金は有力大学に集中して配分される傾向が強いといえる（ただしこの図において科研費は研究代表者への配分額であり、分担研究者への配分は考慮されていない。なお、上位校を中心に、多くの附置研究所があることにも留意する必要がある。）



(データ出典) 運営費交付金収入額については財務諸表データ。国立大学への配分総額は約9,938億円。科研費配分額データについては日本学術振興会ホームページ上のデータ。予算ベースであり、特別推進研究、新学術領域研究(研究領域提案型)(新規領域)、基盤研究(S)、研究活動スタート支援の新規課題及び奨励研究の当初配分でない額は一部含まれていない。国立大学全体に対する配分額は約1,309億円。

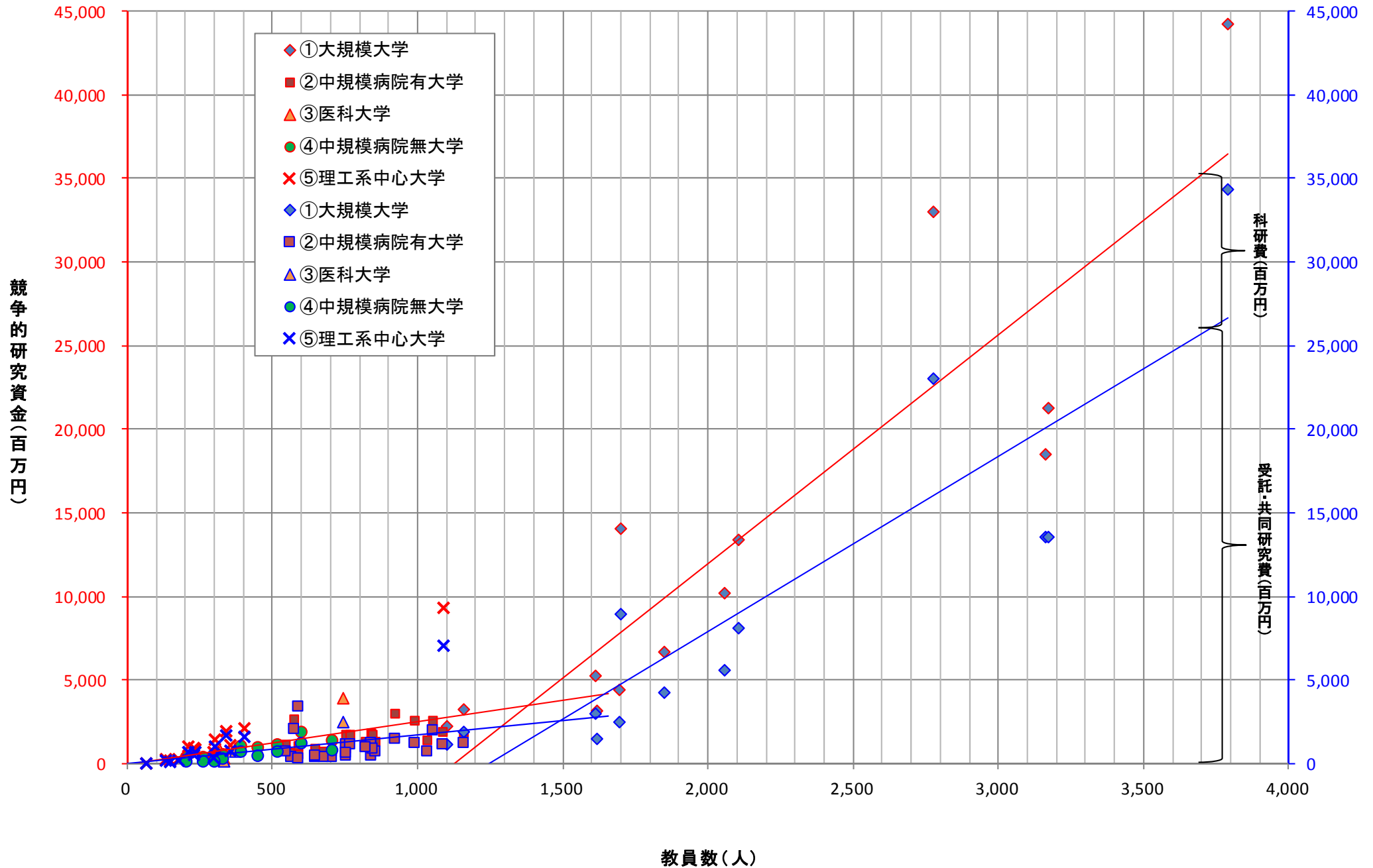
# 図 2 5 総研究費と教員数による分析



出典：各大学の損益計算書及びJSPSの科研費データをもとに内閣府作成

平成25年度のデータを使用

# 図 2 6 競争的研究資金と教員数による分析



出典：各大学の損益計算書及びJSPSの科研費データをもとに内閣府作成

平成25年度のデータを使用