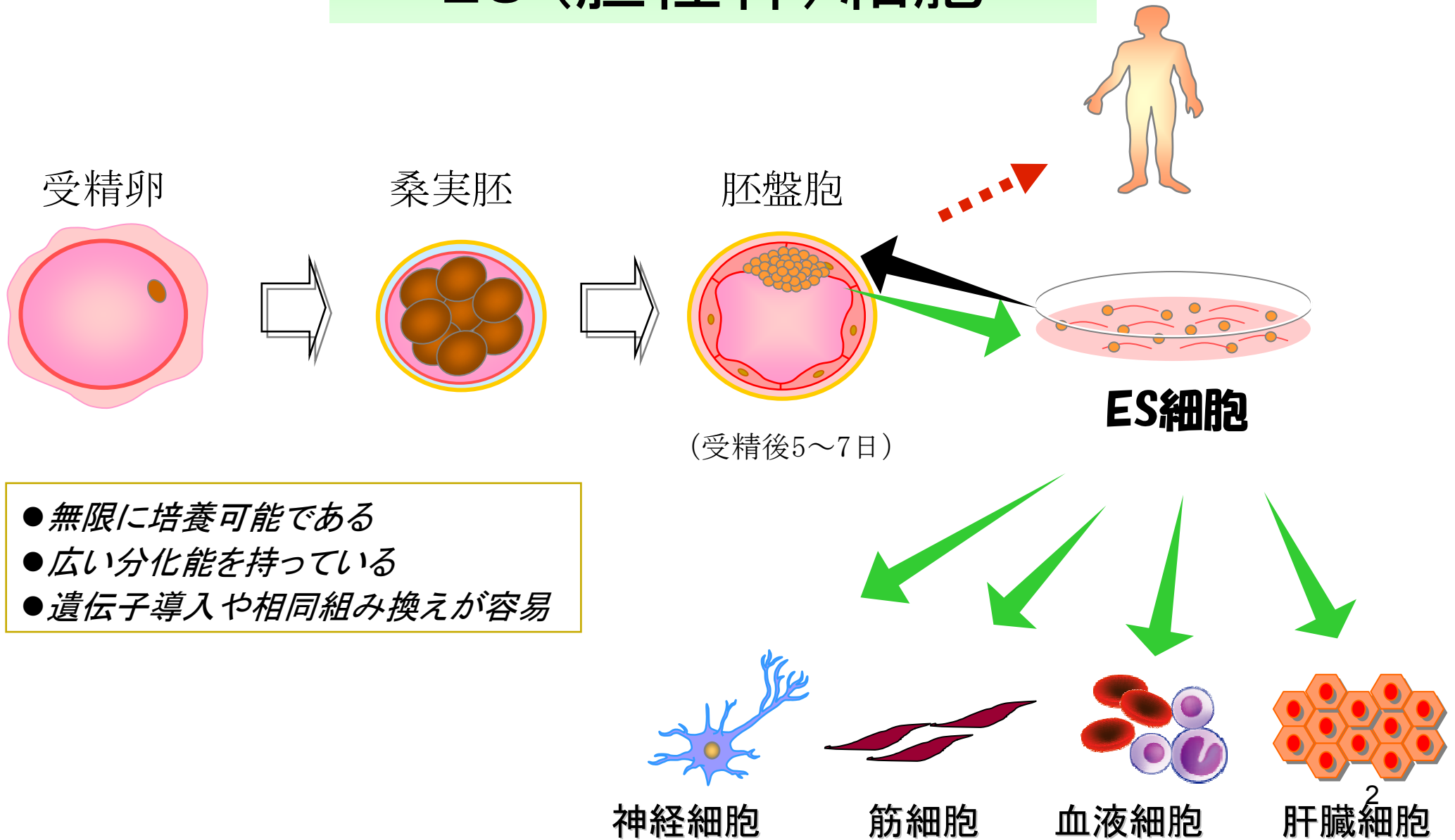


ヒトES細胞研究の現状と問題点

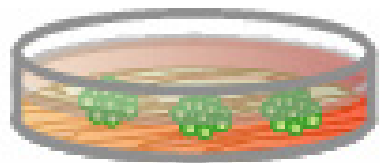
献血に頼らない輸血を実現

東京大学医科学研究所
ヒト疾患モデル研究センター・教授
中内啓光

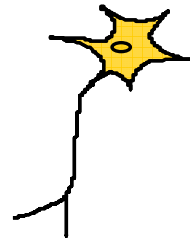
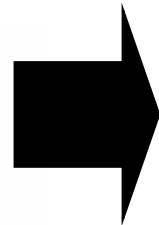
ES (胚性幹) 細胞



ES細胞利用の問題点



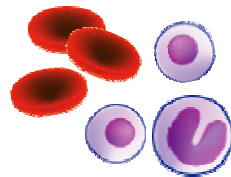
ES 細胞



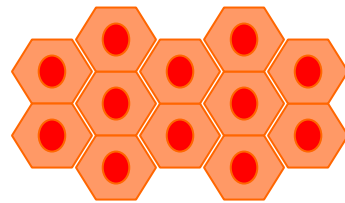
neural cells



muscle cells



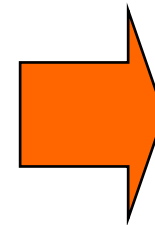
Blood cells



Hepatic tissues

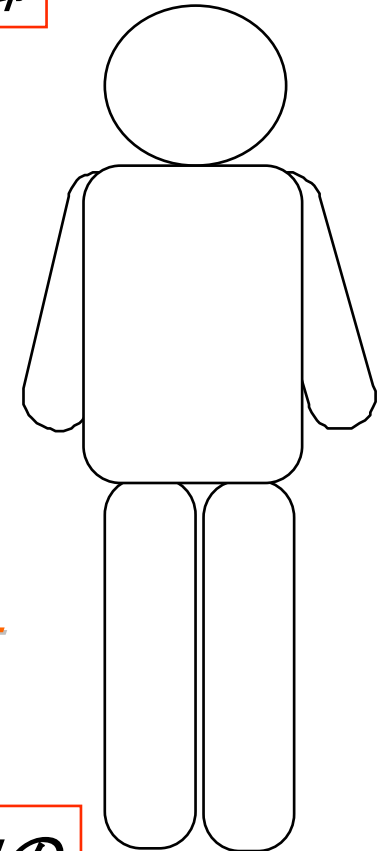
拒絶反応の制御

免疫拒絶



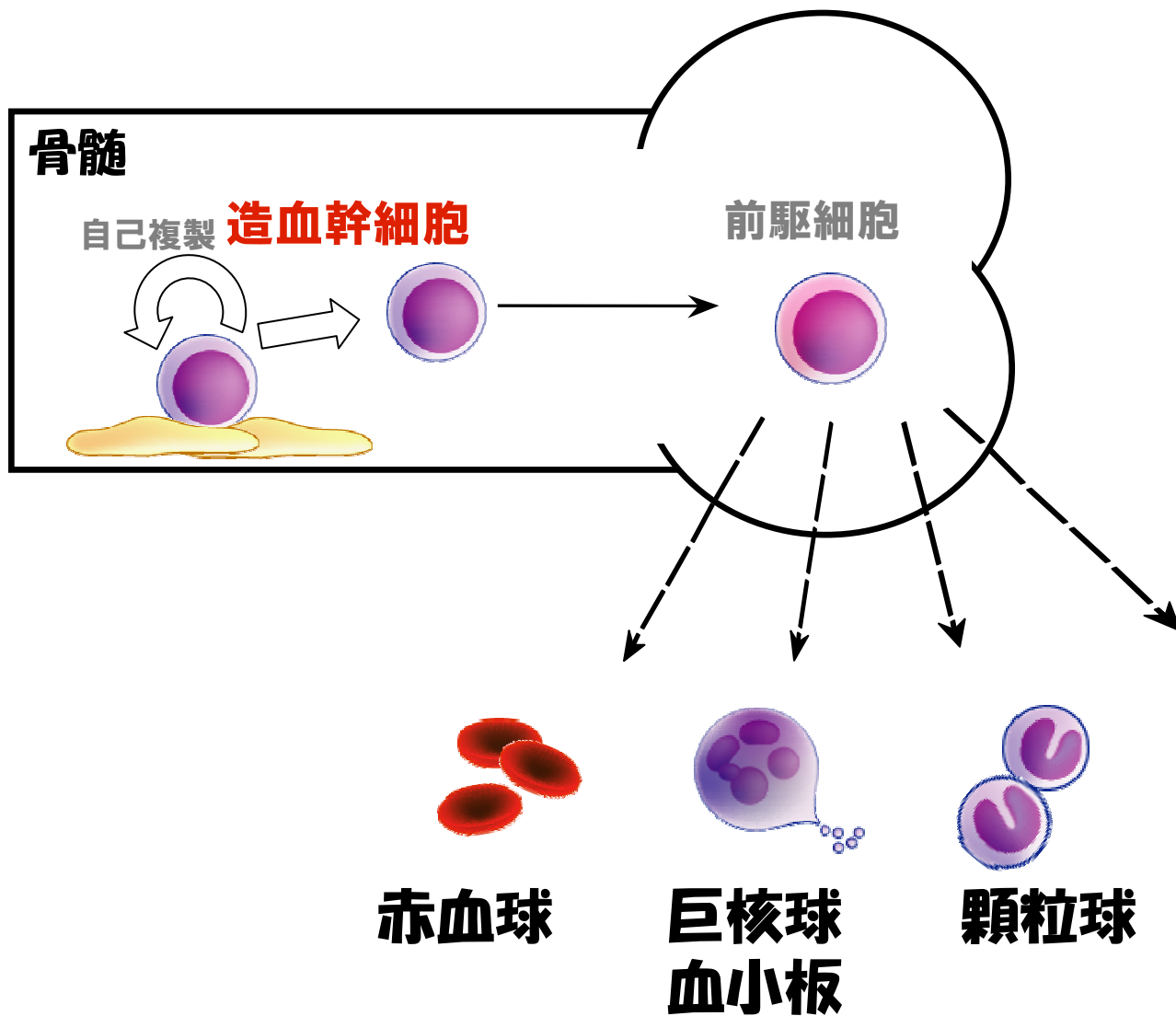
奇形腫の発生
感染

移植する細胞の
厳密な検査



- ・患者からES様細胞を作る
- ・沢山のES細胞を用意する

血液系の維持とその異常



毎日1兆個を越える
血液細胞が作られる

↓ 異常

白血病
再生不良性貧血

↑ 治療

骨髓移植