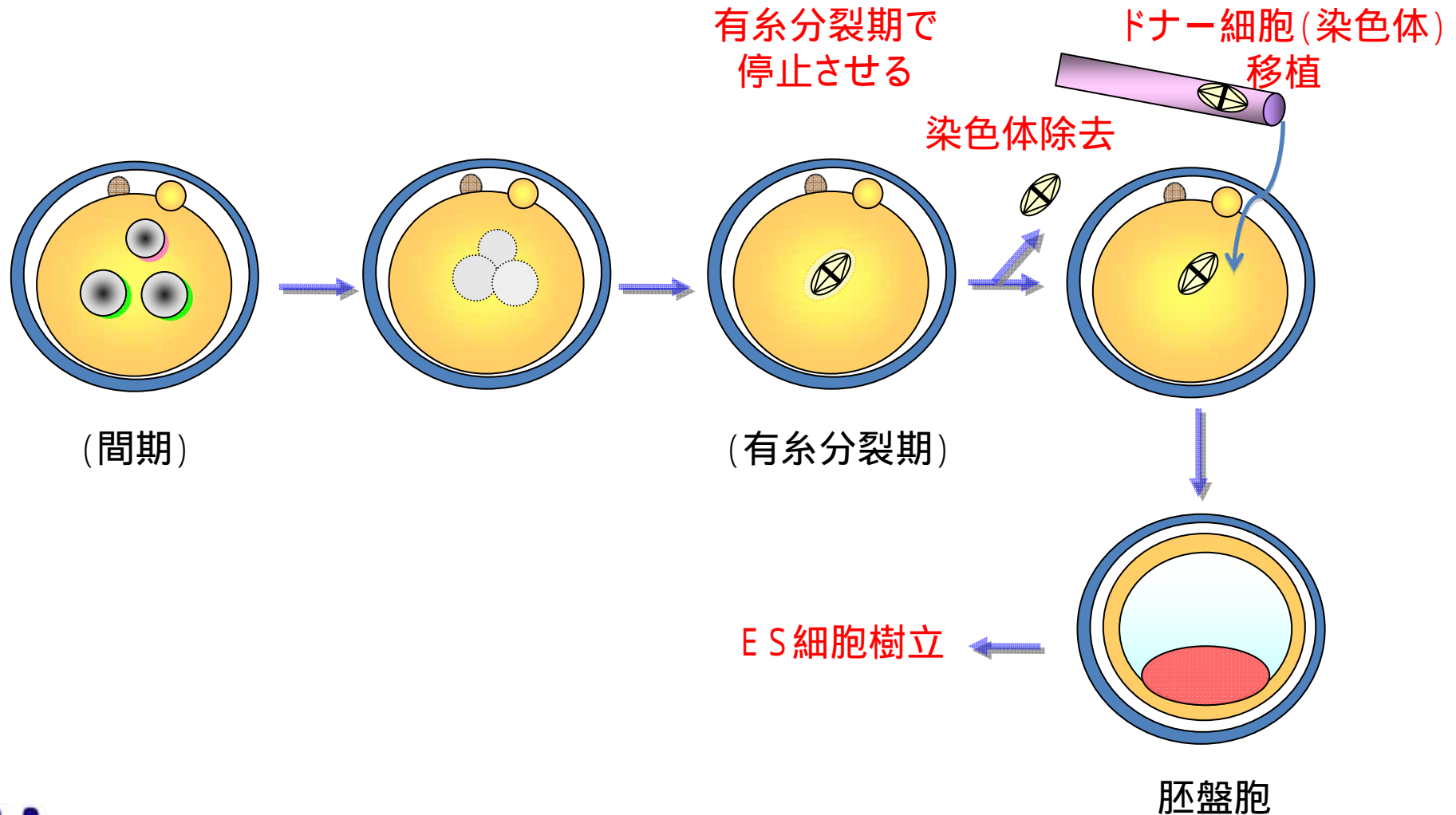


### 3 前核胚受精卵クローン法



## まとめ

～ 実験動物マウスの実験から～

1. 未受精卵を直接使用しない、受精卵を用いたクローン法が示された。
2. 受精卵クローン胚由来のES細胞が獲得できた。
3. 3倍体受精卵も受精卵クローン法に応用可能であり、ES細胞獲得が可能である。

～ 人クローン胚研究において～

4. 生殖補助医療過程で認められる染色体異常受精卵である3倍体受精卵は人クローン法に応用できる可能性が示された