

「ヒト生殖細胞発生研究の背景と進展」

資料7

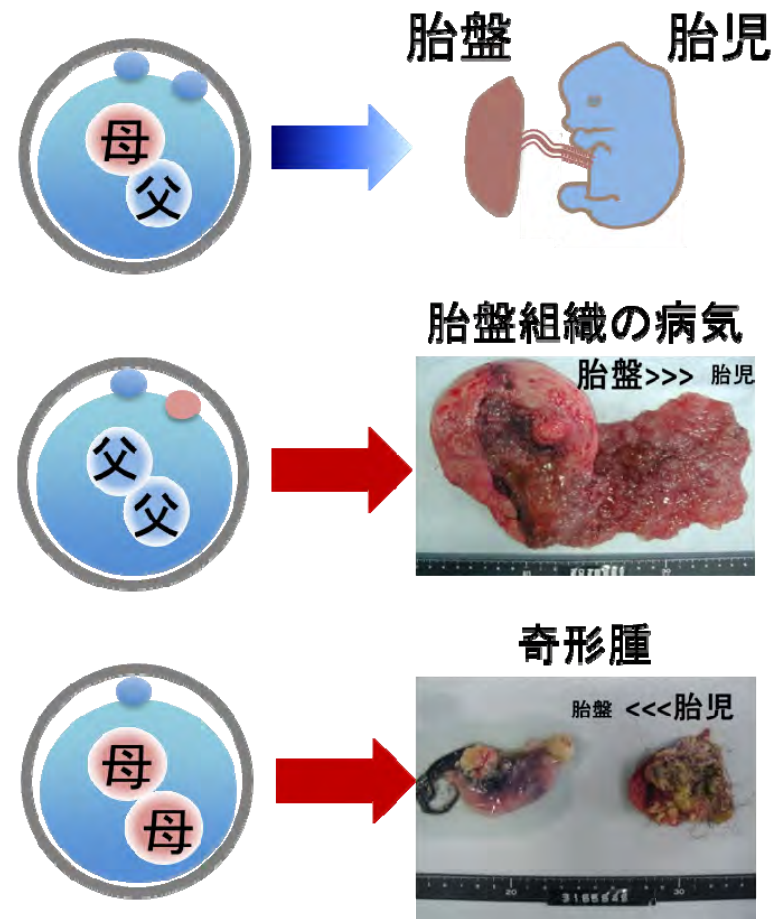
1. ヒト受精卵

受精後1つの細胞質内に卵子（母）由来と精子（父）由来のゲノムが存在している。



2. 個体発生には精子（父）と卵子（母）が必要

精子と卵子ではゲノム以外で違いがある。



3.生殖細胞になるために

実験動物マウス

- 1) 親のエピジェネティック修飾（「しるし」）消去
- 2) 減数分裂；半数体細胞
- 3) 性差別の「しるし」付与（刷込み、imprint）
- 4) 形態・機能分化；配偶子としての機能獲得
- 5) ゲノム初期化；受精し胚発生を始める

