



## Présentation générale

Nous mettrons en place tout un système de supports aux touristes étrangers afin de leur faciliter la communication et l'échange d'informations, et leur offrir ainsi une large gamme de services

### Contexte social / Enjeux sociétaux

Propulser le Japon en tant que grand nom du tourisme, et ainsi, rendre l'économie intérieure dynamique

Nos objectifs sont de définir l'industrie du tourisme, en pleine expansion mondiale, comme un des piliers stratégiques de l'économie japonaise future et de contribuer à l'essor du nombre de visiteurs en aménageant davantage les infrastructures d'accueil et les services offerts

### Vision à long terme

Réaliser le Japon où les touristes étrangers puissent séjourner agréablement sans se sentir frustrés à cause de difficultés de communication ou de différences culturelles

### Rôle lors des Jeux Olympiques de Tokyo

Faciliter la communication et les déplacements des visiteurs étrangers et de leur apporter une certaine autonomie en tant que spectateurs et touristes

## Les trois piliers du projet

### 1 Impact social

Nous véhiculerons une image de Tokyo en tant que mégapole mondiale où tous les visiteurs peuvent communiquer et circuler librement et confortablement, par delà les différences de langue et de culture

### 2 Accueil et services lors des Jeux Olympiques

Par delà les langues et les cultures, chaque visiteur pourra bénéficier du services de qualité égale, et de l'art de l'hospitalité japonaise

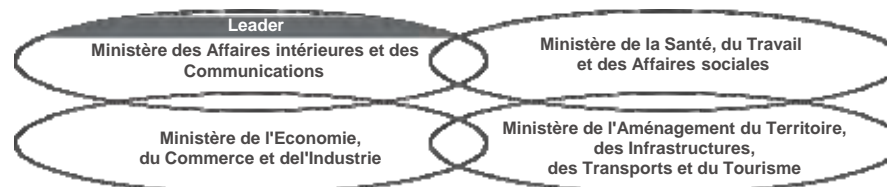
### 3 Valeurs partagées

Nous mettrons en place une infrastructure d'accueil en faveur des touristes étrangers dans tout le pays, afin d'augmenter le nombre de visiteurs au Japon dans l'avenir

## Concepts pour 2020

Innover l'hospitalité 2020

# Hospitalité intelligente



Mettre en place des outils de facilitations en faveur des touristes étrangers dans leurs déplacements et communications à l'intérieur du Japon.

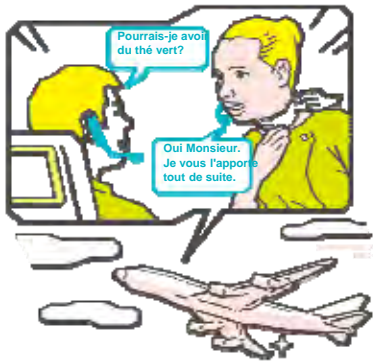


# Objectif à atteindre et résultat souhaité

Notre vœu le plus cher est de voir les Jeux Olympiques et les Paralympiques de 2020 de Tokyo devenir pour tous l'occasion de partager leurs émotions et plaisirs, au-delà de toutes différences linguistiques et culturelles

## Scénario 1 A l'aéroport international

Communiquez vos souhaits et questions aux assistants du vol en toute simplicité



Vous repèrerez immédiatement votre train. Ainsi, votre trajet se déroulera sans encombre

## Scénario 2 En ville

Bon shopping avec le logiciel de traduction automatique



En cas d'accident ou de graves problèmes de santé soudains, vous pourrez communiquer vos questions et souhaits aux professionnels hospitaliers en toute simplicité



Profitez des spectacles sportifs, au-delà des différences de langue et de culture



## Scénario 3 Au stadium des Jeux Olympiques

Vous aurez alors le plaisir de connaître des endroits insolites au milieu d'une ville inconnue

Vous profiterez mieux de votre voyage dans les régions japonaises, si la communication verbale se passe sans entrave



## Scénario 4 Tourisme en région

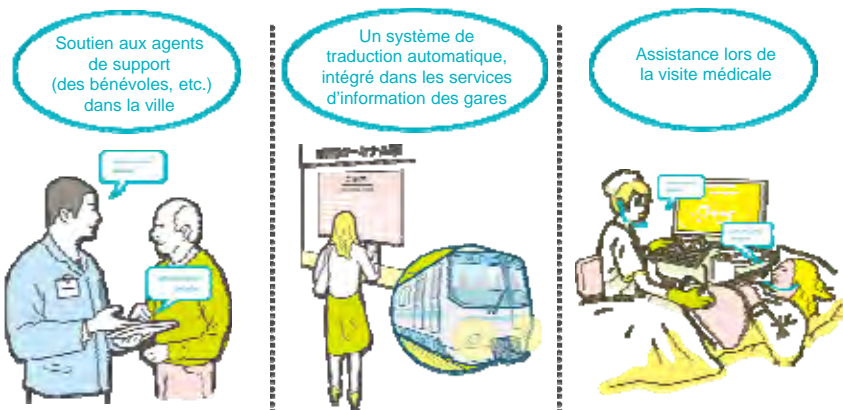


# Actions à mener en vue de 2020

Afin de faciliter la communication et de permettre un séjour agréable aux visiteurs étrangers sans se sentir frustrés à cause de difficultés de déplacement ou de différences linguistiques, nous mettrons en place un système de traduction vocale, une infrastructure d'information spatiale comme la carte digitale, et une plateforme d'amélioration des services. Nous placerons également des robots dans le circuit des services d'informations.

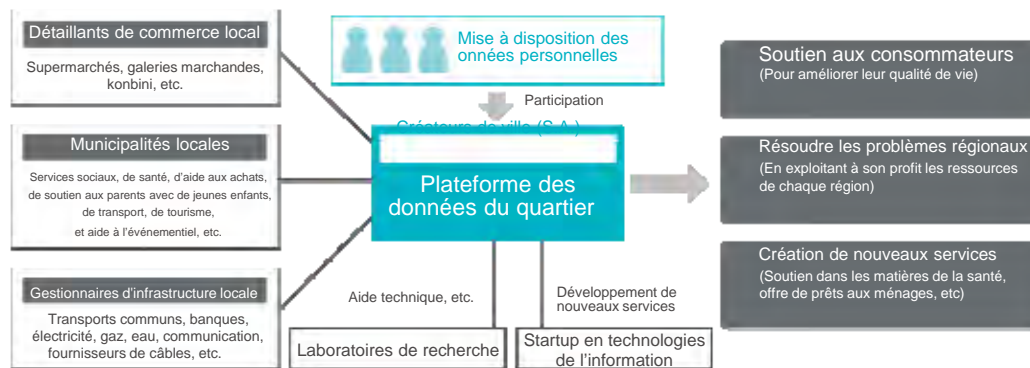
## Recherche et développement du système de traduction vocale multilingue

Scènes de la vie d'un touriste étranger dans un Japon multilingue, lors des Jeux Olympiques



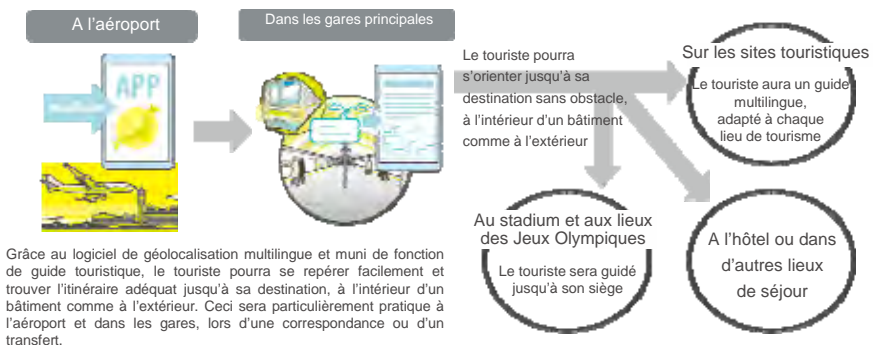
## Mise en place d'une plateforme qui permet à chaque quartier de partager des données sur les mouvements de sa clientèle tels que leurs achats et leurs déplacements, afin d'améliorer ses services

Exemple de la mise en place de la plateforme de données



## Organisation d'une infrastructure d'information spatiale en mettant en place, par exemple, une carte digitale

Quelques exemples de services qu'on pourrait supposer mettre en place lors des Jeux Olympiques



## Intégration du système à la robotique

Quelques robots possibles (exemples)



Robot-guide



Robot à parties changeables (développé en coopération avec VECTOR S.A.)



Robot d'accueil de la ville d'Hino



# Actions à mettre en œuvre et les organismes associés

Actions	Organismes associés	Description de l'action
<b>Recherche et développement</b>		
Recherche et développement du système de traduction vocale multilingue	Ministère des Affaires intérieures et des Communications Préfecture de Tokyo (Service des JO-PO, etc.) Entreprises privées (fabricants) Organismes de recherche (universités, etc.)	Prévoyant que les Jeux Olympiques et les Paralympiques de l'année 2020 à Tokyo seront l'occasion pour le Japon d'accueillir un nombre considérable de visiteurs étrangers, nous, services publics et secteurs privés ensemble, avons l'intention de réaliser les actions suivantes, qui visent à renforcer notre infrastructure d'accueil en plusieurs langues en tant que pays hôte : élargir davantage les domaines d'application de l'affichage multilingue pour les panneaux et indications ; perfectionner le système de traduction vocale multilingue et réaliser sa mise en pratique quotidienne au sein de la société ; installer au sein de l'hôpital un système d'aide linguistique aux visiteurs étrangers lors de leurs visites médicales ; installer un service de mise à disposition des informations médicales multilingues ; proposer aux urgences d'hôpitaux des services en anglais, munir les équipes des urgences d'outils de communication, etc.
Organisation d'une infrastructure d'information spatiale en mettant en place, par exemple, une carte électronique	Ministère de l'Aménagement du Territoire, des Infrastructures, des Transports et du Tourisme Préfecture de Tokyo (Service d'urbanisme)	Nous visons à créer une société dégagée de toute source de stress, où tout le monde, non seulement les visiteurs étrangers, mais nous aussi, pourra se déplacer, se repérer et mener ses activités sans se perdre. Notre volonté est de permettre à chacun de se connecter partout avec le monde. Nous mettrons pour cela à notre profit les avancées des technologies de positionnement à haute précision, comme le Quasi-Zenite-Satellite Système et la technologie de positionnement intérieur. Dans ce but, nous allons fortifier l'infrastructure d'information spatiale, comme la carte digitale, en particulier autour de la gare de Tokyo, dans les autres gares principales de la capitale, aux aéroports, au stadium ainsi que dans les autres lieux des Jeux Olympiques.
Mise en place d'une plateforme permettant à chaque quartier de partager des données sur les mouvements de sa clientèle, afin d'améliorer ses services	Ministère de l'Economie, du Commerce et de l'Industrie Organismes de recherche, fournisseurs de technologies de l'information  Les données fournies par : des municipalités locales, des détaillants de commerce, etc.	Exploiter les technologies du service en vue d'augmenter les valeurs ajoutées des prix des services sur le marché. (Exploitation des données, technologie des capteurs, technologie de support en prise de contact avec la clientèle, etc.)
Intégration du système à la robotique	Préfecture de Tokyo (Service de l'industrie et du travail) Ministères concernés Organismes de recherche (universités, etc.) Centre de recherche sur la technologie industrielle de la préfecture de Tokyo	Promouvoir le développement de la robotique, afin de la rendre prête à être exploitée lors des Jeux Olympiques et les Paralympiques de Tokyo en 2020.

Actions	Organismes associés
<b>Réformes des règlements et de l'institution</b>	
Traitement des informations personnelles (« big data »)	Ministère de l'Economie, du Commerce et de l'Industrie, et autres
Maintien de la sécurité dans l'utilisation des robots	Centre de recherche sur la technologie industrielle de la préfecture de Tokyo, et autres

Actions	Organismes associés
<b>Conception du système</b>	
Vérification de l'utilité des ensembles globaux de services, combinant les enjeux de toutes les actions, et mise en place de tels ensembles.	Ministères concernés, Préfecture de Tokyo, et autres.



# Planning

