

1号機 MAAP 解析における注水量の設定について

1号機 MAAP 解析における原子炉への注水量の入力値については、これまでに公表した操作実績をもとに、平均の注水流量を超えないように設定した（図1参照）。

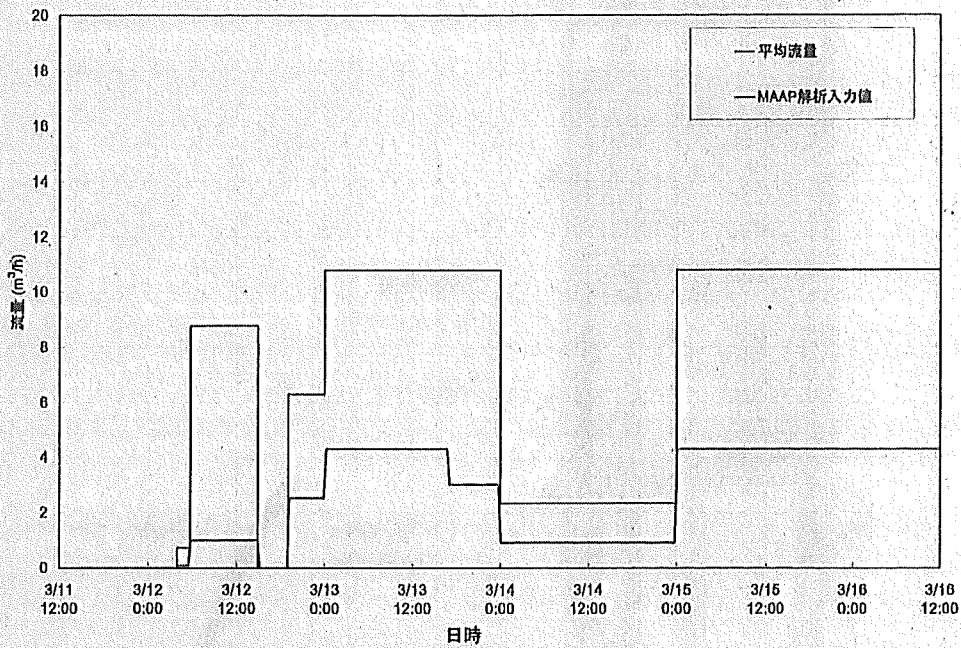


図1 平均注水流量と MAAP 解析における注水量入力値

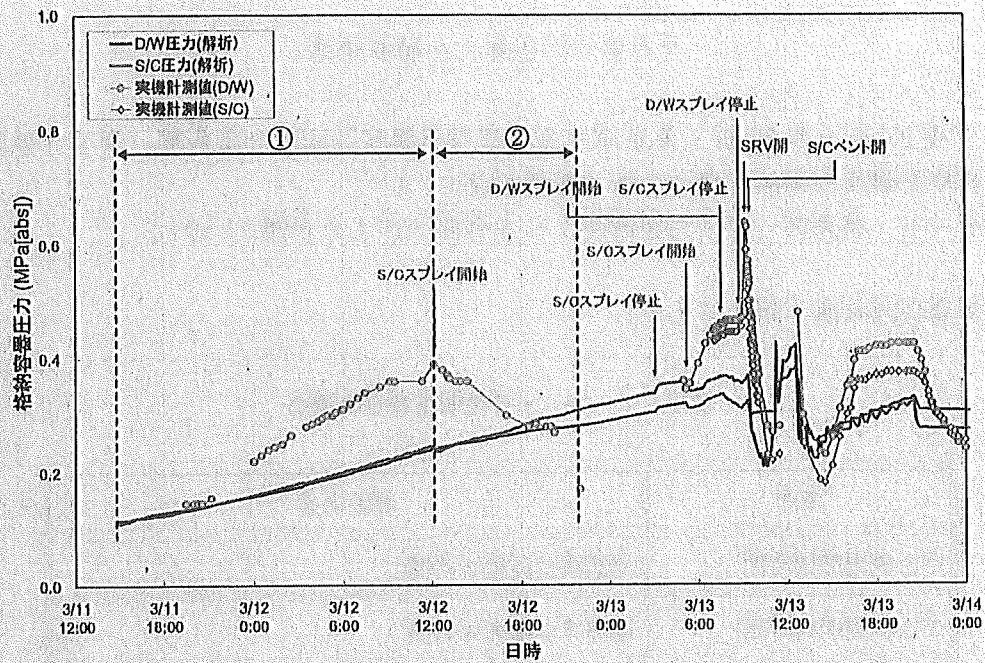


図3 3号機 格納容器圧力変化 (今回解析結果)

これまでに公表した解析結果

- 平成 23 年 5 月 23 日 東北地方太平洋沖地震発生当時の福島第一原子力発電所運転記録及び事故記録の分析と影響評価について
別紙-1 福島第一原子力発電所 1～3 号機の炉心の状態について

図表番号は原典と同一とした。

表 3. 1. 3 1号機解析結果の纏め

項目	解析結果
炉心露出開始時間	地震発生後約 3 時間
炉心損傷開始時間	地震発生後約 4 時間
原子炉圧力容器破損時間	地震発生後約 15 時間

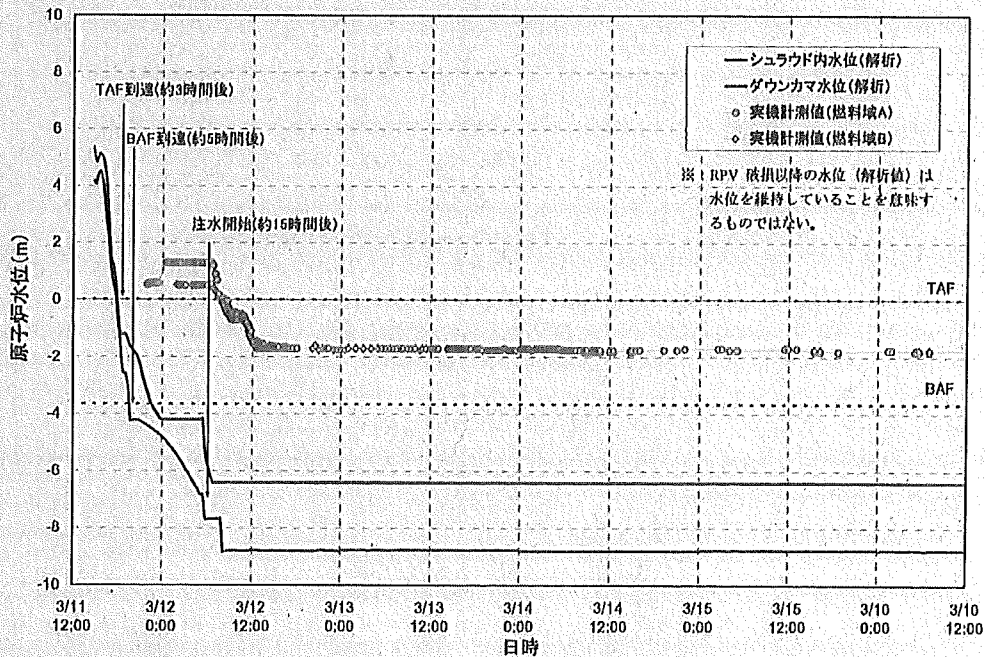


図 3. 1. 1 1号機 原子炉水位変化

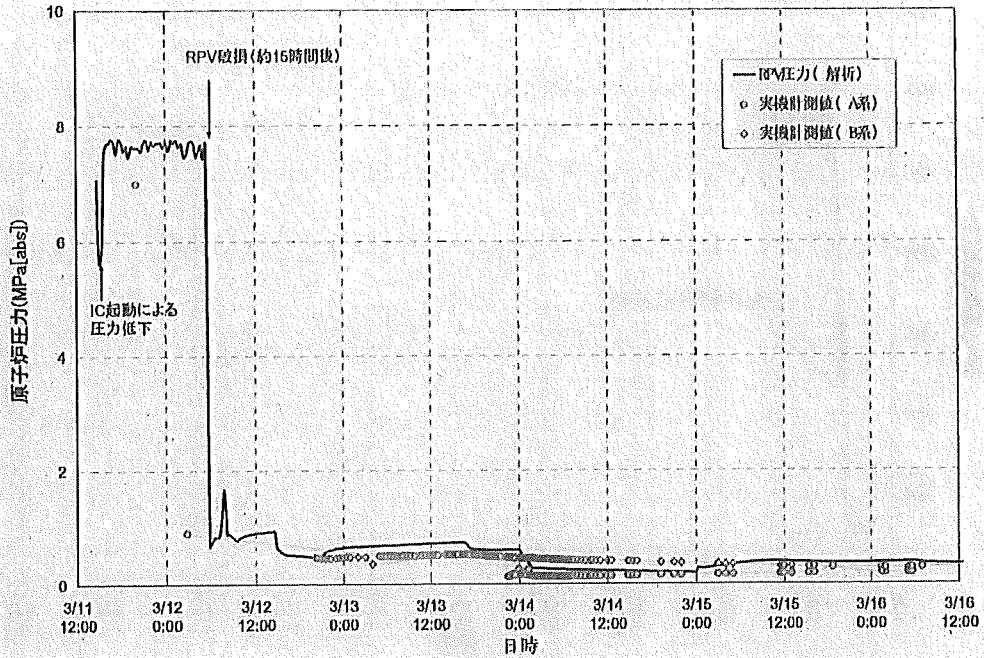


図3. 1. 2 1号機 原子炉圧力容器圧力変化

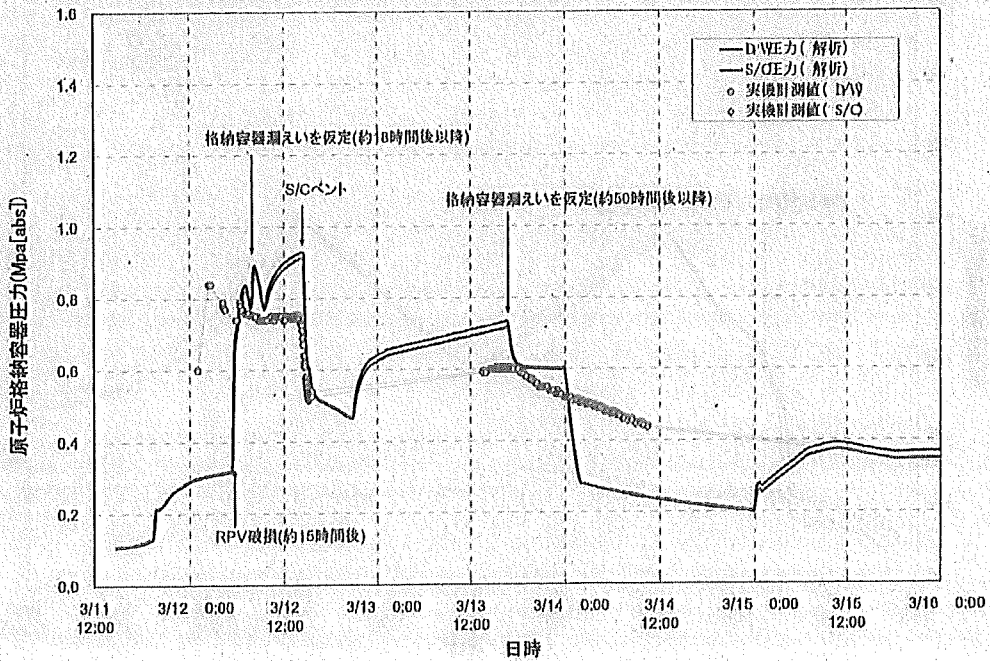


図3. 1. 3 1号機 原子炉格納容器圧力変化

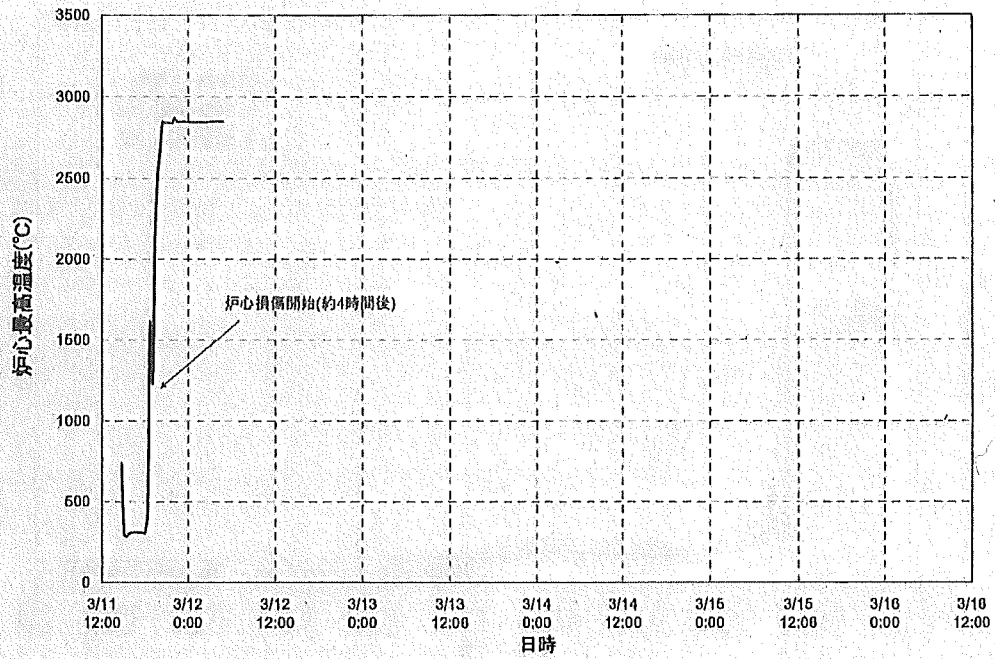


图 3. 1. 4 1号機 炉心温度变化

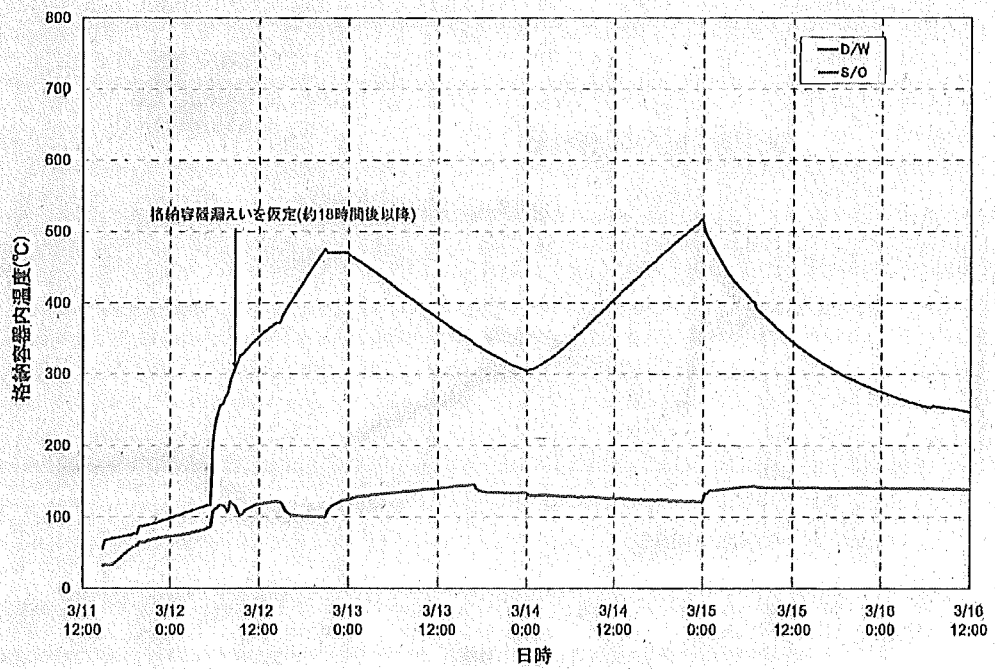


图 3. 1. 5 1号機 原子炉格納容器温度变化