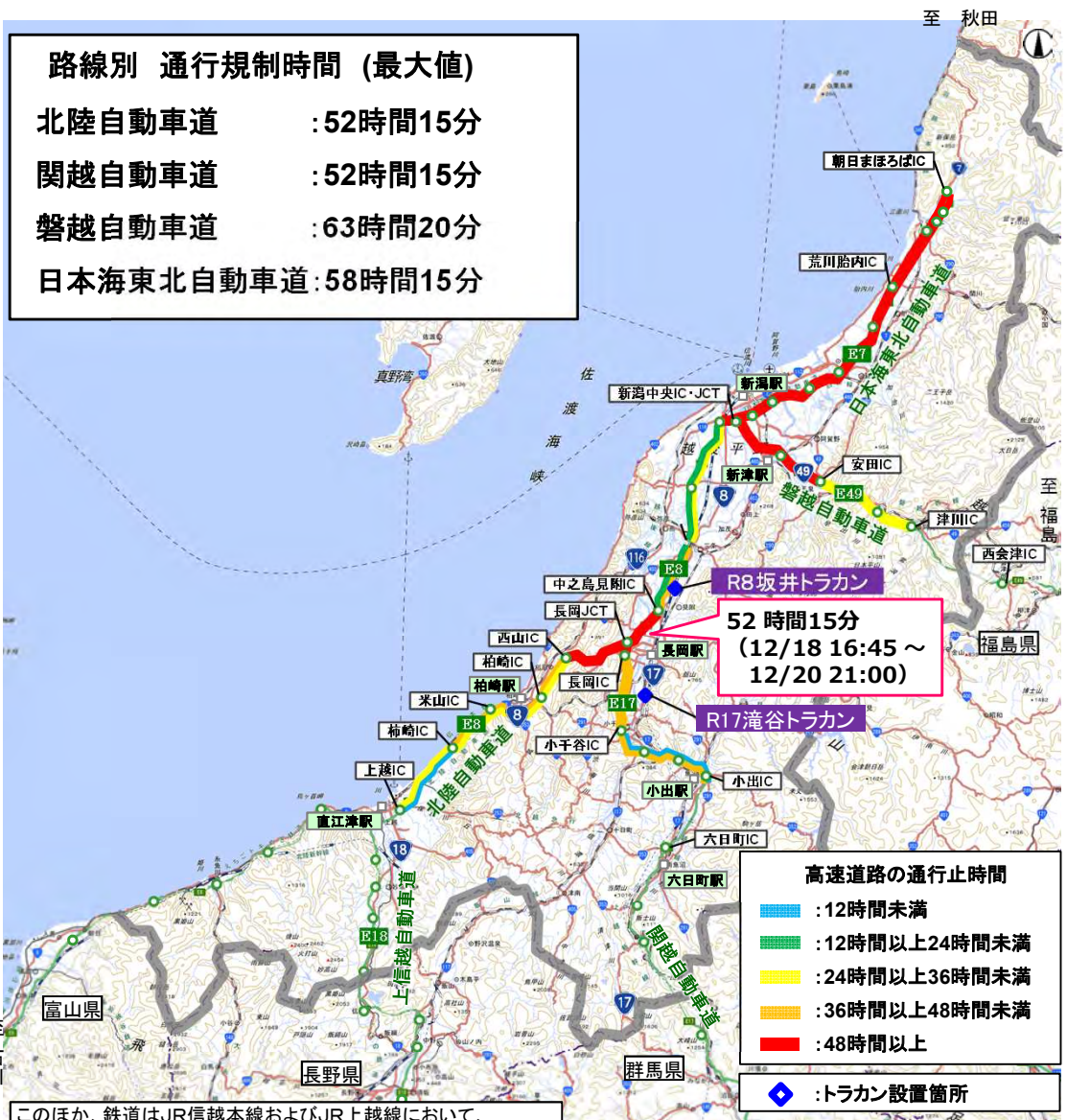


3. 高速道路の通行規制状況

- 18日夕方から同時多発的に発生した事故に起因し、新潟県内における高速道路の各所において通行止めが発生
- 新潟県内の通行規制延長は最長約281km※（12/18 20:20時点）に及び、一般道に多くの交通が流入
- 長岡・柏崎周辺地域では、北陸道・関越道にて最長約52時間に及ぶ通行止め（12/18 16:45～12/20 21:00）が発生

路線別 通行規制時間 (最大値)

北陸自動車道	: 52時間15分
関越自動車道	: 52時間15分
磐越自動車道	: 63時間20分
日本海東北自動車道	: 58時間15分



高速道路の通行止時間

■ (Blue)	: 12時間未満
■ (Green)	: 12時間以上24時間未満
■ (Yellow)	: 24時間以上36時間未満
■ (Orange)	: 36時間以上48時間未満
■ (Red)	: 48時間以上
◆ (Blue Diamond)	: トラカン設置箇所

このほか、鉄道はJR信越本線およびJR上越線において、12月19日(月)から21日(水)の3日間は始発から運転を見合わせた

至 東京 ※NEXCO東日本提供資料より作成

表 国道8号、17号に並行する高速道路の通行止め時系列
※日東道(朝日まほろばIC～荒川胎内IC)を含む

日時	北陸・関越自動車道 通行規制区間
18日(日) 16:45	関越道 小千谷IC～長岡JCT(上下線)、北陸道 柿崎IC～中之島見附IC(上下線) 通行止め
18:50	関越道 通行止め延伸(小千谷IC～小出IC 上下線)
20:20	北陸道 通行止め延伸(中之島見附IC～新潟中央JCT 上下線)
19日(月) 06:55	北陸道 通行止め延伸(上越IC～柿崎IC 上下線)
08:15	関越道 小出IC～長岡IC(上下線)再度通行止め
18:35	関越道 小出IC～小千谷IC(下り線) 通行止め
20日(火) 06:35	関越道 六日町IC～小出IC(下り線)通行止め
07:00	北陸道 上越IC～西山IC(下り線)通行止め
08:00	北陸道 中之島見附IC～新潟西IC(上り線)通行止め
21日(水) 05:00	通行止め 全て解除

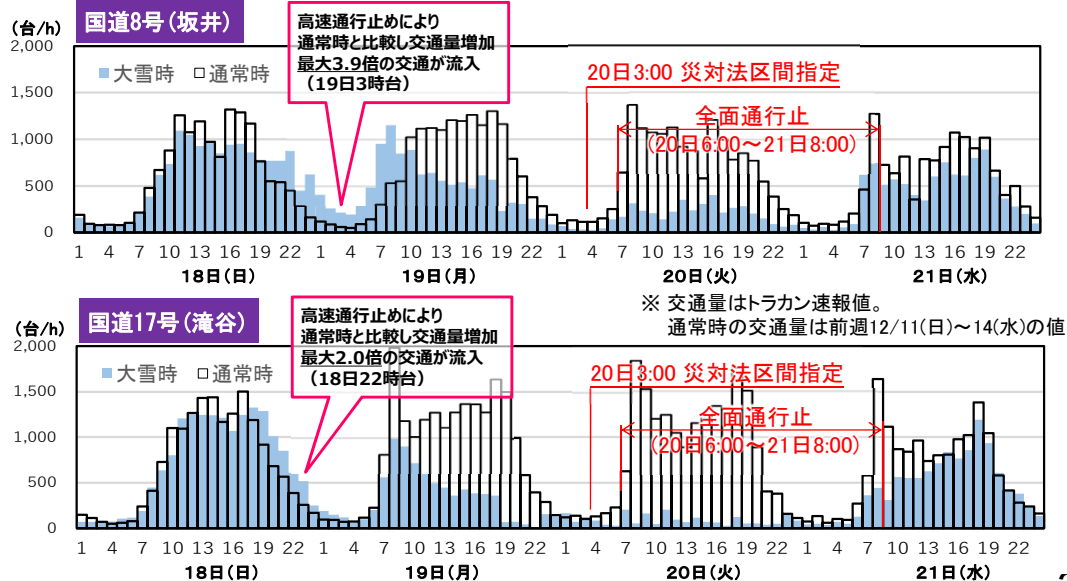
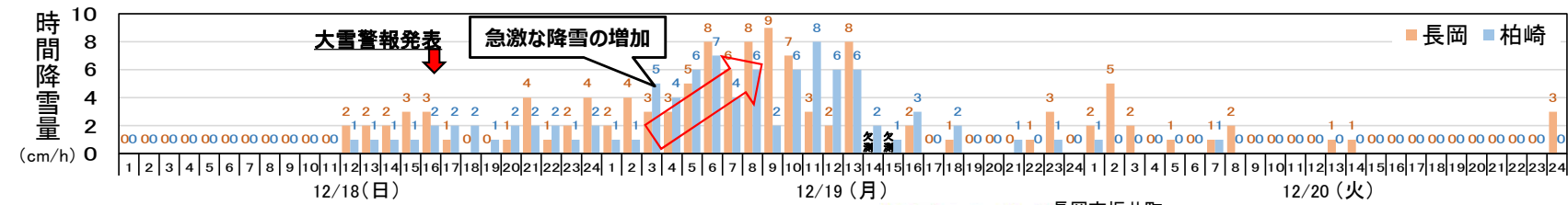
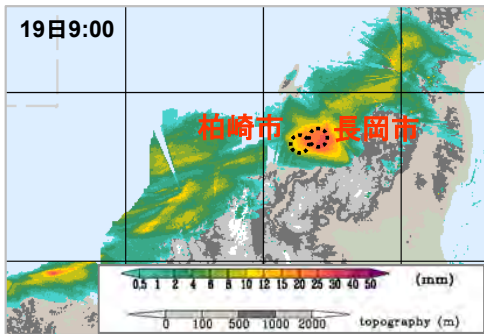


図 直轄国道(国道8号、17号)の交通量変化

4. 交通障害・立ち往生発生状況

- JPCZ発生の影響により、長岡・柏崎周辺では19日未明から強い降雪が連続発生
- 18日夕方から高速道路では同時多発的に発生した事故に伴い、広範囲・長時間に及ぶ通行止めが発生
- 国道8号、17号でも立ち往生車が多発し、これらを契機として大規模な車両滞留に発展



3時間降雪量分布
※提供：防災科学技術研究所雪氷防災研究センター

写真① 19日13時頃 長崎新田 87.3kp(上り)



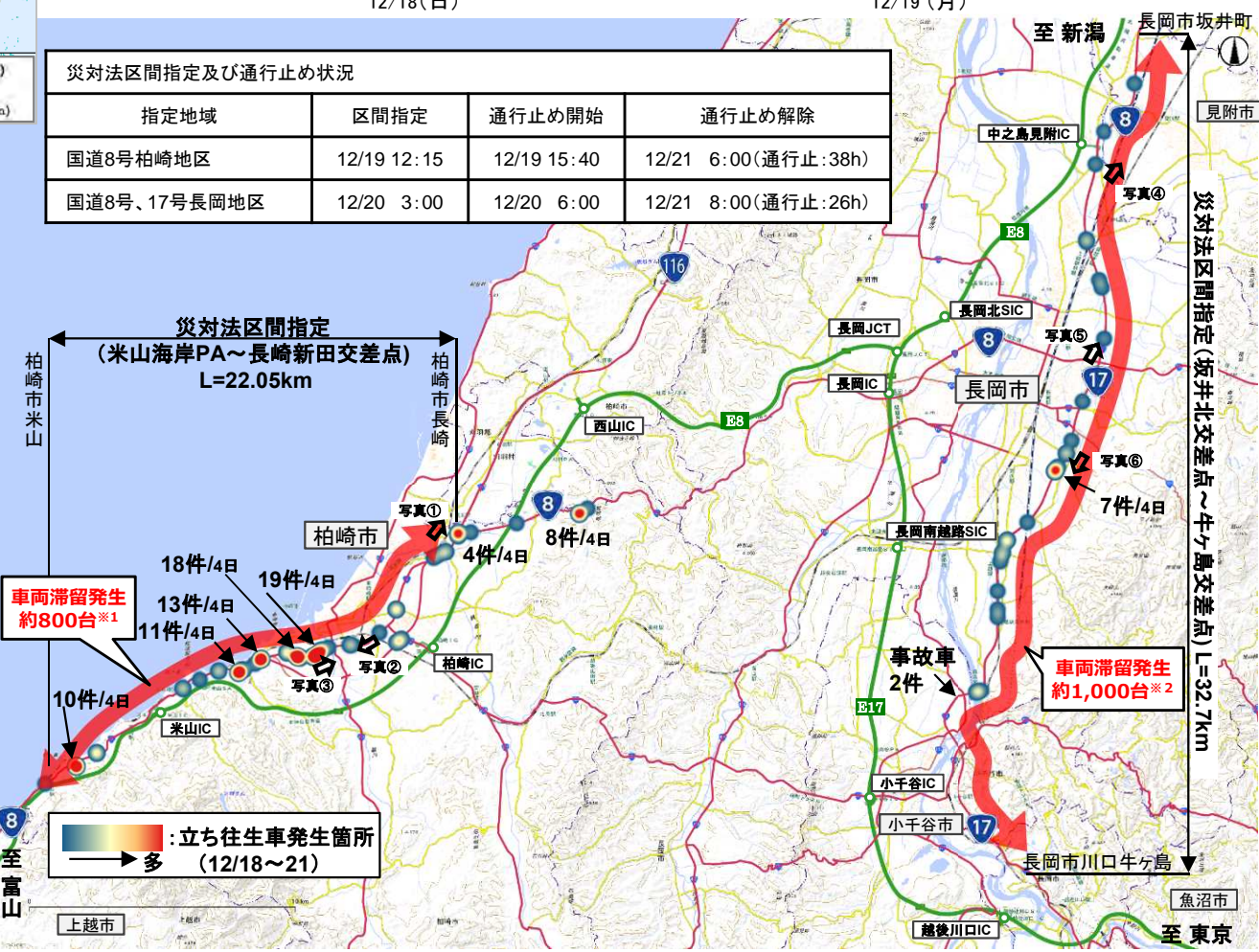
写真② 20日9時頃 幸町93.8kp(上り)



写真③ 21日1時頃 米山台94.9kp(下り)



指定地域	区間指定	通行止め開始	通行止め解除
国道8号柏崎地区	12/19 12:15	12/19 15:40	12/21 6:00(通行止:38h)
国道8号、17号長岡地区	12/20 3:00	12/20 6:00	12/21 8:00(通行止:26h)



写真④ 20日10時頃 中之島見附IC付近(下り)



写真⑤ 19日20時頃 川崎58.3kp(下り)



写真⑥ 19日20時頃 高畑南280.4kp(上り)



※1、2 柏崎地区はTEC-FORCE(現地活動班)による滞留車両の確認及び支援物資の配布台数、長岡地区はCCTV映像等から滞留車両台数を推定