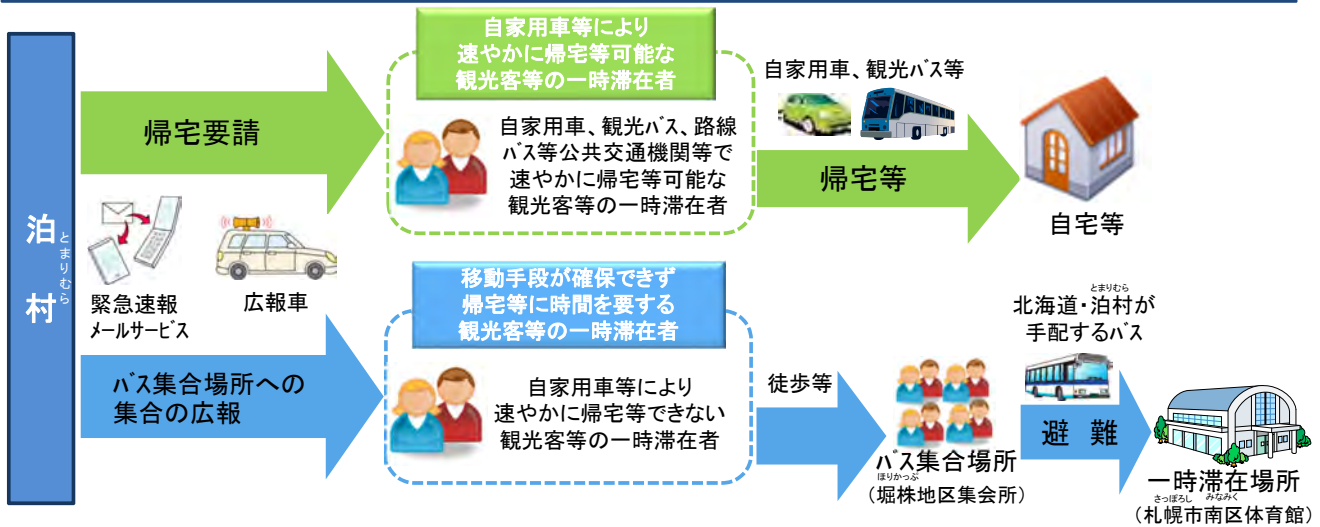


PAZ内の観光客等の一時滞在者の避難

- 観光客等の一時滞在者については、施設敷地緊急事態において、帰宅等を要請。
- 自家用車等により速やかに帰宅等可能な観光客等の一時滞在者は、自家用車等にて帰宅等を開始。
- 自家用車等により速やかに帰宅等ができない観光客等の一時滞在者については、広報車によりバス集合場所を周知し、バス集合場所からバス避難を実施。



<PAZ内の観光施設の状況>

町村名	施設名	観光客数
とまりむら 泊村	とまりん館・堀株海水浴場	490人程度

※観光客数については、平成29年4月1日現在のPAZ内における入場ピーク時（8月）での1日当たりの入込及び宿泊数を基に算定

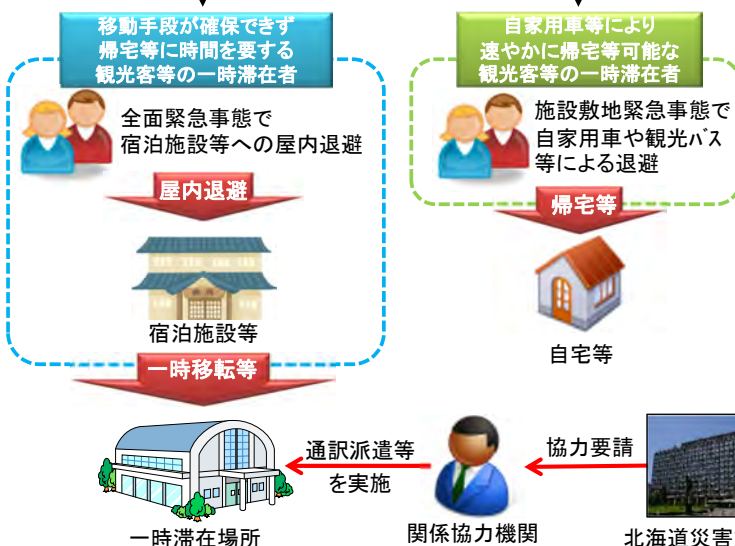
29

UPZ内における観光客等の一時滞在者の防護措置

- 自家用車や観光バス等により速やかに帰宅等可能な観光客等の一時滞在者については、施設敷地緊急事態で帰宅やUPZ外への退避を実施。
- 自家用車等により速やかに帰宅できない場合やUPZ外への退避が困難な観光客等の一時滞在者については、施設敷地緊急事態で宿泊施設等への屋内退避準備を実施し、全面緊急事態で屋内退避を実施。
- 一時移転等が必要となった観光客等の一時滞在者は、関係町村が準備した一時滞在现场に一時移転等を行う。また、一時滞在现场では、外国人観光客のために通訳の派遣や多言語による相談支援等を実施。

関係町村災害対策本部

防災行政無線、広報車、緊急速報メールサービス等による情報を伝達



UPZ内の観光客数※1

関係町村	観光客数	関係町村	観光客数
とまりむら 泊村	102人	くちやんちよう 倶知安町	9,545人
きようわちよう 共和町	791人	しやこたんちよう 積丹町	11,122人
いわないちよう 岩内町	3,326人	ふるびらちよう 古平町	754人
かもえないむら 神恵内村	1,255人	にきちよう 仁木町	327人
すつちよう 寿都町	1,723人※2	よいちちよう 余市町	6,645人
らんしちちよう 蘭越町	1,301人	あかいがわむら 赤井川村	2,062人※2
ちよう ニセコ町	7,845人	合計	46,798人

各町村における観光客数：平成28年実績

※1 観光客数については、平成29年4月1日現在のUPZ内における入場ピーク時（8月）での1日当たりの入込及び宿泊数を基に算定

※2 寿都町及び赤井川村については、UPZ外の観光客数も含めた観光客数

- PAZ内の民間企業は174社(約2,220人)存在。
- 各民間企業は、施設敷地緊急事態において、泊村、共和町、岩内町の要請により従業員の帰宅を実施。

＜PAZ内の民間企業の状況＞

町村名	民間企業の業種	従業員数
とまりむら 泊村	農林業(1社)	34人
	製造業(3社)	17人
	商業(20社)	94人
	医療福祉(3社)	28人
	サービス業等(51社)	1,313人
きょうわちやう 共和町	農林業(5社)	24人
	鉱業(1社)	2人
	製造業(2社)	19人
	商業(21社)	240人
	医療福祉(4社)	28人
	サービス業等(60社)	371人
いわないちやう 岩内町	製造業(3社)	46人
合計(174社)		2,216人

※ 総務省・経済産業省『平成24年経済センサス-活動調査』の調査票情報を基に現地確認を行った上で独自集計したものである。
 ※ 民間企業に勤務する就労者は、通勤に使用する自家用車もしくはバスにより避難