

福井県、京都府及び滋賀県の避難退域時検査場所の候補地

- 避難退域時検査は府県内及び府県外への避難を想定し選定した候補地において実施。なお、バックグラウンド値の上昇等により、当該検査場所が使用できなくなることも想定し、複数の候補地をあらかじめ準備。
- 大飯地域では舞鶴若狭自動車道や国道27号が両府県の主要な避難経路とされていることから、両府県の住民が確実に避難退域時検査を受けられることができるよう、避難退域時検査場所に避難先説明要員等を配置。



※綾部PAを經由

避難退域時検査場所を通過する避難元市町

- 両府県では緊急時の避難を円滑に行うため、UPZ内人口等を考慮し、あらかじめ避難元市町と各避難退域時検査場所の紐づけを実施。ただし、緊急時における検査実施場所はOILに基づくUPZ圏内の一時移転等対象地区の範囲や候補地のバックグラウンド値等に基づき設定することとなる。

福井県の避難退域時検査場所候補地

検査場所候補地	避難元市町
きのこの森 うみんぴあ大飯 道の駅名田庄 県若狭合同庁舎 若狭鯉川海水浴場 小浜市総合運動場 若狭町役場上中庁舎 道の駅若狭熊川宿 美浜町役場 敦賀市総合運動公園 加斗PA 小浜西IC 三方五湖PA 綾部PA(あやべ球場)※ 美山長谷運動広場 計15箇所	おおい町 小浜市 高浜町 若狭町 美浜町

※綾部PAを經由

京都府の避難退域時検査場所候補地

検査場所候補地	避難元市町
綾部市中央公民館 綾部工業団地・交流プラザ 三段池公園 長田野体育館 丹波自然運動公園 道の駅てんきてんき丹後 野田川わーくぱる 計7箇所	京都市 舞鶴市 綾部市 南丹市 京丹波町

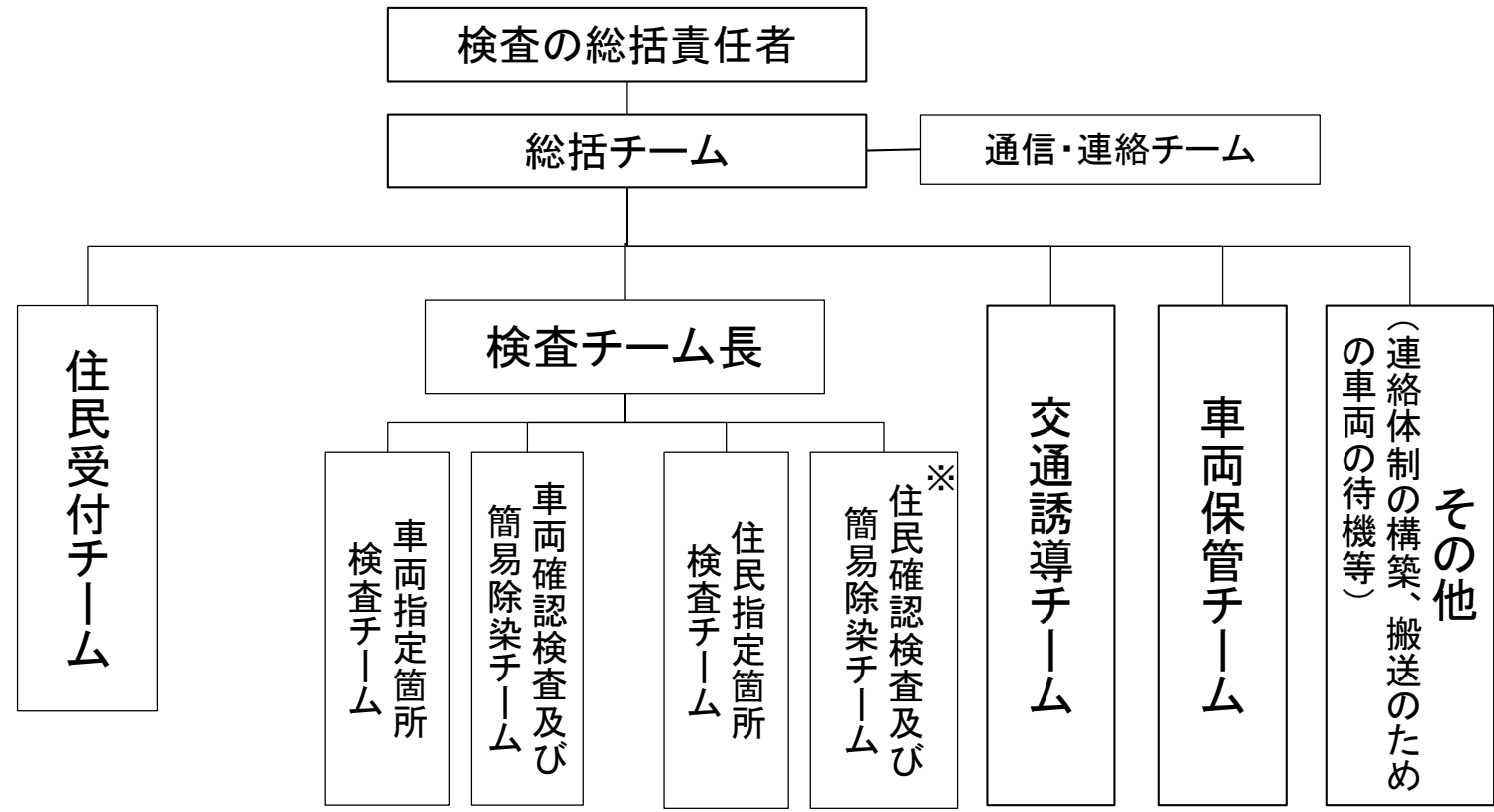
※京都府「原子力災害に係る広域避難要領(平成27年2月)」に基づく

滋賀県の避難退域時検査場所候補地

検査場所候補地	避難元市町
計x箇所	高島市

- 福井県、京都府、滋賀県及び原子力事業者は、国の協力を得ながら、指定公共機関の支援の下、避難退域時検査場所において住民等の検査及び検査結果に応じて簡易除染を実施。
- 原子力事業者は備蓄資機材を活用し、800人程度の要員を避難退域時検査場所へ動員。
- 指定公共機関(放射線医学総合研究所・日本原子力研究開発機構)は国及び関係自治体からの要請に基づき、要員及び資機材による支援を実施。

避難退域時検査場所における検査及び簡易除染の体制(例)



※携行物品検査を含む

放射線医学総合研究所による協力体制

➤ 指定公共機関である放射線医学総合研究所(千葉市)は、緊急時、国及び関係自治体の要請に基づき、OFC等に専門家等を派遣。また、必要に応じ、避難退域時検査等における指導・協力を実施。また、本所からは、被ばく医療等の原子力災害時医療に関する相談等への指導・助言も実施。

オフサイトセンター
(OFC)



(いずれの車両も衛星通信回線を装備)



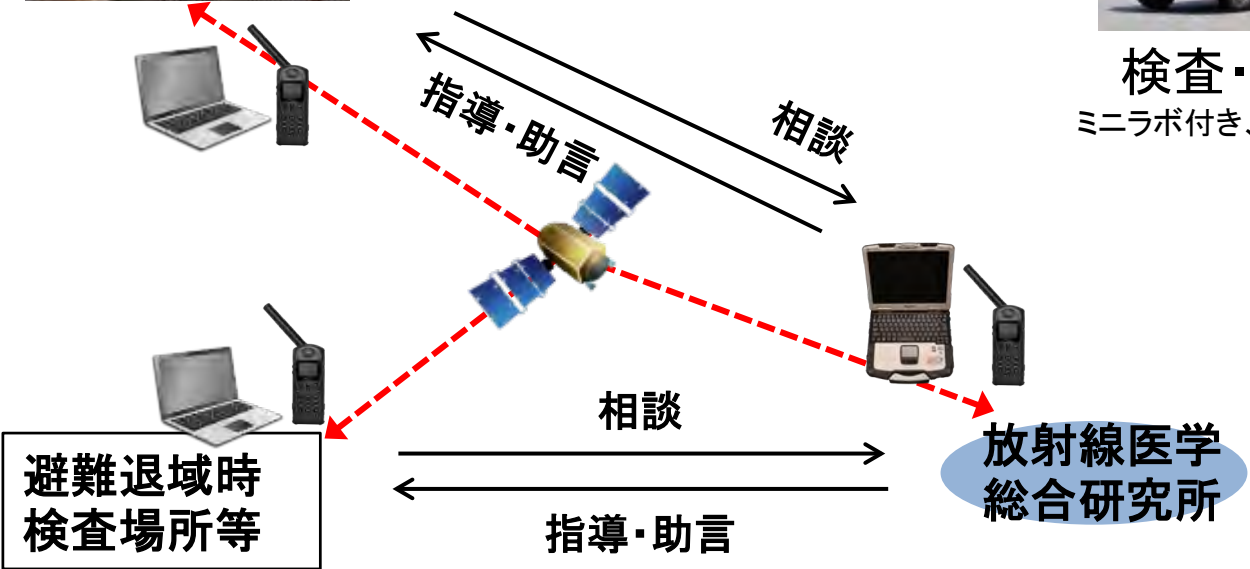
支援車
現場指揮、
資機材・人員搬送



検査・測定車
ミニラボ付き、線量評価測定



大型救急車
患者搬送



2011.03 福島第一原子力発電所の事故時におけるOFC(大熊町)での活動