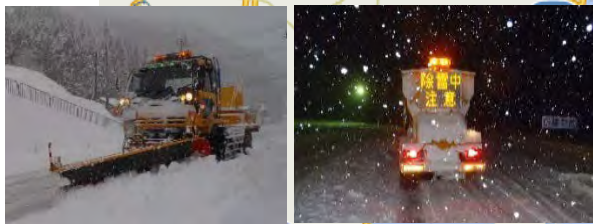


京都府における降雪時の避難経路の確保

- 京都府は毎年度除雪計画を定め、住民生活の安定及び経済活動に不可欠な道路をあらかじめ除雪路線にしており、路面上の積雪深は概ね10cmの時には除雪を実施。京都縦貫自動車道等については、京都府道路公社が、雪氷対策要領に基づき、迅速かつ適切な雪氷作業(除雪、凍結防止等の対策)を実施。
- 高速道路及び直轄国道については、国土交通省近畿地方整備局及び高速道路会社(NEXCO)が、除雪体制の強化を図り各関係機関の緊密な連携の下、各機関の除雪計画に基づき、適切な除雪、凍結防止等の対策を行い、冬期間の交通の確保等に努める。

除雪機械(例)



	京都縦貫自動車道
	国道27号
	舞鶴若狭自動車道

※主要な府道について、積雪深概ね10cmを基準に除雪開始

除雪拠点を追加して下さい。



国(近畿地方整備局) ※京都府内の配備数	20台
京都府	274台
関係市町 舞鶴市、綾部市ほか	71台
京都府道路公社	16台
高速道路会社(NEXCO) ※1	56台

※1 NEXCO西日本福知山高速道路事務所、京都高速道路事務所の保有台数

滋賀県における降雪時の避難経路の確保

- 滋賀県は、冬季の道路交通を安全に確保するため、毎年「道路除雪計画」を定め、これに基づき迅速かつ適切な雪寒対策の実施に努める。
- 直轄国道161号については、国土交通省近畿地方整備局が、除雪体制の強化を図り各関係機関の緊密な連携の下、各機関の除雪計画に基づき、適切な除雪、凍結防止等の対策を行い、冬期間の交通の確保等に努める。



5. PAZ内の全面緊急事態 における対応

＜対応のポイント＞

1. 自家用車による避難ができない住民の移動手段(バス等)を確保し、避難を開始すること。
2. 避難先施設の受入れ体制を整えること。
3. 安定ヨウ素剤を持っていない者(紛失等)に、緊急配布すること。