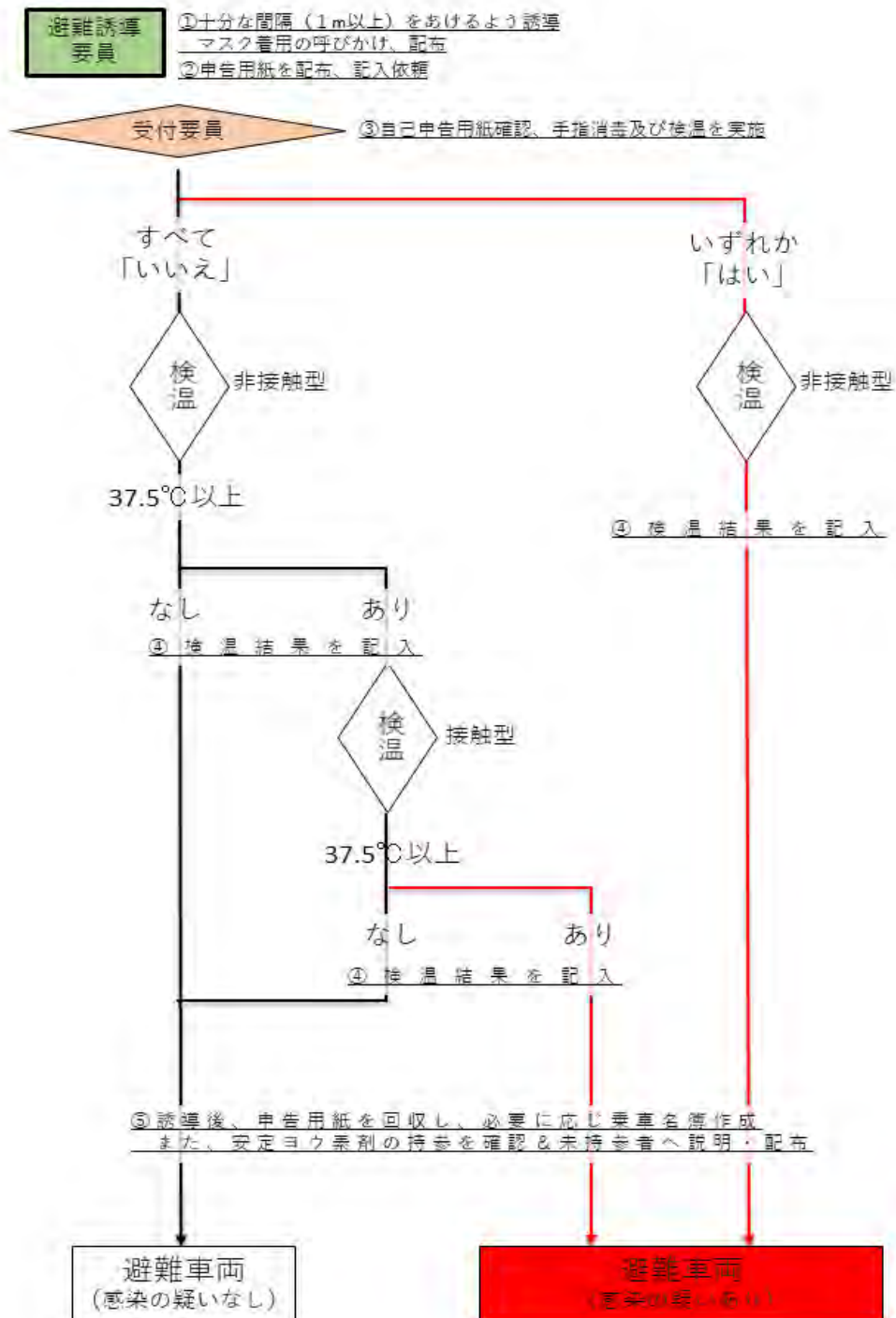


【参考3-1】

一時集結所における健康確認資料（健康確認等フロー）



【参考3-2】

一時集結所における健康確認資料（自己申告用紙）

自己申告用紙（自覚症状等の確認）

当日の健康状態をご記入ください。

該当する箇所に○を付け、一時集結所での受付にて市職員等にご提出ください。

記入日：令和 年 月 日

お名前： _____

質問1	●だるさ（倦怠感）・息苦しさ（呼吸困難）・味覚異常・異常など、症状のいずれかがありますか。	はい	いいえ
質問2	●風邪の症状（咳・喉の痛み）はありますか。	はい	いいえ
質問3	（PCR検査等の感染症検査の結果待ちの方のみお答えください。） ●ご本人の症状により感染症検査を行いましたか？ ※症状ではなく、確認等のための任意の感染症検査の場合は「いいえ」です。	はい	いいえ

※市職員等が記入します。

体温	非接触型 体温計 °C	接触型 体温計 °C
		※非接触型体温計で37.5℃以上場合

市職員等確認欄

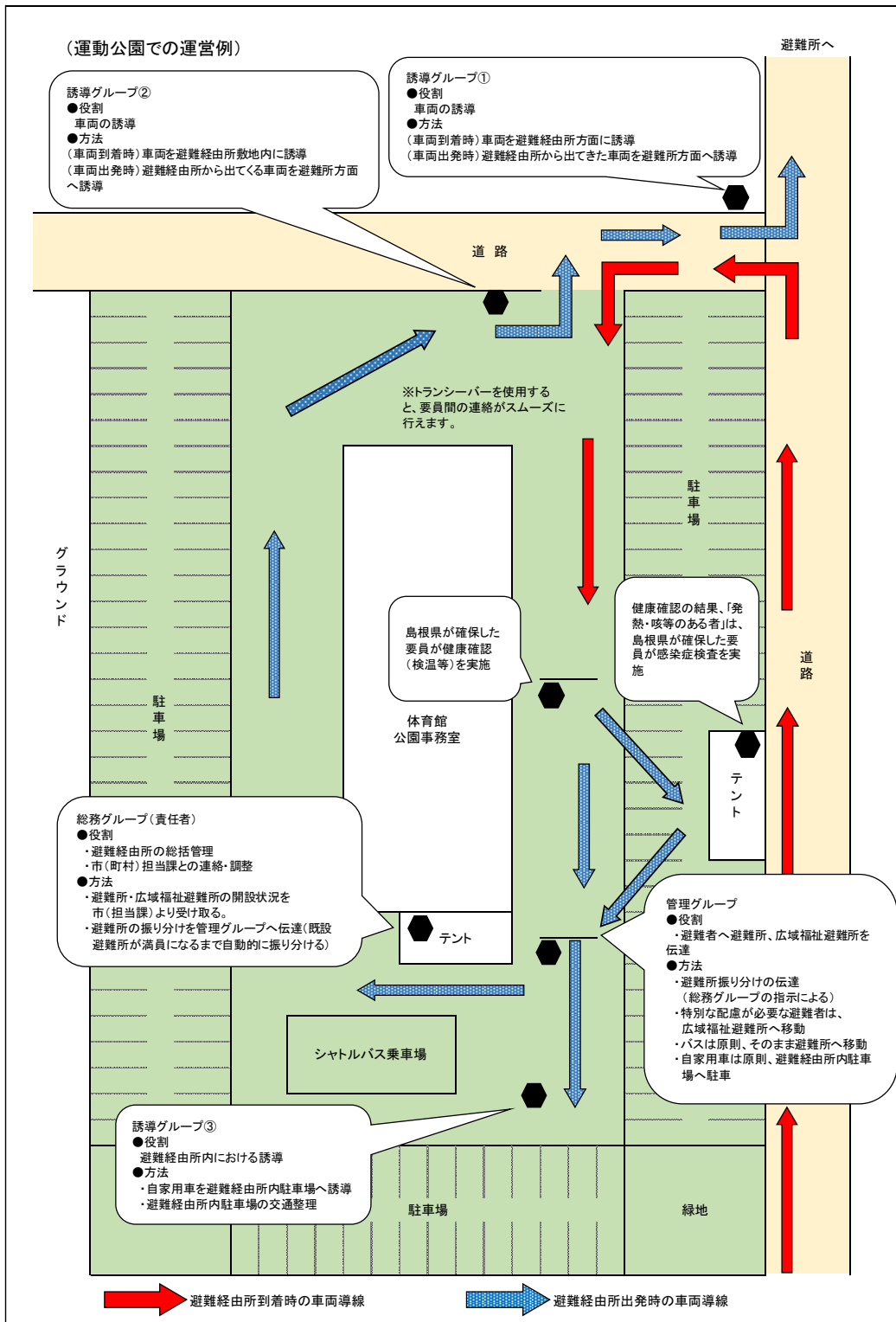
申告内容	非接触型	確認
□該当なし	□37.5℃未満	□
	□37.5℃以上	□
□該当あり	(□ 検温実施)	□

→ 接触型
→ 確認
→ バスへ

→ 確認
→ 搬送車両へ

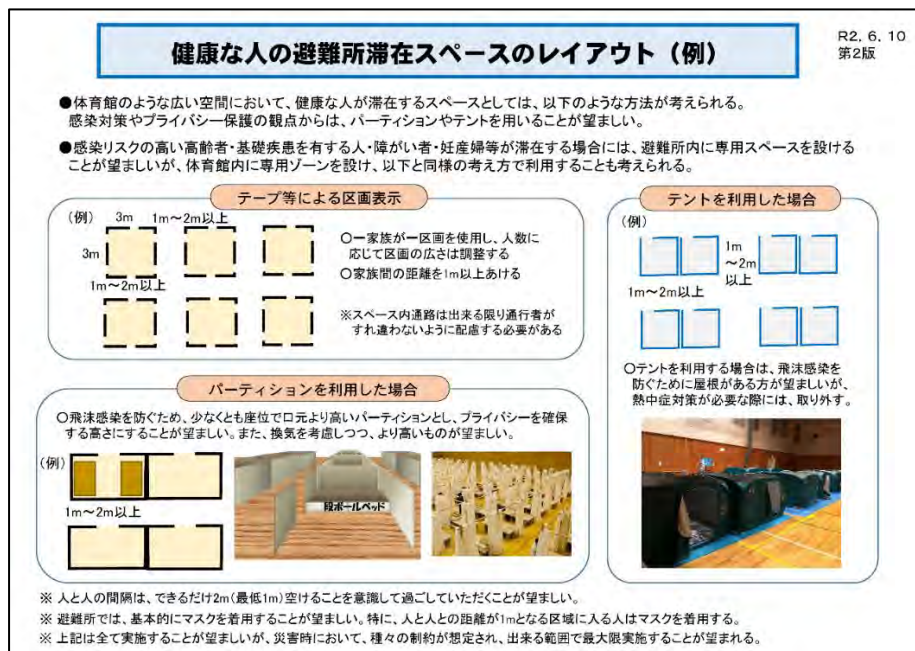
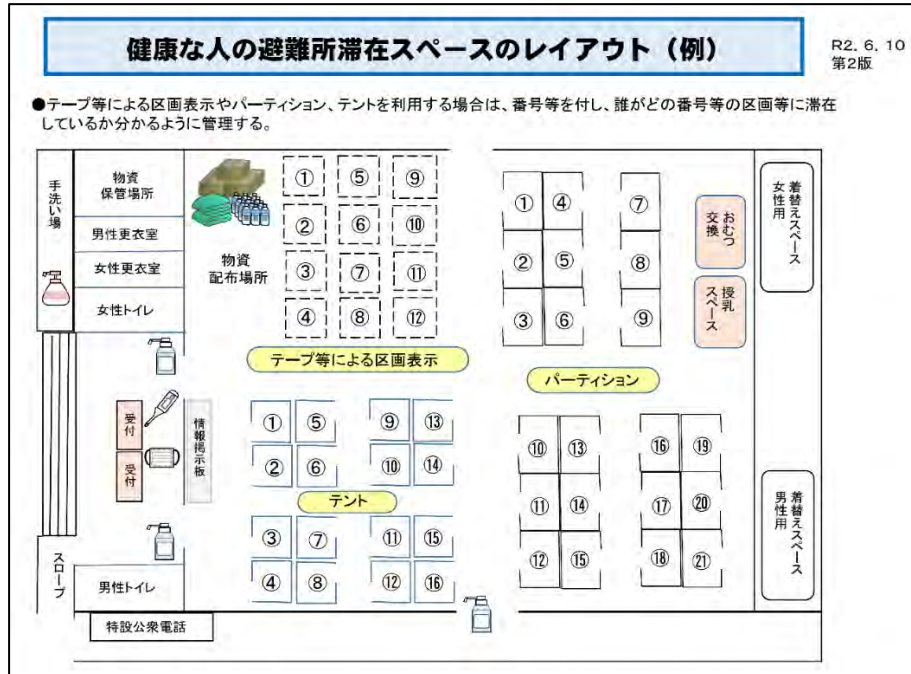
【参考4】

5 km 圏（PAZ）避難時の避難経路レイアウト（例）



【参考5】

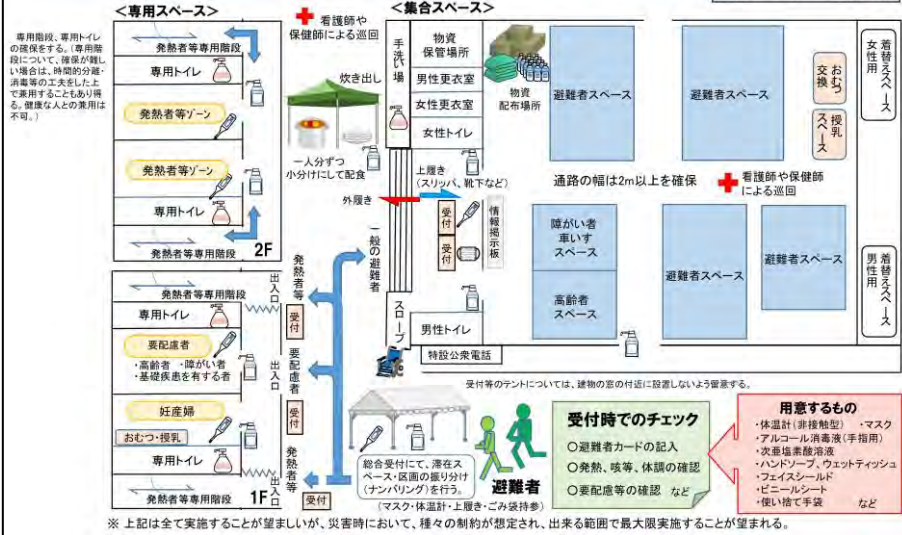
避難所レイアウト（例）※5



※5 「避難所における新型コロナウイルス感染症への対応の参考資料（第2版）について」（令和2年6月10日内閣府政策統括官（防災担当）付参事官（避難生活担当）、消防庁国民保護・防災部防災課長、厚生労働省健康局結核感染症課長

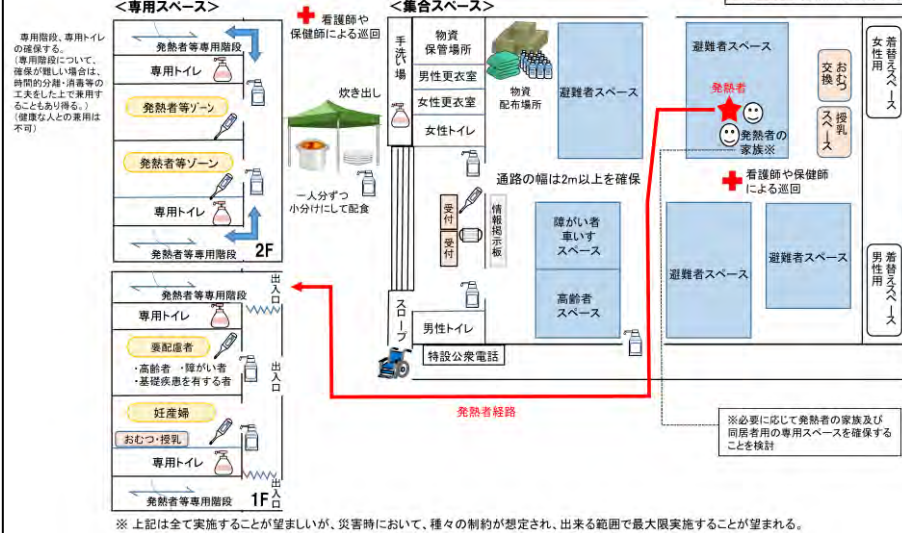
新型コロナウイルス感染症対応時の避難所レイアウト（例）〈避難受付時〉

国通知※5を元に鳥根県作成



新型コロナウイルス感染症対応時の避難所レイアウト（例）〈避難受付以降〉

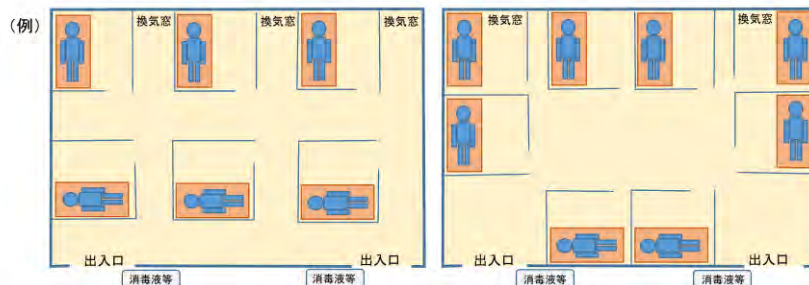
国通知※5を元に鳥根県作成



発熱・咳等のある人専用室のレイアウト（例）

国通知※5を元に島根県作成

- 発熱・咳等のある人は、それぞれ一般の避難者とはゾーン、動線を分けること。
- 発熱・咳等のある人は、可能な限り個室にすることが望ましいが、難しい場合は専用のスペースを確保する。やむを得ず同室にする場合は、パーティションで区切るなどの工夫をする。
- 人権に配慮して「感染者を排除するのではなく、感染対策上の対応であること」を十分に周知する。



※飛沫感染を防ぐため、少なくとも座位で口元より高いパーティションとし、プライバシーを確保する高さにすることが望ましい。また、換気を考慮しつつ、より高いものが望ましい。

※発熱・咳等のある人は、マスクを着用する。

※上記は全て実施することが望ましいが、災害時において、種々の制約が想定され、出来る範囲で最大限実施することが望まれる。
濃厚接触者

【参考6】 健康点検

健康チェックリスト(例)(※6)等を用い、健康状態等の詳細を確認。

受付時 健康状態チェックリスト(例)		別紙2
●太枠の中の項目についてご記入ください。		
受付日: 令和 年 月 日		
避難所名	氏名	年齢
チェック項目		
1	あなたは新型コロナウイルスの感染が確認されている人の濃厚接触者で、現在、健康観察中ですか？	はい・いいえ
2	普段より熱っぽく感じますか？	はい・いいえ
3	呼吸の息苦しさ、胸の痛みはありますか？	はい・いいえ
4	においや味を感じないですか？	はい・いいえ
5	せきやたん、のどの痛みはありますか？	はい・いいえ
6	全身がだるいなどの症状はありますか？	はい・いいえ
7	吐き気がありますか？	はい・いいえ
8	下痢がありますか？	はい・いいえ
9	からだにぶつぶつ(発疹)が出ていますか？	はい・いいえ
10	目が赤く、目やにが多くないですか？	はい・いいえ
11	現在、医療機関に通院をしていますか？(症状:)	はい・いいえ
12	現在、服薬をしていますか？(薬名:)	はい・いいえ
13	そのほか気になる症状はありますか？ ※「はい」の場合、具体的に記入ください	はい・いいえ
14	避難所での行動に際し、介護や介助が必要ですか？	はい・いいえ
15	避難所での行動に際し、配慮を要する障がいがありますか？ ※「はい」の場合、障がいの内容をご記入ください	はい・いいえ
16	乳幼児と一緒にですか？(妊娠中も含む)	はい・いいえ
17	呼吸器疾患、高血圧、糖尿病、その他の基礎疾患はありますか？ ※「はい」の場合、具体的に記入ください	はい・いいえ
18	てんかんはありますか？	はい・いいえ
(以下は、受付担当者が記入します)		
体温	℃	受付者名
滞在スペース・区画		
<small>※滞在スペース・区画欄には、避難する建物や部屋の名称および区画番号などを記入する</small>		

※6 「避難所における新型コロナウイルス感染症への対応 Q&A ～自治体向け～ 第2版」(令和2年7月6日 内閣府政策統括官(防災担当)付参事官(避難生活担当)、消防庁国民保護・防災部防災課長、厚生労働省健康局結核感染症課長、観光庁観光産業課長)