

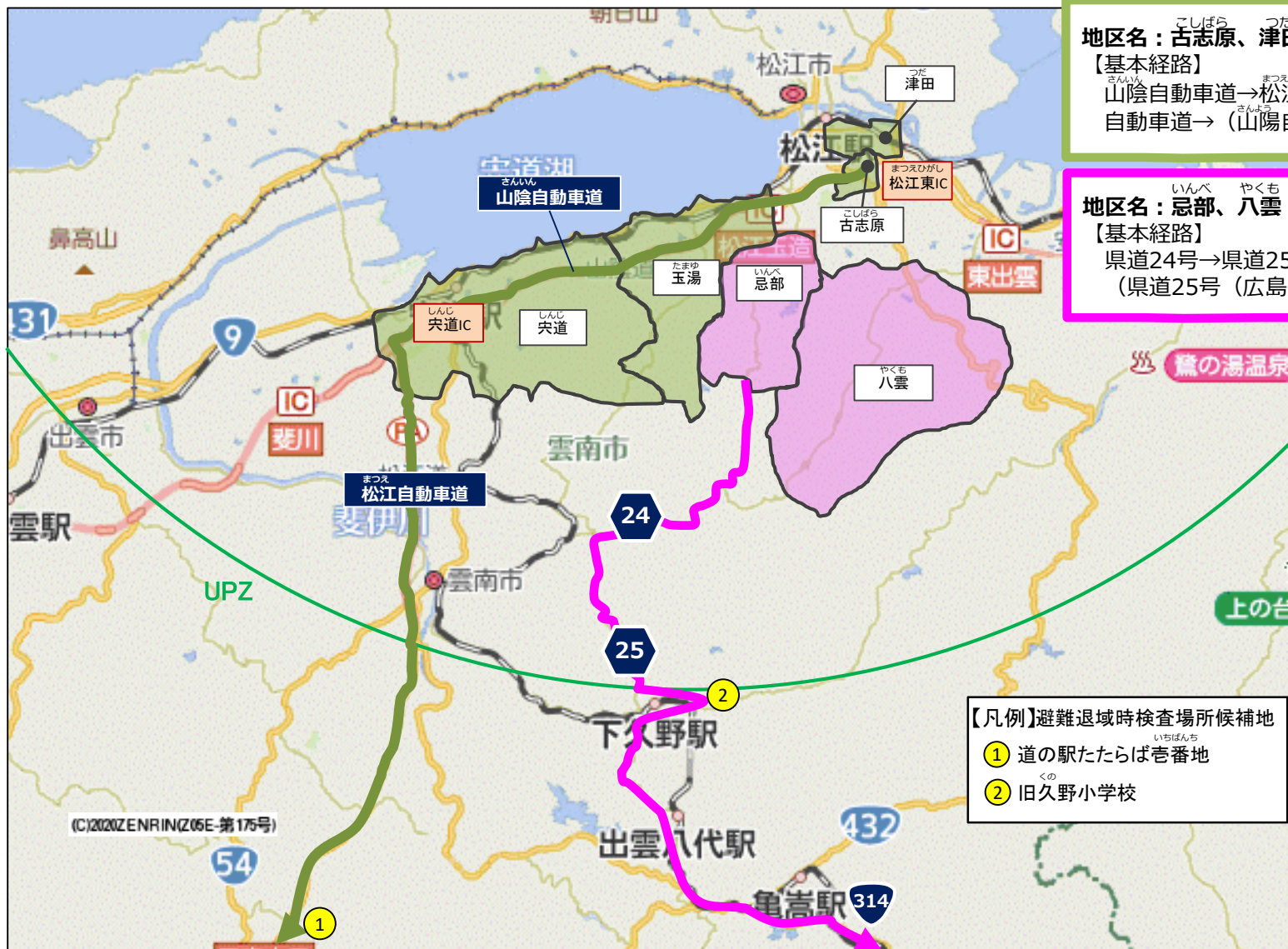
【凡例】避難退域時検査場所候補地
① 大山PA
② 中海ふれあい公園

(C)2020ZENRIN(05E-第175号)

- 東出雲地区 避難先:新見市、高梁市、吉備中央町、井原市**
 【避難経由所】(新見市)新見高校 他3、(高梁市)ききょう緑地グラウンド 他1、(吉備中央町)かもがわ総合スポーツ公園、(井原市)井原運動公園 他2
 →【避難所】(新見市)上市小学校 他16、(高梁市)高梁市民体育館 他10、(吉備中央町)かもがわ総合スポーツ公園体育館、(井原市)井原小学校 他25
 →【広域福祉避難所】(新見市)きらめき広場・哲西 他6、(高梁市)高梁総合文化会館 他1、(吉備中央町)かもがわ総合スポーツ公園体育館、(井原市)アクトライブ井原 他2
- 川津・大庭地区 避難先:岡山市**
 【避難経由所】岡山市サウスグレイズ 他7
 →【避難所】岡山御津高校 他55 →【広域福祉避難所】足守公民館 他30
- 竹矢地区 避難先:笠岡市、浅口市、矢掛町、里庄町、吉備中央町**
 【避難経由所】(笠岡市)笠岡総合スポーツ公園、(浅口市)金光スポーツ公園 他2、(矢掛町)B&G海洋センター 他2、(里庄町)つばきの丘運動公園
 →【避難所】(笠岡市)笠岡総合体育館 他1、(浅口市)市立天草公園体育館 他5、(矢掛町)B&G海洋センター 他2、(里庄町)里庄中学校 他2
 →【広域福祉避難所】(笠岡市)老人福祉センター 他1、(浅口市)健康福祉センター、(矢掛町)矢掛老人福祉センター、(里庄町)老人福祉センター、(吉備中央町)やすらぎ事業所 他2
- 本庄(上本庄町)地区 避難先:早島町**
 【避難経由所】コンバックス岡山
 →【避難所】早島中学校 他1 →【広域福祉避難所】早島ドリームハウス 他1
- 持田地区 避難先:倉敷市**
 【避難経由所】水島緑地福田公園
 →【避難所】郷内中学校 他12 →【広域福祉避難所】ライブパーク倉敷 他6
- 朝酌地区 避難先:玉野市**
 【避難経由所】みやま公園 他1
 →【避難所】東児中学校 他12
 →【広域福祉避難所】すこやかセンター 他2

- 本庄(上本庄町以外)・美保関地区 避難先:倉敷市**
 【避難経由所】水島緑地福田公園
 →【避難所】新田中学校 他27 →【広域福祉避難所】ライブパーク倉敷 他6
- 八東地区 避難先:総社市、玉野市、里庄町**
 【避難経由所】(総社市)総社市スポーツセンター 他1
 →【避難所】(総社市)きびじアリーナ 他2
 →【広域福祉避難所】(総社市)総合文化センター 他6、(玉野市)すこやかセンター 他2、(里庄町)老人福祉センター

- 地域ごとにあらかじめ避難経路を設定。自然災害等により避難経路が使用できない場合は、他のルートを活用し避難を実施。



地区名：古志原、津田、宍道、玉湯

【基本経路】

山陰自動車道→松江自動車道→尾道
自動車道→（山陽自動車道）

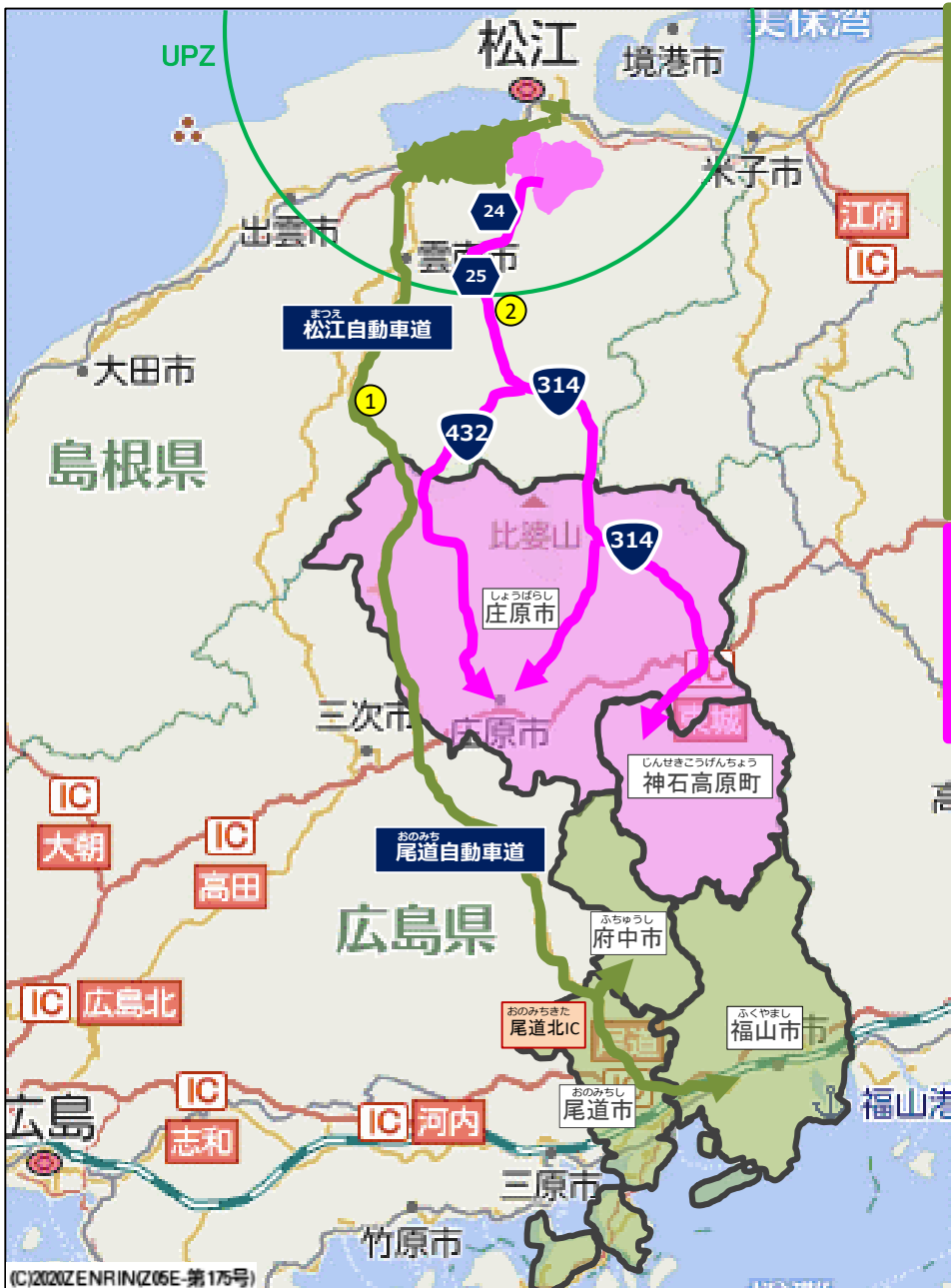
地区名：忌部、八雲

【基本経路】

県道24号→県道25号→国道314号→
（県道25号（広島県））

【凡例】避難退域時検査場所候補地

- ① 道の駅たたらばき番地 いちばんち
- ② 旧久野小学校 くの



古志原地区 避難先: 尾道市
 【避難経由所】東尾道市民スポーツ広場 他4
 →【避難所】山波小学校 他53 →【広域福祉避難所】長者原スポーツセンター 他1

津田地区 避難先: 福山市
 【避難経由所】竹ヶ端運動公園
 →【避難所】神村小学校 他70
 →【広域福祉避難所】※福山市が「災害発生時における福祉避難所の設置運営に関する協定」を締結している施設 51

穴道地区 避難先: 福山市
 【避難経由所】福山平成大学
 →【避難所】駅家小学校 他56
 →【広域福祉避難所】※福山市が「災害発生時における福祉避難所の設置運営に関する協定」を締結している施設 51

玉湯地区 避難先: 府中市
 【避難経由所】府中市中須グラウンド 他3
 →【避難所】国府小学校 他37 →【広域福祉避難所】市立保健福祉総合センター 他3

忌部地区 避難先: 神石高原町
 【避難経由所】帝釈峡スコラ高原神石コスモドーム駐車場
 →【避難所】総合交流センターじんせきの里 他3 →【広域福祉避難所】三和公民館

八雲地区 避難先: 庄原市
 【避難経由所】備北丘陵公園第5駐車場 他1
 →【避難所】庄原市民会館 他22 →【広域福祉避難所】庄原市西城自治振興センター 他1

【凡例】避難退域時検査場所候補地

- ① 道の駅たたらば番地
- ② 旧久野小学校

島根県出雲市におけるUPZ内から避難先自治体（出雲市内）までの主な経路①

- 地域ごとにあらかじめ避難経路を設定。自然災害等により避難経路が使用できない場合は、他のルートを活用し避難を実施。

UPZ

地区名：北浜、西田
 【基本経路】
 県道250号→県道275号→国道431号→くにびき海岸道路

地区名：伊野、東、佐香、檜山、灘分、久多美
 【基本経路】
 国道431号→県道28号

地区名：平田
 【基本経路】
 国道431号→県道28号→国道431号→県道39号

地区名：出東、荘原
 【基本経路】
 国道9号→国道431号

【凡例】避難退域時検査場所候補地

- ① 浜山公園
- ② 東部高等技術校