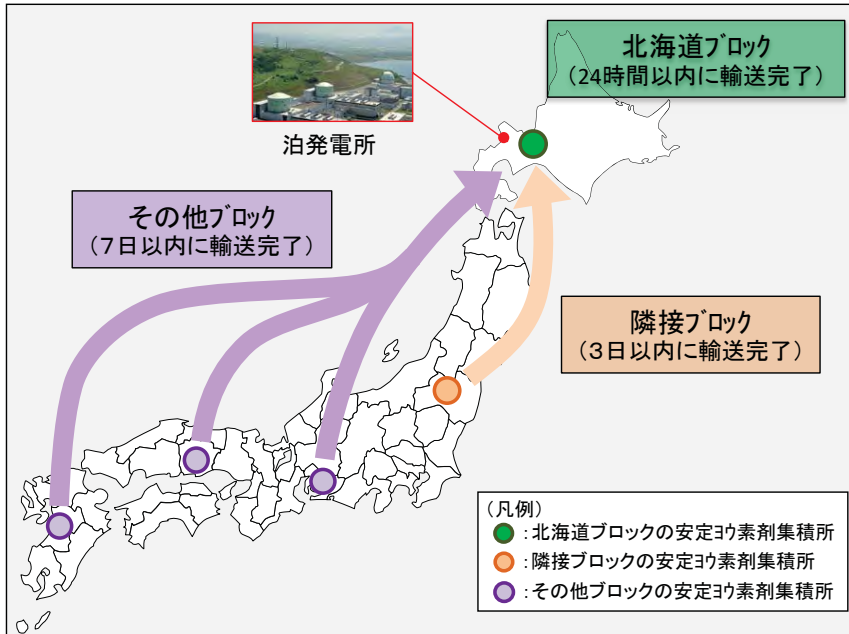
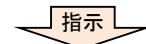


- 国は、UPZ内外において安定ヨウ素剤が不足した場合に備えた備蓄を実施しており、全国を5つのブロック（北海道、東北・関東、中部、中国・四国、九州）に分け、5か所の安定ヨウ素剤集積所に平成30年度までに丸剤200万丸、平成31年度までに乳幼児向けゼリー状安定ヨウ素剤15万包の備蓄を実施。
- 緊急配布場所への輸送は、北海道ブロックの安定ヨウ素剤集積所から24時間以内、隣接ブロックの安定ヨウ素剤集積所から3日以内、その他ブロックの安定ヨウ素剤集積所から7日以内に完了する体制。
- さらに、不足の場合には、民間工場での全力生産及び海外からの援助等により、必要数を確保。



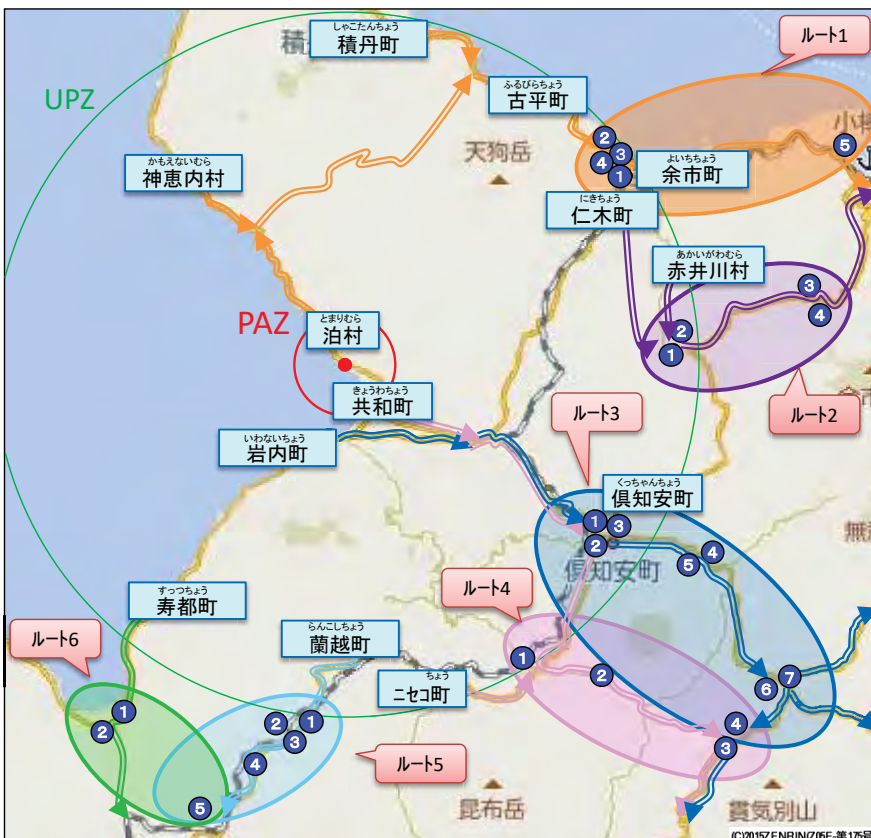
オフサイトセンター
(北海道原子力防災センター)



UPZ内外の安定ヨウ素剤
緊急配布場所

避難退域時検査場所の候補地の設定

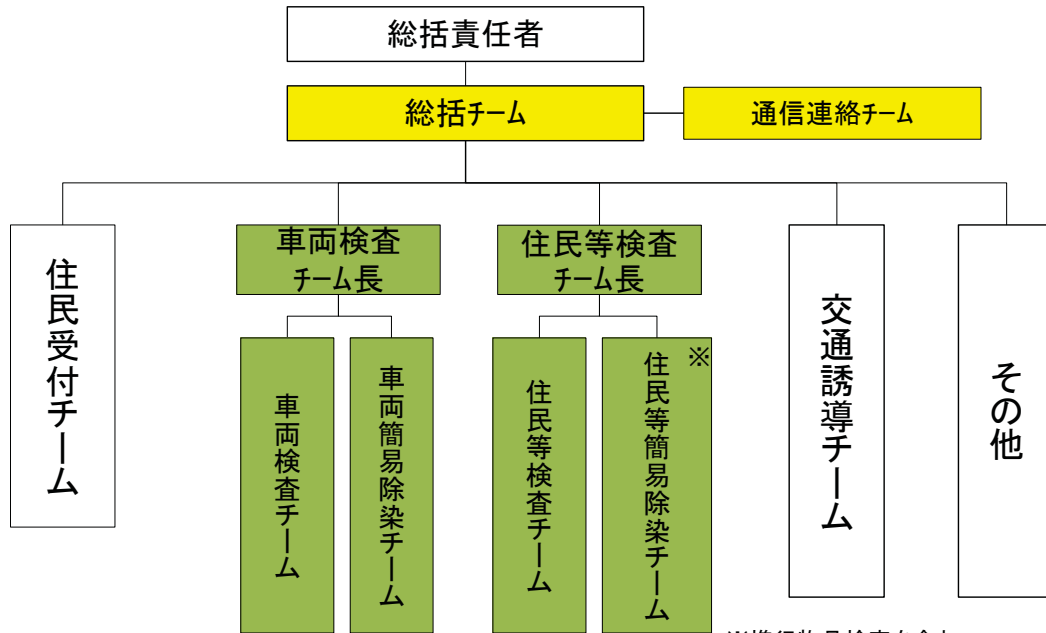
- 北海道では、緊急時の避難を円滑に行うため、UPZ内人口や避難経路等を考慮し、避難元町村と各避難退域時検査場所の対応付けを行ったうえで、候補地をあらかじめ準備。



ルート	検査場所	避難元町村
1	①余市アップルポート(農産空港)②中央水産試験場③余市河口漁港④道の駅「スペース・アップルよいち」⑤おたるマリン広場	泊村、神恵内村、積丹町、古平町、余市町
2	①都運動公園(赤井川村)②道の駅あかいがわ③赤井川村山村活性化支援センター(キロリゾート入口)④キロリゾート	仁木町、赤井川村
3	①後志総合振興局②倶知安町中央公園③旧東陵中学校④京極町総合体育館⑤京極スリーパーパーク⑥喜茂別町町民公園⑦喜茂別町農村環境改善センター、【再掲】ルスリゾート	岩内町、倶知安町
4	①道の駅「ニセコビュープラザ」・ニセコ町運動公園②羊蹄山自然公園③道の駅「230ルスツ」④ルスツリゾート	共和町、ニセコ町
5	①道の駅「らんこしふるさとの丘」②旧目名小学校③蘭越町田下PA④黒松内町白井川PA⑤道の駅「黒松内」	蘭越町
6	①潮路小学校②ゆべつゆ、【再掲】道の駅「黒松内」	寿都町

- 避難退域時検査場所は、北海道及び原子力事業者が国、関係町村、関係機関の協力のもと運営。
- 原子力事業者は備蓄資機材を活用し、500人程度の要員を避難退域時検査場所へ動員。
- 指定公共機関(国立研究開発法人量子科学技術研究開発機構・国立研究開発法人日本原子力研究開発機構)は国及び北海道からの要請に基づき、要員及び資機材による支援を実施。

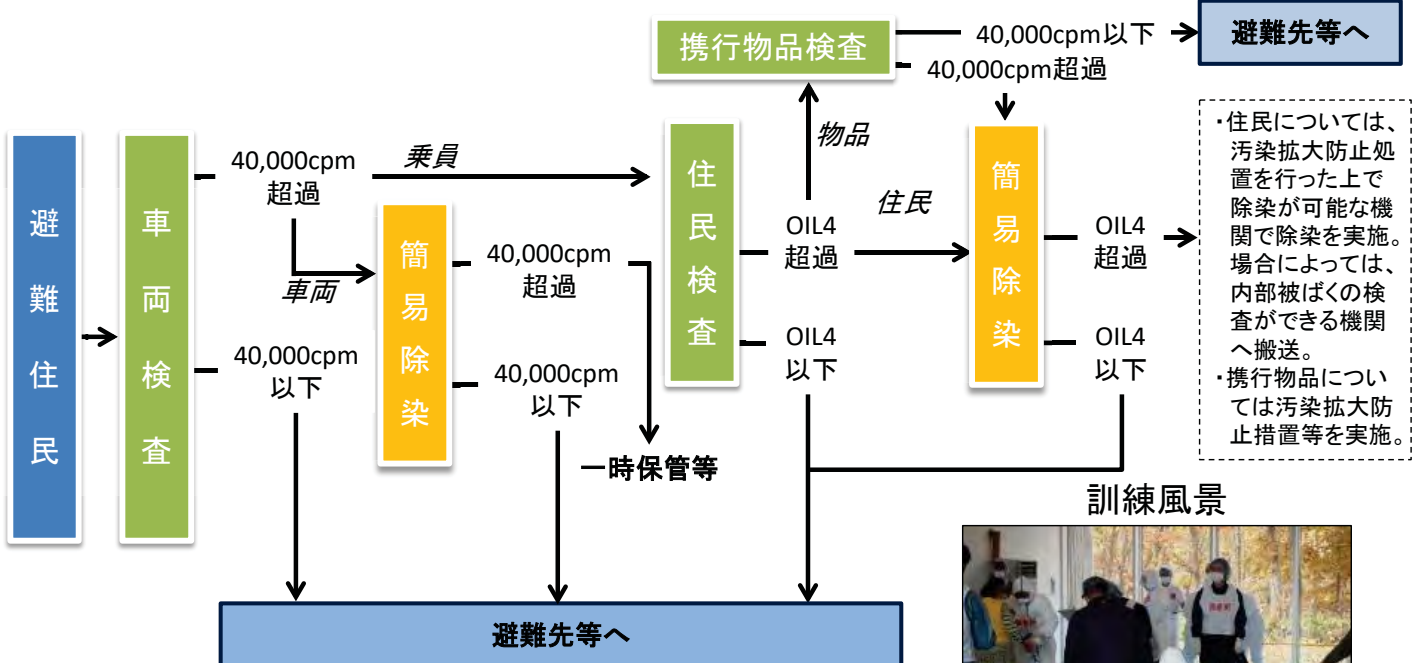
泊地域の避難退域時検査場所における検査及び簡易除染の体制(例)



※携行物品検査を含む

避難退域時検査場所における活動基本フロー

- 避難退域時検査は、北海道、原子力事業者、関係機関等の要員により実施。
- 検査要員は、検査及び簡易除染が実践できるよう、放射線の基礎等の講義及び機器の取り扱い実習を含む研修を受講。



- ※ 一時移転等を行う住民の検査は、乗員の代用として、まず車両検査を行う。
- ※ 避難時の除染や緊急事態応急対策活動等により発生した汚染水・汚染付着物等については原子力事業者が処理。
- ※ 車両の一時保管が必要となった場合は、原子力事業者の協力の下、保管場所を確保。

