

ほくろく

～北方領土すごろく～

ルールブック

ゲームの準備

1 各プレイヤーは自分の色を決め、一つを点数トラックの「0」のマスに、もう一つは自分の手元に置きます。

2 クイズカードとキャラクターカードとゴールカードをそれぞれ分けて、混ぜて裏向きに置きます。

3 ゴールカードの一番上のカードをめくり、その村(★のマス)にすべてのプレイヤーのコマを置きます。



4 さらにゴールカードを1枚めくり全員の見える位置に置きます。この村が最初のゴールになります。

3でめくったゴールカードは、残り2枚のゴールカードと混ぜて裏向きに置きます。

5 キャラクターカードの山から3枚のカードを公開し、全員に見えるように置きます。

6 じゃんけんなどの方法で、最初に行動するプレイヤーを決めます。

ゲームの目標

最初に30点に到達したプレイヤーの勝利です。30点ちょうどでもいいですし、30点を超えても構いません。

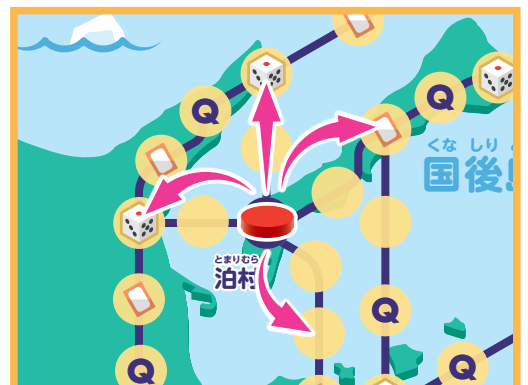
ターンの流れ

このゲームでは、プレイヤーごとに「ターン」があります。ターンは以下の流れで進みます。

1. サイコロを振り、移動する

最初にサイコロを振って移動する場所を決めます。サイコロの数字ちょうどになるように移動します。

同じ場所を行ったり来たりすることはできませんが、一方向に進んだ結果、同じところに止まったり、通過したりしても構いません。他のプレイヤーが止まっているマスも、通過したり止まったりできます(移動の際は、他のプレイヤーはいないものとして扱ってください)。



2. 止まったマスの行動をする

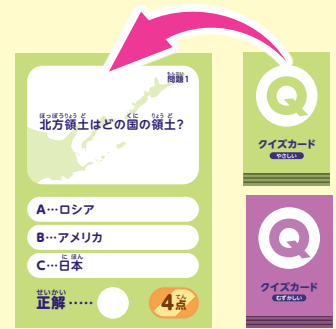
止まった場所によって、行動が変わります。行動は以下のとおりです。

Q クイズマス

自分のとなりのプレイヤーがクイズカードをめくって、相手に見せないようにしながら読み上げます。このとき、答えの部分指で隠して、相手に見せても構いません。

クイズカードは、クイズマスに止まったプレイヤーの年齢に合わせて、やさしいクイズカードかむずかしいクイズカードのうち、適したほうを使いましょう。

クイズに正解できた場合は、そのカードに書いてある得点を得ます。得点の数だけ、点数トラックの自分のコマを進めてください。



🎲 得点サイコロマス

ここに止まったプレイヤーは、サイコロを1つ振り、その目の数だけ得点を得ます。得点の数だけ、点数トラックの自分のコマを進めてください。

📄 キャラクターカードマス

公開されている3枚のキャラクターカードから1枚を選んで、自分の目の前に置きます。公開されているカードではなく、山の一番上のキャラクターカードを見ずに選んで、自分の目の前に置いても構いません。公開されているカードを選んだ場合は、山の一番上のキャラクターカードを新しく公開します。

キャラクターカードの効果は、ゲーム中ずっと有効になります。ただし、「一度さり」と書いてあるカードは、それが使用できるタイミングが書いてあります。使用したあとは、キャラクターカードの山に戻して混ぜてください。



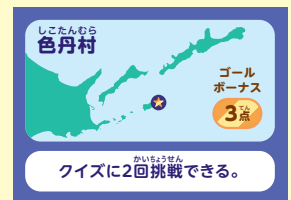
🟡 何もないマス

基本的に、何も起きません。ただし、エリナちゃんのキャラクターカードを持っていると行動できます(2枚持っているときと両方の行動ができます)。

★ ★マス

基本的に、何も起きません。ただし、その村のゴールカードが公開されているなら「ゴール」となります。

ゴールするとゴールカードに書かれているゴールボーナスの得点をももらった上で、カードに書いてあることを行ってください。そのあと、ゴールカードの山から新たなゴールとなるカードをめくり、元のゴールカードを山に戻して混ぜてください。

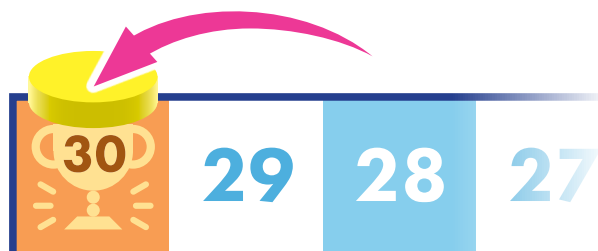


注意! カードの効果で移動したときも、そのマスの行動を行ってください。

1. サイコロを振り、移動すると 2. 止まったマスの行動をする が終わったら、その人のターンは終了です。左どなり(時計回り)の人のターンになります。

ゲームの終了

いずれかのプレイヤーが30点に到達したら、その人の勝利です。30点ちょうどでもいいですし、30点を超えても構いません。



クイズカードの くわしい^{かいせつ}解説

ちゅうい

注意!

ゲームを始める^{はじめ}前に^{まえ}
読まないでください。

問題1

北方領土はどの国の領土？

A…ロシア B…アメリカ C…日本 **正解…C**

北方領土は、いまだかつて一度も外国の領土となることがない、我が国固有の領土です。

問題2

北方領土はどの国が占拠(他国の領土を勝手に支配すること)している？

A…ロシア B…アメリカ C…中国 **正解…A**

第二次世界大戦において、ソ連(現ロシア)は1945年(昭和20年)8月9日に日ソ中立条約に違反して対日参戦し、日本が同年8月14日にポツダム宣言を受諾し、降伏の意思を示した後も攻撃を続け、同年9月5日までに北方領土を占領しました。ソ連(現ロシア)は、現在に至るまで北方領土を不法に占拠し続けています。

問題3

今、北方領土には何人が住んでいる？

A…日本人 B…ロシア人 C…韓国人 **正解…B**

現在、北方領土はロシアに不法占拠されており、ロシア人が居住しています。日本固有の領土でありながら、日本人は1人として居住できていません。

問題4

北方領土とその近海に住んでいない生き物は？

A…イルカ B…パンダ C…オットセイ **正解…B**

北方領土やその近海は自然が大変豊かなことで知られています。親潮(千島海流)と黒潮(日本海流)が交錯するため、世界三大漁場の一つに数えられている他、カムチャッカ半島で繁殖した渡り鳥の通り道になっています。

問題5

北方領土、東京都、沖縄県、最も北にあるのは？

A…北方領土 B…東京都 C…沖縄県 **正解…A**

北方領土のうち、特に択捉島の北端(北緯45度33分)であるカモイワッカ岬は日本最北端です。

問題6

皇居(天皇陛下のお住まい)と北方領土はどちらが大きい？

A…皇居 B…北方領土 **正解…B**

皇居(東京都千代田区)の総面積は約115万m²、北方領土の総面積は約5,003万m²です。

問題7

北方領土はどこの都道府県に属している？

A…北海道 B…島根県 C…新潟県 **正解…A**

北方領土は、北海道の行政区分に含まれています。特に、歯舞群島は北方領土に隣接する根室市の一部です。(1959年(昭和34年)に歯舞村を根室市に編入)

問題8

ロシアの国旗で、一番上の色は？

A…赤 B…青 C…白 **正解…C**

ロシアの国旗は(上から)白青赤の三色旗です。

問題9

択捉島、色丹島、歯舞群島のうちで最も大きい島はどれ？

A…択捉島 B…色丹島 C…歯舞群島 **正解…A**

択捉島(約3,167km²)、色丹島(約248km²)、歯舞群島(約95km²)

問題10

北方領土のイメージキャラクターはどれ？

A…ピリカちゃん B…エリカちゃん C…マリカちゃん **正解…B**

エリカちゃんは北方領土の周辺海域で生息する海鳥であるエトピリカをモチーフにした北方領土イメージキャラクターです。

問題11

北方領土近海では、漁業が発展していない。○か×か？

正解…×

北方領土の周辺は親潮(千島海流)と黒潮(日本海流)が交錯するため、水産物が非常に豊かであり、漁業が盛んです。主たる水産物には、昆布、さけ、ます、たら、すけそう、たらばがに、なまこなどがあります。

問題12

北方領土には数多くの温泉がある。○か×か？

正解…○

択捉島や国後島は火山島であり、多くの温泉が存在しています。

問題13

歯舞群島は、歯舞島、隠岐島、佐渡島の3島によって構成されている。○か×か？

正解…×

隠岐島は島根県、佐渡島は新潟県の離島です。歯舞島という島は存在せず、歯舞群島は貝殻島、水晶島、秋勇留島、勇留島、志発島、多楽島などの島々によって構成されています。

問題14

ソ連(現ロシア)が不法に北方領土を支配し始めたのは何年？

A…1855年(明治18年) B…1945年(昭和20年) C…1951年(昭和26年) **正解…B**

ソ連(現ロシア)は、第二次世界大戦末期の1945年(昭和20年)8月9日に日ソ中立条約に違反して対日参戦し、日本が同年8月14日にポツダム宣言を受諾し、降伏の意思を示した後も攻撃を続け、同年9月5日までに北方領土を占領しました。その後、ソ連(現ロシア)は現在に至るまで一貫して不法占拠を続けています。

問題15

根室半島(北海道本島の東の端)から歯舞群島までの最短距離は？

A…3.7km B…37km C…370km **正解…A**

歯舞群島は貝殻島、水晶島、秋勇留島、勇留島、志発島、多楽島などの島々により構成されていますが、北海道本島かつ本土最東端の根室半島(納沙布岬)から貝殻島までの距離は3.7kmであり、これは本土から北方領土までの最短距離です。

問題16

歯舞群島に含まれない島はどれ？

A…水晶島 B…多楽島 C…占守島 **正解…C**

歯舞群島は貝殻島、水晶島、秋勇留島、勇留島、志発島、多楽島などの島々によって構成されています。占守島は千島列島の北端に位置しており、北方領土の一部ではありませんが、日ソ中立条約に違反して対日参戦していたソ連(現ロシア)が、日本が1945年(昭和20年)8月14日にポツダム宣言を受諾し、降伏の意思を示した後に占領した島の一つであり、その帰属は現在に至るまで未定です。ただし、占守島にソ連軍が上陸した際に、日本側が大きな損害を与えたことが、北海道への侵攻を防いだ一因ともされています。

問題17

北方領土は太平洋と何という海に囲まれている？

A…東シナ海 B…オホーツク海 C…日本海 **正解…B**

北方領土は、北海道本島の北東に連なる島々で、オホーツク海と太平洋に囲まれています。

問題18

終戦時、北方領土には何人の小学生がいた？

A…約800人 B…約1,500人 C…約3,000人 **正解…C**

終戦時、北方領土には小学生を含め約17,000人が居住していました。

問題19

北方領土で一番大きい島である択捉島の全長は？

A…48km B…122km C…204km **正解…C**

択捉島の全長は約204kmで、東京～福島(直線距離約200km)と同程度の距離です。

問題20

北方領土では、寒いので桜は咲かない。○か×か？

正解…×

北方領土では、春から初夏にかけて美しい千島桜などが開花します。北方領土は日本で最も遅く桜が咲く地域の一つです。

問題21

今、択捉島には誰も住んでいない。○か×か？

正解…×

現在、択捉島には約6,500人のロシア人が居住しており、ロシアによる不法占拠が続いています。第二次世界大戦の終戦時には、北方領土にソ連人(現ロシア人)は1人も居住していませんでした。

問題22

北方領土はもともとロシアの領土だった。○か×か？

正解…×

北方領土は、ロシアをはじめ外国の領土になったことはいまだかつて一度もない、我が国固有の領土です。

問題23

日本人なら誰でも北方領土を自由に旅行することができる。○か×か？

正解…×

北方領土は、日本固有の領土でありながら、ロシアに不法占拠されているため、自由に行き来することはできません。日本政府は、日本国民がロシアの査証(ビザ)を取得して北方領土に訪問することについても、ロシアによる管轄権を認めることとなることから、自粛を求めています。また、かつては元島民らによる北方参参・自由訪問や、日本国民と北方領土在住ロシア人が相互に訪問する北方四島交流(ビザなし交流)が行われていましたが、ロシアによるウクライナ侵攻の影響を受け滞っており、再開の見通しは立っていません。(令和6年1月現在)

問題24

国後島は沖縄本島より大きい。○か×か？

正解…○

国後島(約1,489km²)、沖縄本島(約1,207km²)

問題25

択捉島は東京都より大きい。○か×か？

正解…○

択捉島(約3,167km²)、東京都(約2,194km²)

問題26

ソ連(現ロシア)は日ソ中立条約に違反して日本に攻め入った。○か×か？

正解…○

ソ連(現ロシア)は、第二次世界大戦末期の1945年(昭和20年)8月9日に日ソ中立条約に違反して対日参戦し、日本が同年8月14日にポツダム宣言を受諾し、降伏の意思を示した後も攻撃を続け、同年9月5日までに北方領土を占領しました。

問題27

エリカちゃんの最近の悩みは何？

A…エリオくんには振られた B…サンマが食べられない C…ペンギンに間違えられる **正解…C**

エリカちゃんは、ペンギンではなく北方領土の周辺海域で生息する海鳥であるエトピリカをモチーフにした北方領土イメージキャラクターです。サンマ(根室産)はエリカちゃんの好物です。また、エリオくんはエリカちゃんのボーイフレンドですが、振られたという事実はありません。

問題28

かつて世界で国後島と択捉島にしかいないとされた動物は？
A…白いヒグマ B…黒いきつね C…青いフクロウ **正解…A**

上半身が白く、下半身が茶色や灰色の「白いヒグマ」は、択捉島、国後島で見られ、非常に珍しいものです。

問題29

択捉島の全長に最も近いものはどれ？
A…東京から横浜までの距離 B…東京から熱海までの距離 C…東京から福島までの距離 **正解…C**

択捉島の全長は約204kmで、東京～福島(直線距離約200km)と同程度の距離です。

問題30

択捉島の名称の由来は？
A…岬のあるところ B…水が湧き出る地 C…鮭の多い川 **正解…A**

択捉島の名称は、アイヌ語に由来しています。択捉島には、日本最北端であるカモイワッカ岬や、択捉島最東端のラッキベツ岬などがあります。

問題31

国後島の名称の由来は？
A…草の島 B…たくさんの岩 C…白い大地 **正解…A**

国後島の名称は、アイヌ語に由来しています。

問題32

歯舞群島の名称の由来は？
A…透き通った色の波 B…流氷のある島 C…静かに広がる湿原 **正解…B**

歯舞群島の名称は、アイヌ語に由来しています。色丹島のオホーツク海側は、2月から3月にかけて流氷に覆われることがあります。

問題33

現在、北方領土には約何人のロシア人が住んでいる？
A…0人 B…18,000人 C…180,000人 **正解…B**

第二次世界大戦終戦時には、北方領土にはソ連人は1人も居住していませんでした。

問題34

日露戦争が起きたのはいつ？
A…1804年(文化1年) B…1904年(明治37年) C…1935年(昭和10年) **正解…B**

日露戦争(1904年(明治37年)2月～1905年(明治38年)9月)の前後にかかわらず、北方領土は一貫して日本の領土でした。北方領土の周辺では、ポーツマス条約(日露戦争の講和条約)によって、南樺太(北緯50度以南の樺太)が日本の領土となりました。(その後、日本はサンフランシスコ平和条約によって南樺太を放棄しましたが、その帰属は現在に至るまで未定です。)

問題35

色丹島にあった色丹神社の鳥居は何でできていた？
A…象の牙(象牙) B…水牛の角 C…くじらの骨 **正解…C**

色丹島には捕鯨場があり、「色丹の捕鯨は東洋一」とも言われました。

問題36

日本が北方領土は日本の領土であると宣言したのは、何時代？
A…江戸時代 B…明治時代 C…大正時代 **正解…A**

日本はロシアに先んじて北方領土を発見・調査し、江戸時代である1800年(寛政12年)には択捉島に「大日本恵登呂府」の標柱を立てて日本の領土であることを明らかにしました。

問題37

戦後、ソ連(現ロシア)は日本と話し合いの末に北方領土を支配した。○か×か？ **正解…×**

ソ連(現ロシア)は、第二次世界大戦末期の1945年(昭和20年)8月9日に日ソ中立条約に違反して対日参戦し、日本が同年8月14日にポツダム宣言を受諾し、降伏の意思を示した後も攻撃を続け、同年9月5日までに北方領土を占領しました。ソ連(現ロシア)はその翌年に北方領土を一時的に自国領に「編入」し、1948年(昭和23年)までに全ての日本人を強制的に退去させました。

問題38

江戸時代、ロシアは北方領土のうち択捉島のみを支配していた。○か×か？ **正解…×**

江戸時代、1799年(寛政11年)には北方領土を幕府が直接統治することとし、遅くとも19世紀初めには実効支配を確立しました。したがって、江戸時代である1855年(安政元年)に結ばれた日本とロシアの国境を定めた初めての条約(日魯通好条約)においても、択捉島を含む北方領土は日本の領土と定められました。江戸時代北方領土が択捉島を含む北方領土を支配した事実はありません。

問題39

日本一の落差がある直瀑(滝口から滝壺まで垂直に落下する滝)は択捉島にある。○か×か？ **正解…○**

ラッキベツの滝(択捉島)は落差が140m以上あり、直瀑(滝口から滝壺まで垂直に落下する滝)としては那智御滝(和歌山県東牟婁郡那智勝浦町)よりも大きく、日本一です。

問題40

国後島では、白夜(真夜中でも太陽が沈まないこと)になることがある。○か×か？ **正解…×**

白夜は北極圏(北緯66度33分以上)・南極圏(南緯66度33分以南)で見られる現象であり、本土(本土最北端(宗谷岬):北緯45度31分)で白夜が起こらないことと同様、国後島を含む北方領土(択捉島北端(日本最北端、カモイワッカ岬):北緯45度33分)においても白夜になることはありません。

問題41

北方領土はどこの都道府県に属している？
A…北海道 B…東京都 C…属していない **正解…A**

北方領土は、北海道の行政区分に含まれています。特に、歯舞群島は北方領土に隣接する根室市の一部です。(1959年(昭和34年)に歯舞村を根室市に編入)

問題42

北方領土・東京都・沖縄県のうち、総面積が最も大きいのは？
A…北方領土 B…東京都 C…沖縄県 **正解…A**

択捉島(約3,167km²)、東京都(約2,194km²)、沖縄県(約2,281km²)

問題43

北方領土のイメージキャラクターはどれ？
A…北方くん B…エリカちゃん C…エトロフ **正解…B**

エリカちゃんは北方領土の周辺海域で生息する海鳥であるエトビリカをモチーフにした北方領土イメージキャラクターです。

問題44

北方領土の総面積は東京ディズニーランド約何個分？
A…100個 B…1,000個 C…10,000個 **正解…C**

北方領土(約5,004km²)、東京ディズニーランド(0.51km²)

問題45

択捉島と稚内、日本の最北端はどっち？
A…択捉島 B…稚内 **正解…A**

日本最北端は択捉島(カモイワッカ岬:北緯45度33分)であり、稚内(宗谷岬:北緯45度31分)は本土最北端に過ぎません。

問題46

北方領土の2月の平均気温は？
A…0℃ B…マイナス6℃ C…マイナス15℃ **正解…B**

北方領土の8月の平均気温は16度です。

問題47

日本の歴史書に初めて北方領土が出てくるのは何時代？
A…戦国時代 B…江戸時代 C…明治時代 **正解…B**

江戸時代である1644年(正保元年)に、幕府の命令により諸藩から提出された国絵図に基づいて、幕府が作成した日本総図(いわゆる「正保御国絵図」)には、「くなしり、えとほる、うるふ」などの北方領土の島々が記載されています。

問題48

山手線の内側の面積と色丹島の面積はどちらが大きい？
A…山手線の内側の面積 B…色丹島の面積 **正解…B**

色丹島(約248km²)、山手線の内側(約63km²)

問題49

北方領土には、国後島の他に、国前島が存在する。○か×か？ **正解…×**

国前島は存在しません。

問題50

元島民の一部は、今でも北方領土に住んでいる。○か×か？ **正解…×**

現在、北方領土はロシアに不法占拠されており、ロシア人が居住しています。日本固有の領土でありながら、日本人は1人として居住することができていません。

問題51

北方領土はロシアの領土になったことがある。○か×か？ **正解…×**

北方領土は、ロシアをはじめ外国の領土になったことはいまだかつて一度もない、我が国固有の領土です。

問題52

北方領土には、唯一色丹島に神社があった。○か×か？ **正解…×**

北方領土には、色丹島に限らず、択捉島、国後島、歯舞群島を含め60社以上の神社が存在しました。現在は根室金刀比羅神社(根室市)に、これらの神社の内の11社の御神体を奉遷(護んでお移しすること)し、お祀りしています。11社それぞれの例祭日には、根室金刀比羅神社の社殿において祭典が行われ、北方領土の返還が祈念されています。

問題53

明治時代の初期には、択捉島を日本がロシアと一緒に統治していた。○か×か？ **正解…×**

明治時代初期は、1869年(明治2年)に日本政府により北海道開拓のために開拓使が置かれ、北方領土の本格的な開発が始まった時期です。日本は、江戸時代である1799年(寛政11年)には北方領土を幕府が直接統治することとし、遅くとも19世紀初めには実効支配を確立させています。したがって、明治時代、大正時代、昭和時代(戦前)に至るまで、択捉島を含む北方領土を日本とロシアによって共同で統治した事実はありません。北方領土は、ロシアをはじめ外国の領土となったことはいまだかつて一度もない、我が国固有の領土です。

問題54

戦前は日本人が住んでいたが、今はロシア人が住んでいない島は？
A…国後島 B…色丹島 C…歯舞群島 **正解…C**

1945年(昭和20年)の第二次世界大戦終戦時に、歯舞群島には5,281人の日本人が居住していましたが、現在ロシア人(一般国民)は1人も居住していません。

問題55
本土と淡路島を結ぶ明石海峡大橋の長さ、本土から北方領土までの距離はどちらが長い？
A…明石海峡大橋の長さ B…本土から北方領土までの距離
正解…A

明石海峡大橋(約3.9km)、根室半島(納沙布岬)から貝殻島(歯舞群島の一つ)(3.7km)

問題56
ソ連(現ロシア)が日ソ中立条約に違反して日本に攻め入ったときの指導者は？
A…スターリン B…レーニン C…フルシチョフ **正解…A**

レーニン(最高指導者であった期間1922年(大正11年)～1924年(大正13年))、スターリン(同1924年(大正13年)～1953年(昭和28年))、フルシチョフ(同1953年(昭和28年)～1964年(昭和39年))

問題57
日本一長い滑走路と本土から北方領土までの最短距離では、どちらが短い？
A…日本一長い滑走路 B…本土から北方領土まで **正解…B**

日本一長い滑走路は成田国際空港A滑走路と関西国際空港B滑走路の4.0kmで、本土から北方領土までの最短距離は根室半島(納沙布岬)から貝殻島(歯舞群島の一つ)の3.7kmです。

問題58
択捉島は沖縄本島の約何倍の大きさ？
A…0.6倍 B…2.6倍 C…9.6倍 **正解…B**

択捉島(約3,167km²)、沖縄本島(約1,207km²)

問題59
北方対策担当大臣(北方領土問題を所管する大臣)の経験者ではないのは誰？
A…小池百合子 B…岸田文雄 C…安倍晋三 **正解…C**

小池百合子(在任期間2004年(平成16年)9月～2006年(平成18年)9月)、岸田文雄(同2007年(平成19年)8月～2008年(平成20年)8月)

問題60
北方領土にある山は？
A…母狩山 B…悪婆山 C…爺爺岳 **正解…C**

母狩山(山形県、標高751m)、悪婆山(奈良県、標高1,582m)爺爺岳(国後島、標高1,822m)

問題61
終戦時、北方領土には何人が居住していた？
A…350人 B…2,000人 C…17,000人 **正解…C**

北方領土に居住していた日本人は、ソ連(現ロシア)によって1948年(昭和23年)までに全員が強制的に退去させられました。また、北方領土に住んでいた元島民のうち、約半数は自力で島を脱出し、本土を目指しました。

問題62
北方領土の周辺は、世界三大漁場のうちの一つに数えられている。○か×か？
正解…○

北方領土の周辺は親潮(千島海流)と黒潮(日本海流)が交錯するため、水産物が非常に豊かであり、世界三大漁場の一つに数えられています。主たる水産物には、昆布、さけ、ます、たら、すけそう、たらばがに、なまこなどがあります。

問題63
択捉島は日本最北端であるとともに、日本最東端である。○か×か？
正解…×

択捉島は日本最北端ですが、日本最東端は南鳥島(東京都)です。

問題64
北方領土は、北海道の中でも最も2月の平均気温が低い地域である。○か×か？
正解…×

北方領土は、海流の影響で北海道内陸部よりも暖かく、2月の平均気温はマイナス6.5度で、雪の量も多くありません。

問題65
北方領土は日露戦争の結果として、ロシアから獲得した。○か×か？
正解…×

日露戦争の結果、日本はポーツマス条約によってロシアから南樺太(北緯50度以南の樺太)などを獲得しましたが、北方領土は日露戦争以前から日本の領土であり、ロシアをはじめ外国の領土になったことはいまだかつて一度もない、我が国固有の領土です。

問題66
今、北方領土にロシア軍は配備されていない。○か×か？
正解…×

北方領土は日本固有の領土であるにもかかわらず、ロシアは択捉島、国後島に3500人規模の部隊を置き、地对艦ミサイルや地对空ミサイルも配備しています。

問題67
北方領土の日は、何月何日？
A…2月7日 B…8月15日 C…9月2日 **正解…A**

1855年(安政2年)2月7日、日本とロシアとの間で日魯通好条約が調印され、当時自然に成立していた日露の境(択捉島と得撫島の間)が確認されたことにちなんで、制定されています。

問題68
色丹島を所有したことがある寺社はどれ？
A…伊勢神宮 B…増上寺 C…出雲大社 **正解…B**

明治時代の一時期、色丹島は増上寺に属していました。

問題69
歯舞群島の島として、存在していない島は？
A…水晶島 B…多楽島 C…松輪島 **正解…C**

松輪島は千島列島の島の一つであり、歯舞群島の一部ではなく、したがって北方領土の一部ではありませんが、ソ連(現ロシア)が第二次世界大戦末期の1945年(昭和20年)8月9日に日ソ中立条約に違反して対日参戦し、日本が同年8月14日にポツダム宣言を受諾し、降伏の意思を示した後も攻撃が続けられ、占領された島の一つであり、その帰属は現在に至るまで未定です。

問題70
戦前に「日本18景」の一つに数えられたほど美しい島は？
A…国後島 B…色丹島 C…歯舞群島 **正解…B**

色丹島は、択捉島や国後島のような火山島ではなく、緑の覆う丘陵の連なる美しい島です。

問題71
羅臼山はどこにある？
A…羅臼町 B…泊村 C…根室市 **正解…B**

羅臼山は泊村(国後島)にあり、標高は882mです。

問題72
羅臼岳はどこにある？
A…羅臼町 B…泊村 C…根室市 **正解…A**

羅臼岳は羅臼町(本土)にあり、標高は1,661mです。

問題73
エリカちゃんの最近の悩みは何？
A…花咲蟹を食べ過ぎてしまう B…ペンギンに間違えられる
C…休日出勤を求められる **正解…B**

エリカちゃんは、ペンギンではなく北方領土の周辺海域で生息する海鳥であるエトビリカをモチーフにした北方領土イメージキャラクターです。また、花咲蟹は根室市の特産です。

問題74
樺太・千島交換条約の正文(正式な条約文)は何語？
A…日本語 B…ロシア語 C…フランス語 **正解…C**

樺太・千島交換条約は、日本が樺太に関する一切の権利を手放す代わりに、当時はロシア領であった千島列島を日本が領有することを定めた条約です。

問題75
「水晶島」の名称は水晶が採れることがその由来である。○か×か？
正解…×

島の名称はアイヌ語由来とされています。

問題76
戦前には、日本とロシアで北方領土の共同経済開発を行った実績がある。○か×か？
正解…×

2016年(平成28年)12月の日露首脳会談において、北方領土における共同経済開発が平和条約締結に資するとの理解から、協議が開始されましたが、ウクライナ侵略による対露制裁を受けて、ロシアが一方向的に離脱を表明しました。戦前には、このような活動を行った実績はありません。

問題77
大正時代には、国後島に日本人とロシア人が混住している時期があった。○か×か？
正解…×

江戸時代、国後島を含めた北方領土を、1799年(寛政11年)には北方領土を幕府が直接統治することとし、遅くとも19世紀初めには実効支配を確立しました。したがって、1855年(安政元年)に結ばれた日本とロシアの国境を定めた初めての条約(日魯通好条約)においても、日本による北方領土の領有が確認されました。その後の明治時代、大正時代、昭和時代(戦前)に至るまで、日本人とロシア人(またはソ連人)が混住した事実はありません。

問題78
昭和時代の初期には、本土から出稼ぎに来る人はほとんどおらず、島民のみで漁業を賭した。○か×か？
正解…×

漁期には北方領土の人口約17,000人(第二次世界大戦終戦時)に対し、5,000人以上が出稼ぎに来ていました。

問題79
北方領土にあった神社の御祭神は、香川県のこんびらさん(金刀比羅宮)でお祀りする海の神様が最も多かった。○か×か？
正解…○

北方領土の神社では、航海の安全や漁業の繁栄を願い、『こんびらさん』の名で親しまれ、金刀比羅宮(香川県仲多度郡琴平町)においてお祀りしている、いわゆる金刀比羅大神(海上守護の神様)を御祭神とする社が大変多かったことが知られています。

問題80
1941年(昭和16年)11月、択捉島の単冠湾から空母が真珠湾攻撃に出撃した。○か×か？
正解…○

真珠湾攻撃に出撃した空母機動部隊は、華々しい戦果を上げました。ただし、日米の緊張が打開できた場合、引き返す様に申し渡されており、日本は最後まで戦争を回避しようとしていたことが分かります。

※この解説集は令和6年1月現在の情報をもとに作成しております。