

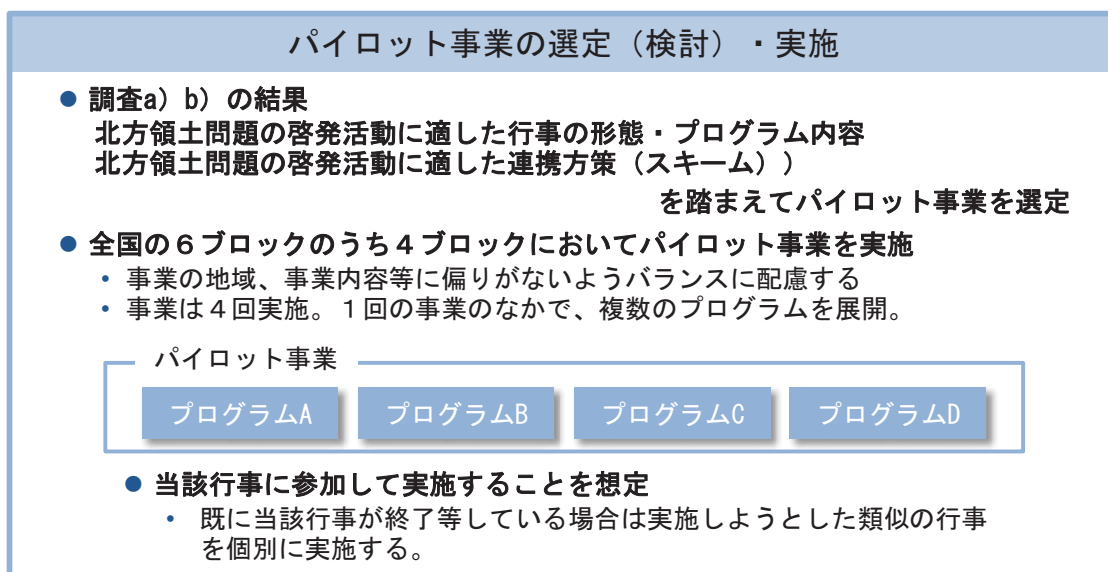
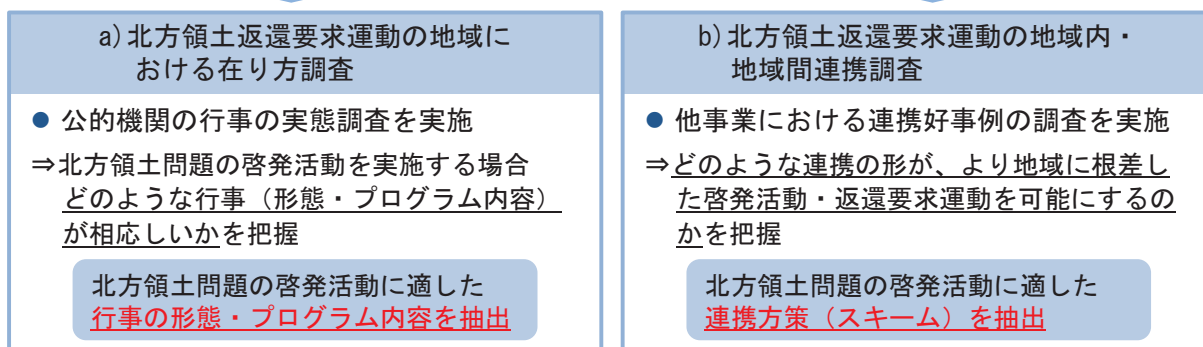
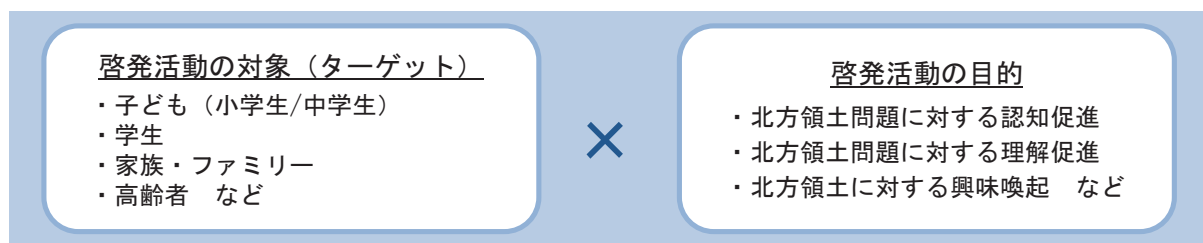
### 3. 調査c)パイロット事業

## (1) 調査概要

- a) 北方領土返還要求運動の地域における在り方調査、b) 北方領土返還要求運動の地域内・地域間連携調査を踏まえて、パイロット事業を検討  
⇒地域が行っている既存の行事にあわせて、啓発活動を実施してもらう  
(担ってもらう)際に、どのような活動(プログラム)が適しているのかを把握した。
- 居住地域における啓発活動を着実に根付かせるため、全国の6ブロックのうち4ブロックにおいてパイロット事業を実施。



- パイロット事業の効果検証  
→パイロット事業の結果を踏まえた問題点等の洗い出し  
→自治体・団体が主体的に啓発活動を担い、“自走する”活動となることの可能性把握、自走する活動となるためのポイント抽出
- 北方領土返還要求運動の具体的な展開案の提示



**パイロット事業の効果検証**

- 来場者への聞き取り調査（アンケート調査）
- 関係者への聞き取り調査（インタビュー調査）

## 全体実施概要

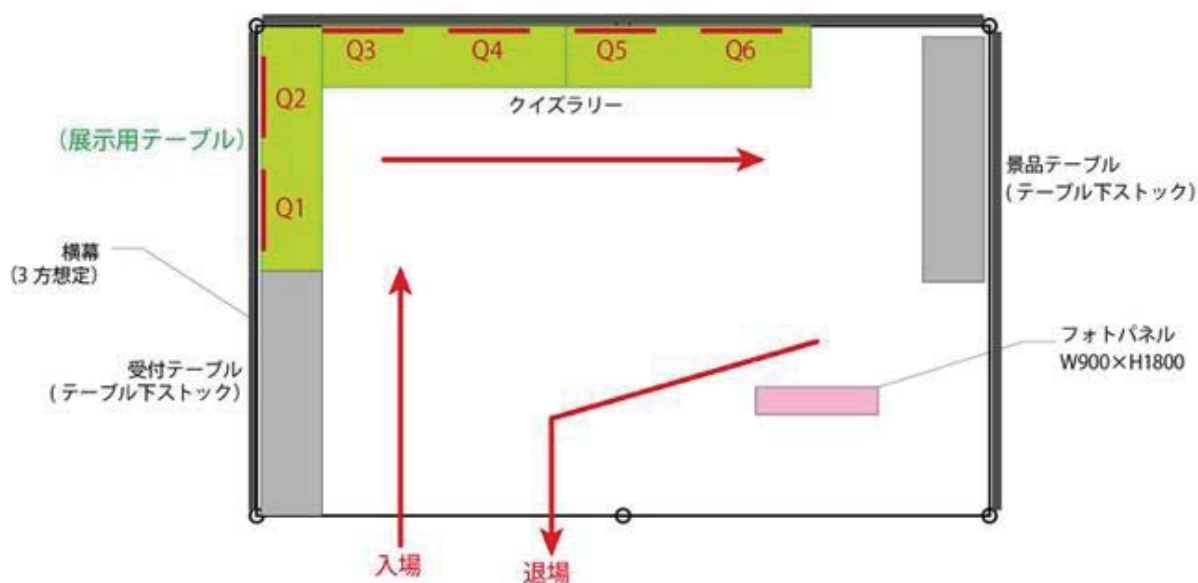
**実施タイトル** 地域における北方領土問題啓発事業の在り方等調査  
パイロット事業イベント

**実施日時** 2017年  
2月26日（日） 広島会場「第8回 呉とびしまマラソン」  
3月 5日（日） 栃木会場「第8回 大鍋まつり」  
3月19日（日） 山形会場「村山市のひなまつり」  
3月23日（日） 愛知会場「矢田のおかげん」  
実施時間は、各イベントの開催時間に準ずる

**実施名義** ・主催：内閣府北方対策本部

**実施内容** 地域における北方領土問題啓発のパイロット事業を実施。  
各地のお祭りやスポーツイベントの会場で開催していく。  
【コンテンツ】  
●クイズラリー→抽選会  
●フォトコーナー  
●エリカちゃんグリーティング  
●署名活動

## 基本ブースレイアウト

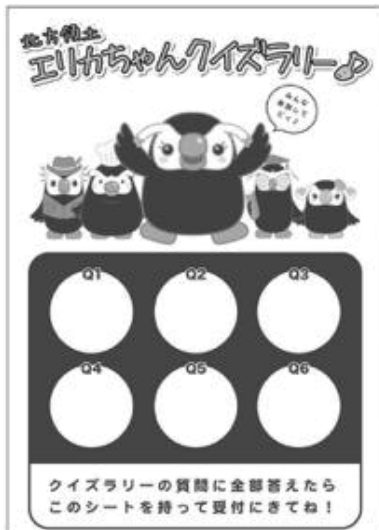


基本製作物

■クイズラリーパネル (B2)



■クイズラリー回答用紙 (B5)



■フォトパネル (W900×H1800)



■ノベルティ/エコバック



■各パイロット事業開催地における特製パネル等

〈呉とびしまマラソン〉

■ マラソン距離案内パネル



〈村山市のひなまつり〉

■ ひな人形にかかせない桜と北方領土

**雛人形にかかせない桜**

お雛様には桜と一緒に飾られていますが、北方領土には、日本で一番遅くに咲く桜でもある「千島桜」と呼ばれる桜が自生しています。

北方領土には千島桜が生えるビィ

**千島桜**

北方領土に隣接する北海道釧路市の釧路小学校には、日本最大の千島桜の大木があります。

「千島桜」のシンボルマークは、リーフレットなどの啓発資料等にも活用されています。

〈大鍋まつり〉

■ 北方領土の水産資源パネル

知っていましたか？

**北方領土は水産資源の宝庫なんです！**

北方領土の海産資源は豊富な水産資源に生まれ、昆布、さけ、うに、かに、ほたて貝など、おいしい魚介類が獲れるんだビィ

昆布 さけ うに えび かに ほたて貝

〈矢田のおかげん〉

■ 北方領土と桜

**北方領土と桜**

日本を象徴する花、この時期桜が欠かせませんよね、北方領土には、日本で一番遅くに咲く桜でもある「千島桜」と呼ばれる桜が自生しています。

北方領土には千島桜が生えるビィ

**千島桜**

北方領土に隣接する北海道釧路市の釧路小学校には、日本最大の千島桜の大木があります。

「千島桜」のシンボルマークは、リーフレットなどの啓発資料等にも活用されています。

〈広島 第8回呉とびしまマラソンにおけるパイロット事業の様子〉



〈栃木 第8回大鍋まつりににおけるパイロット事業の様子〉



〈山形 村山市のひなまつりにおけるパイロット事業の様子〉



〈愛知 矢田のおかげんにおけるパイロット事業の様子〉

