

2013年 JAみっかびの概況

# 協同の力、未来への躍進

資料1



# 夢と希望に満ちた緑豊かな地域づくりをめざします。

三ヶ日町農業協同組合 代表理事組合長 森田繁男



三ヶ日町農業協同組合は、緑豊かな地域農業を守り、人にやさしい自然溢れる郷土を築きます。

- 人 には思いやりと協同の輪の広がる三ヶ日町づくりをめざします。
- 暮らし には、安心・安全を与え、豊かさの創造をめざします。
- 地域 には、社会性豊かな活気とふれあい溢れる生活環境を創造します。
- 自然 には、豊かな農業を守り、水と緑と太陽にやさしい活動を展開します。

以上のような理念を追求しながら、人の暮らしと地域に密着した事業展開を進めます。皆様のニーズにお応えするために、協同活動の拡充をさせて文化の向上を図り地域社会に貢献します。

また、いかなる環境変化にも対応できる経営の安定と拡大に努め、ゆるぎない経営基盤を構築し、皆さまに満足と安心をいただけるようにたゆまない努力を致してまいります。

## 農協の施設

本館



都筑支所



配送農機センター



柑橘選果場



営農センター



ふれあいセンター



Aコープ



生活館



オートパーク



# JAみっかび管内データ

## 1. 管内の概況

- ①ひろさ 75.65km<sup>2</sup>
- ②耕地 1,977ha  
     柑橘園 1,673ha  
     田 143ha      その他 161ha
- ③世帯数 4,899戸  
     人口 15,214人  
     (男7,494人 女7,720人)
- ④年間総雨量 1,845mm
- ⑤年間平均気温 16.5℃  
     (④,⑤は過去5年間の平均)



## 2. 組合の概況

- ①組合員数 2,771人  
     正組合員 1,699人  
     准組合員 1,072人
- ②組合員戸数 2,710戸  
     正組合員 1,673戸  
     准組合員 1,037戸

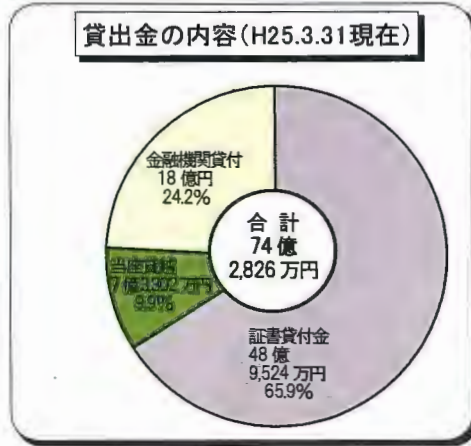
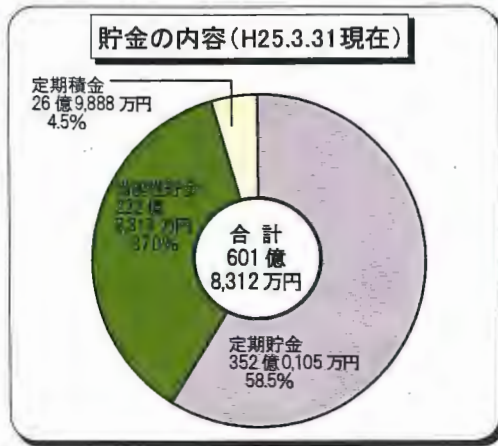
# JAみっかび事業主要項目年次別推移

項目	年次	S36	S40	S50	S60	H2	H7	H12	H17	H19	H20	H21	H22	H23	H24
( )正組合員		(2,326)	(2,385)	(1,921)	(1,837)	(1,820)	(1,785)	(1,761)	(1,748)	(1,732)	(1,722)	(1,721)	(1,719)	(1,714)	(1,699)
1. 組合員数	2,584人	2,572	2,507	2,713	2,901	2,934	2,886	2,854	2,837	2,815	2,812	2,810	2,802	2,771	
2. 資本	0.38億円	0.75	5.84	15.75	23.80	31.50	46.37	61.74	66.95	69.33	70.63	72.90	74.43	76.14	
内出資金	0.32	0.52	2.72	3.08	3.11	3.11	3.08	3.06	3.05	3.04	3.04	3.03	3.03	3.02	
3. 回転出資金	億円		2.92	2.11	1.38	1.06	0.63	0.20	---	---	---	---	---		
4. 固定資産	0.87億円	2.51	14.86	32.65	38.09	51.45	51.92	64.11	66.09	67.10	67.75	70.52	69.68	68.44	
5. 減引後の固定資産	0.80億円	1.88	10.61	13.90	15.87	21.87	17.87	23.43	24.91	24.09	25.88	27.45	25.81	27.70	
6. 販売品販売高	4.8億円	11.1	71.3	107.7	111.0	92.7	105.2	74.3	80.83	88.85	76.20	91.95	90.38	90.86	
7. 購買品供給高	2.1億円	5.5	40.5	79.9	79.8	72.0	70.6	49.2	50.99	51.19	48.09	46.38	41.73	41.65	
8. 共済保有高	10億円	24	306	1,612	2,440	3,283	3,731	3,770	3,776	3,626	3,352	3,159	3,003	2,901	
9. 共済満期保有高	億円			270.0	399.4	718.2	547.2	435.0	418.2	407.0	397.3	386.6	383.6	413.7	
10. 貸出金	2.1億円	6.0	24.4	49.9	71.0	75.8	90.2	81.4	86.66	79.18	76.42	83.89	77.94	74.28	
11. 貯金	6.3億円	13.6	71.2	200.8	328.6	381.8	469.9	509.3	540.1	556.6	561.4	583.0	595.4	601.8	
12. 指導事業費	7.0百万円	7.0	58.5	89.0	150.5	117.9	104.9	89.6	87.18	75.19	76.69	75.45	74.76	67.18	
13. 事業総利益	0.28億円	1.19	7.76	14.75	19.28	19.95	19.47	18.55	18.79	18.01	16.92	17.01	17.06	16.87	
14. 事業管理費	0.26億円	0.93	5.91	11.48	13.77	15.92	13.8	11.7	15.51	14.08	13.82	13.56	13.90	13.90	
15. 経常利益	0.02億円	0.18	1.56	3.21	5.82	2.64	6.50	7.15	3.80	4.40	3.63	3.95	3.46	3.53	
16. 有線放送加入戸数	1,270戸	2,583	2,993	3,107	3,319	3,361	3,258	3,192	3,140	3,093	3,015	2,975	2,944	2,793	
17. 職員数	65人	130	170	183	176	176	155	147	140	140	140	146	149	142	

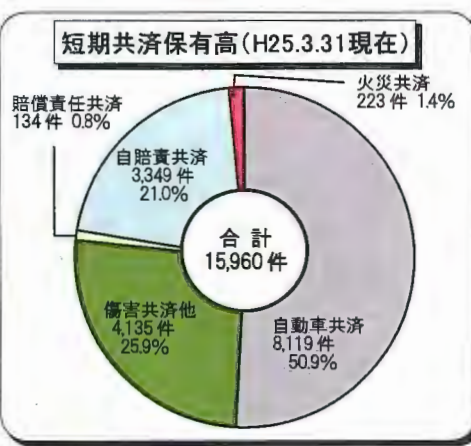
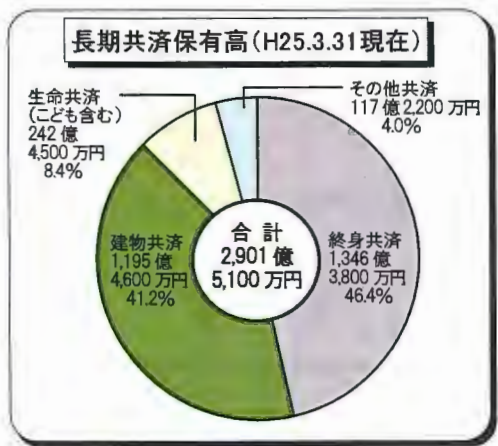
※事業報告より

# 事業の概況・取扱高 (平成24年度事業報告より)

## ◆信用

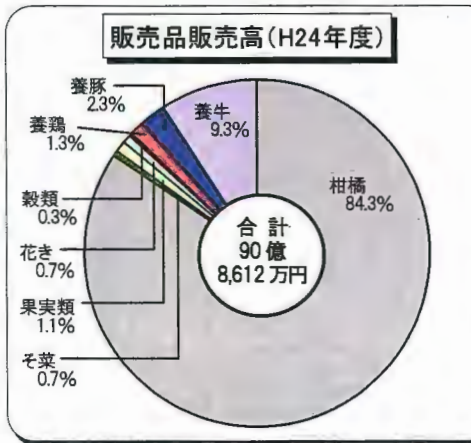
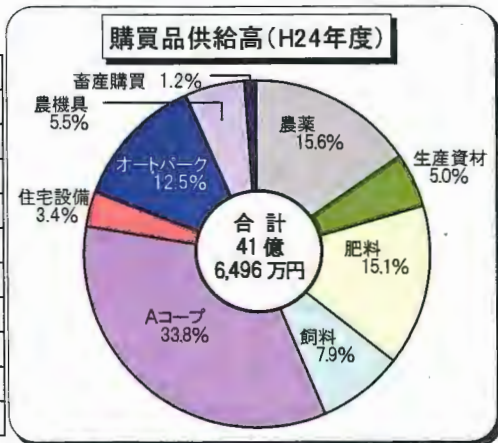


## ◆共済



## ◆購買品供給高

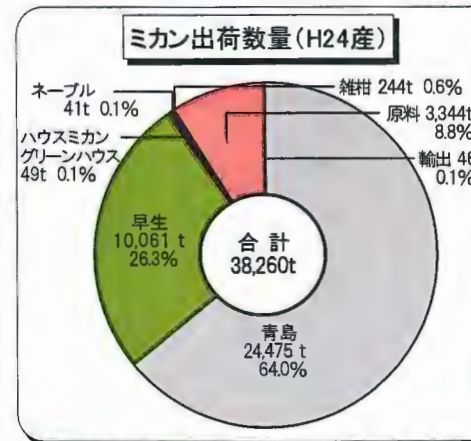
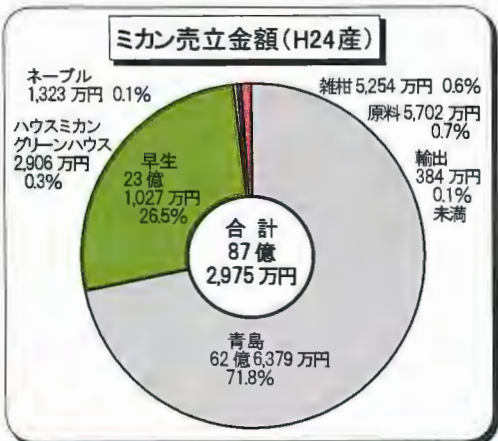
品目	金額
農業	6億4,986万円
生産資材	2億0,744万円
肥料	6億2,832万円
飼料	3億2,819万円
Aコープ	14億0,969万円
住宅設備	1億4,333万円
オートパーク	5億1,920万円
農機具	2億2,900万円
畜産購買	4,993万円
計	41億6,496万円



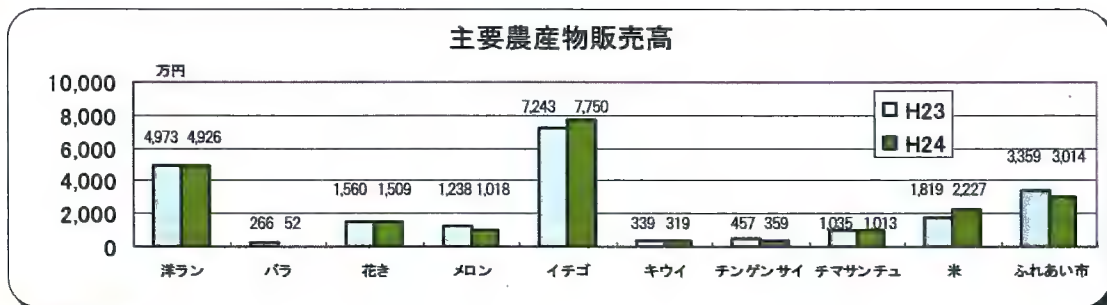
## ◆販売品販売高

品目	金額
柑橘	76億6,402万円
そ菜	6,783万円
果実類	9,847万円
花き	6,489万円
穀類	2,228万円
養鶏	1億1,724万円
養豚	2億0,639万円
養牛	8億4,500万円
計	90億8,612万円

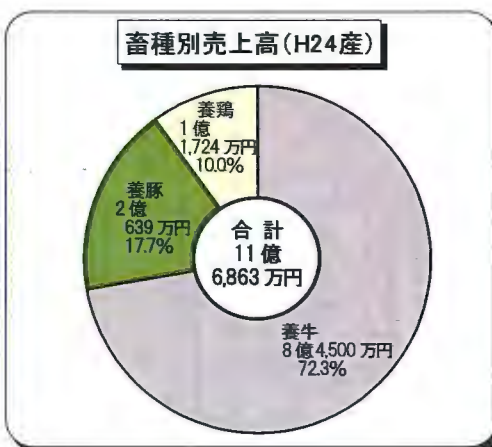
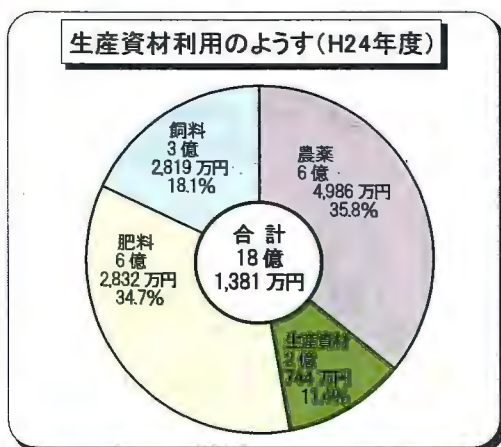
## ◆柑橘



◆農産



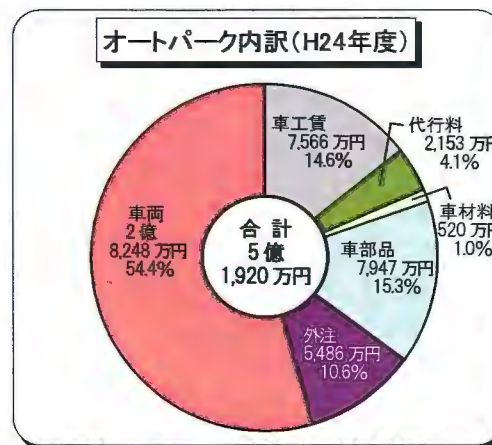
◆生産資材・畜産



◆Aコープ・オートパーク

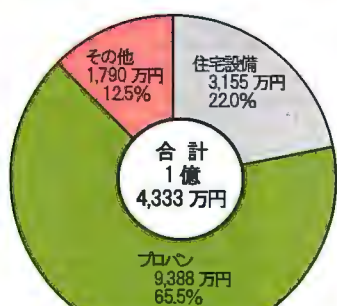
Aコープ三ヶ日店利用のようす

項目	年度	H23	H24
年間供給高(万円)		129,759	122,961
1日当たり供給高(万円)		366	382
総利用者数(千人)		494	442
1日当たり利用者数(人)		1,392	1,376
1人当たり買上金額(円)		2,626	2,776
営業日数		355	322



◆生活課・生活センター・旅行センター

住宅設備品目供給構成(H24年度)



生活センター事業実績 (単位:件)

項目	年度	H23	H24
葬儀		180	195
法事		345	379
お祝		79	61
初盆飾り		122	129
籠盛・花輪・生花		771	743
墓石・仏壇		46	46
その他		137	167

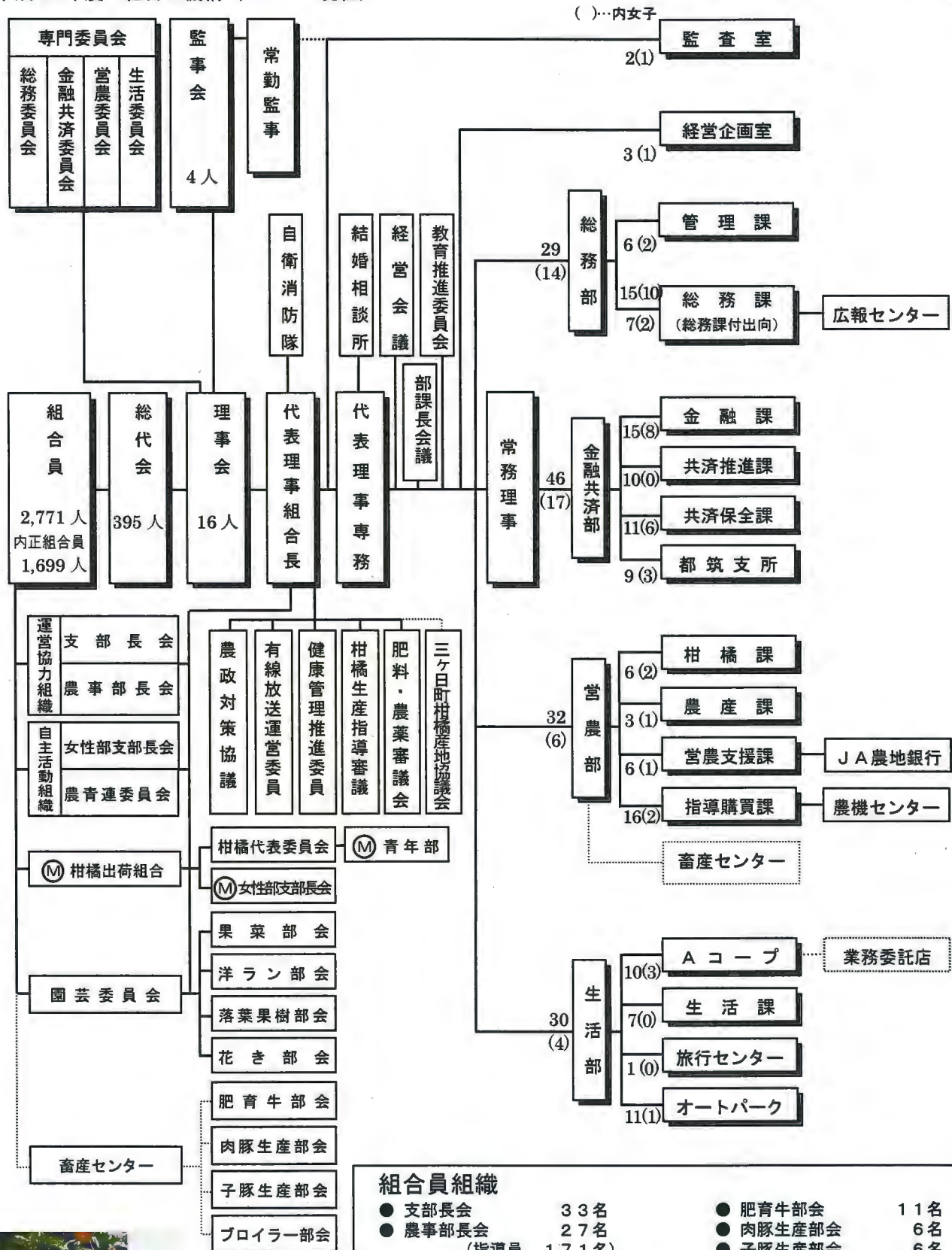
旅行センター事業実績 (単位:件、万円)

項目	年度	H23	H24
取扱件数		948	1,029
利用人数		7,841	8,964
国内取扱実績		10,427	13,096
国外取扱実績		3,824	2,998
その他実績		251	306
取扱実績計		14,502	16,400

# 農協のしくみ

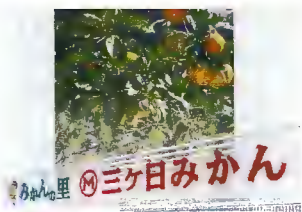
平成 25 年度 組合の機構 (H25. 4. 1 現在)

常勤役員 4人  
男子職員 99人 } 142人  
女子職員 43人 }



## 組合員組織

- 支部長会 33名
- 農事部長会 27名 (指導員 171名)
- 女性部員 550名 (内班長 66名)
- 農青連盟友 197名
- 柑橘出荷組合員 848名 (内班長 138名)
- ハウスミカン研究会 7名
- 肥育牛部会 11名
- 肉豚生産部会 6名
- 子豚生産部会 6名
- プロイラー部会 3名
- 果菜部会 45名
- 洋ラン部会 11名
- 落葉果樹部会 19名
- 花き部会 67名



## 組織活動

### ●柑橘出荷組合

昭和 35 年、三ヶ日みかんの品質を統一し、さらに高めるため、154 名のメンバーで三ヶ日町柑橘出荷組合はスタートしました。平成 20 年には、おかげさまで創立 50 周年を迎えましたが、「生産者と消費者を結びつけ、生産者の気持ちを消費者に伝えるようにしたい(初代組合長:竹上善博)」という設立当初の思いは、今も変わりません。現在、850 名の組合員がミカちゃんマークのマルエム三ヶ日みかんを栽培しています。これからも、消費者のみなさまに、おいしいみかんを提供しつづけていくため、組合員一同力をあわせて取り組んでまいります。



代表委員会



青年部



女性部

### ●農青連活動

自らの手で創り、学び、育て、明日の農業を育てる

三ヶ日町は、ミカンや畜産を中心とした農業の町である。盟友の多くはサラリーマンだが、家では農業を営む 20 代、30 代の子弟ばかりだ。三ヶ日町農協青年連盟(通称:農青連)の設立は、昭和 28 年 8 月。再建整備組合として再建途上にあつたJAみっかびに、若いエネルギーを結集しJA 再建に力を注いでもらいたいというJAの願いから組織された。今世代は変わったが、設立当時のJAに対する気持ちは世代を超えて脈々と受け継がれている。時代の移り変わりとともにキャッチフレーズは変化しているが、JAを支える組織に変わりはない。



### ●女性部活動

わたしたちは、健全な食と農を次代に引き継ぐため、JAに結集して活動する次の運営原則と性格をそなえた組織です。

1. わたしたちは、力を合わせて、女性の権利を守り、社会的・経済的地位の向上を図ります。
1. わたしたちは、女性の声をJA運動に反映するために、参加・参画を進め、JA運動を実践します。
1. わたしたちは、女性の協同活動によって、ゆとりふれあいたすけあいのある、住みよい地域社会づくりを行います。

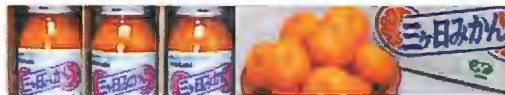


## 子会社

### ●(株)アグリサポートみっかび

農地銀行で取扱っている土地の管理をしています。三ヶ日町の特産物の販売をしています。

【アグリサポートみっかび 特産センター直送便】  
フリーダイヤル 0120-055614 (まごころいよ)



### ●三農サービス(株)

燃料部門では、三ヶ日SS・都筑SSともにセルフ化され利用率が上昇しています。会員となるとプリペイドカードが発行され安価でガソリンが入れられます。

運送部門では、ミカン等の運送および小荷物の取り扱いをしています。

