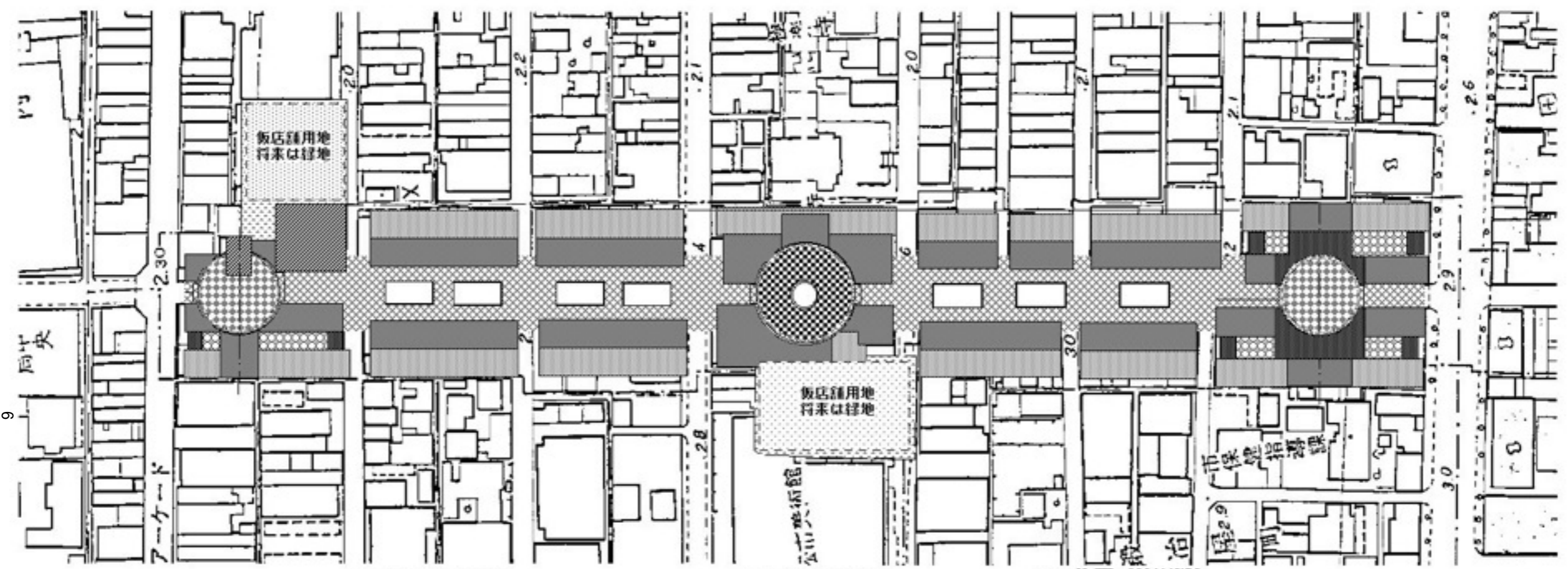


- A街区 (第II期)
- ミュージアムゾーン  
| デザインセンター  
| インフォメーションセンター

- C街区 (第III期)
- カルチャーゾーン  
| 市民図書館  
| カルチャーセンター

- E街区 (第IV期)
- ウェルネスゾーン  
| ウェルネス

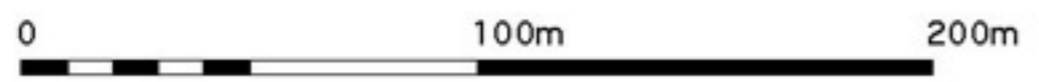
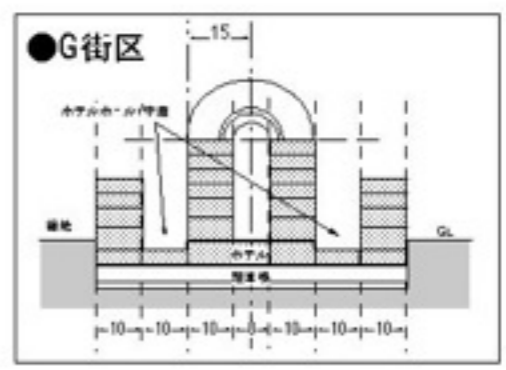
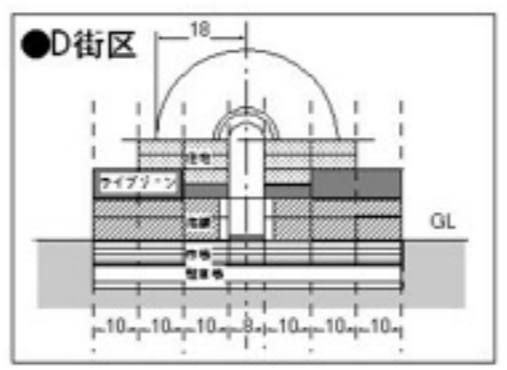
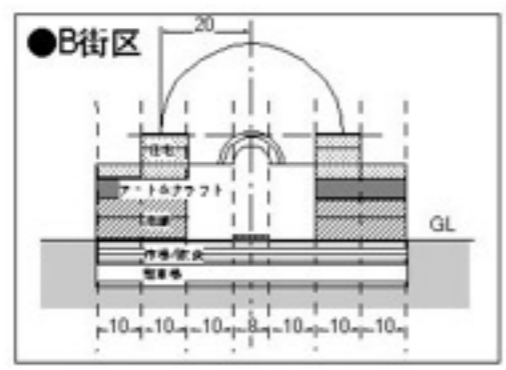
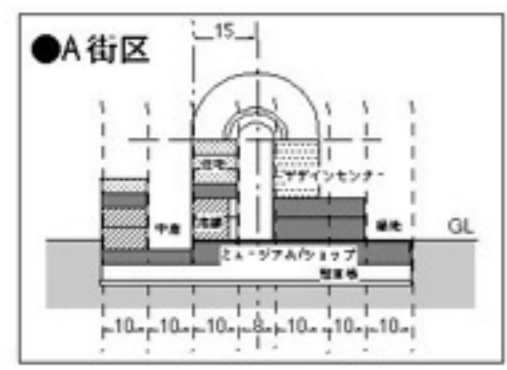
- G街区 (第II期)
- ステイゾーン  
| シティホテル



- B街区 (第III期)
- アート&クラフトゾーン  
| アート&クラフトギャラリー  
| クラフト工房

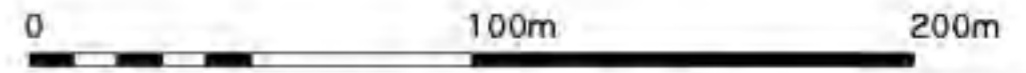
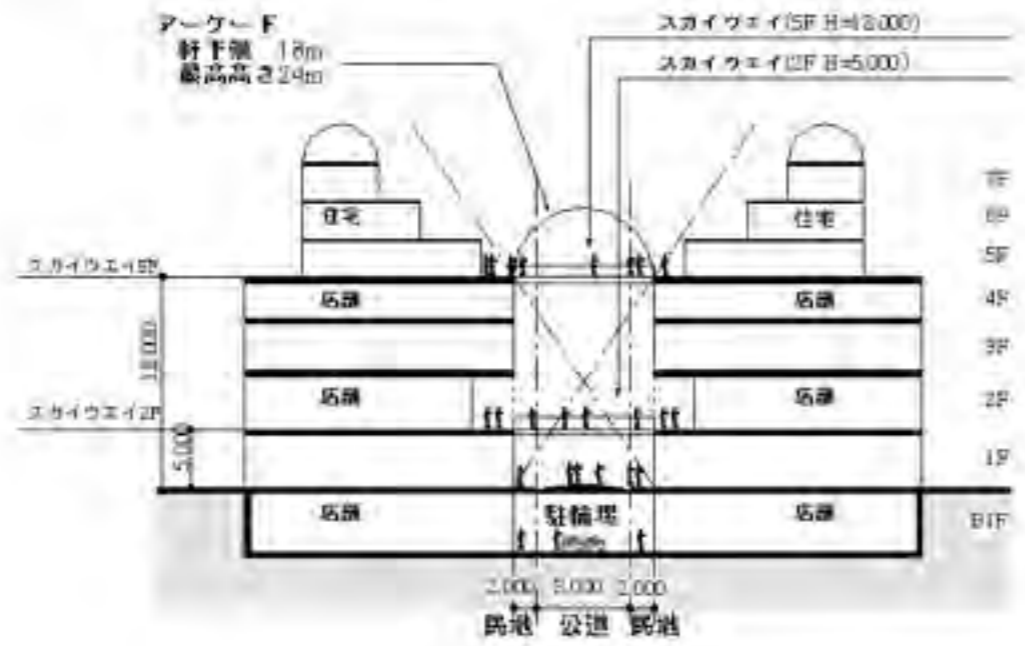
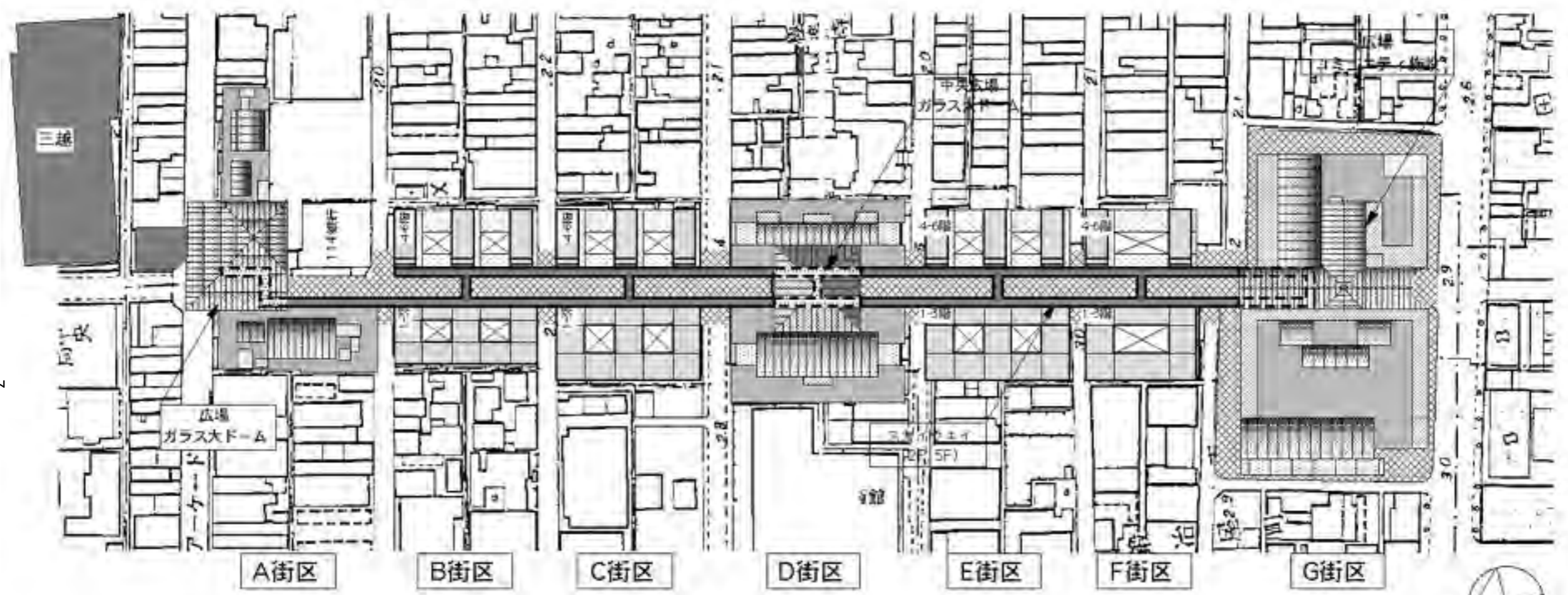
- D街区 (第I期)
- ライブゾーン  
| ホール  
| 小劇場

- F街区 (第IV期)
- アミューズメントゾーン  
| ディスコ  
| カジュアルファッション  
| (ビブレ)



丸亀町商店街 全体構想図 1 (1990)

# 1998



丸亀町商店街 全体構想図 4 (1998)

高松丸亀町商店街地区 地区計画 計画図1 (区域図)



凡例

- 地区計画区域
- 各地区の境界
- XXXX 地区整備計画区域
- 都市再生特別地区 (既決定地区)
- 都市再生特別地区 (決定予見地区)

# デザインコード：

人間が歴史を通して都市や建築で実現してきた、空間に生命をもたらすデザイン。その風土・場所に根ざしたデザインの原理を読み取り、時代の要求にあわせつつ継承すること。敷地を共同で利用することに踏み込まなければ、実現しない 再開発のスキームは自然に導かれる。

