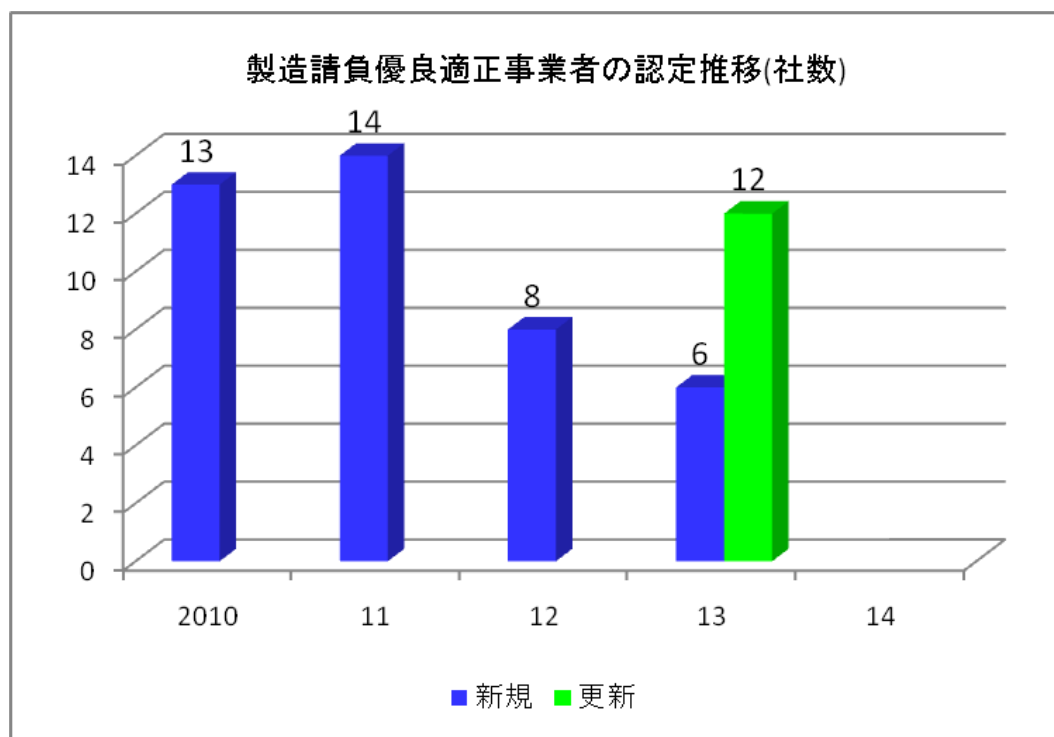


製造請負現場の労働者の声 と働き方ニーズ

グローバル産業雇用総合研究所
所長 小林良暢

優良適正認定事業の調査員

41社認定、うち25社・40工場の現場調査



優良適正事業者認定の審査項目

私の重視した項目

1.経営方針	(1)経営方針の明示	(2)周知徹底	(3)請負と派遣の区分
2.ものづくり力	(1)活動組織	(2)ものづくり力	(3)技能資格
	(4)事業所責任者	(5)工程管理等責任者	
3.ひとづくり力	(1)キャリアパス	(2)職業能力開発	(3)能力評価
4.労働者保護	(1)労働保険・社会保険	(2)雇用関係の確保	(3)個人情報の保護
	(4)労働安全衛生	(5)相談・苦情処理	(6)法令の周知

①長期の雇用継続

「雇用契約書」雇用期間・時給・時間外社会保険etc

- 契約社員
期間は2か月、3か月、6か月
- だが、長期で働いている人が多い
- 「請負に移行から継続して働いている」
- 「派遣の時からずっとここにいる」
朝日新聞の「7.31ショック」(2006年)から請負化

②正社員を希望しない

スタッフ台帳(イメージ図)

正社員登用欄には「希望しない」

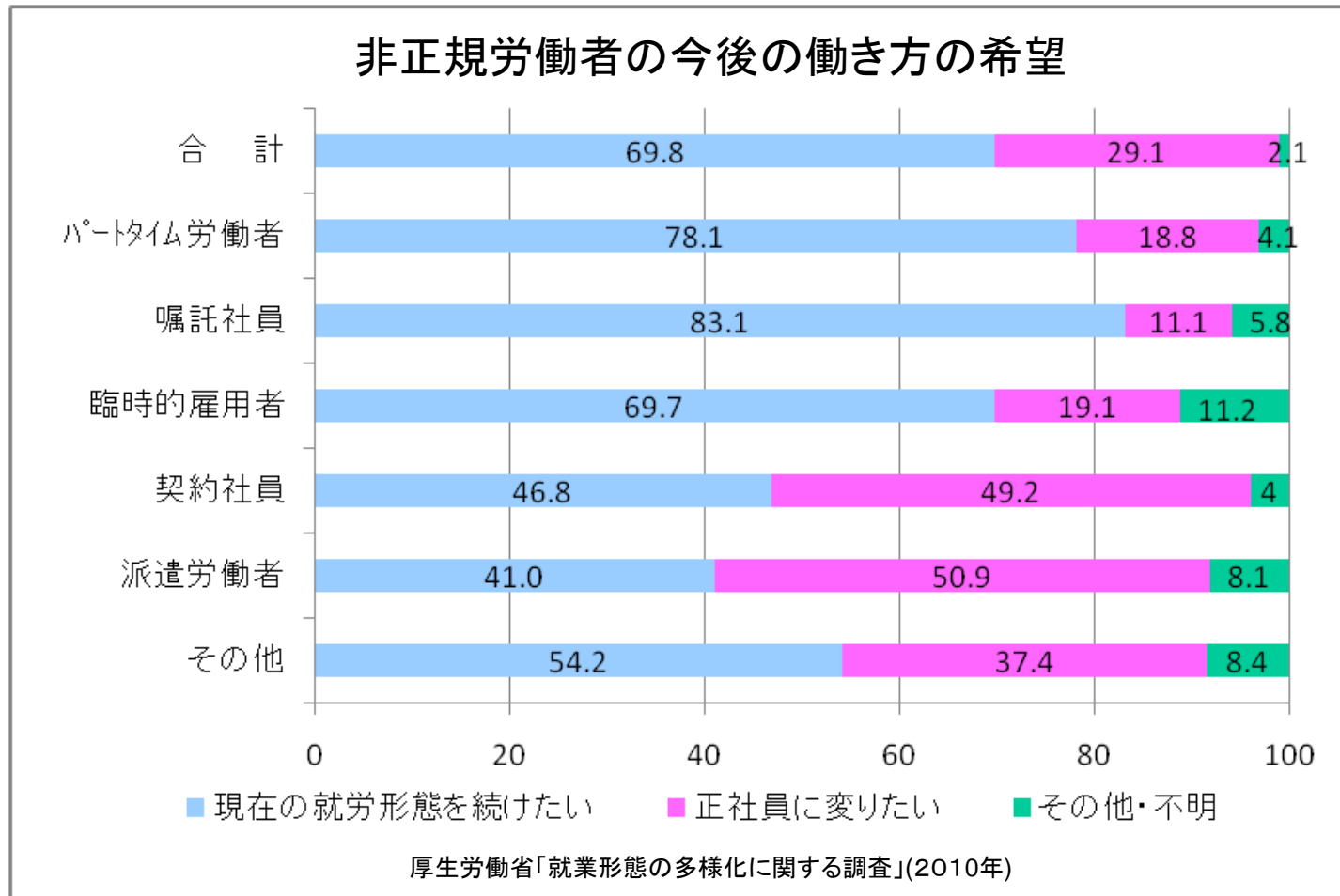
NO	氏名	年齢	性別	入社年月日	契約期間	正社員登用	正社員登用	
						希望調査	希望調査	
8010048		24	男性	2008.11.10	6ヶ月	希望しない	希望しない	希望しない
8010050		31	男性	2008.11.16	6ヶ月	希望しない	希望しない	希望しない
8010056		33	男性	2008.12.08	6ヶ月	希望しない	希望しない	希望しない
9010063		26	男性	2009.01.18	6ヶ月	希望しない	希望しない	希望しない
9010068		30	男性	2009.01.18	6ヶ月	希望しない	希望しない	希望しない
9010073		34	女性	2009.01.25	6ヶ月	希望しない	希望しない	希望しない
9010079		26	男性	2009.02.15	6ヶ月	希望しない	希望しない	希望しない
9010083		22	男性	2009.03.11	6ヶ月	希望しない	希望しない	希望しない
9010088		29	男性	2009.04.05	6ヶ月	希望しない	希望しない	希望しない
9010093		38	男性	2009.04.05	6ヶ月	希望しない	希望しない	希望しない
9010098		26	男性	2009.04.05	6ヶ月	希望しない	希望しない	希望しない
9010103		41	男性	2009.04.05	6ヶ月	希望しない	希望しない	希望しない
9010112		38	男性	2009.04.10	6ヶ月	希望しない	希望しない	希望しない
9010113		27	男性	2009.04.10	6ヶ月	希望しない	希望しない	希望しない
9010118		26	男性	2009.04.10	6ヶ月	希望しない	希望しない	希望しない
9010123		29	男性	2009.04.10	6ヶ月	希望しない	希望しない	希望しない
9010128		27	女性	2009.04.20	6ヶ月	希望しない	希望しない	希望しない
9010130		30	男性	2009.04.20	6ヶ月	希望する	希望しない	希望しない
9010138		30	女性	2009.04.20	2ヶ月	希望しない	希望しない	希望しない
9010143		34	男性	2009.06.10	6ヶ月	希望しない	希望しない	希望しない
9010148		28	男性	2009.07.13	6ヶ月	希望しない	希望しない	希望しない
9010149		31	男性	2009.09.02	6ヶ月	希望しない	希望しない	希望しない
9010158		38	男性	2009.09.02	6ヶ月	希望しない	希望しない	希望しない
9010163		29	男性	2009.09.02	6ヶ月	希望しない	希望しない	希望しない
9010168		23	男性	2009.09.02	6ヶ月	希望しない	希望しない	希望する
9010169		40	男性	2009.09.02	6ヶ月	希望しない	希望しない	希望しない
9010178		33	男性	2009.09.07	6ヶ月	希望しない	希望しない	希望しない
9010183		28	男性	2009.09.07	6ヶ月	希望しない	希望しない	
9010188		23	女性	2009.10.07	6ヶ月	希望しない	希望しない	
9010196		26	女性	2009.11.13	6ヶ月	希望しない	希望しない	
9010198		30	女性	2009.12.12	6ヶ月	希望しない	希望しない	
9010204		30	男性	2010.01.25	6ヶ月	希望しない	希望する	
9010208		29	男性	2010.02.17	6ヶ月	希望しない	希望しない	

派遣請負会社への正社員登用事例

実際の登用は年2～3人

派遣・ 請負会社	派遣・請負先		派遣・請負数	正社員化の募集と実績		
	製造業務	総数	雇用形態別員数	募集数	申込数	登用数(年)
NO1	医薬品検査	300	正 120 契 180	半期 10人	6～7	3人
NO2	半導体組立	100	正 4 契 96	毎年	数人	2人
NO3	携帯電話修理	140	正 13 契・派 127			5年で 13人
NO4	航空機エンジン部品	55	正 14 準 35・契 6	毎年	数人	2人
NO5	セラミックコンデンサー	130	正 12 契 118	半期	4～5	2人
NO6	業務用トマト加工	50	正 12 契 15 パ 17	毎年	数人	0人
NO7	自動車ランプ	558	正 136 契 422	今年初めて	68人	3人

厚労省調査でも「正社員希望」調査 4割が「非正規のまま働きたい」



正社員を希望しない理由

日本労働研究・研修機構の先行調査

- 仕事と生活の両立
- 責任が重くなる
- 労働時間が長くなる(残業が増える)
- 転勤・異動ある
- 人間関係が面倒

正社員を希望しない本当の理由 正社員化よりも「時給UP」「均等待遇」を希望

- 私のヒヤリング調査
両親を面倒を見る、田圃がある、本家の長男だから、
スポーツ選手やミュージシャンを目指している
- 群馬県の派遣会社で聞いた本当の話
『正社員になった人を見ていると、就業後もパソコンに向
かって残業している。スタッフの苦情やもめごとに時間を取ら
れ、トラブルの発生と処理の記録、事務的な業務報告など、
夜遅くまでやっている。製造の仕事は好きだし、ラインのトラ
ブルの回復作業も苦にならないが、文書作業とか対人関係
が苦手なので、このままの派遣(請負)でいい』
- 製造派遣の現場には、大企業の工場を辞めてきたこういう人が多い。
この人たちは、正社員になることよりも「時給アップ」を

③スキルマップ

	●年	●年	●年	●年
○○○○○	■	■	■	■
○○○○○	■	■	■	■
○○○○○	■	■	■	■
○○○○○	■	■	■	■
○○○○○	■	■	■	■
○○○○○	■	■	■	■
	■	■	■	■

④ キャリアパスと時給UP

正社員とスタッフ(有期契約)社員が別の制度

処遇資格・キャリアパス制度の一般事例

正社員

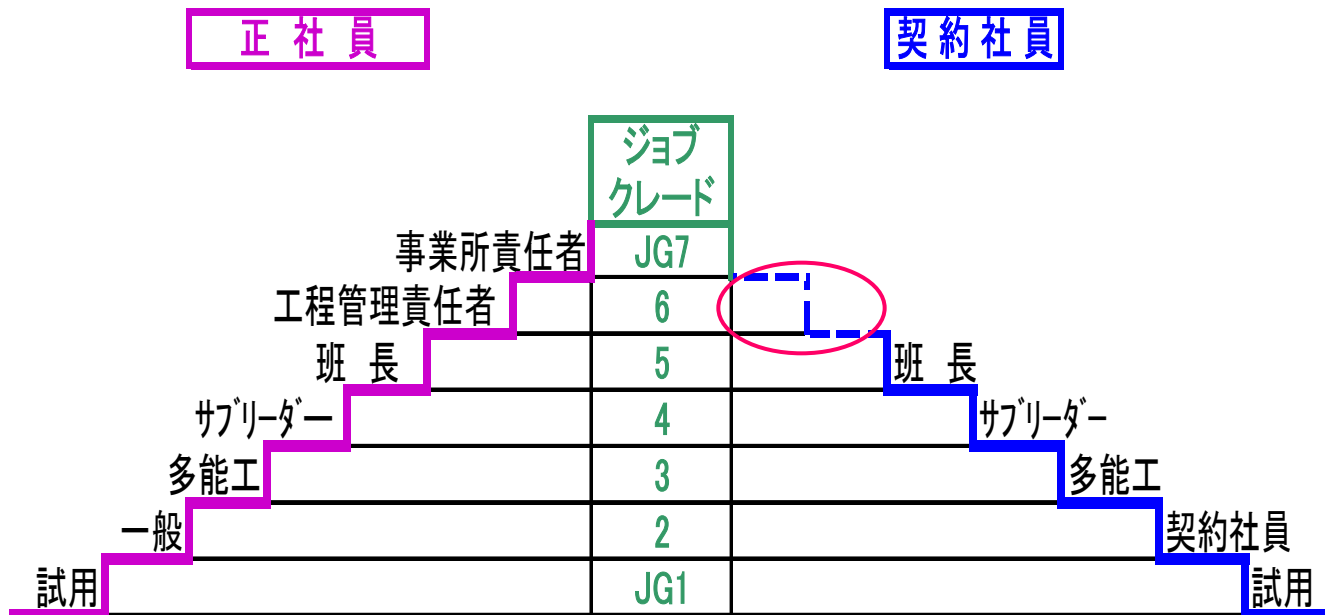
事業所責任者	M2
工程管理責任者	M1
班長	L2
サブリーダー	L1
多能工	S3
一般	S2
試用	S1

契約社員

班長
サブリーダー
多能工
契約社員
試用

正規・非正規の一体型処遇・賃金制度 先進企業はジョブグレード

先進的な事例



⑤ 社会保険

加入は事業者の義務で必須条件

- 審査申請の時点でクリア
- だが、未加入者居る。
「短期だから・・・」
いつまで「短期」なの・・・
- 「扶養だから・・・」の誤解
「事業者の義務でしょ」
「3号主婦だからと言って選択権はない」

⑥均等待遇

世界最先端の航空機エンジン部品
初任時給890円



エアバス A320 ボーイング787
SISO9100(航空機・宇宙製造規格)
製造請負で本邦初の取得
初任時給@890円でも長く勤続する「良好な雇用機会」

”時給”市場と”月給”市場 「市場が違くと、世界が違う」

時給と月給

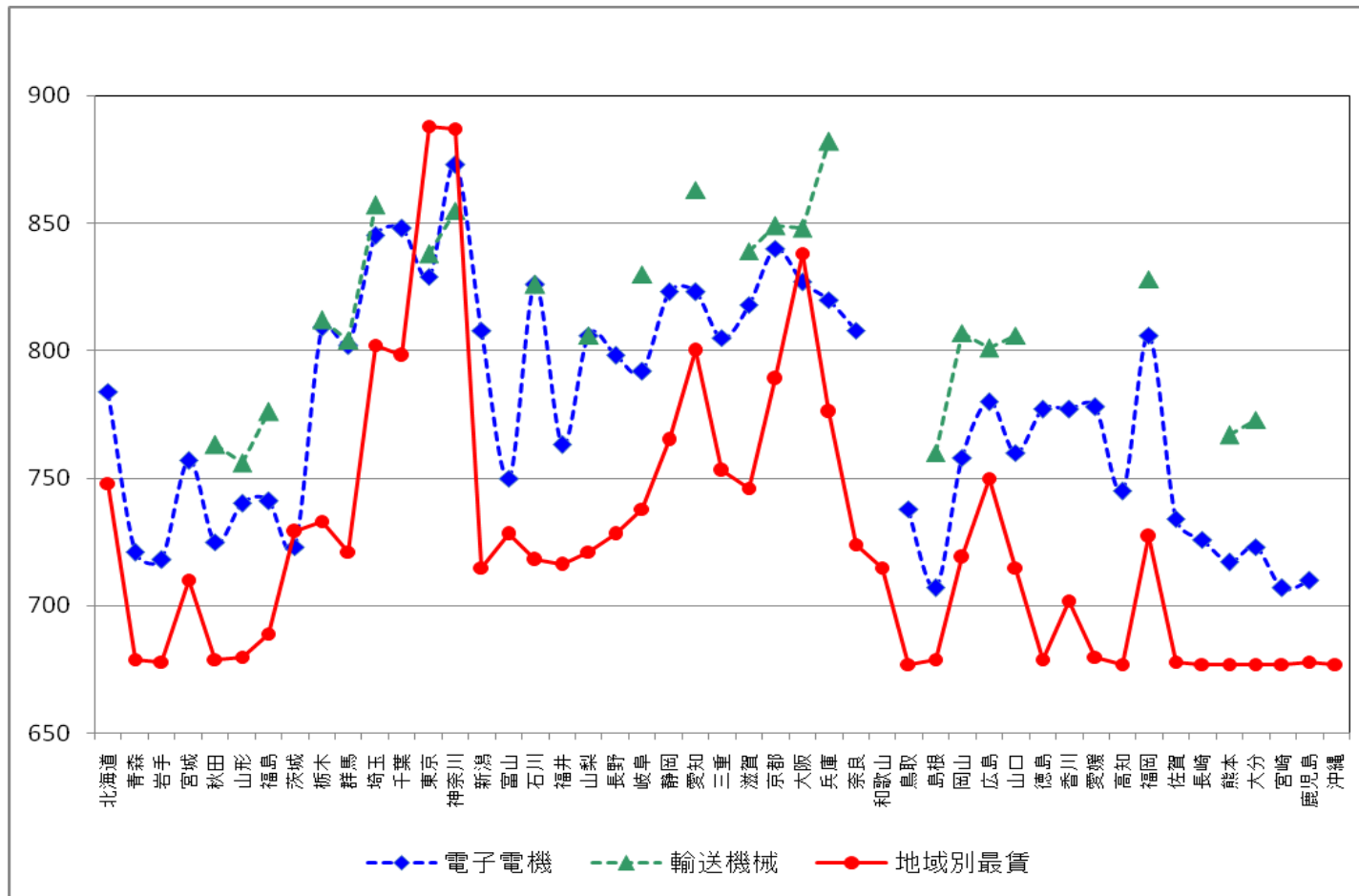
時給	日給 (8H)	月給 (160H)	
5,000	40,000	800,000	最大手技術者派遣
2,000	16,000	320,000	
1,500	12,000	240,000	
1,284	10,275	205,500	大卒初任給(電機連合)
1,200	9,600	192,000	
1,000	8,000	160,000	
986	7,890	157,800	高卒初任給(電機連合)
869	6,952	139,040	最低賃金(東京)
800	6,400	128,000	
782	6,256	125,120	特定産業別最賃(電機)
664	5,312	106,240	最低賃金(沖縄・宮崎他)

上・中・下の時給構造 連合「時給1000円」の正当性

上	高卒初任給 (企業内 最低賃金)	月給16万円 (時給1000円)	東京近辺の派遣、 高時給り製造請負 初任時給と同水準
中	特定(産業別) 最低賃金	時給 700～850円	中小製造業 製造請負派遣
下	地域別 最低賃金	時給 677～888円	パート 研修生、実習生

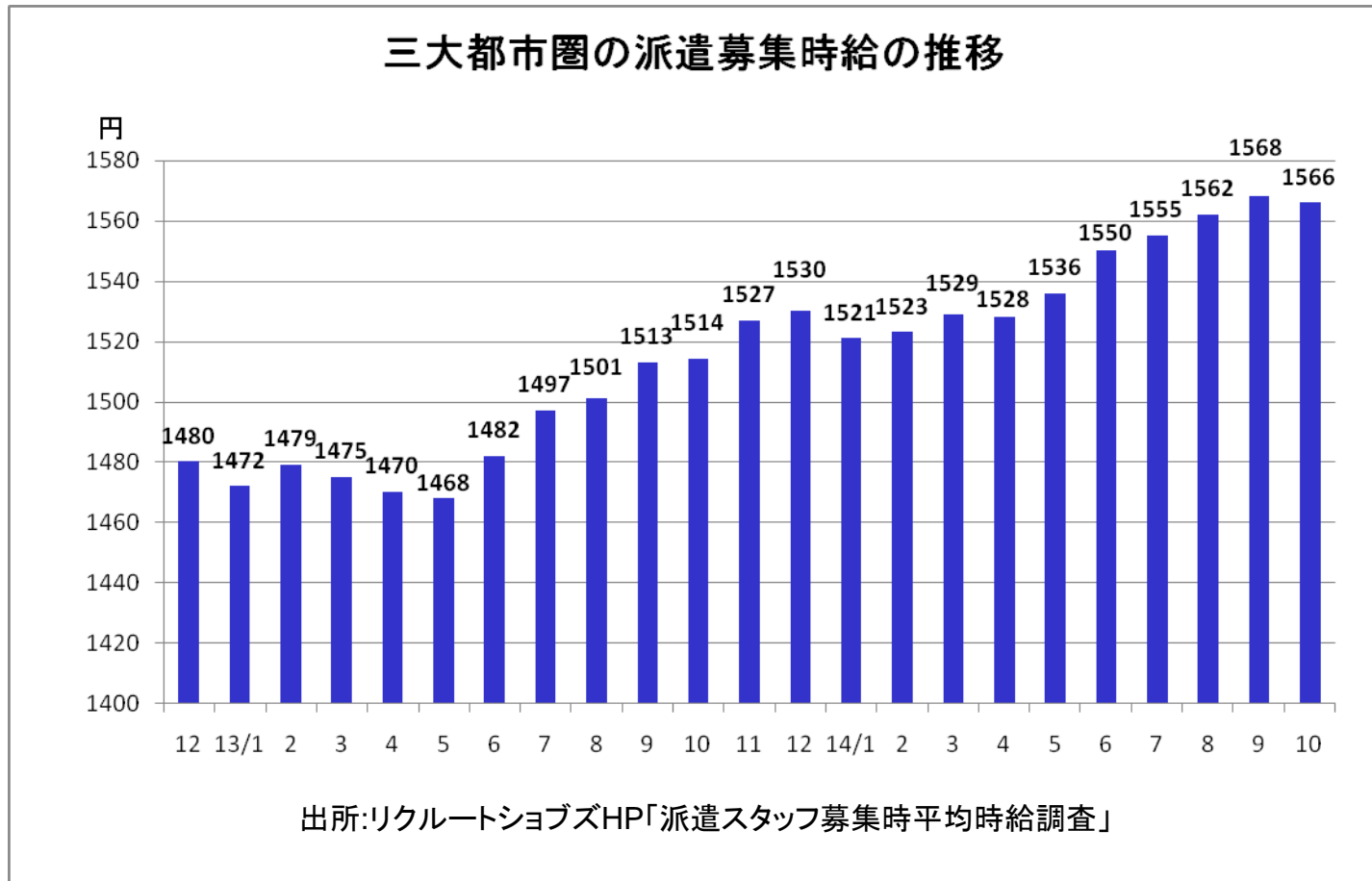
我が国低賃金の「三段重ね構造」 連合には特定最低賃金の取組み強化を望む

高卒初任給 1000円



”時給急騰”

製造請負・基幹社員も北関東1200円、東海1500円
東北では除染4000円、バイトも1000円



⑦職業能力評価制度

業界検定スタートアップ支援事

- 日本再興戦略の政府方針等を踏まえ、26年度に開始した
- ジョブ型労働市場
- 非正規雇用労働者の活用が進みキャリア形成上の課題あり
- 業界検定の開発・運用、採用・人事の基準として活用

- ①小売業 <日本百貨店協会>

- ②健康産業 <日本フィットネス産業協会>

- ③学習教育業 <全国学習塾協会>

- ④派遣請負業 <日本生産技能労務協会>

⑧雇用労働政策の決定メカニズム 三者構成原則の有効活用

・成功例

企業内労使協議・合意を踏まえて法制化

高齢者雇用安定法

限定性社員

有給休暇取得運動(宮澤内閣の生活大国)

・問題の残る例

労働者派遣法

改正雇用契約法

均等待遇の推進 政労使のミッション

①政府

「改正派遣法」に派遣就業協議会
派遣先・派遣元及び双方の労働組合(過半数代表)

②労働組合・連合

「代表銘柄賃金」の推進

③企業と派遣業界

優良派遣事業者認定制度

派遣先企業の“適正”な活用

終

ご静聴ありがとうございます