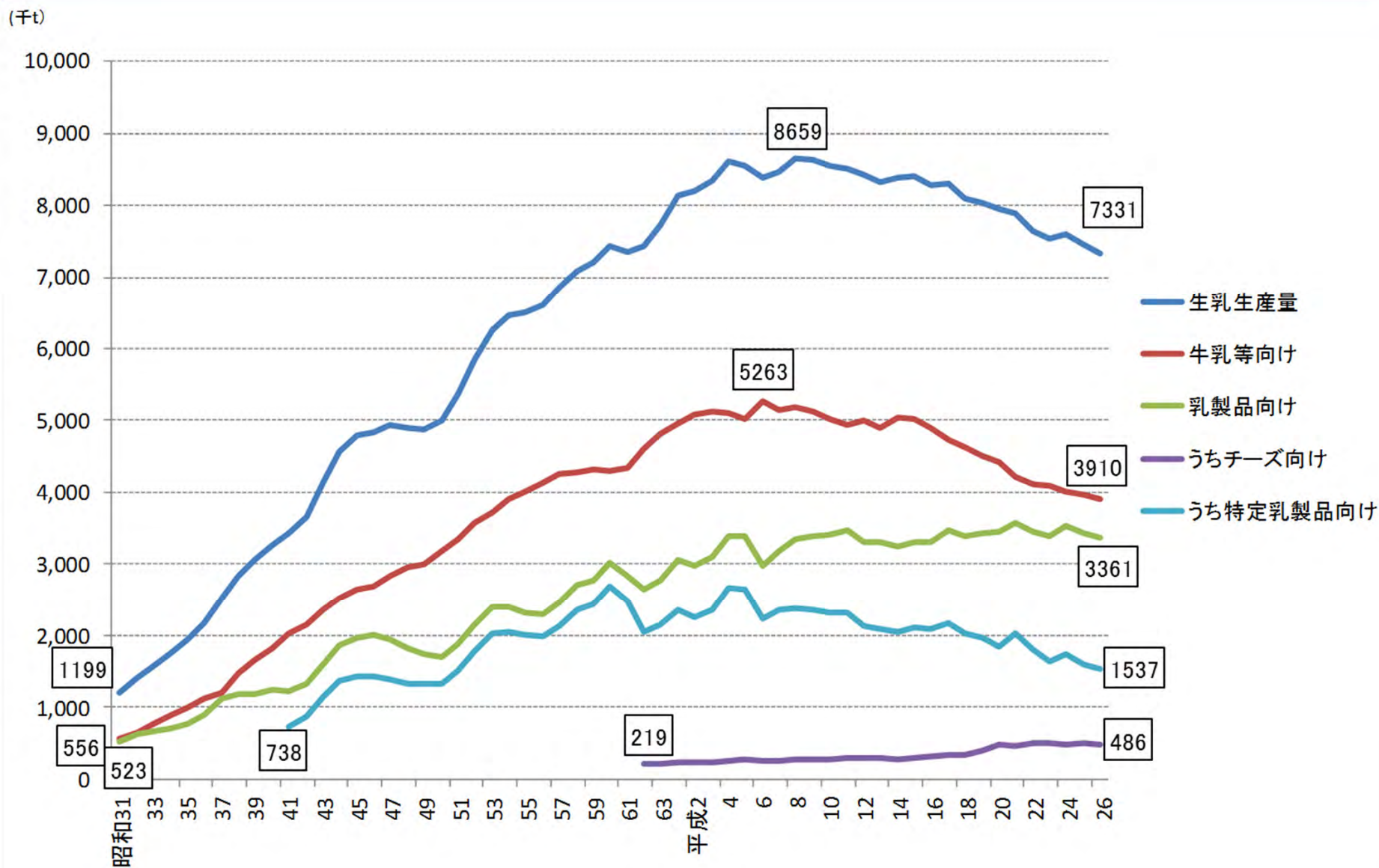


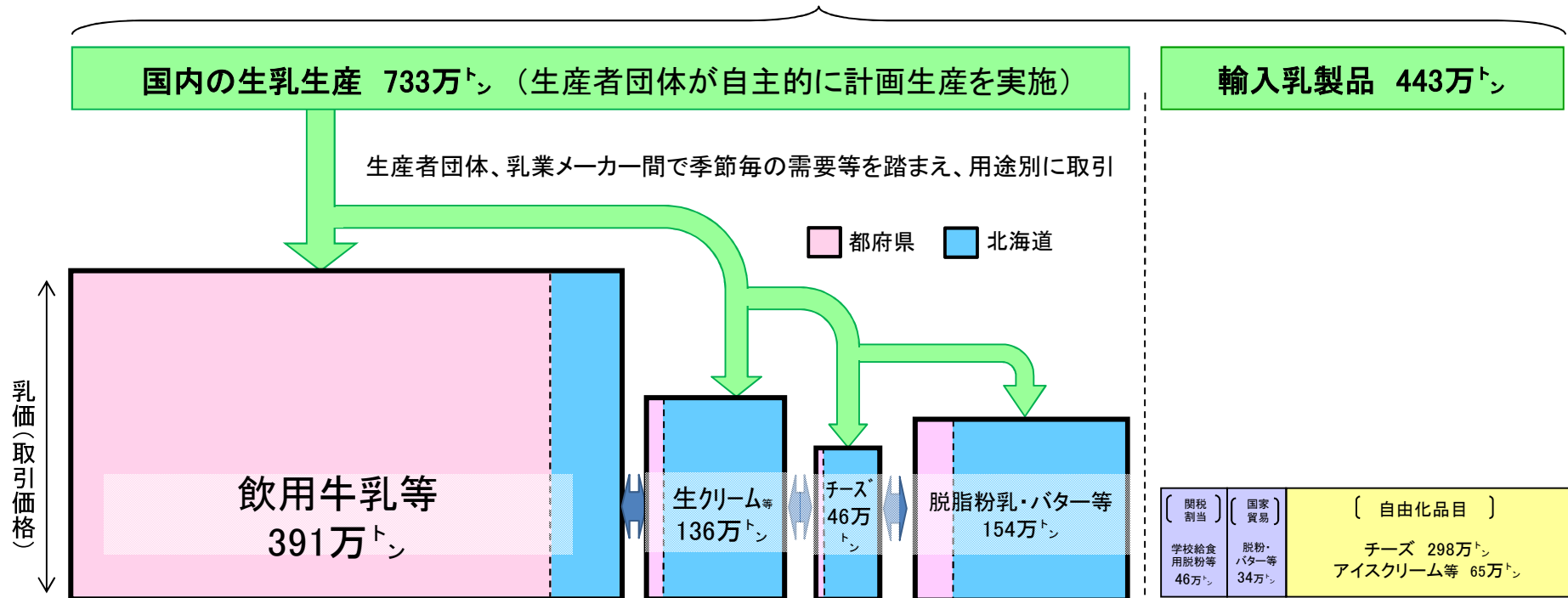
## 2. 日本の乳製品需給について

# 生乳生産量の推移



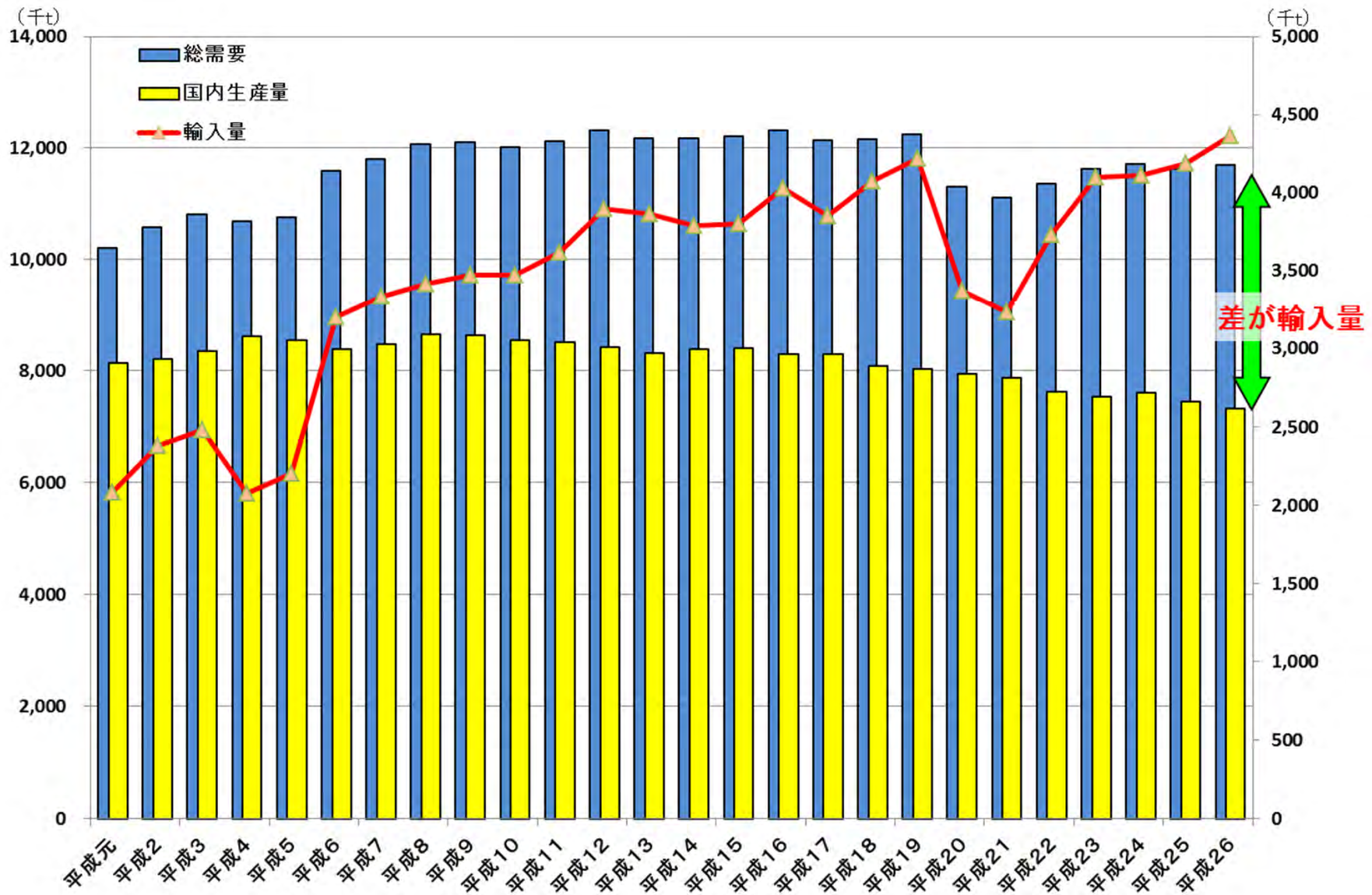
# 生乳需給構造

## 平成26年度総供給量1,172万トン(生乳換算)

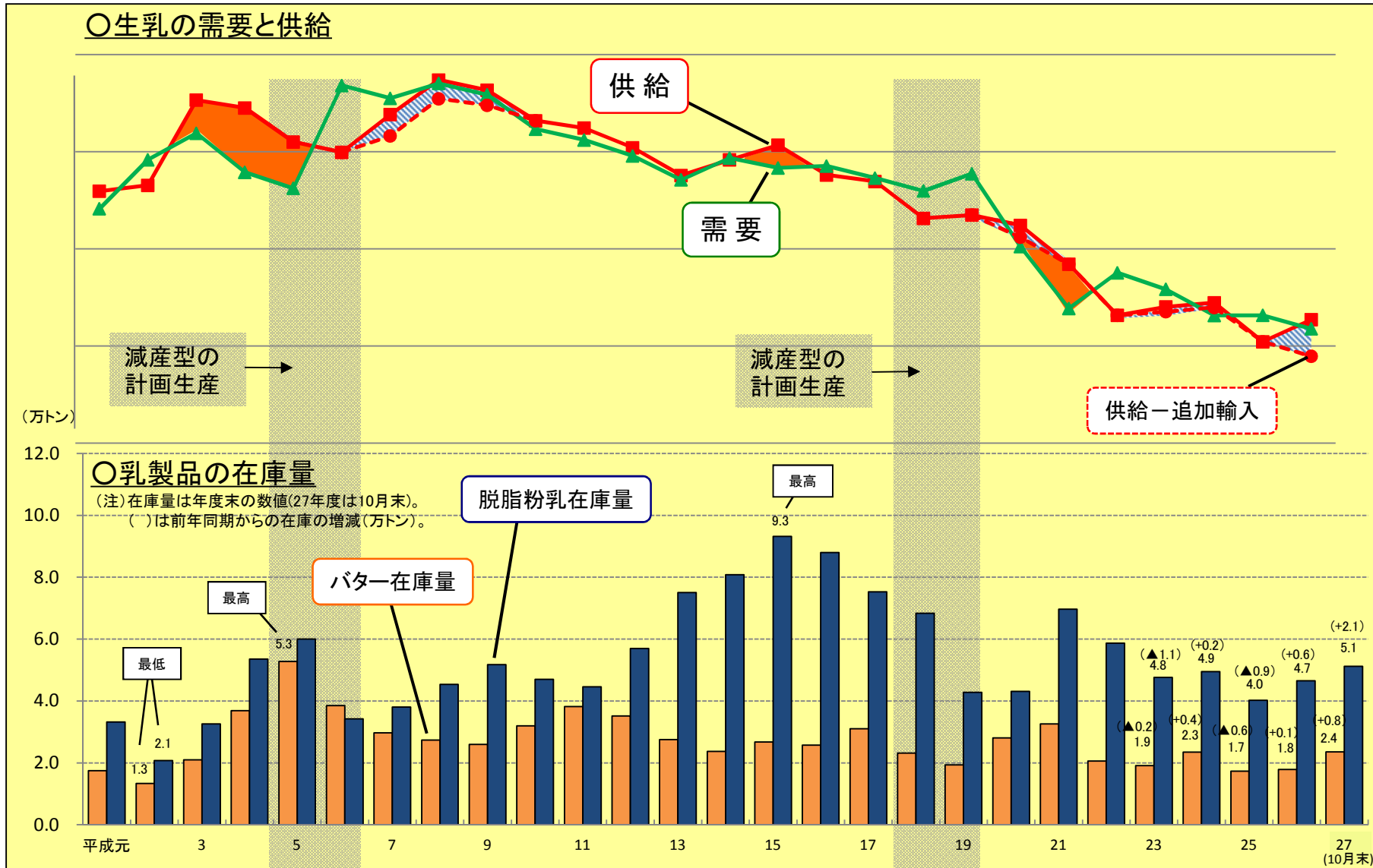


注1) このほか、自家消費等に仕向けられたものがある。  
 注2) 用途別の乳価(取引価格)は、26年度の各用途の代表的な水準を示している。

# 生乳需給構造の推移



# ミルクサイクル

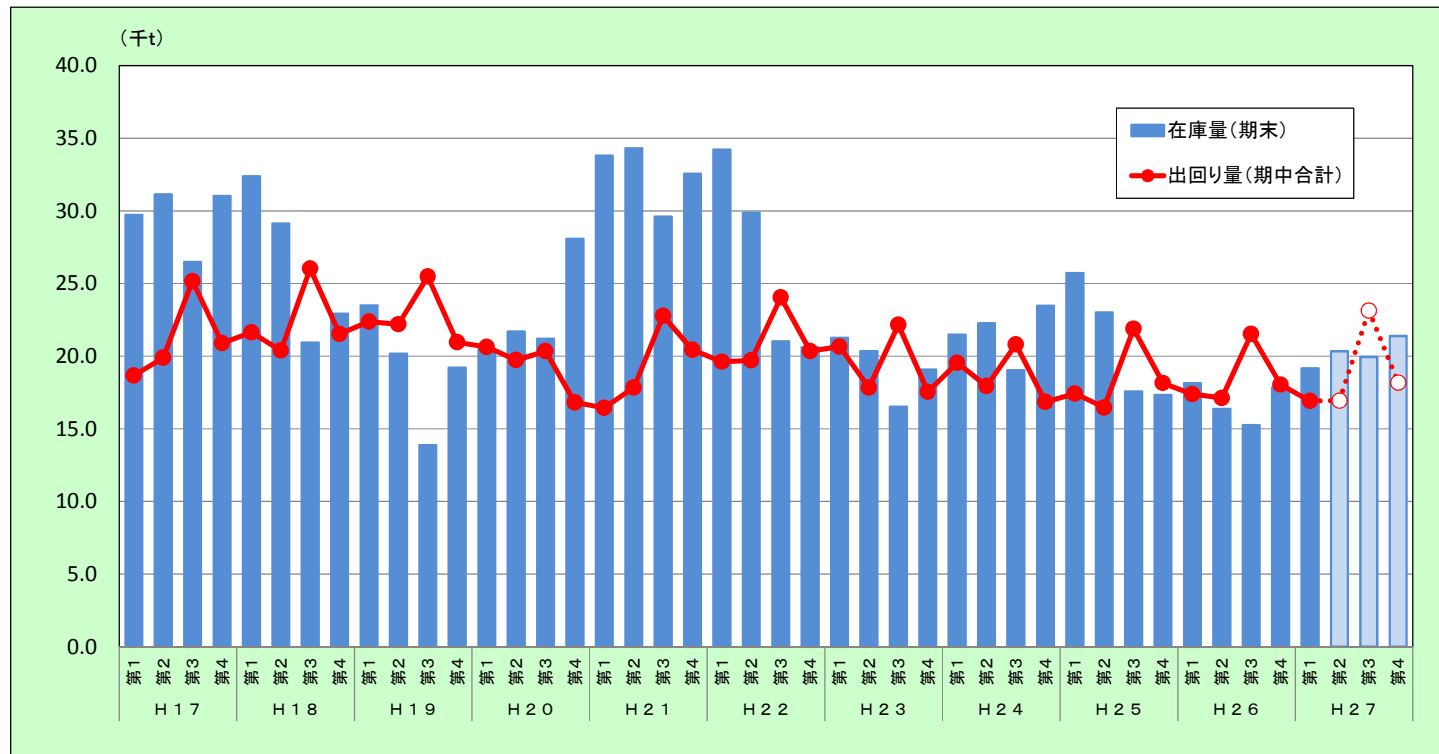


# 平成27年度のバター需給見通し



(千トン)

	生産量		輸入 売渡し B	出回り量		過不足 A+B-C	期末在庫量		
	A	前年比		C	前年比		月数	前年比	
第1四半期	17.2	101.4%	1.0	16.9	97.3%	1.3	19.2	3.1	105.7%
第2四半期	14.3	110.6%	3.8	16.9	99.0%	1.2	20.3	3.3	124.3%
第3四半期	14.8	108.6%	7.9	23.1	107.5%	-0.4	19.9	3.2	130.6%
第4四半期	19.6	108.3%		18.2	100.8%	1.5	21.4	3.5	119.9%
上期	31.5	105.4%	4.9	33.8	98.1%	2.5	20.3	3.3	124.3%
下期	34.5	108.4%	7.9	41.3	104.4%	1.1	21.4	3.5	119.9%
年度計	65.9	107.0%	12.8	75.2	101.5%	3.6	21.4	3.5	119.9%

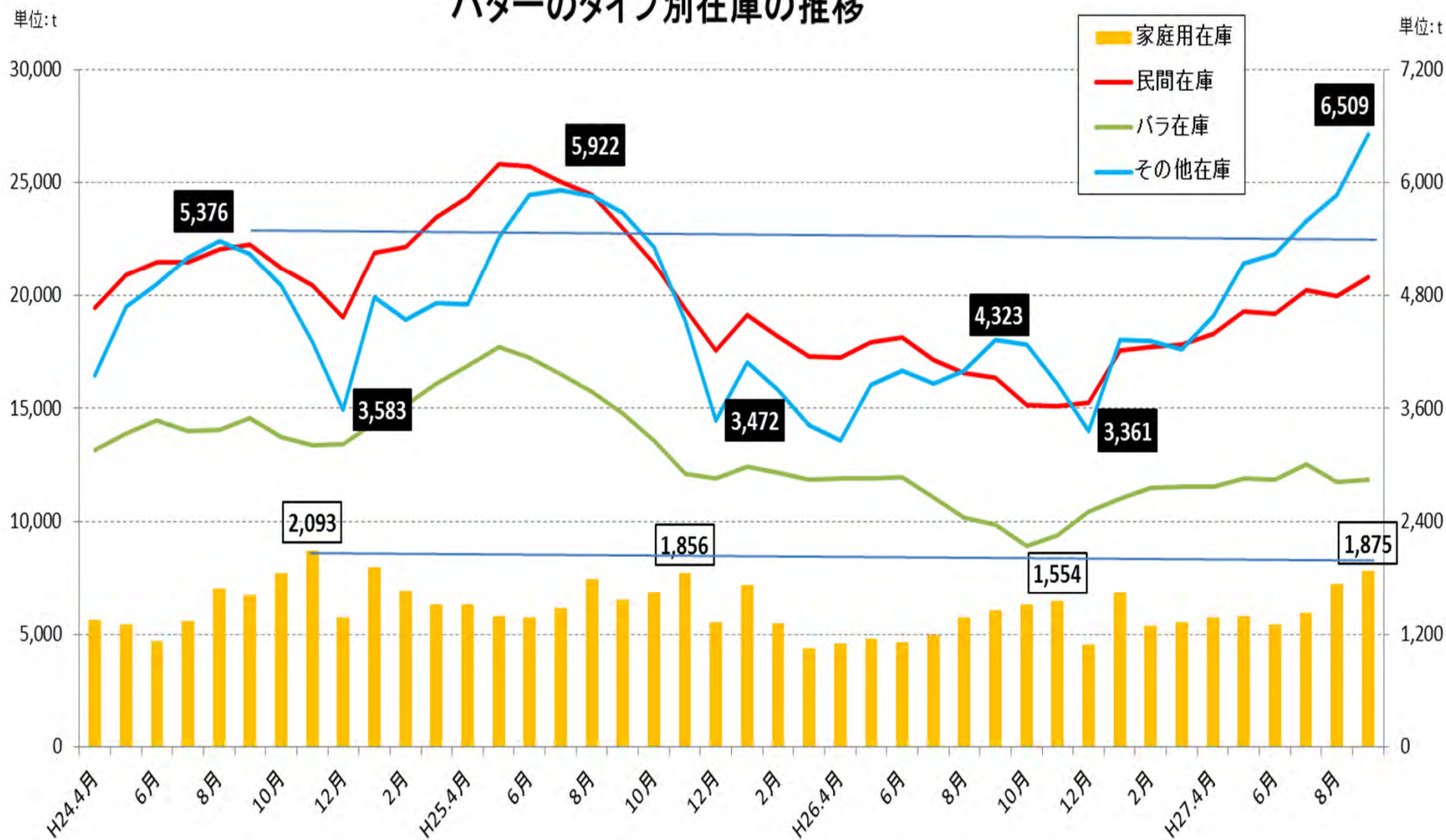


(一社)JミルクHPより



# バター在庫の推移

## バターのタイプ別在庫の推移



(独行)農畜産業振興機構「国内統計資料」より