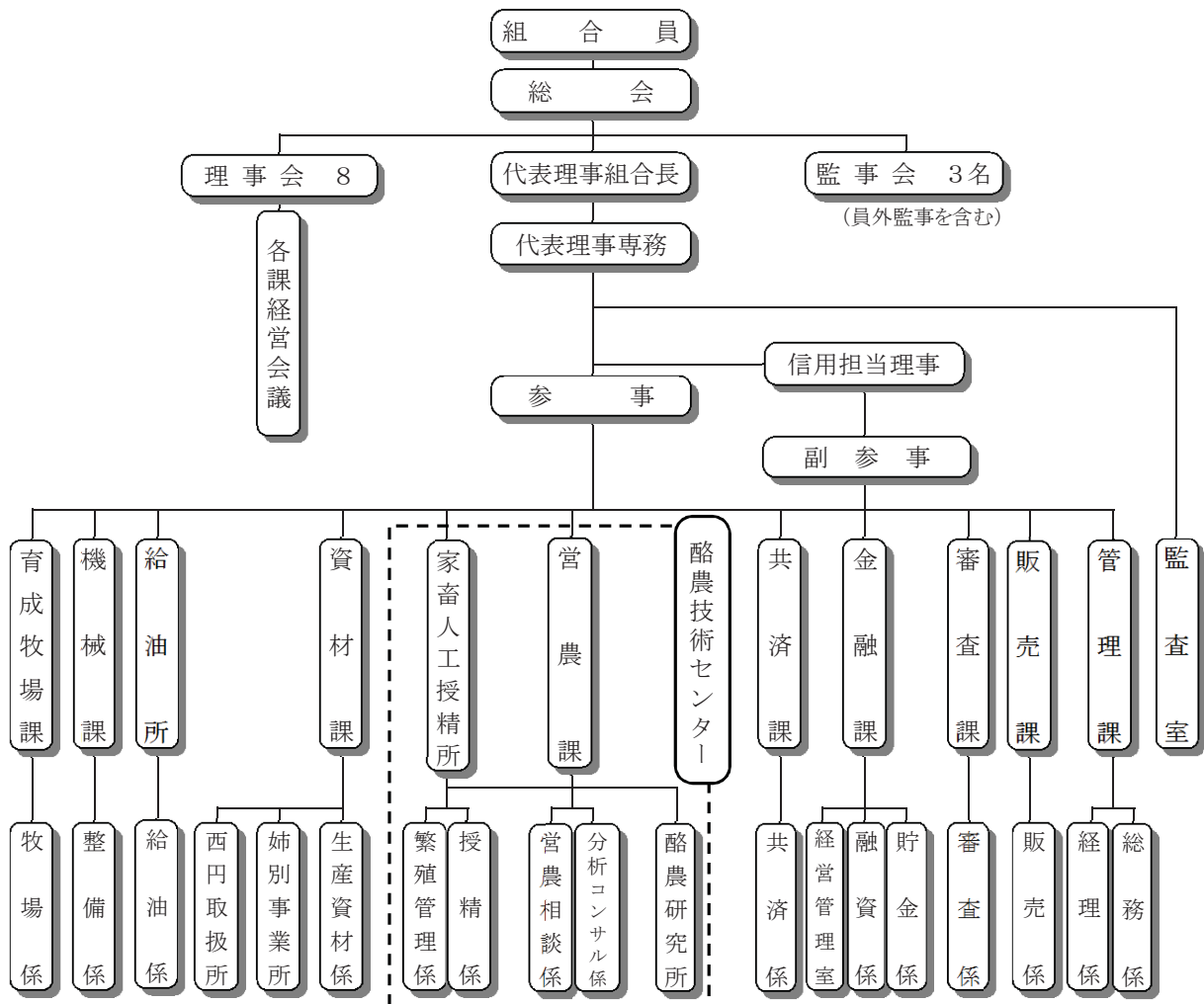


組織の概要

- ☆ 名 称 浜中町農業協同組合 (JA浜中町)
- ☆ 所 在 地 北海道厚岸郡浜中町茶内栄61番地 〒088-1363
- ☆ 代 表 電 話 0153-65-2121 FAX 65-2128
- ☆ 設 立 昭和23年3月26日
- ☆ 範 囲 浜中町一円及び厚岸町
- ☆ 組 合 員 数 正組合員数 302名 正組合員戸数 219戸 (搾乳戸数 183戸)
- ☆ および戸数 准組合員数 221名 准組合員戸数 206戸
- ☆ 役 職 員 数 理事 8名 監事 3名 職員 74名
- ☆ 事 業 所・取 扱 所 姉別事業所 西円取扱所
- ☆ 子会社・子法人等 (有)コープはまなか (株)酪農王国 (株)若牛の里 (有)浜中町就農者研修牧場
- ☆ 酪農振興会 9地区振興会
- ☆ 青 年 部 75名
- ☆ 女 性 部 70名
- ☆ 機 構 11課 1室 16係 1事業所 1取扱所



○組合の施設

施設名	部 署	住 所	電 話	FAX
本部事務所	監査室・管理課・販売課	浜中町茶内栄61	0153-65-2121	65-2128
金融共済店舗	金融課・共済課		65-2123	65-2163
生産資材店舗	資材課	浜中町茶内栄75	65-2204	65-2709
酪農技術センター	営農課	浜中町茶内栄5	65-2141	65-2236
	家畜人工授精所		65-2200	
ホクレン茶内給油所	給油所	浜中町茶内橋北西8	65-2316	65-2755
車両整備センター	機械課	浜中町茶内橋北東9	65-2234	65-2235
育成牧場	育成牧場課	浜中町茶内西18	65-2201	65-2201
姉別事業所	生産・生活資材(委託)	浜中町姉別3丁目	68-6163	68-6369
西円取扱所	生産・生活資材	浜中町西円朱別17線186	65-2801	65-2801

財務・事業実績

千円

区 分		平成23年度	平成24年度	平成25年度	平成26年度
財 務	事業利益	69,713	77,279	84,769	68,636
	経常利益	88,810	98,545	107,423	94,829
	当期剰余金	67,332	67,592	102,677	88,426
	総 資 産	20,702,585	21,155,110	21,527,286	21,452,490
	純 資 産	2,687,671	2,702,943	2,757,849	2,771,885
	単体自己資本比率(%)	29.18%	28.13%	27.30%	25.40%
信用事業	貯 金	10,134,558	10,199,574	10,569,664	10,664,129
	借 入 金	5,183,150	5,820,801	5,609,485	5,442,476
	貸 出 金	9,095,726	9,590,925	9,780,135	9,402,440
	預 金	7,635,150	7,857,495	7,845,324	7,983,176
共 済 事 業	長期共済保有高(万円)	5,534,895	5,443,940	5,283,735	5,152,111
	短期共済新契約掛金(万円)	12,666	13,057	14,072	14,716
購 買 事 業	購買品供給高	3,974,754	4,003,257	4,946,088	4,758,056
販 売 事 業	販売品販売高	8,586,913	9,190,301	9,478,151	9,958,599
	受託品※1	8,466,068	9,083,479	9,390,279	9,860,453
	買 取 品	120,845	106,822	87,872	98,146

※1 販売事業の受託品の中に生乳販売高を含めております。

事業別収益

千円、%

区分/年度	平成23年度		平成24年度		平成25年度		平成26年度	
	収益額	比率	収益額	比率	収益額	比率	収益額	比率
信用事業	216,666	4.0	200,804	3.7	201,933	3.2	201,449	3.2
共済事業	87,777	1.6	86,447	1.6	86,957	1.4	89,060	1.4
販売事業※1	306,231	5.6	274,871	5.1	267,135	4.2	273,021	4.4
購買事業※2	4,006,361	73.2	4,041,547	74.7	5,030,718	79.2	4,836,639	78.0
生産施設事業	744,606	13.6	696,667	12.9	634,615	10.0	657,955	10.6
営農事業	112,385	2.1	113,081	2.1	134,135	2.1	141,887	2.3
計	5,474,026	100.0	5,413,417	100.0	6,355,493	100.0	6,200,011	100.0

※1 販売事業には生乳を含めております。

※2 購買事業には、資材課、給油所、機械課を含めております。



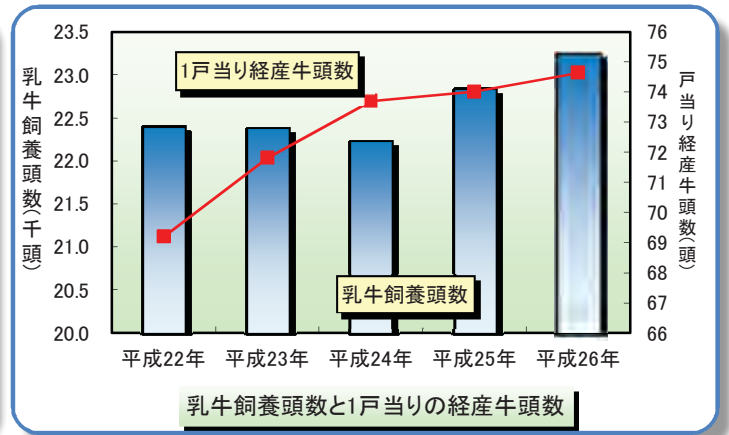
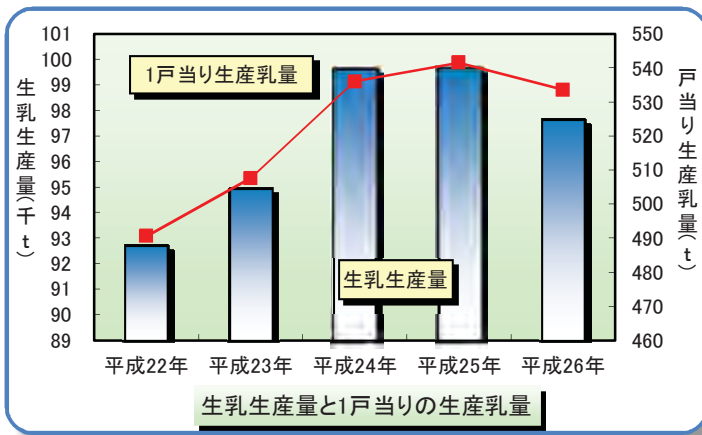
販売事業

☆生乳生産量と乳牛飼養頭数

年 度	平成22年	平成23年	平成24年	平成25年	平成26年
生乳生産量(t)	92,716	94,928	99,616	99,643	97,640
生乳販売高 (百万円)	7,918	7,753	8,407	8,457	8,885
搾乳戸数(戸)	189	187	185	184	183
戸当乳量(t)	491	508	536	542	534
乳牛飼養頭数(頭)	22,397	22,379	22,227	22,828	23,239
内)経産牛	13,078	13,429	13,635	13,618	13,658
内)育成牛	9,319	8,950	8,592	9,210	9,581
戸当経産牛頭数	69.2	71.8	73.7	74.0	74.6

※補給金含む

※生乳販売高 平成22年度は会計基準の変更により13ヶ月分となっております。



☆家畜販売

頭、百万円

区分/年度	平成22年		平成23年		平成24年		平成25年		平成26年	
	頭数	金額	頭数	金額	頭数	金額	頭数	金額	頭数	金額
牝 牛	1,760	493	1,938	573	1,668	524	1,616	461	1,521	485
肉 用 牛	7,462	588	8,049	645	8,194	655	8,275	929	8,562	1,033
その他(馬)	42	73	26	48	32	42	55	73	38	69
計	9,264	1,154	10,013	1,266	9,894	1,221	9,946	1,463	10,121	1,587

☆集荷事業

年 度	平成22年	平成23年	平成24年	平成25年	平成26年
生乳輸送量	92,716	94,928	99,616	99,643	97,640

生乳搬入先 全量 タカナン乳業北海道工場
 ※平成11年5月より全車備車 備車 11台

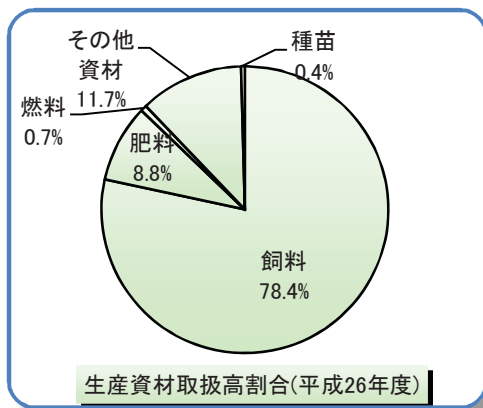


購買事業

☆生産資材

百万円、トン

区分/年度	平成22年		平成23年		平成24年		平成25年		平成26年	
	金額	取扱量	金額	取扱量	金額	取扱量	金額	取扱量	金額	取扱量
飼料	1,925	36,478	2,131	40,116	2,206	38,364	2,457	40,971	2,492	40,972
肥料	325	6,506	330	4,847	272	4,930	303	4,994	280	5,028
農機具	3	-	0	-	0	-	0	-	0	-
燃料	16	-	18	-	21	137	23	149	21	136
その他資材	336	-	328	-	333	-	643	-	372	-
種苗	12	-	14	-	10	-	16	-	14	-
計	2,617	42,984	2,820	44,963	2,842	43,431	3,442	46,114	3,179	46,136

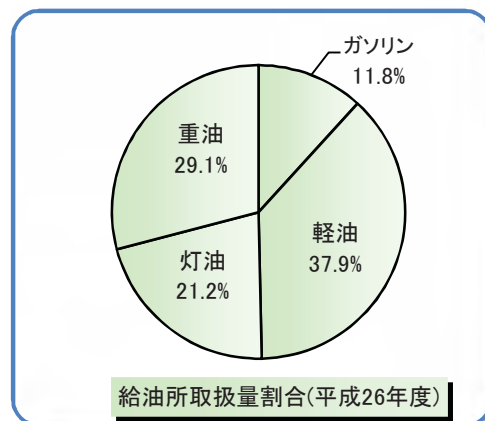


☆給油所 (ホクレン茶内給油所)

百万円、kℓ

区分/年度	平成22年		平成23年		平成24年		平成25年		平成26年	
	取扱量	金額	取扱量	金額	取扱量	金額	取扱量	金額	取扱量	金額
ガソリン	995	130	1,031	146	1,019	144	1,012	151	985	146
軽油	3,050	294	3,111	340	3,210	342	3,117	352	3,159	358
灯油	1,857	139	1,912	164	1,899	170	1,816	174	1,771	158
重油	2,898	168	2,688	184	2,525	176	2,444	190	2,431	181
計	8,800	731	8,742	834	8,653	832	8,389	867	8,346	844

- 計量器
ハイオク1基 レギュラー4基
軽油3基 灯油1基
- 洗車場
洗車機2基(コイン/カード式)
- リフト ハスカル油圧同調1基
- 配送車 外部委託2台

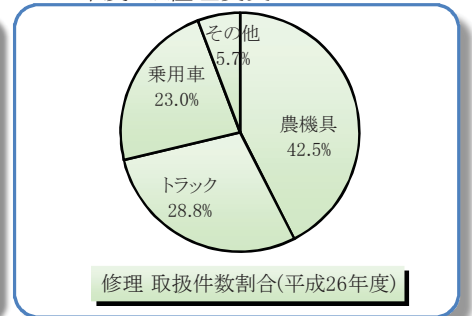
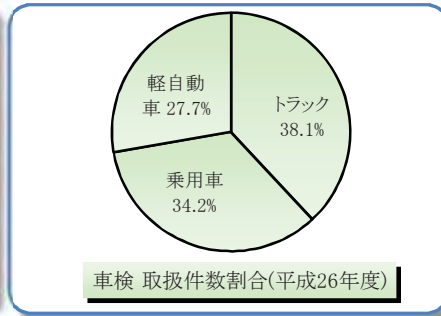


☆整備工場

台、千円

区分/年度	平成22年		平成23年		平成24年		平成25年		平成26年		
	台数	金額	台数	金額	台数	金額	台数	金額	台数	金額	
車検	トラック	151	11,481	172	14,387	168	12,724	174	3,039	169	3,562
	乗用車	176	10,283	154	7,749	164	9,135	140	2,395	152	2,653
	軽自動車	122	5,331	116	4,553	133	5,886	119	1,499	123	1,603
修理	農機具	556	12,611	368	9,193	459	9,729	520	3,686	452	4,222
	トラック	284	5,293	276	6,376	320	6,374	349	4,156	306	2,709
	乗用車	289	6,779	264	6,126	262	6,233	293	3,861	245	2,813
	その他	338	13,462	214	12,641	81	15,547	88	1,124	61	507
計	1,916	65,240	1,564	61,025	1,587	65,628	1,683	19,760	1,508	18,069	
車両販売	41	25,768	30	17,724	29	17,703	25	21,117	45	46,547	
農機販売	65	55,247	67	58,531	65	48,085	127	386,597	108	466,834	
部品供給額	-	108,079	-	116,398	-	120,175	-	125,956	-	117,893	

※25年度より経理変更

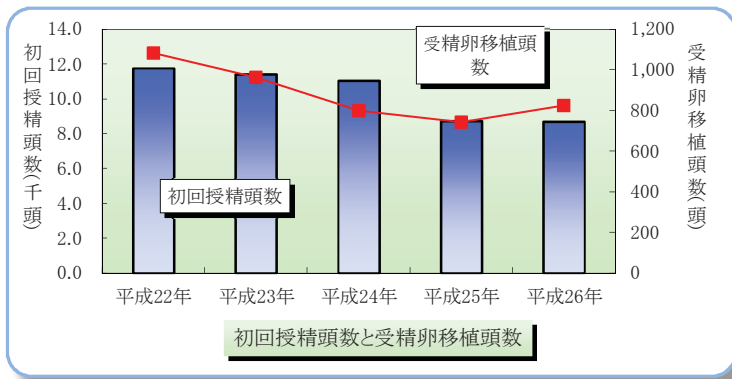
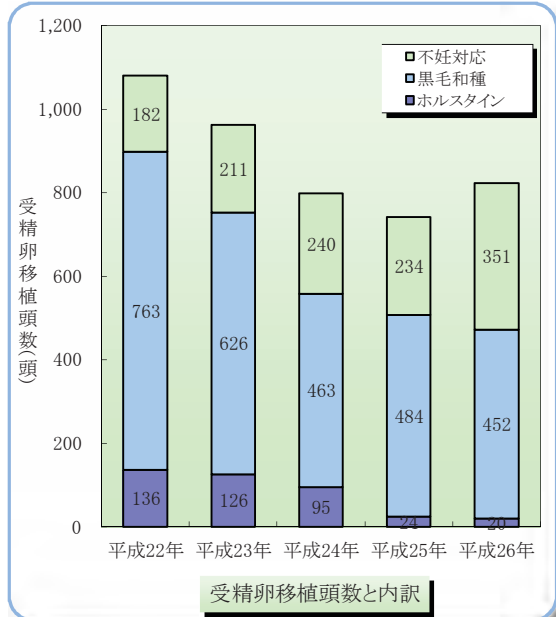


生産施設事業

☆家畜人工授精所

頭、件

区分/年度	平成22年	平成23年	平成24年	平成25年	平成26年
初回授精頭数	11,759	11,426	11,054	8,718	8,691
受精卵移植頭数	1,081	963	798	742	823
内)ホルスタイン	136	126	95	24	20
内)黒毛和種	763	626	463	484	452
内)不妊対応	182	211	240	234	351
登録件数	5,820	5,363	5,802	5,344	4,930
授精証明件数	6,413	5,899	6,036	5,289	4,549



☆育成牧場 飼養頭数

頭

区分/年度	平成22年	平成23年	平成24年	平成25年	平成26年
茶内団地	1,100	1,553	1,177	1,160	1,287
姉別団地	500	-	-	-	-
計	1,600	1,553	1,177	1,160	1,287
冬期舎飼	1,100	837	801	934	981
哺育預託	239	215	187	233	161
保有牛	598	258	146	152	158

○夏期預託期間 5月～10月

○放牧地 茶内団地 381ha
姉別団地 410ha 23年度から茶内団地のみ

○預託料 夏期 15ヶ月未満 259円/日 15ヶ月以上 302円/日
冬期 16ヶ月未満 540円/日 16ヶ月以上 594円/日

○哺育預託 (平成6年より実施)

3ヶ月未満 637円/日

3ヶ月～7ヶ月 518円/日

