

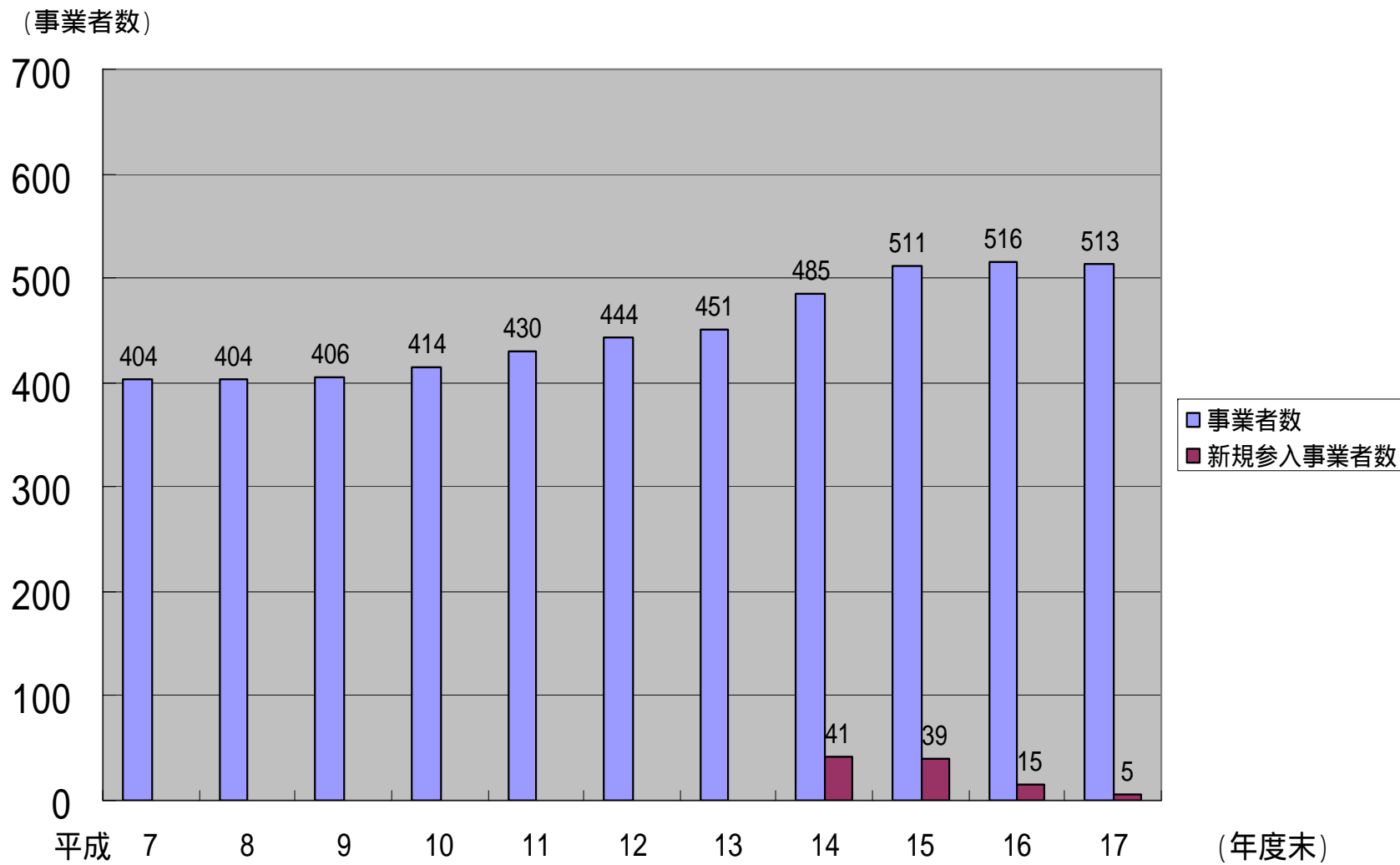
# 規制改革会議

## 運輸TF ヒアリング

### 参考資料

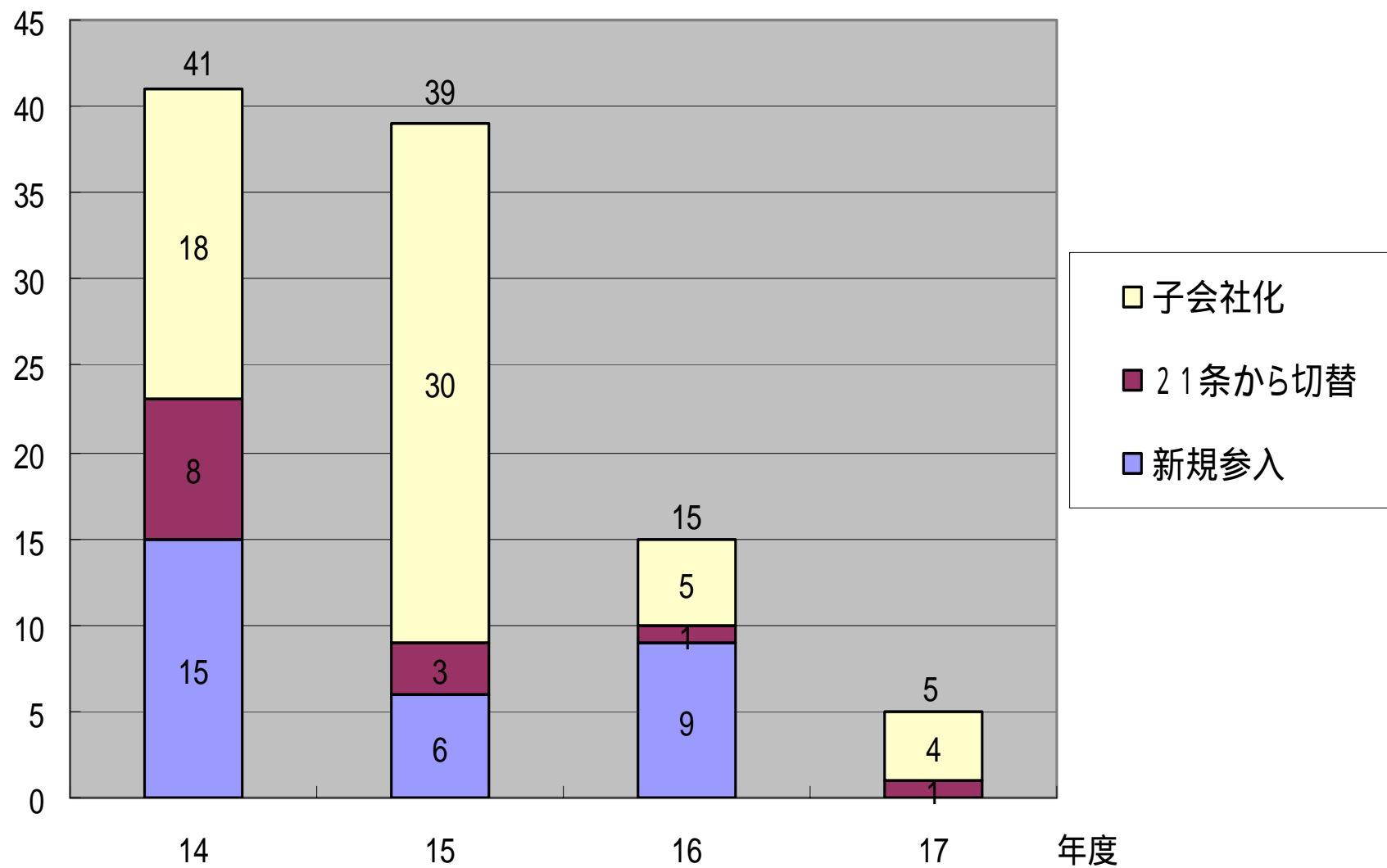
平成19年10月  
国土交通省

# 1. 乗合バス事業者数の推移



## 2. 新規参入事業者数の推移

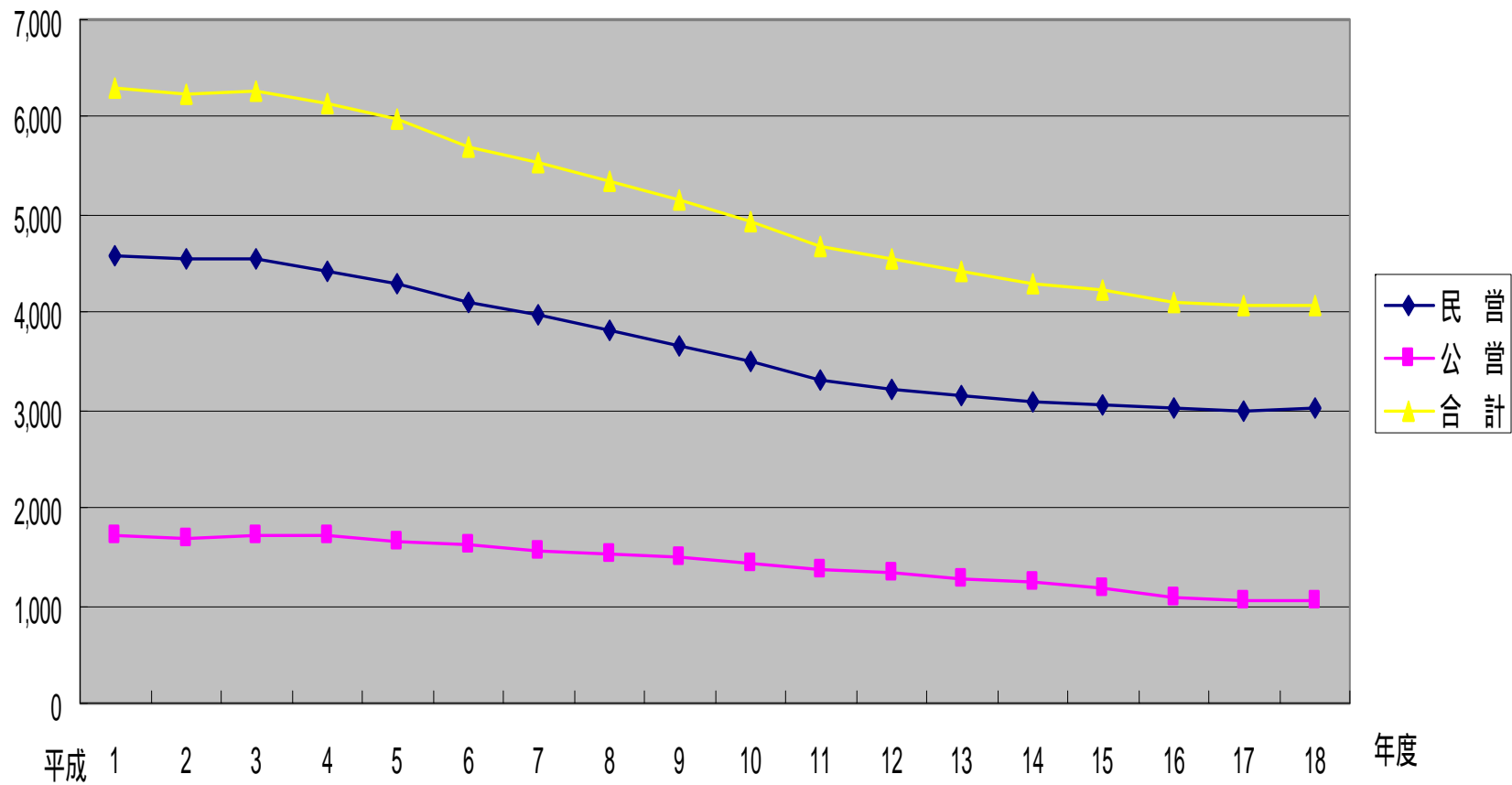
事業者数



### 3. 乗合バスの輸送人員の推移 (保有車両30両以上)

輸送人員

(百万人)



# 4. 地域別経常収支率 (保有車両30両以上の民営事業者)

