

I-② 当社顧客属性と与信の特徴

1.事業者向ローン残高(2008年3月末現在)

①法人個人別

単位:百万円

	件数	構成比%	金額	構成比%
法人契約	1,605	6.3	9,370	20.6
個人契約	23,966	93.7	36,133	79.4
うち法人代表者	4,621	18.1	8,603	18.9
うち個人事業主	19,345	75.7	27,531	60.5
計	25,571	100.0	45,503	100.0

②従業員数別

単位:百万円

～ 以下	件数	構成比%	金額	構成比%
～ 5人	21,120	82.6	32,760	72.0
6人～ 10人	2,820	11.0	6,157	13.5
11人～ 50人	1,519	5.9	5,194	11.4
51人～	112	0.4	1,392	3.1
計	25,571	100.0	45,503	100.0

③業種別

単位:百万円

	件数	構成比%	金額	構成比%
製造業	1,359	5.3	3,141	6.9
建設業	2,737	10.7	4,714	10.4
運輸・通信業	675	2.6	1,303	2.9
卸売・小売業・飲食店	14,310	56.0	22,582	49.6
金融・保険業	155	0.6	823	1.8
不動産業	431	1.7	1,111	2.4
サービス業	5,278	20.6	9,968	21.9
その他	626	2.4	1,861	4.1
計	25,571	100.0	45,503	100.0

④開業年数別

単位:百万円

～ 未満	件数	構成比%	金額	構成比%
～ 1年	738	2.9	2,728	6.0
1年～ 5年	3,237	12.7	5,806	12.8
5年～ 10年	6,498	25.4	11,179	24.6
10年～ 15年	4,567	17.9	7,758	17.0
15年～ 20年	3,692	14.4	6,267	13.8
20年～	6,839	26.7	11,766	25.9
計	25,571	100.0	45,503	100.0

※平均貸出金利(約定金利)は、21.7%となっております。

※事務手数料を除く約定金利であり、実質金利ではありません。

2.事業者向ローン実行額(2007年4月～2008年3月累計)

①金額別

単位:百万円

～ 未満	件数	構成比%	金額	構成比%
～ 50万円	466	12.5	117	0.8
50万円～ 100万円	604	16.2	376	2.7
100万円～ 500万円	2,156	57.8	4,522	32.1
500万円～ 1,000万円	332	8.9	1,972	14.0
1,000万円～ 1億円	154	4.1	2,532	18.0
1億円～	15	0.4	4,576	32.5
計	3,727	100.0	14,095	100.0

②契約期間別

単位:百万円

～ 未満	件数	構成比%	金額	構成比%
～ 1年	176	4.7	5,544	39.3
1年～	3,551	95.3	8,550	60.7
計	3,727	100.0	14,095	100.0

③金利別

単位:百万円

～ 未満	件数	構成比%	金額	構成比%
～ 5.00%	19	0.5	663	4.7
5.00%～ 10.00%	111	3.0	5,178	36.7
10.00%～ 15.00%	382	10.2	2,773	19.7
15.00%～ 20.00%	2,460	66.0	4,110	29.2
20.00%～ 25.00%	245	6.6	772	5.5
25.00%～	510	13.7	599	4.3
計	3,727	100.0	14,095	100.0

※期間平均貸出金利は、12.6%となっております。

※事務手数料を除く約定金利であり、実質金利ではありません。

※リボルビング与信枠内の追加貸付を除いております。

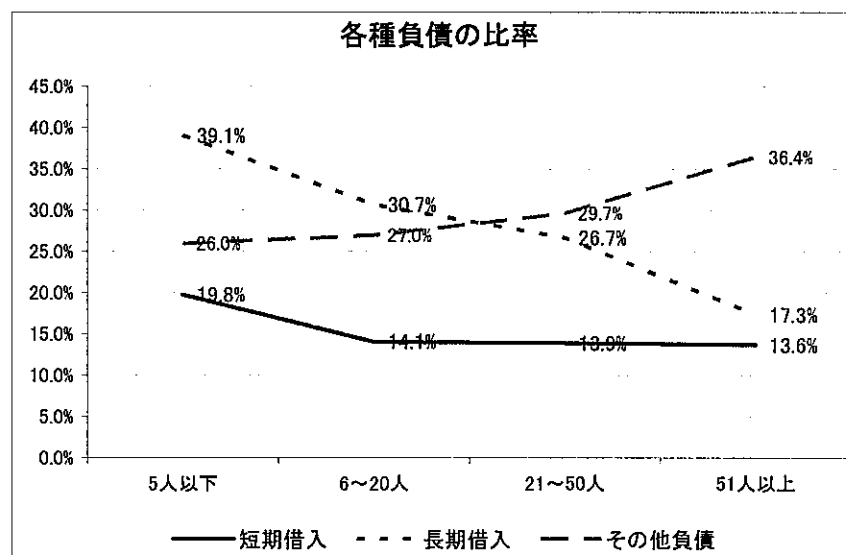
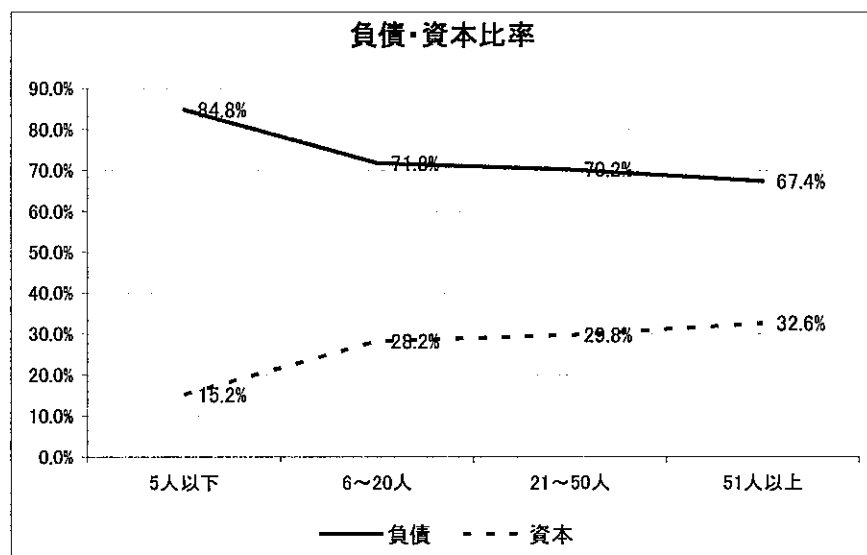
I-③ 中小企業(法人)の負債・資本の状況

■従業者規模別 負債・資本割合

	計	5人以下	6~20人	21~50人	51人以上
負債	71.5%	84.8%	71.0%	70.2%	67.4%
短期借入	14.7%	19.8%	14.1%	13.9%	13.6%
金融機関	11.3%	9.5%	10.2%	11.4%	12.3%
金融機関以外	3.5%	10.2%	3.8%	2.5%	1.3%
長期借入	25.3%	39.1%	30.7%	26.7%	17.3%
金融機関	21.2%	27.3%	25.5%	24.2%	15.7%
金融機関以外	4.1%	11.7%	5.2%	2.5%	1.6%
その他負債※	31.6%	26.0%	27.0%	29.7%	36.4%
資本	28.5%	15.2%	28.2%	29.8%	32.6%
金融機関以外(短期+長期)	7.5%	22.0%	9.1%	4.9%	3.0%

※その他負債

社債、支払手形・買掛金、その他流動負債、その他固定負債



データ： 中小企業庁 平成19年中小企業実態基本調査（平成18年度決算ベース 平成19年9月調査 平成20年7月31日公表）

☆なお、貸金業者からの借入には、つなぎ資金(取引先からの入金まで、金融機関からの融資が行われるまで等)として決算期末をまたがない期中のみの利用もあるが、こうした借入は上記に含まれていない。

☆また、経営者(親族を含む)が個人で貸金業者から借入を行い、その資金で経営する企業に出資する場合もある。

