

(社) 日本損害保険協会の概要

■ 設立

1946年1月18日に設立され、1948年5月1日に社団法人の認可を取得しました。

■ 現在取り組んでいる主な活動

● 消費者とのコミュニケーションの充実

消費者の声をより多く集め、損害保険業界の事業運営に活かし、具体的に反映させていくとともに、損害保険に対する理解促進に向けた活動を展開しています。

● コンプライアンスの推進

各種自主ガイドラインの策定など、自主規制機能の充実を図るとともに、認定個人情報保護団体としての活動を展開しています。

● 損害保険事業の基盤強化に向けた取組み

会員会社が事業活動を展開するベースとなる各種インフラの強化を行い、安定的・効率的な事業運営を支えるとともに、損害保険制度の持続的な発展に資する政策提言、調査・研究を行い、その実現を図る活動を展開しています。

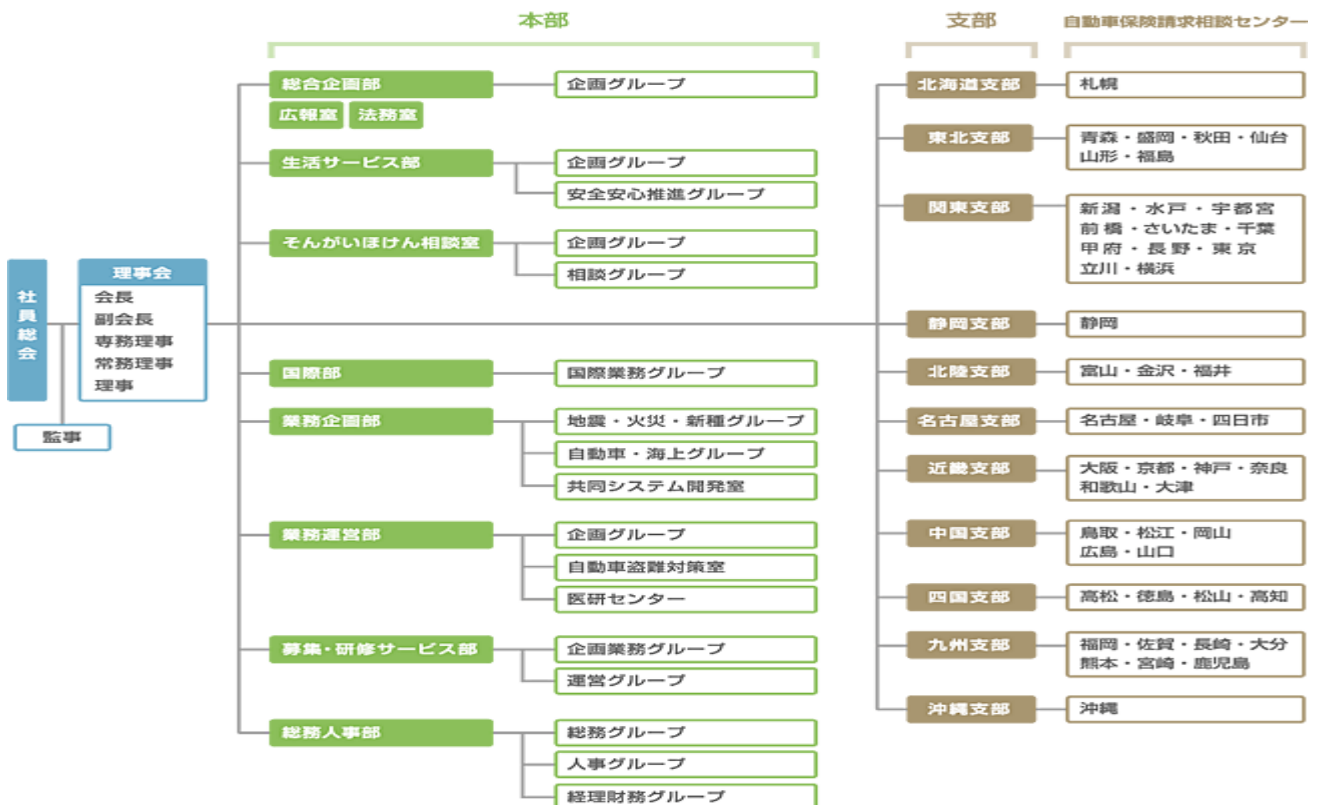
● 社会の安全・安心への貢献

損害保険のノウハウを活かしながら、自動車盗難防止対策、防災対策、防犯対策、交通安全対策、環境問題対策などの取組みを展開しています。

● 国際社会への働きかけ

グローバルスタンダードの策定に際し、日本の損害保険業界の意見表明を行うとともに、海外の事例等の調査・研究、国際協力を推進しています。

■ 組織



■会員会社（26社50音順、2008年4月18日現在）

あいおい損害保険株式会社

朝日火災海上保険株式会社

アドリック損害保険株式会社

アニコム損害保険株式会社

エイチ・エス損害保険株式会社

SBI損害保険株式会社

共栄火災海上保険株式会社

ジェイアイ傷害火災保険株式会社

スミセイ損害保険株式会社

セコム損害保険株式会社

セゾン自動車火災保険株式会社

ソニー損害保険株式会社

株式会社損害保険ジャパン

そんぽ24損害保険株式会社

大同火災海上保険株式会社

東京海上日動火災保険株式会社

トーア再保険株式会社

日新火災海上保険株式会社

ニッセイ同和損害保険株式会社

日本興亜損害保険株式会社

日本地震再保険株式会社

日立キャピタル損害保険株式会社

富士火災海上保険株式会社

三井住友海上火災保険株式会社

三井ダイレクト損害保険株式会社

明治安田損害保険株式会社