

# ・ 運賃関係

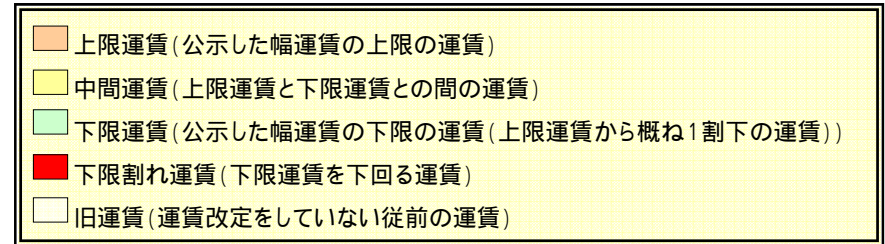
# 運賃の設定状況について

## 各地区における上限運賃の割合

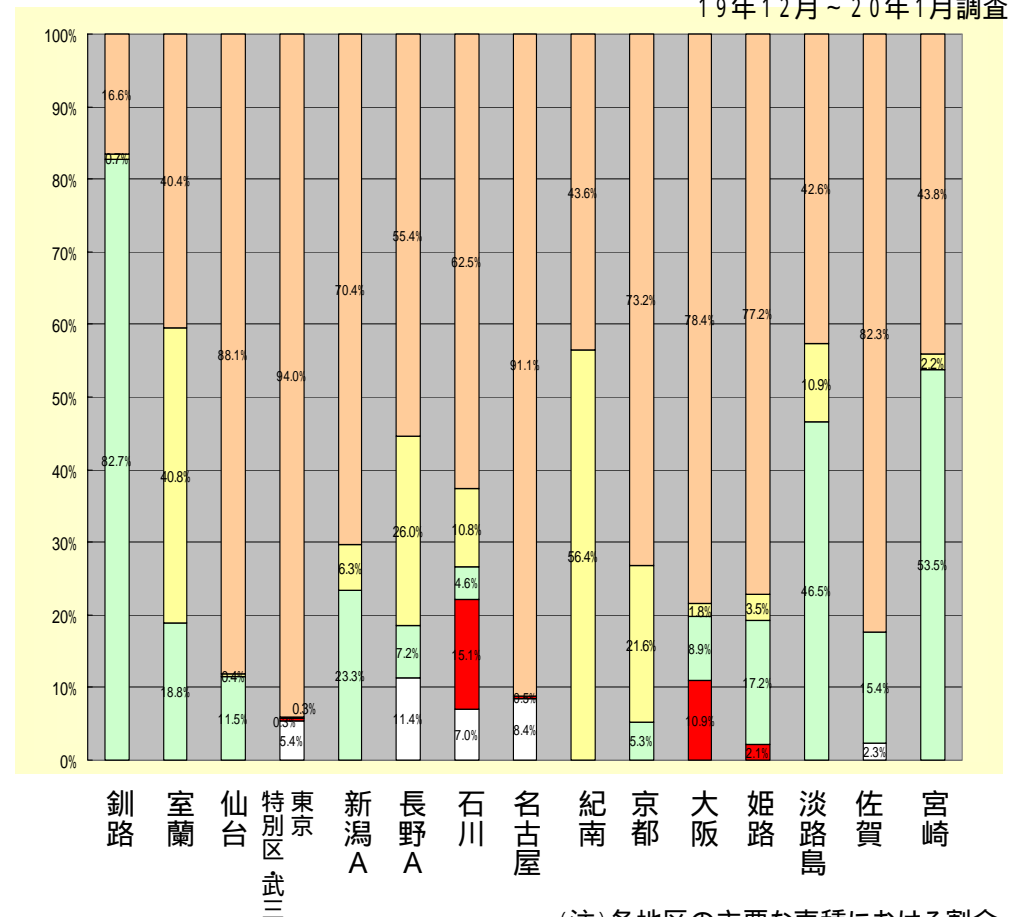
19年12月～20年1月調査

100%	12地区
95%以上 - 100%未満	23地区
90%以上 - 95%未満	14地区
85%以上 - 90%未満	9地区
80%以上 - 85%未満	7地区
75%以上 - 80%未満	4地区
70%以上 - 75%未満	4地区
65%以上 - 70%未満	3地区
60%以上 - 65%未満	2地区
55%以上 - 60%未満	2地区
40%以上 - 45%未満	4地区
40%未満	6地区
計	90地区

## 運賃設定が多様化している主な地区



19年12月～20年1月調査




# タクシー運賃改定の処理状況について

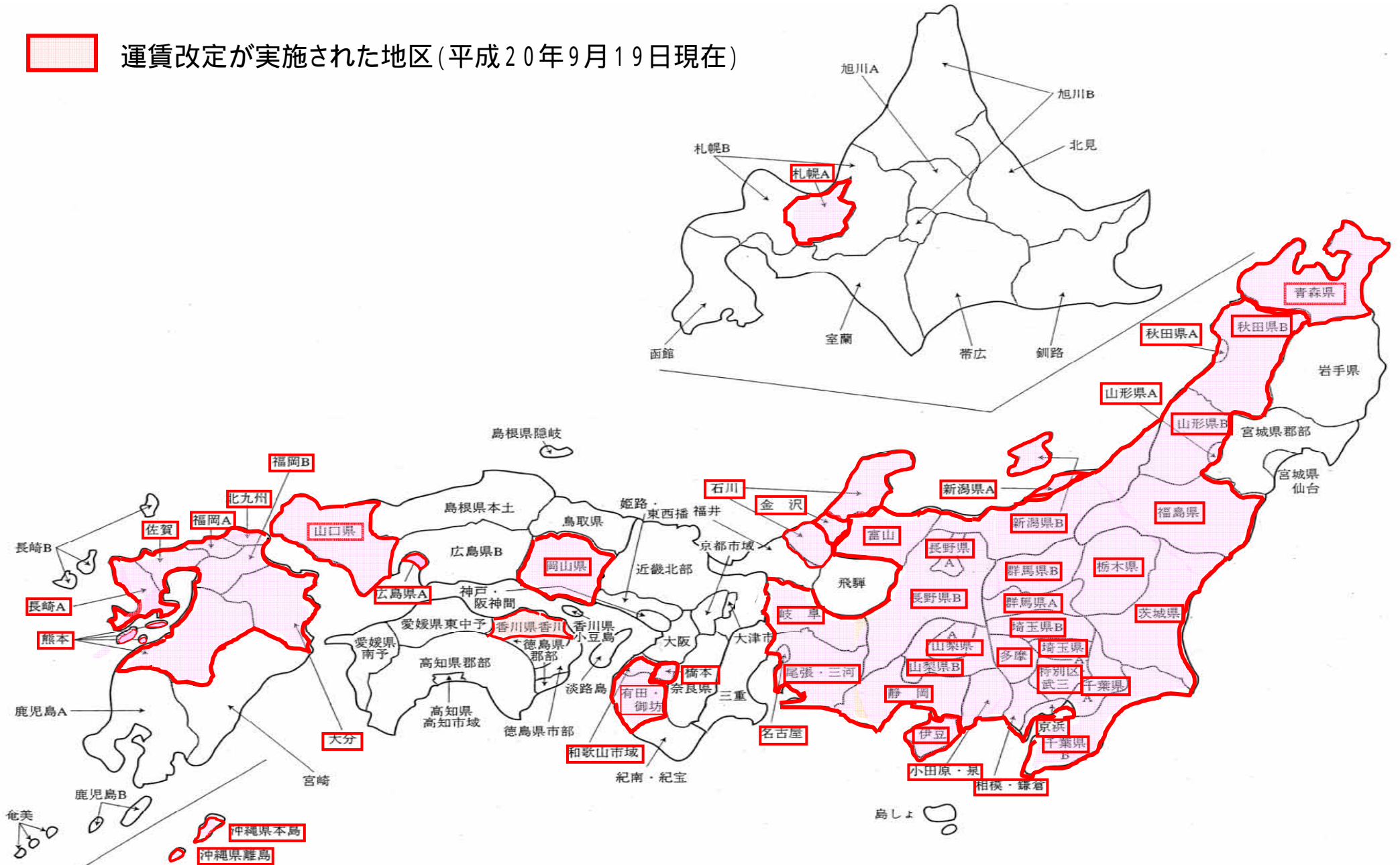
平成20年9月19日現在

区分	地区数	備考
公示済み	51 地区	<p>物圏：東京特別・武三                      協議：名古屋、東京多摩、京浜、静岡、広島A、福岡A、埼玉A、千葉A、熊本、北九州、相模・鎌倉、札幌A、岡山、新潟A、鹿児島A                      連絡：長野A、長野B、大分、秋田A、秋田B、長崎A、沖縄本島、和歌山市域、有田・御坊、新潟B、富山、埼玉B、千葉B、香川、佐賀、福岡B、泉・小田原、群馬A、群馬B、栃木、茨城、山梨A、山梨B、尾張・三河、山形A、山形B、福島、岐阜、青森、伊豆、山口、金沢、石川、沖縄離島、橋本</p>
審査中	7 地区	高知市域、旭川B、帯広、旭川A、奈良県、神戸・阪神、福井
審査せず	2 地区	<p>宮城仙台                      申請から3か月間に申請率が7割に達しなかったもの。                      三重                      審査開始後、申請の取り下げにより7割を下回ったもの。</p>
申請受付中	4 地区	宮城郡部、姫路東西播、函館、香川小豆島
計	64 地区	

(注) 全国の運賃ブロックは計90地区

# タクシーの運賃改定実施地区

 運賃改定が実施された地区(平成20年9月19日現在)



## 運賃改定未実施地区における上限運賃以外の運賃の割合

	上限運賃以外の運賃の割合
札幌 B 地区	11.3%
旭川 A 地区	9.4%
旭川 B 地区	2.9%
函館地区	0.0%
室蘭地区	59.6%
釧路地区	83.4%
帯広地区	6.5%
北見地区	13.6%
岩手県	44.0%
宮城県仙台地区	11.9%
宮城県郡部地区	3.1%
新潟県 A 地区	29.6%
福井地区	0.8%
島しょ地区	6.7%
飛騨地区	6.7%
三重地区	1.0%
大阪地区	21.6%
神戸・阪神間地区	2.1%
姫路・東西播地区	22.8%
京都市域地区	26.8%
淡路島地区	57.4%
奈良県地区	4.0%

	上限運賃以外の運賃の割合
大津市地区	2.8%
橋本地区	0.0%
紀南地区・紀宝地区	56.4%
近畿北部地区	5.5%
広島県 B 地区	19.7%
島根県本土地区	3.5%
島根県隠岐地区	0.0%
鳥取県地区	1.2%
香川県小豆島地区	0.0%
徳島県市部地区	13.1%
徳島県郡部地区	7.0%
愛媛県東中予地区	0.0%
愛媛県南予地区	0.0%
高知県高知市域地区	1.8%
高知県郡部地区	0.0%
長崎 B	62.4%
宮崎	56.2%
鹿児島 A	7.7%
鹿児島 B	93.9%
奄美	32.7%
計 4 2 地区	

# . その他

# 行政処分の実績

## タクシー事業者に対する行政処分実績

年度	監査 事業者数	行政処分等件数							
		許可 取消	事業 停止	車両使用停止			小計	勧告・警 告等	合計
				件数	延日車数	1件当たり日車 数( / )			
H14	1,525	12	0	254	11,956	47.1	266	771	1,037
H15	1,874	3	0	427	20,475	48.0	430	947	1,377
H16	2,797	0	0	345	15,141	43.9	345	1,329	1,674
H17	2,958	1	0	435	18,040	41.5	436	533	969
H18	3,321	2	2	383	22,560	58.9	387	629	1,016
H19	3,459	1	1	470	29,340	62.4	472	541	1,013

注:個人タクシーを含む。

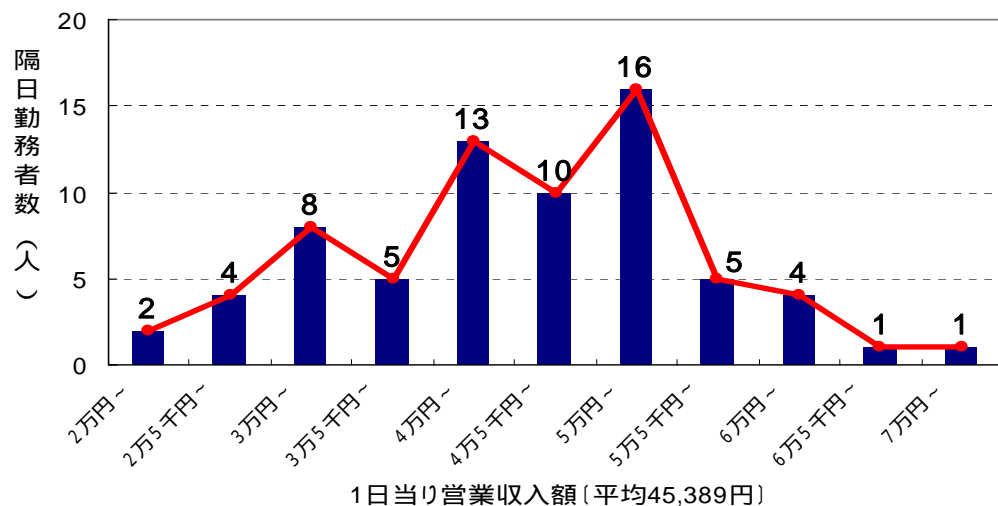
## 累積点数20点超の事業者数(タクシー)

累積点数	事業者数	累積点数	事業者数
21～30	39	51～60	0
31～40	14	61～70	0
41～50	3	71～80	1

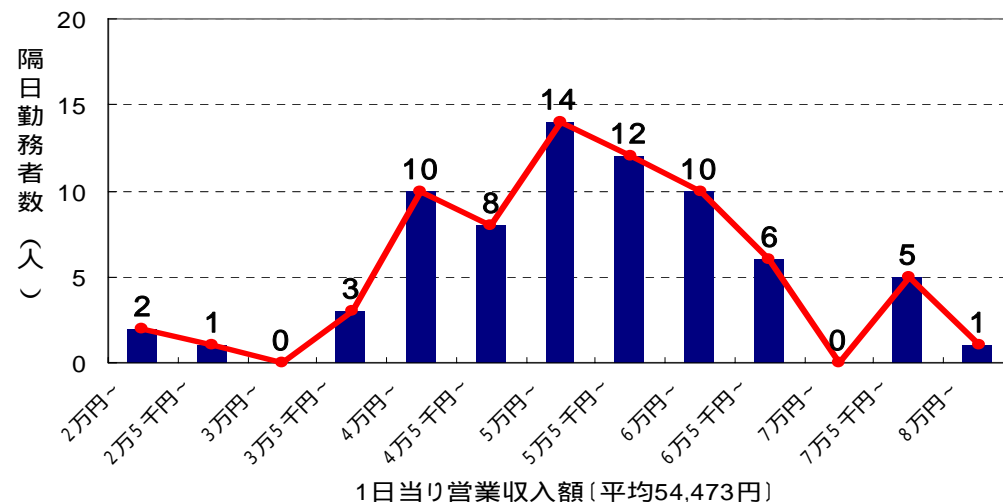
(平成20年3月末現在)

# 1日当り営業収入額別人数分布について（東京・隔日勤務者）

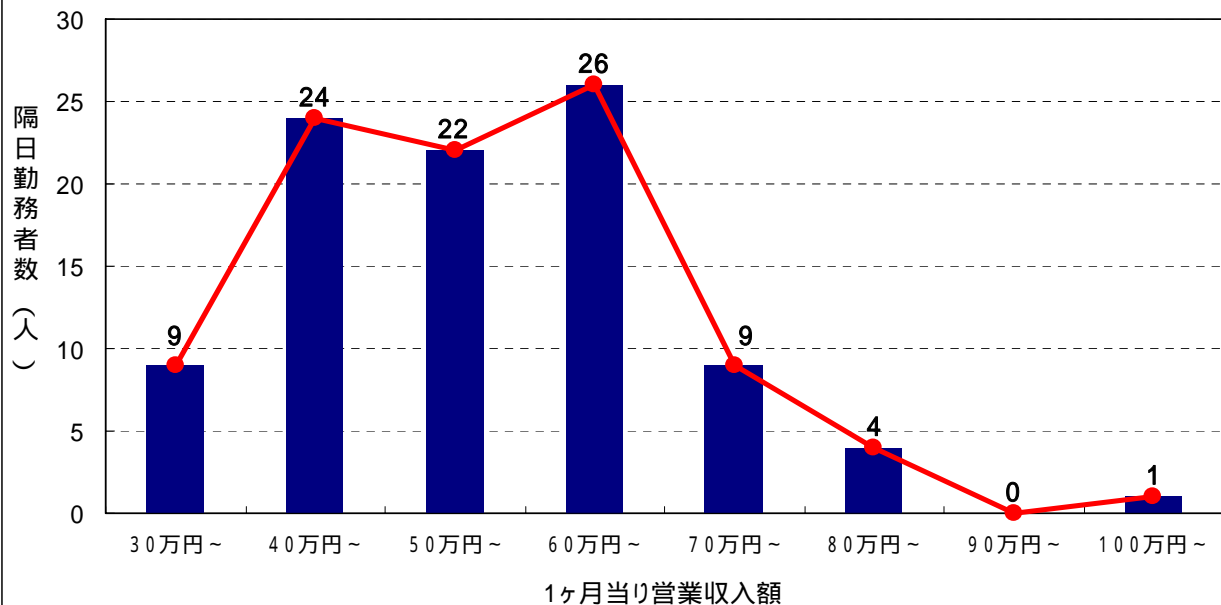
1日当り営業収入額最低日(2008年1月15日)



1日当り営業収入額最高日(2008年2月6日)



1ヶ月当り営業収入額別人数分布 (隔日勤務者: 11乗務数のみ)



調査期間: 2008年1月13日～2月11日  
 調査対象: 東京都内にある特定の事業者の特定の営業所