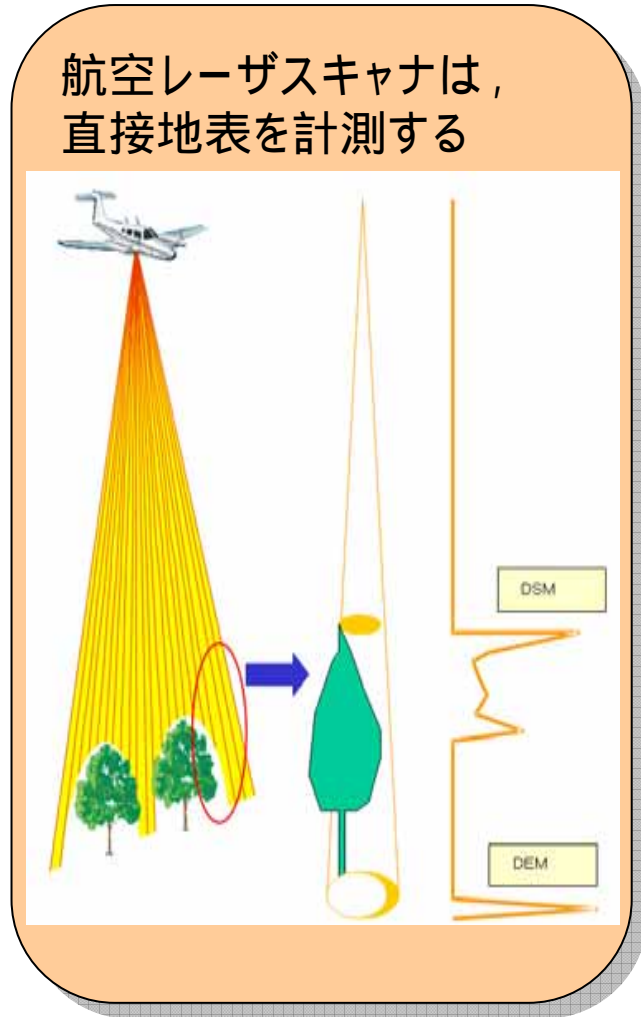
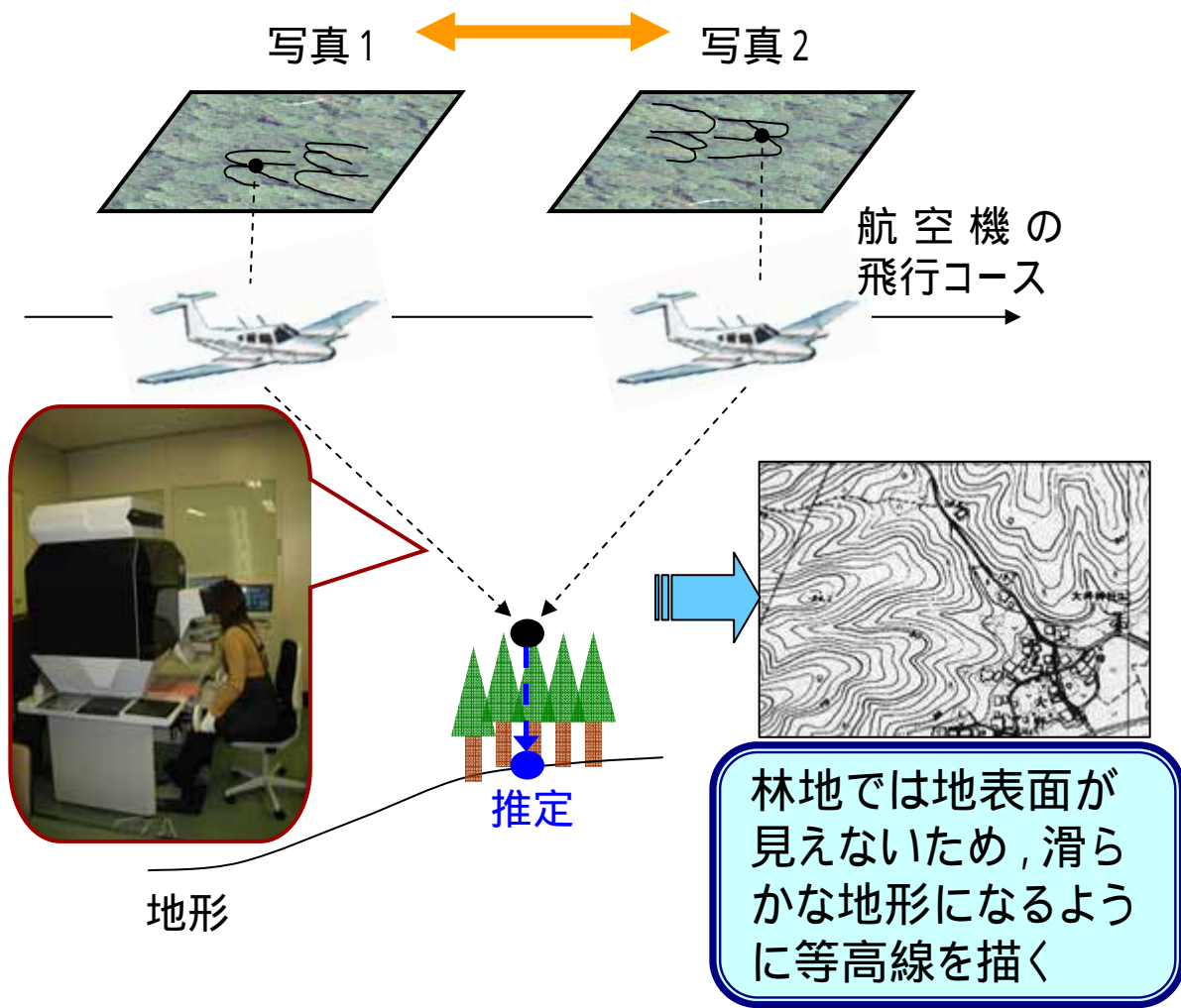
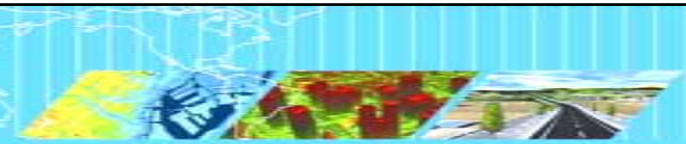
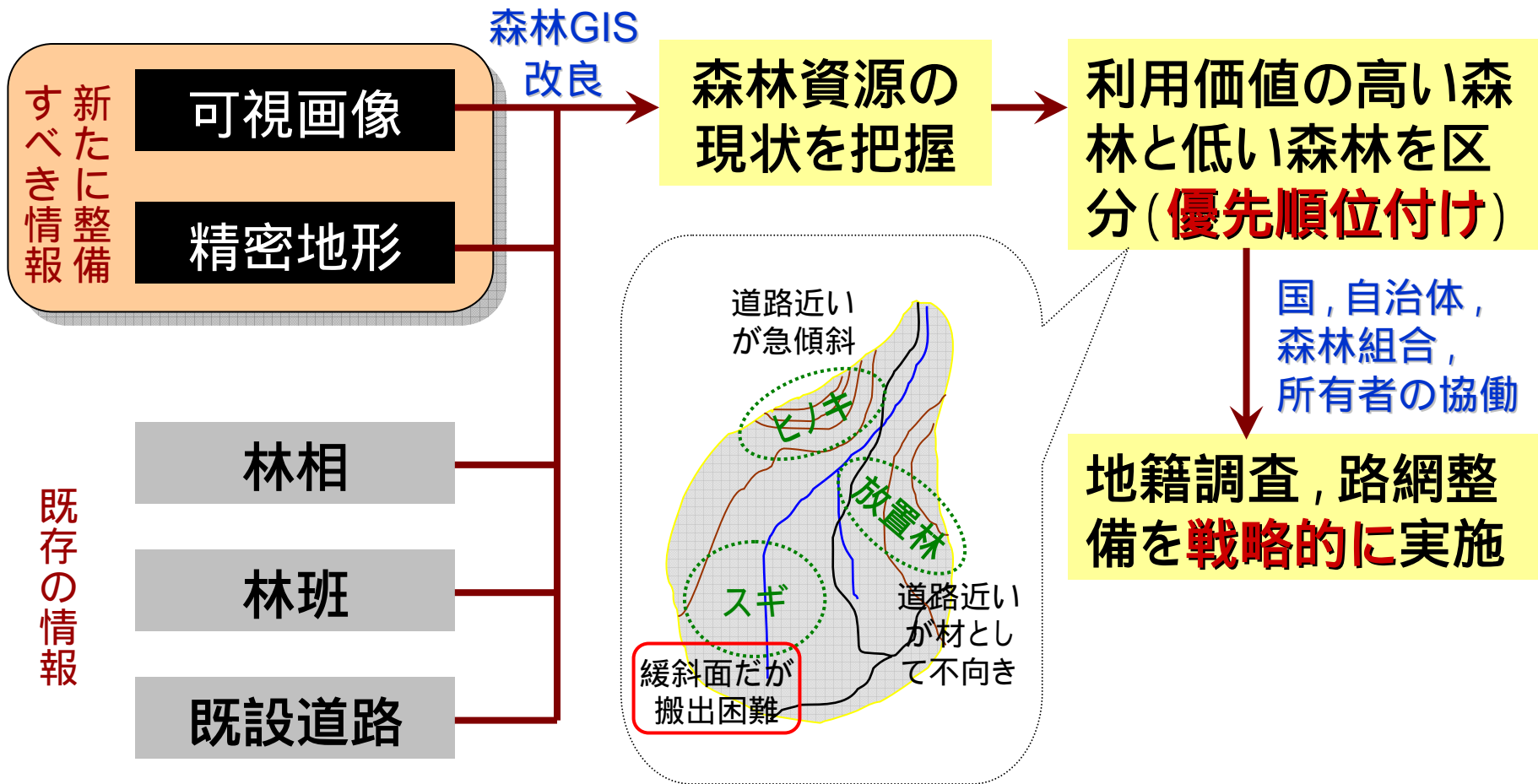


航空写真測量の限界

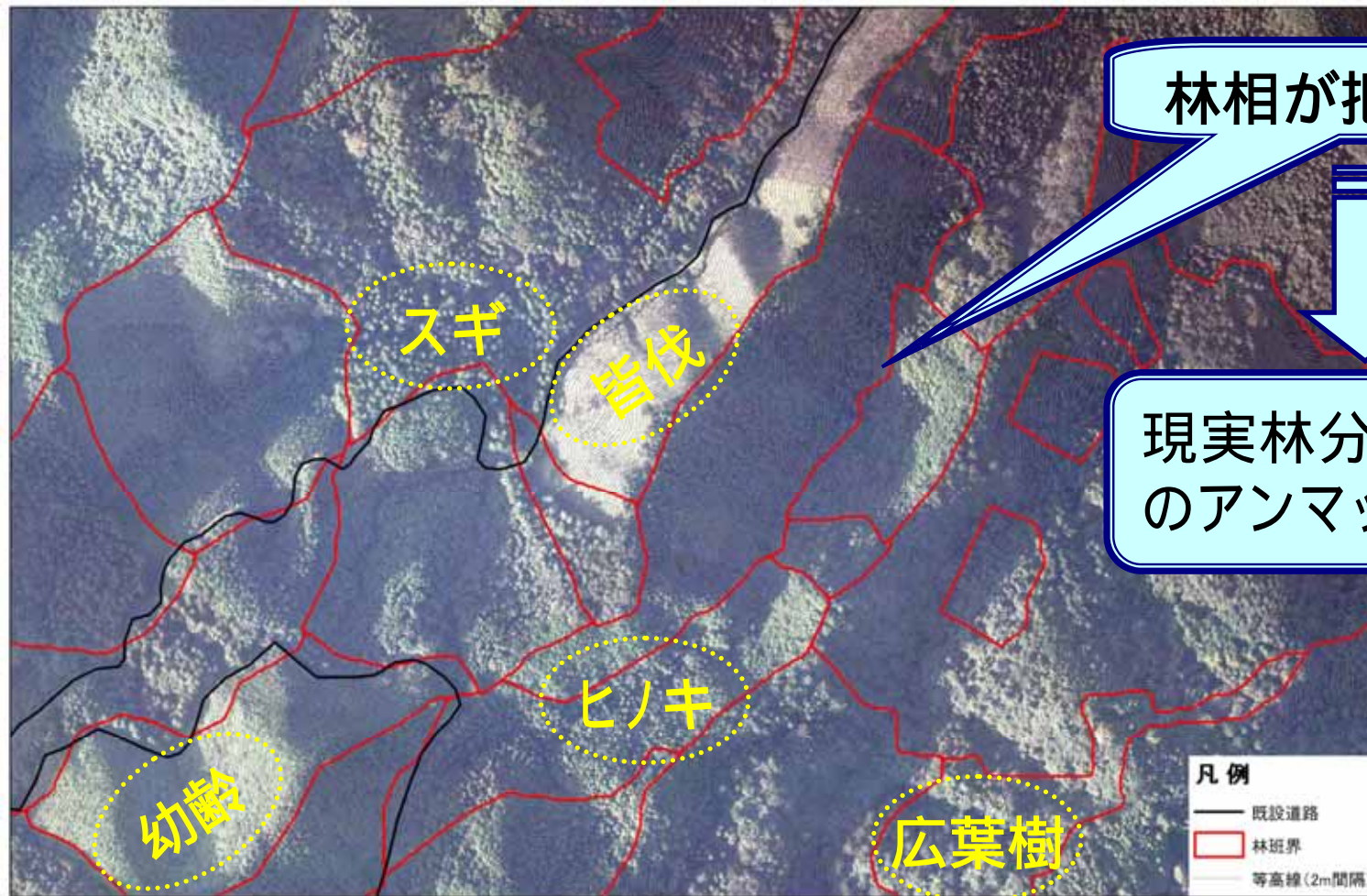


課題解決策

戦略的森林基盤情報の整備



可視画像，精密地形情報の有用性 (林相)



林相が把握できる

現実林分と森林簿
のアンマッチの解消

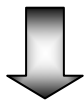
可視画像

可視画像，精密地形情報の有用性 (林地境界の確定)

公図

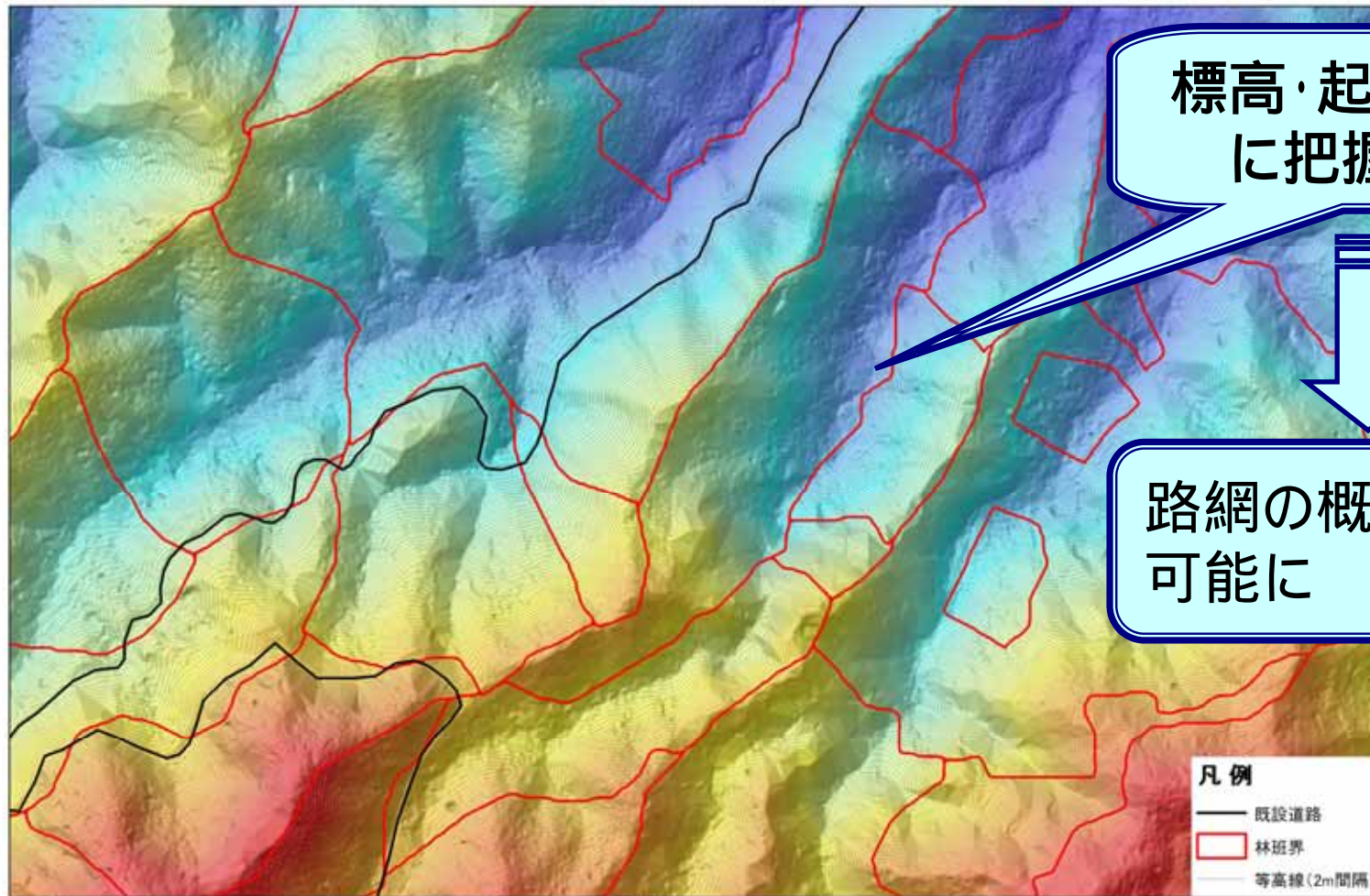
可視画像

精密地形

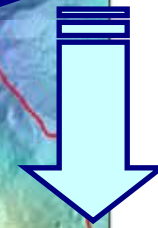


精密地形情報，可視画像，公図を重ね合わせると，視覚的に表現でき，当事者間の合意形成を促進できる。

可視画像，精密地形情報の有用性 (路網整備)



標高・起伏が詳細
に把握できる



路網の概略設計が
可能に



精密地形

S: 1/2500
0 50 100 200 Meters

凡例

- 既設道路
- 林班界
- 等高線(2m間隔)