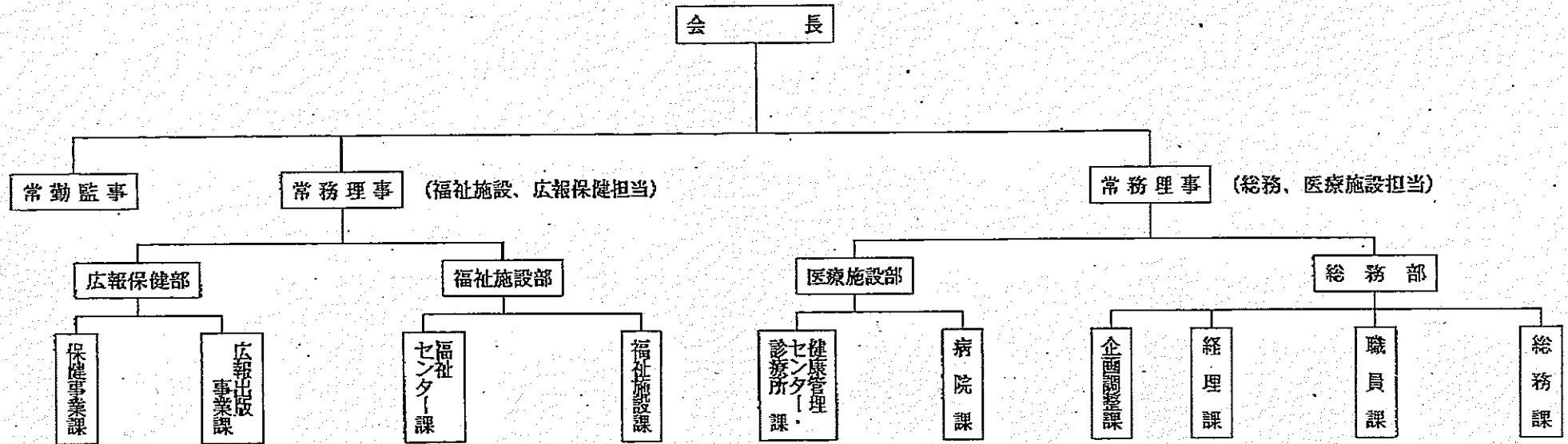


## (財) 船員保険会について

1. 組織 . . . 別紙 1  
(15.10.1 現在)
2. 主な出資者 . . . 日本海運協会、近海汽船協会、全国機帆船海運組合  
連合会
3. 役員構成 . . . 別紙 2  
(15.10.1 現在)
4. 設立時期 . . . 昭和 16 年 1 1 月
5. 人数 . . . ①役員数 12 名  
(15.10.01 現在) ②職員数 1,959 名
6. 業務内容 . . . ①船員保険福祉施設の運営  
(15 年度決算) ②「船員ほけん」等の出版事業及び広報事業  
③整形外科療養等事業  
④生活習慣病予防等健診事業
7. 委託関係 . . . ①保養所等経営事業委託費  
(15 年度決算) ②整形外科等療養事業委託費  
③生活習慣病予防健診事業委託費  
④無線医療センター事業委託費  
⑤巡回相談事業委託費  
⑥船員安全衛生等事業委託費

# 船員保険会組織図



## 役員名簿 (平成15年10月1日現在)

理事

(五十音順 敬称略)

	現職名	氏名	区分	備考
船舶所有者を代表する者	(社) 日本船主協会常務理事	辻 本 泰 久	非常勤	
	(社) 大日本水産会常務理事	西 村 肇	非常勤	
被保険者を代表する者	全日本海員組合副組合長	片 岡 和 夫	非常勤	
	全日本海員組合中央執行委員	福 岡 眞 人	非常勤	
推薦される者の保険者の	(財) 年金住宅福祉協会 理事長	川 崎 幸 雄	非常勤	元厚生省業務局長
学識経験者	(財) 船員保険会常務理事	伊 藤 秀	常 勤	前社会保険業務センター副所長 元社会保険庁長官
	(財) 船員保険会会長	佐々木 典 夫	常 勤	
	平成国際大学法学部教授	藤 田 至 孝	非常勤	
	(財) 船員保険会常務理事	松 岡 大 和	常 勤	

監事

船舶所有者を代表する者	日本水産(株)相談役	鈴 木 賢 一	非常勤	
学識経験者	(財) 船員保険会常勤監事	照 木 康 之	常 勤	元国立医療・病院管理研究所長
	(財) 厚生年金事業振興団常務理事	松 田 朗	非常勤	

保養施設の物件概要

施設名	土地				建物							近隣の公示地価(円/m <sup>2</sup> )	
	住所	面積(単位:m <sup>2</sup> )	地目	所有名称	相模路線価(円/m <sup>2</sup> ) (単位:円/m <sup>2</sup> )	固定資産税評価額(円) (単位:円)	建物の構造	階数	床面積(m <sup>2</sup> )	築年数	所有名称	所在	地価(円/m <sup>2</sup> )
1 稚内船員保険会館 (赤谷バレス)	北海道稚内市富士見4-1837-1	4,958	宅地	国	-	7,426,069	鉄筋コンクリート	3階	1,561	25年	国	-	-
2 八戸船員保険会館 (マリンプラザ1F)	青森県八戸市大字湊町大沢32-2	3,673	宅地	国	36,000	-	鉄筋コンクリート	2階	1,585	24年	国	青森県八戸市湊大字湊町 字赤坂16-7	60,300
3 大沢船員保険会館 (花巻ふじの木荘)	岩手県花巻市湯口字大沢149	3,334	-	民間	-	-	鉄筋コンクリート	2階	1,205	20年	国	-	-
4 気仙沼船員保険会館 (マリンスайд気仙沼)	宮城県気仙沼市南郷30-2	2,046	宅地	国	37,327	-	鉄筋コンクリート	3階、地下1階	2,205	13年	国	宮城県気仙沼市南郷11 -17	52,300
5 崎子船員保険会館 (崎子やすらぎ荘)	宮城県玉造郡崎子町字聖忍18-2	16,373	山林、宅地	国	-	151,517,864	鉄筋コンクリート	3階	2,561	19年	国	-	-
6 秋田船員保険会館 (秋田おき荘)	秋田県秋田市保戸野鉄砲町5-10	1,110	宅地	国	185,000	-	鉄筋コンクリート	3階	1,532	21年	国	秋田県秋田市高陽幸町2 -30	186,000
7 大洗船員保険会館 (大洗碧荘)	茨城県東茨城郡大洗町磯浜町8249-7	3,047	-	地方公共団体	-	-	鉄筋コンクリート	3階	1,726	21年	国	-	-
8 鏡子船員保険会館 (鏡子わかしお)	千葉県鏡子市新生町1-3	1,012	-	地方公共団体	-	-	鉄筋コンクリート	3階	1,100	22年	国	-	-
9 三崎船員保険会館 (サンポートみさき)	神奈川県三浦市三崎5-3806	2,095	-	地方公共団体	-	-	鉄筋コンクリート	3階	1,405	23年	国	-	-
10 箱根船員保険会館 (箱根新南荘)	神奈川県足柄下郡箱根町大平台442-1	1,669	宅地、畑	国	-	122,506,061	鉄筋コンクリート	3階、地下1階	2,425	18年	国	-	-
11 和倉船員保険会館 (和倉バレス)	石川県七尾市和倉町字部1-2	988	宅地	国	46,000	-	鉄筋コンクリート	4階	1,549	23年	国	石川県七尾市和倉町字部 13-11	61,500
12 焼津船員保険会館 (やいづマリナバレス)	静岡県焼津市本町1-6-3	1,054	宅地	国	128,797	-	鉄筋コンクリート	5階	2,288	25年	国	静岡県焼津市本町2-9 -2	98,200
13 鳥羽船員保険会館 (マリナールとば)	三重県鳥羽市安楽島町初谷1200-31	6,294	山林、宅地	国	-	50,502,949	鉄筋コンクリート	3階	2,192	15年	国	-	-
14 鳥取船員保険会館 (さかいみなど荘)	鳥取県鳥取市上道町2053-6	5,589	宅地	国	34,400	-	鉄筋コンクリート	3階	1,942	27年	国	鳥取県鳥取市上道町32 55	48,000
15 狭山船員保険会館 (狭山湯ノ川)	山口県山門市狭山湯ノ沖5061	412	宅地、田	国	-	17,697,966	鉄筋コンクリート	3階	637	4年	国	-	-
16 坂出船員保険会館 (ブルースカイ坂出)	香川県坂出市入船町1-2-31	1,595	宅地、畑	国	145,000	-	鉄筋コンクリート	4階	1,609	19年	国	香川県坂出市久米町1- 26-16	133,000
17 内子船員保険会館 (ハイプラザうちこ)	愛媛県喜多郡内子町内子3682	9,904	宅地	国	-	250,578,031	鉄筋コンクリート	2階	1,946	20年	国	愛媛県喜多郡内子町内子 3155	52,700
18 日南船員保険会館 (サンヒル日南)	宮崎県日南市大字園田3224	2,876	宅地	国	-	11,870,490	鉄筋コンクリート	3階、地下1階	2,569	17年	国	-	-
19 指宿船員保険会館 (指宿湾の浜)	鹿児島県指宿市湯の浜5-21-14	1,677	宅地	国	60,964	-	鉄筋コンクリート	3階	1,537	39年	国	鹿児島県指宿市湯の浜4 -5-15	34,900
20 北海道船員保険健康福祉 センター (マリニルホテル小樽)	北海道小樽市朝里川温泉1-112-1	81,537	山林、原野	国	-	103,617,307	鉄筋コンクリート	2階、地下1階	4,524	15年	国	-	-
21 長野船員保険健康福祉 センター (ヒルサイドホテル高土長)	長野県岡谷郡富士見町立沢1-1182	84,995	山林	国	-	696,109,050	鉄筋コンクリート	3階	4,765	26年	国	-	-
22 船員保険総合福祉センター (みのたにリゾートホテル)	兵庫県神戸市北区山田町原野	312,657	山林、田、 湖池、原野	国	-	2,302,544,592	鉄筋コンクリート	5階	8,455	33年	国	-	-
23 福岡船員保険健康福祉 センター (ヒルサイド久米)	福岡県久留米市山本町耳納1-1	25,056	田、雑種地	国	-	504,644,153	鉄骨鉄筋コンクリート	3階	5,549	9年	国	-	-

注1) 「相模路線価」の金額は、西暦(平成13年3月)の国有財産台帳価格改定の算定の基になっている相模路線価としている。(長行船舶補正率、裂方(二方)価格影響換算率による評価後の額)  
また、「固定資産税評価額」の金額は、西暦(平成13年3月)の国有財産台帳価格改定の算定の基になっている当該施設が所在する市区町村長に設定依頼して得た際の固定資産税評価額としている。

注2) 「22 船員保険総合福祉センター」の「固定資産税評価額」の金額は、平成15年度末現在の国有財産台帳価格を計上している。  
(船員保険総合福祉センターの国有財産台帳価格改定は、路線価や版の固定資産税評価額を基に決定していないため。)

注3) 大沢船員保険会館、大洗船員保険会館、崎子船員保険会館及び箱根船員保険会館の土地については、地方公共団体等の所有であるため「地目」説、「相模路線価」相及び「固定資産税評価額」は計上していない。