

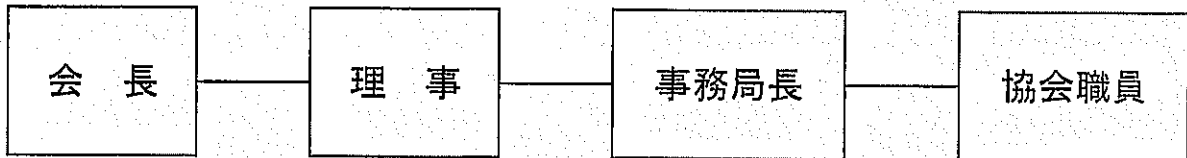
各都道府県の（財）社会保険協会について

1. 組織 . . . 別紙 1
2. 主な出資者 . . . 設立後 40 年以上が経過しており詳細は不明。
3. 役員構成 . . . 別紙 2
(15. 10. 1 現在)
4. 設立時期 . . . 別紙 3
5. 人数 . . . 別紙 3
(15. 10. 1 現在)
6. 業務内容 . . .
 - ①被保険者等の福祉増進及び健康保持増進に関する事業
 - ②社会保険制度の普及、発展に寄与する事業
 - ③社会保険制度に関する調査研究等の事業
 - ④国から委託を受けて行う事業
 - ⑤前各号に掲げるもののほか、この法人の目的を達成するために必要な事業

(15 年度決算)
7. 委託関係 . . .
 - ①健康づくり事業等委託費
 - ②在宅介護支援事業委託費
 - ③一次予防を中心とした健康づくり事業等委託費
 - ④社会保険総合健康管理推進事業委託費
 - ⑤医療保険カード実験事業委託費 ((財) 熊本県社会保険協会のみ)

(15 年度決算)

各都道府県の(財)社会保険協会の標準的な組織図



(別紙2)

各都道府県の(財)社会保険協会
役員名簿(平成15年10月1日現在)

| 役職 | 氏名 | 常勤・非常勤 | 備考 |
|------|--------|--------|----|
| 会長 | 梶山 義夫 | 非常勤 | |
| 副会長 | 藤井 敬一 | 非常勤 | |
| 副会長 | 畑山 一之 | 非常勤 | |
| 専務理事 | 園部 明 | 常勤 | |
| 常務理事 | 若井 清一 | 常勤 | |
| 常務理事 | 柴田 勉 | 常勤 | |
| 常務理事 | 菊川 徳弥 | 常勤 | |
| 理事 | 宮嶋 政幸 | 非常勤 | |
| 理事 | 石原 昭一 | 非常勤 | |
| 理事 | 岡田 英雄 | 非常勤 | |
| 理事 | 松田 忠男 | 非常勤 | |
| 理事 | 栗林 定徳 | 非常勤 | |
| 理事 | 嶋 宏 | 非常勤 | |
| 理事 | 関野 孝志 | 非常勤 | |
| 理事 | 平尾 一彌 | 非常勤 | |
| 理事 | 中島 信一郎 | 非常勤 | |
| 理事 | 山本 弘二 | 非常勤 | |
| 理事 | 緑川 晃 | 非常勤 | |
| 理事 | 村上 純一 | 非常勤 | |
| 理事 | 浅井 浩 | 非常勤 | |
| 監事 | 平川 儀弘 | 非常勤 | |
| 監事 | 田中 梅二 | 非常勤 | |

| 役職 | 氏名 | 常勤・非常勤 | 備考 |
|------|--------|--------|----|
| 会長 | 佐藤 昇 | 非常勤 | |
| 副会長 | 新山 博昭 | 非常勤 | |
| 副会長 | 佐藤 晃司 | 非常勤 | |
| 副会長 | 角本 幸太郎 | 非常勤 | |
| 専務理事 | 中村 昌登 | 常勤 | |
| 常務理事 | 渡辺 睦人 | 非常勤 | |
| 常務理事 | 池田 隆雄 | 非常勤 | |
| 理事 | 横田 勝弘 | 非常勤 | |
| 理事 | 阿部 吉平 | 非常勤 | |
| 理事 | 大原 公一郎 | 非常勤 | |
| 理事 | 山岸 昌平 | 非常勤 | |
| 理事 | 石田 康正 | 非常勤 | |
| 理事 | 七尾三郎兵衛 | 非常勤 | |
| 理事 | 稲本 純一 | 非常勤 | |
| 理事 | 大信田 弘 | 非常勤 | |
| 理事 | 大矢 武 | 非常勤 | |
| 理事 | 泉山 元 | 非常勤 | |
| 理事 | 田島 一史 | 非常勤 | |
| 理事 | 竹林 秋雄 | 非常勤 | |
| 理事 | 三和 満 | 非常勤 | |
| 理事 | 中村 勝年 | 非常勤 | |
| 理事 | 竹内 義浩 | 非常勤 | |
| 理事 | 永澤 連次 | 非常勤 | |
| 理事 | 宮腰 陽一 | 非常勤 | |
| 理事 | 西谷 春衛 | 非常勤 | |
| 理事 | 馬場 博一 | 非常勤 | |
| 理事 | 岡崎 正三 | 非常勤 | |
| 監事 | 蝦名 文昭 | 非常勤 | |
| 監事 | 工藤 恭裕 | 非常勤 | |

| 役職 | 氏名 | 常勤・非常勤 | 備考 |
|------|---------|--------|----|
| 会 長 | 永 野 勝 美 | 非常勤 | |
| 副会長 | 村 井 良 隆 | 非常勤 | |
| 常務理事 | 三 澤 優 | 常勤 | |
| 理 事 | 矢 佐 俊 幸 | 非常勤 | |
| 理 事 | 川 村 宗 生 | 非常勤 | |
| 理 事 | 佐々木 完 治 | 非常勤 | |
| 理 事 | 遠 山 美 知 | 非常勤 | |
| 理 事 | 村 上 誠 一 | 非常勤 | |
| 理 事 | 小 林 寛 治 | 非常勤 | |
| 理 事 | 依 田 養 一 | 非常勤 | |
| 理 事 | 菅 原 康 民 | 非常勤 | |
| 理 事 | 近 藤 武 則 | 非常勤 | |
| 理 事 | 菊 地 幸 一 | 非常勤 | |
| 理 事 | 宮 澤 一 郎 | 非常勤 | |
| 理 事 | 高 橋 駿 介 | 非常勤 | |
| 理 事 | 阿 部 莊 介 | 非常勤 | |
| 監 事 | 佐 藤 安 紀 | 非常勤 | |
| 監 事 | 箱 崎 安 弘 | 非常勤 | |

| 役職 | 氏名 | 常勤・非常勤 | 備考 |
|------|--------|--------|--------------|
| 理事長 | 勝股 康行 | 非常勤 | |
| 専務理事 | 佐々木 郁郎 | 常 勤 | 元宮城社会保険事務局次長 |
| 理 事 | 新田目 倅造 | 非常勤 | |
| 理 事 | 高木 健介 | 非常勤 | |
| 理 事 | 加藤 潤一 | 非常勤 | |
| 理 事 | 佐々木 康彦 | 非常勤 | |
| 理 事 | 上田 隆 | 非常勤 | |
| 理 事 | 斎藤 昭 | 非常勤 | |
| 理 事 | 千葉 博男 | 非常勤 | |
| 理 事 | 西井 弘 | 非常勤 | |
| 理 事 | 村瀬 勝 | 非常勤 | |
| 理 事 | 三友 紀男 | 非常勤 | |
| 理 事 | 野村 満 | 非常勤 | |
| 理 事 | 伊藤 俊明 | 非常勤 | |
| 理 事 | 紺野 忠雄 | 非常勤 | |
| 理 事 | 千田 和弘 | 非常勤 | |
| 理 事 | 藤村 重文 | 非常勤 | |
| 理 事 | 阿部 久壽 | 非常勤 | |
| 理 事 | 小野寺 浩一 | 非常勤 | |
| 理 事 | 阿部 達夫 | 非常勤 | |
| 理 事 | 佐藤 亮輔 | 非常勤 | |
| 理 事 | 畠山 喜勝 | 非常勤 | |
| 理 事 | 木戸 和夫 | 非常勤 | |
| 理 事 | 鈴木 彦太 | 非常勤 | |
| 理 事 | 水野 正志 | 非常勤 | |
| 監 事 | 池田 貫一 | 非常勤 | |
| 監 事 | 大槻 秀樹 | 非常勤 | |
| 監 事 | 及川 光雄 | 非常勤 | |

| 役職 | 氏名 | 常勤・非常勤 | 備考 |
|------|--------|--------|----|
| 会長 | 渡邊 靖彦 | 非常勤 | |
| 副会長 | 那波 伊四郎 | 非常勤 | |
| 副会長 | 相澤 隆一 | 非常勤 | |
| 副会長 | 伊藤 辰郎 | 非常勤 | |
| 副会長 | 伊藤 恒 | 非常勤 | |
| 専務理事 | 高橋 良策 | 常勤 | |
| 常務理事 | 湊 操 | 常勤 | |
| 理事 | 坂本 正明 | 非常勤 | |
| 理事 | 大井 永吉 | 非常勤 | |
| 理事 | 佐藤 勝司 | 非常勤 | |
| 理事 | 佐藤 暢男 | 非常勤 | |
| 理事 | 竹村 雅行 | 非常勤 | |
| 理事 | 河田 重夫 | 非常勤 | |
| 理事 | 兼子 士朗 | 非常勤 | |
| 理事 | 菅原 和夫 | 非常勤 | |

| 役職 | 氏名 | 常勤・非常勤 | 備考 |
|------|--------|--------|----|
| 会 長 | 原田 孝一 | 非常勤 | |
| 副会長 | 大沼八右衛門 | 非常勤 | |
| 副会長 | 植木 清之 | 非常勤 | |
| 副会長 | 佐藤 良吉 | 非常勤 | |
| 副会長 | 涌井 次一 | 非常勤 | |
| 副会長 | 鈴木 俊幸 | 非常勤 | |
| 副会長 | 丹羽 厚悦 | 非常勤 | |
| 専務理事 | 仲野 邦彦 | 常 勤 | |
| 理 事 | 半田 春吉 | 非常勤 | |
| 理 事 | 山本 惣一 | 非常勤 | |
| 理 事 | 船橋 征吾 | 非常勤 | |
| 理 事 | 本山 彌 | 非常勤 | |
| 理 事 | 前田 直巳 | 非常勤 | |
| 理 事 | 平岡 雄司 | 非常勤 | |
| 理 事 | 富沢 吉美 | 非常勤 | |
| 理 事 | 梅津 伊兵衛 | 非常勤 | |
| 理 事 | 横沢 芳樹 | 非常勤 | |
| 理 事 | 大類 伸一 | 非常勤 | |
| 理 事 | 片桐 国男 | 非常勤 | |
| 理 事 | 澤井 誠介 | 非常勤 | |
| 理 事 | 小関 善久 | 非常勤 | |
| 監 事 | 西村 宣真 | 非常勤 | |
| 監 事 | 三上 智董 | 非常勤 | |

| 役職 | 氏名 | 常勤・非常勤 | 備考 |
|---------|---------|--------|----|
| 会 長 | 末 次 博 | 非 常 勤 | |
| 副 会 長 | 笠 原 賢 二 | 非 常 勤 | |
| 副 会 長 | 半 澤 幸 一 | 非 常 勤 | |
| 副 会 長 | 竹 田 秀 | 非 常 勤 | |
| 副 会 長 | 早 川 涌 吉 | 非 常 勤 | |
| 副 会 長 | 小 野 利 廣 | 非 常 勤 | |
| 理 事 | 武 藤 孝 志 | 非 常 勤 | |
| 理 事 | 佐久間 啓 | 非 常 勤 | |
| 理 事 | 大 平 栄 司 | 非 常 勤 | |
| 理 事 | 竹 俣 雄 介 | 非 常 勤 | |
| 理 事 | 小野田 英 雄 | 非 常 勤 | |
| 理 事 | 藤 田 祐太郎 | 非 常 勤 | |
| 専 務 理 事 | 玉 川 英 夫 | 常 勤 | |
| 常 務 理 事 | 大 堀 重 昭 | 常 勤 | |
| 常 務 理 事 | 小手森 良 典 | 常 勤 | |
| 常 務 理 事 | 渡 辺 一 郎 | 常 勤 | |

| 役職 | 氏名 | 常勤・非常勤 | 備考 |
|------|--------|--------|----|
| 会長 | 阿部 一治 | 非常勤 | |
| 常務理事 | 岩澤 宣夫 | 常 勤 | |
| 常務理事 | 大和 義一 | 常 勤 | |
| 理 事 | 平岩 道安 | 非常勤 | |
| 理 事 | 栗原 義一 | 非常勤 | |
| 理 事 | 前田 光弘 | 非常勤 | |
| 理 事 | 吉田 健彦 | 非常勤 | |
| 理 事 | 半田 純一 | 非常勤 | |
| 理 事 | 山木 敬一 | 非常勤 | |
| 理 事 | 保坂 正次 | 非常勤 | |
| 理 事 | 塚田 英一郎 | 非常勤 | |
| 理 事 | 小野 亨 | 非常勤 | |
| 理 事 | 早乙女 勇 | 非常勤 | |
| 理 事 | 福内 靖男 | 非常勤 | |
| 理 事 | 安藤 有一 | 非常勤 | |
| 理 事 | 吉澤 慎太郎 | 非常勤 | |
| 理 事 | 小林 芳憲 | 非常勤 | |
| 理 事 | 佐々木 哲二 | 非常勤 | |
| 理 事 | 金谷 輝雄 | 非常勤 | |
| 理 事 | 山口 侑男 | 非常勤 | |
| 監 事 | 菊地 章 | 非常勤 | |
| 監 事 | 藤井 昌一 | 非常勤 | |

| 役職 | 氏名 | 常勤・非常勤 | 備考 |
|-------|-----------|--------|----|
| 会 長 | 小 淵 光 平 | 非常勤 | |
| 副 会 長 | 佐 田 武 夫 | 非常勤 | |
| 副 会 長 | 阿 部 文 雄 | 非常勤 | |
| 副 会 長 | 横 田 英 一 | 非常勤 | |
| 副 会 長 | 落 合 完 男 | 非常勤 | |
| 常務理事 | 町 田 久 雄 | 常 勤 | |
| 理 事 | 小田川 真 也 | 非常勤 | |
| 理 事 | 近 藤 斗 茂 聖 | 非常勤 | |
| 理 事 | 岡 田 恒 二 | 非常勤 | |
| 理 事 | 日 野 昇 | 非常勤 | |
| 理 事 | 山 口 秀 夫 | 非常勤 | |
| 理 事 | 田 中 利 昭 | 非常勤 | |
| 理 事 | 磯 貝 敏 夫 | 非常勤 | |
| 理 事 | 角 田 芳 雄 | 非常勤 | |
| 監 事 | 田 口 勝 彦 | 非常勤 | |
| 監 事 | 加 藤 二 郎 | 非常勤 | |
| 監 事 | 大 島 義 一 郎 | 非常勤 | |
| 監 事 | 萩 原 宏 俊 | 非常勤 | |
| 監 事 | 福 島 賢 治 | 非常勤 | |

| 役職 | 氏名 | 常勤・非常勤 | 備考 |
|--------|--------|--------|-----------------|
| 会長 | 永野 健 | 非常勤 | |
| 副会長 | 加藤 信雄 | 非常勤 | |
| 副会長 | 野口 節 | 非常勤 | |
| 専務理事 | 渦口 宗吉 | 常勤 | 元東京都福祉局社会保険管理部長 |
| 常務理事 | 島田 勇 | 常勤 | |
| 理事 | 古屋 克己 | 非常勤 | |
| 理事 | 新飯田 治男 | 非常勤 | |
| 理事 | 金光 秀郎 | 非常勤 | |
| 理事 | 佐藤 恭一郎 | 非常勤 | |
| 理事 | 辻本 京朔 | 非常勤 | |
| 理事 | 猿渡 智 | 非常勤 | |
| 理事 | 岡野 静男 | 非常勤 | |
| 理事 | 西見 元雄 | 非常勤 | |
| 理事 | 坂村 與志雄 | 非常勤 | |
| 理事 | 文入 秀敏 | 非常勤 | |
| 理事 | 吉田 純 | 非常勤 | |
| 理事 | 阿部 誠治 | 非常勤 | |
| 理事 | 出堀 健夫 | 非常勤 | |
| 理事 | 清水 正男 | 非常勤 | |
| 理事 | 北野 行二 | 非常勤 | |
| 理事 | 伴 文康 | 非常勤 | |
| 理事 | 相馬 熊郎 | 非常勤 | |
| 理事 | 松原 俊男 | 非常勤 | |
| 理事 | 芳賀 敏晴 | 非常勤 | |
| 理事 | 引地 信孝 | 非常勤 | |
| 理事 | 榎本 四郎 | 非常勤 | |
| 理事 | 藤森 久明 | 非常勤 | |
| 理事 | 宇野 徹 | 非常勤 | |
| 理事 | 奥住 勝英 | 非常勤 | |
| 理事 | 高橋 勝寿 | 非常勤 | |
| 理事 | 岡崎 清英 | 非常勤 | |
| 理事 | 新井 千玖摩 | 非常勤 | |
| 理事 | 加藤 文和 | 非常勤 | |
| 学識経験理事 | 倉 禎二 | 常勤 | |
| 学識経験理事 | 三枝 昭裕 | 常勤 | |
| 学識経験理事 | 古屋 佳昭 | 常勤 | |
| 学識経験理事 | 岡部 龍也 | 常勤 | |
| 学識経験理事 | 武井 光昭 | 常勤 | |
| 学識経験理事 | 岩 征三 | 常勤 | |
| 監事 | 山口 雄司 | 非常勤 | |
| 監事 | 長田 潤一 | 非常勤 | |

| 役職 | 氏名 | 常勤・非常勤 | 備考 |
|-------|-------|--------|----|
| 会長理事 | 金子 仁 | 非常勤 | |
| 副会長理事 | 飯野 勝榮 | 非常勤 | |
| 理事 | 野崎 國昭 | 非常勤 | |
| 理事 | 松村 秀樹 | 非常勤 | |
| 理事 | 植木 康之 | 非常勤 | |
| 理事 | 崎山 興紀 | 非常勤 | |
| 理事 | 前田 清一 | 非常勤 | |
| 理事 | 根津 博 | 非常勤 | |
| 専務理事 | 関 一男 | 常 勤 | |
| 常務理事 | 山田 英機 | 非常勤 | |
| 常務理事 | 小川 一郎 | 非常勤 | |
| 監 事 | 岡村 繁 | 非常勤 | |
| 監 事 | 竹山 功 | 非常勤 | |

| 役職 | 氏名 | 常勤・非常勤 | 備考 |
|------|--------|--------|----|
| 会長 | 成田 尚武 | 非常勤 | |
| 副会長 | 桑名 博勝 | 非常勤 | |
| 副会長 | 常木 義雄 | 非常勤 | |
| 副会長 | 森野 泰夫 | 非常勤 | |
| 副会長 | 西田 明男 | 非常勤 | |
| 常務理事 | 馬場 孝 | 常勤 | |
| 理事 | 山崎 信義 | 非常勤 | |
| 理事 | 野村 正也 | 非常勤 | |
| 理事 | 蓮野 博 | 非常勤 | |
| 理事 | 小柴 伊七郎 | 非常勤 | |
| 理事 | 戸部 光伸 | 非常勤 | |
| 理事 | 幡 友三郎 | 非常勤 | |
| 理事 | 祖川 英彦 | 非常勤 | |
| 理事 | 米澤 宏二 | 非常勤 | |
| 理事 | 江田 義治 | 非常勤 | |
| 監事 | 加藤 幸治 | 非常勤 | |
| 監事 | 永原 善巳 | 非常勤 | |
| 監事 | 鶴谷 武信 | 非常勤 | |

| 役職 | 氏名 | 常勤・非常勤 | 備考 |
|------|--------|--------|----|
| 会長 | 滝口哲夫 | 非常勤 | |
| 副会長 | 小澤建雄 | 非常勤 | |
| 副会長 | 細田一男 | 非常勤 | |
| 副会長 | 大宮山磐 | 非常勤 | |
| 副会長 | 長澤利久 | 非常勤 | |
| 常務理事 | 田中正博 | 常 勤 | |
| 理事 | 柳本孝雄 | 非常勤 | |
| 理事 | 加藤欽一 | 非常勤 | |
| 理事 | 井上 元 | 非常勤 | |
| 理事 | 佐々木満里子 | 非常勤 | |
| 理事 | 渡辺良信 | 非常勤 | |
| 理事 | 新井篤美 | 非常勤 | |
| 理事 | 飯田龍一 | 非常勤 | |
| 理事 | 野口英一 | 非常勤 | |
| 理事 | 遠藤和治 | 非常勤 | |
| 理事 | 矢澤勝太 | 非常勤 | |
| 理事 | 雨宮康夫 | 非常勤 | |
| 理事 | 松野久雄 | 非常勤 | |
| 理事 | 中里賢次 | 非常勤 | |
| 理事 | 中村文夫 | 非常勤 | |
| 理事 | 岩下七六 | 非常勤 | |
| 理事 | 北原兵庫 | 非常勤 | |
| 理事 | 小泉孝範 | 非常勤 | |
| 理事 | 渡邊 彬 | 非常勤 | |
| 理事 | 小野勝彦 | 非常勤 | |
| 監事 | 小澤照彦 | 非常勤 | |
| 監事 | 岩間英雄 | 非常勤 | |