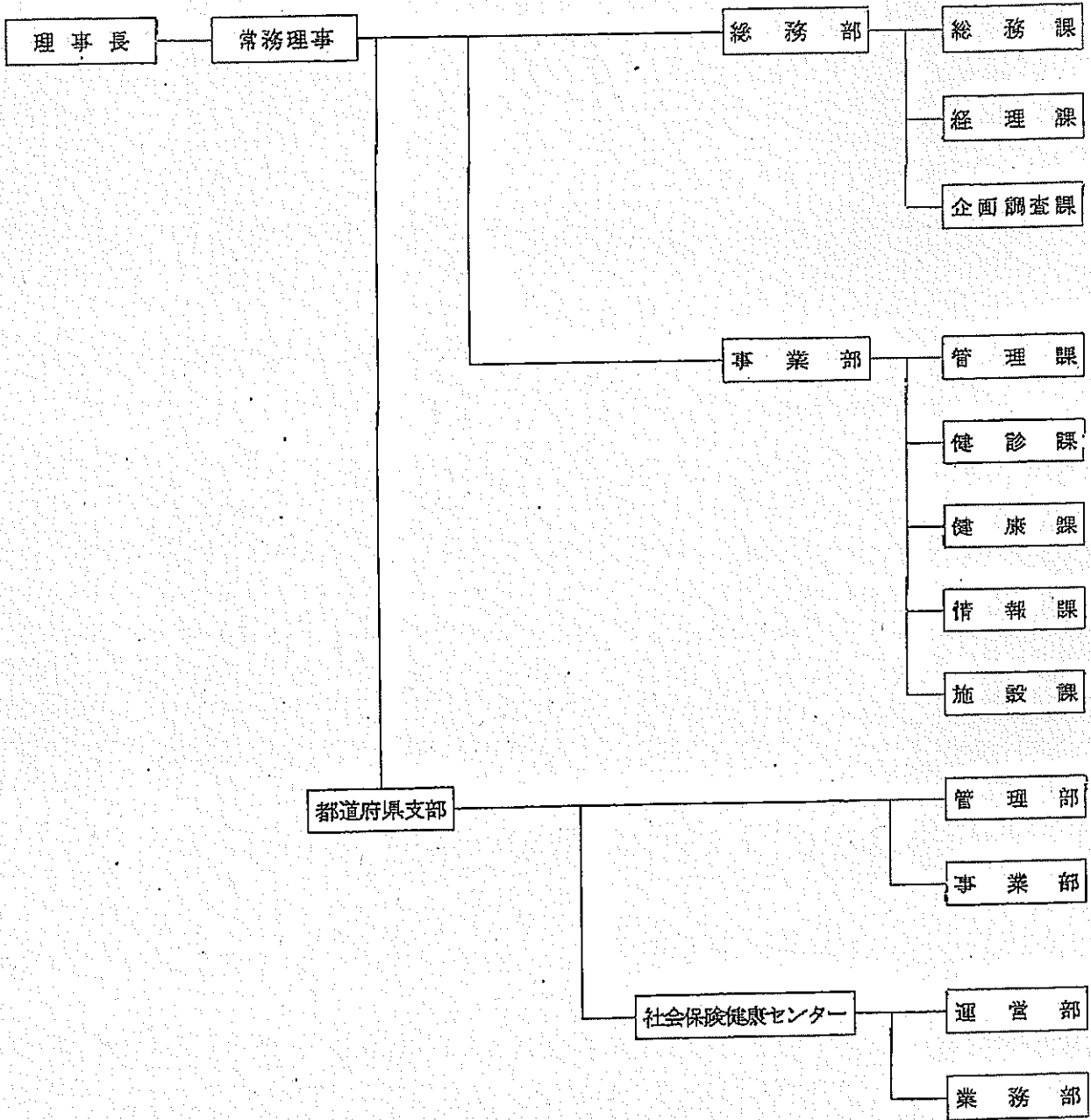


## (財) 社会保険健康事業財団について

1. 組織 . . . 別紙 1  
(15.10.1 現在)
2. 主な出資者 . . . (財) 厚生年金事業振興団、(社) 全国社会保険協会連合会、(財) 船員保険会、(社) 全国国民年金福祉協会連合会
3. 役員構成 . . . 別紙 2  
(15.10.1 現在)
4. 設立時期 . . . 平成 2 年 4 月
5. 人数 . . . ①役員数 11名  
(15.10.1 現在) ②職員数 941名
6. 業務内容 . . . ①生活習慣病予防健診事業の実施  
(15 年度決算) ②社会保険健康センター事業の実施  
③社会保険健康づくりセンター事業の実施  
④機関誌、広報誌等の広報出版事業  
⑤その他社会保険制度の円滑な運営に必要な事業
7. 委託関係 . . . ①生活習慣病予防健診事業委託費  
(15 年度決算) ②健康づくり事業委託費

(財) 社会保険健康事業組合組織図

平成15年10月1日現在



社会保険健康事業財団役員名簿

平成15年10月1日現在

職名	氏名	区分	現職	備考
理事長	金子 洋	常勤	財団法人社会保険健康事業財団理事長	元社会保険業務センター所長
常務理事	武舎 信之	常勤	財団法人社会保険健康事業財団常務理事	元社会保険庁保険指導課長
理事	谷 修一	非常勤	国際医療福祉大学学長	元厚生省健康政策局長
理事	大谷 麗二	非常勤	芝浦船員保険診療所所長	
理事	佐藤 哲夫	非常勤	弁護士	
理事	鈴木 咸	非常勤	東上通運株式会社代表取締役会長	
理事	鈴木 宣子	非常勤	保健師	
理事	瀬田 克孝	非常勤	社会保険中央総合病院名誉院長	
理事	大門 一夫	非常勤	徳力建設工業株式会社取締役会長	
監事	今泉 昭雄	非常勤	社会福祉法人日本肢体不自由児協会理事長	元社会保険庁長官官房参事官
監事	岩田 建治	非常勤	社団法人全国社会保険協会連合会参与	