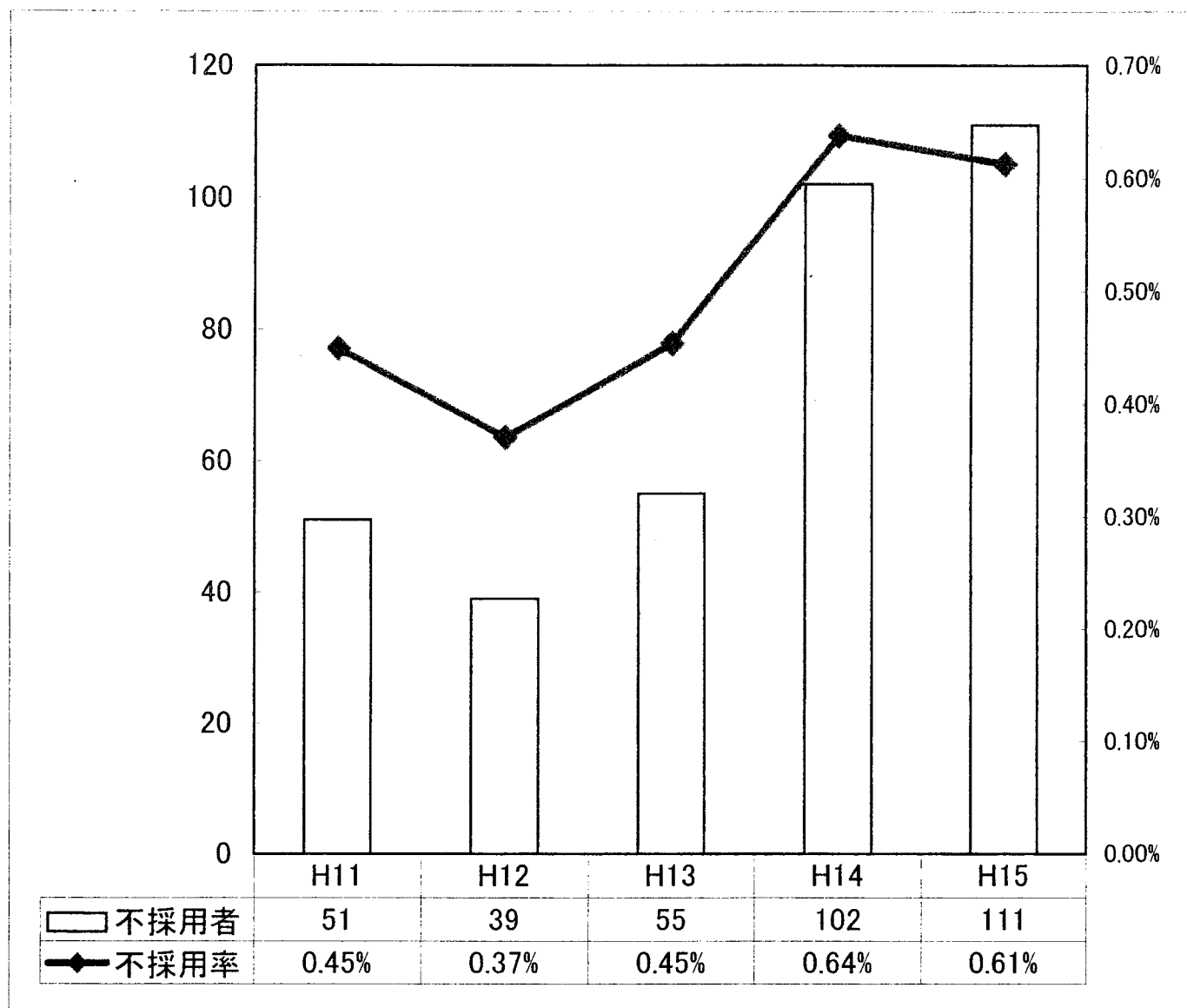


条件附採用期間中の不採用者及びその割合



条件附採用期間を経て正式採用とならなかった教諭等の数の推移

	9年度	10年度	11年度	12年度	13年度	14年度	15年度
不採用	0	0	0	1	1	4	1
依願退職	36	34	48	33	52	94	107
うち不採用決定者	—	—	—	—	—	(13)	(10)
うち病気による者	(6)	(5)	(11)	(5)	(14)	(15)	(10)
死亡	2	1	3	2	1	2	1
分限免職	1	1	0	0	0	0	0
懲戒免職	2	1	0	3	1	2	2
合計	41	37	51	39	55	102	111
採用者数全体	15,957	13,594	11,310	10,517	12,106	15,980	18,107

※ 平成13年度以前においては、不採用の決定を受けて依願退職をした者の数は調査していない。