

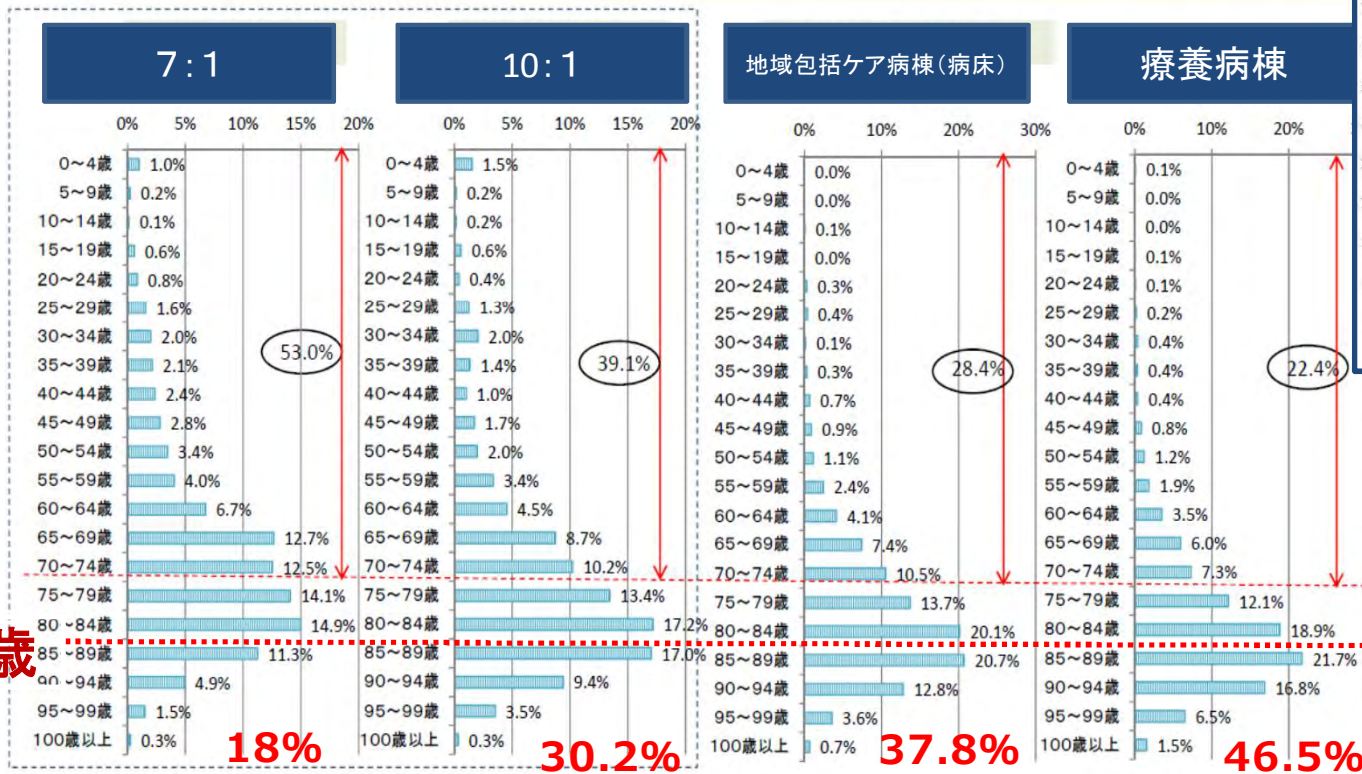


# 全国で同様の状況になりつつある

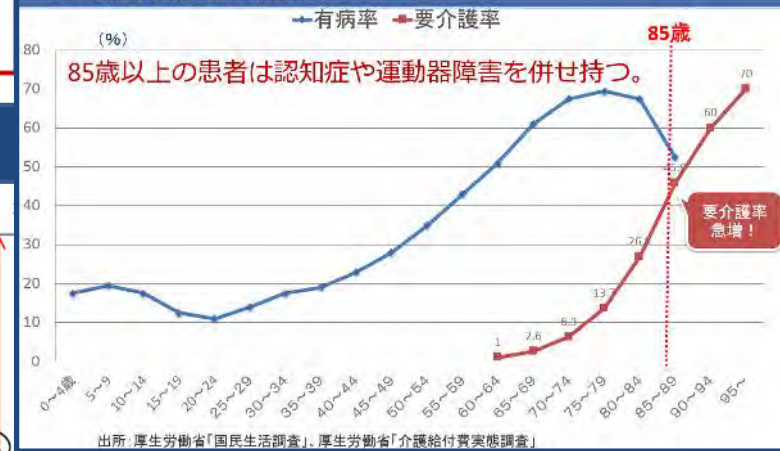
一般病棟（7対1、10対1）入院患者の年齢階級別分布

診調組 入-1  
29.6.7

○ 一般病棟(7対1)の入院患者の年齢分布をみると、他の区分と比較して74歳以下の患者の占める割合が多い。



## 医療・介護の需要



出典:平成28年度入院医療等の調査(患者票)

7