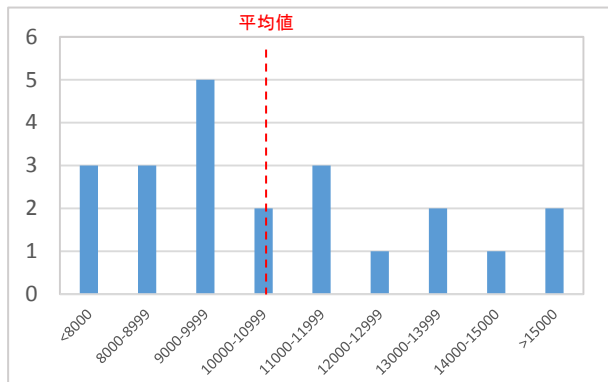


I 国内における農業資材の供給に関する調査（被覆資材）

トンネル用資材

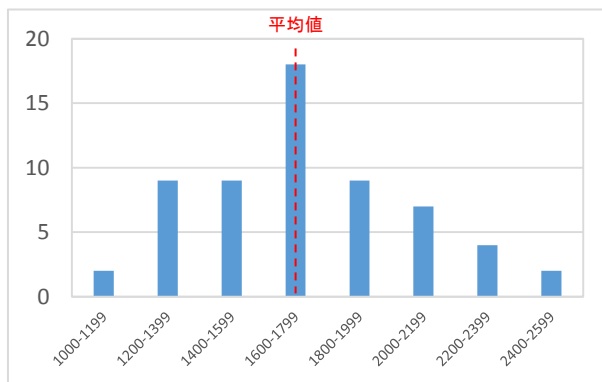
通常価格4,298円～17,496円
(平均価格/10,594、回答数：22)



材質：農ビ
厚さ：0.05mm
幅×長さ：185cm×100m
その他：穴無し

マルチ用資材（幅95cm）

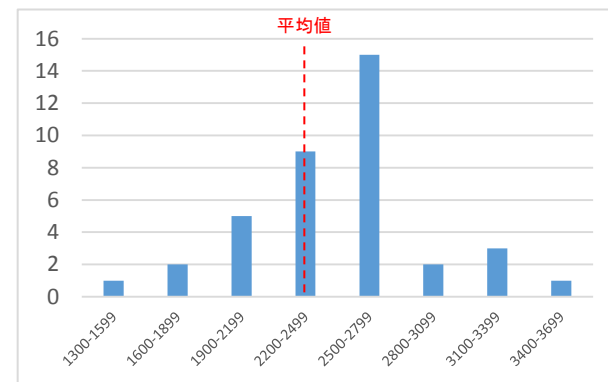
通常価格1,078円～2,473円
(平均価格/1,729円、回答数：60)



材質：農ポリ（黒）
厚さ：0.02mm
幅×長さ：95cm×200m

マルチ用資材（幅135cm）

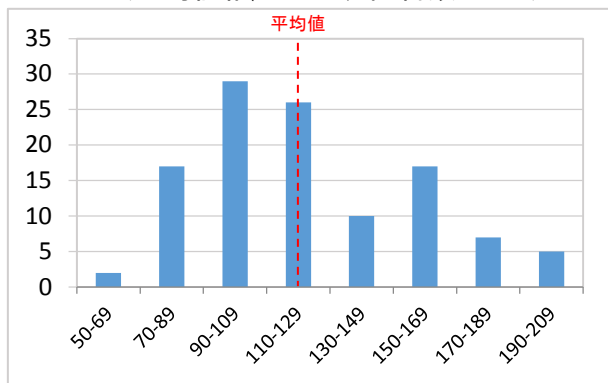
通常価格1,426円～3,564円
(平均価格/2,499円、回答数：38)



材質：農ポリ（黒）
厚さ：0.02mm
幅×長さ：135cm×200m

ハウス用資材（農ビ）

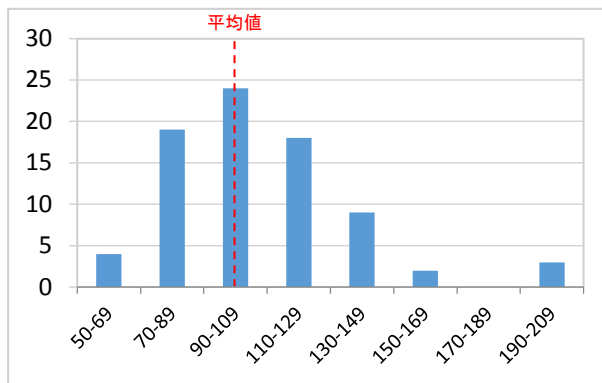
通常価格62円～205円
(平均価格/123円、回答数：113)



厚さ：0.1mm
平米当たり

ハウス用資材（農PO）

通常価格59円～204円
(平均価格/108円、回答数：79)



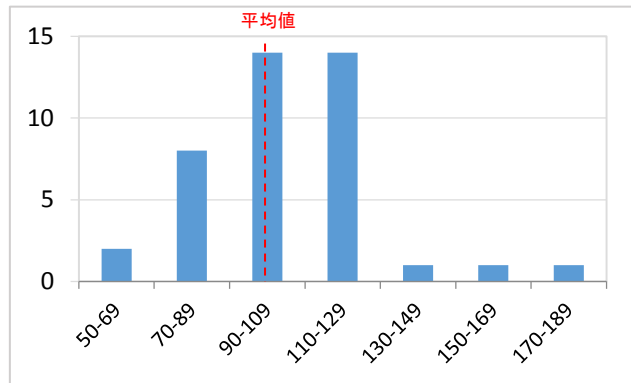
厚さ：0.1mm
平米当たり

I 国内における農業資材の供給に関する調査（段ボール）

段ボール（ダイコン用）

通常価格59円～179円

（平均価格/105円、回答数：41）

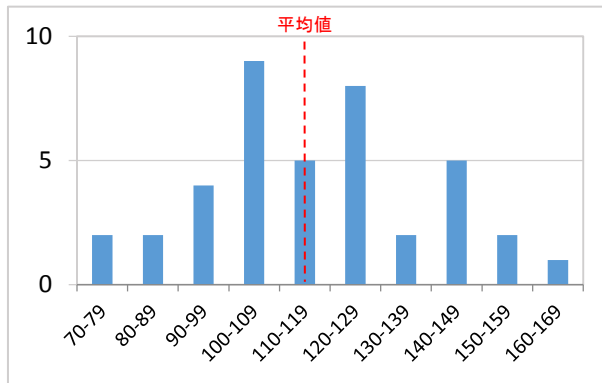


長さ：520-580
幅：334-360
深さ：140-198 (mm)

段ボール（キャベツ用）

通常価格77円～167円

（平均価格/117円、回答数：40）



長さ：535-600
幅：330-370
深さ：165-195 (mm)

I 国内における農業資材の供給に関する調査（農業機械・配合飼料）

- ・ 農業機械については、トラクターの100～140馬力クラスやコンバインのメーカー希望小売価格に大きな幅がある。
- ・ 配合飼料については、主な畜種ごとの飼料価格について調査を実施。各対象畜種とも購入価格に大きな幅がある。

【農業機械】

（単位：円／台）

規格		メーカー希望小売価格 [最小価格～最大価格]
トラクター	約25psクラス	2,205,360～2,430,000
	30ps～50psクラス	5,007,960～6,064,200
	50ps～60psクラス	6,422,760～6,722,680
	100ps～140psクラス	8,618,400～16,200,000
コンバイン	3条刈り	3,834,000～5,994,000
	4条刈り	7,560,000～8,024,400
	6条刈り	15,120,000～16,556,400

※ 農業機械については、販売店の小売価格がメーカーの希望小売価格を参考として設定されているため、国内の主要農業機械メーカー4社が取り扱っているトラクター、コンバインについて各規格ごとのメーカー希望小売価格の調査を実施（平成30年2月）。

※ 調査対象は、各規格（馬力、条数）における各社の最も販売台数が多い型式のベースグレード（ロータリーは無し）。

【配合飼料】

（単位：円／トン）

畜種	購入価格 [最小価格～最大価格（平均価格）]
成鶏（採卵鶏）	35,208～68,904（49,012）
ブロイラー	39,960～70,134（51,749）
乳牛	39,300～70,794（58,198）
肉牛肥育	37,800～68,305（50,990）
肉牛繁殖	42,552～75,542（60,025）
肉豚肥育	30,700～61,970（47,796）

※ 配合飼料については、飼料の供給ルートが多様であるため、畜産経営者314戸に対して、配合飼料の購入価格に係るアンケート調査を実施（回答数305戸、平成30年2月）。

I 国内における農業資材の供給に関する調査（農業用ハウス）

- ・ ポリオレフィン系（農PO）フィルム張パイプハウス及び耐候性ハウスについて、調査を実施。双方ともに本体価格（施工費込み）に大きな幅がある。

【農業用ハウス】

（単位：千円/10a）

規格	本体価格 【最小価格～最大価格（平均価格）】
パイプハウス※1 農POフィルム張、パイプ径19.1～31.8mm	3,275～18,056（8,411）
耐候性ハウス※2 耐風速50m/s（最大）	8,720～37,742（18,733）

※1 パイプハウスについては、自社で資材販売から施工まで行う農業資材販売店19店舗に対して、各店において最も多く設置されたハウスの本体価格（設置費込み）について電話での聞き取りによるアンケート調査を実施（回答数11店舗、平成30年2月）。開口部や軒高の違いにより、パイプ径や肉厚、本数等が異なる。

※2 耐候性ハウスについては、耐風速などの耐候性基準を満たすハウスとして、H29年度に国庫補助事業で設置されたハウス29件の価格を取りまとめ。耐風速が同じハウスでも開口部や軒高の違いにより、使用する鋼材の種類や本数、また地盤により基礎の深さ等が異なる。