



水産流通イノベーション

2017年11月6日



We will design a regional
Creative network.

CSN 地方創生ネットワーク株式会社



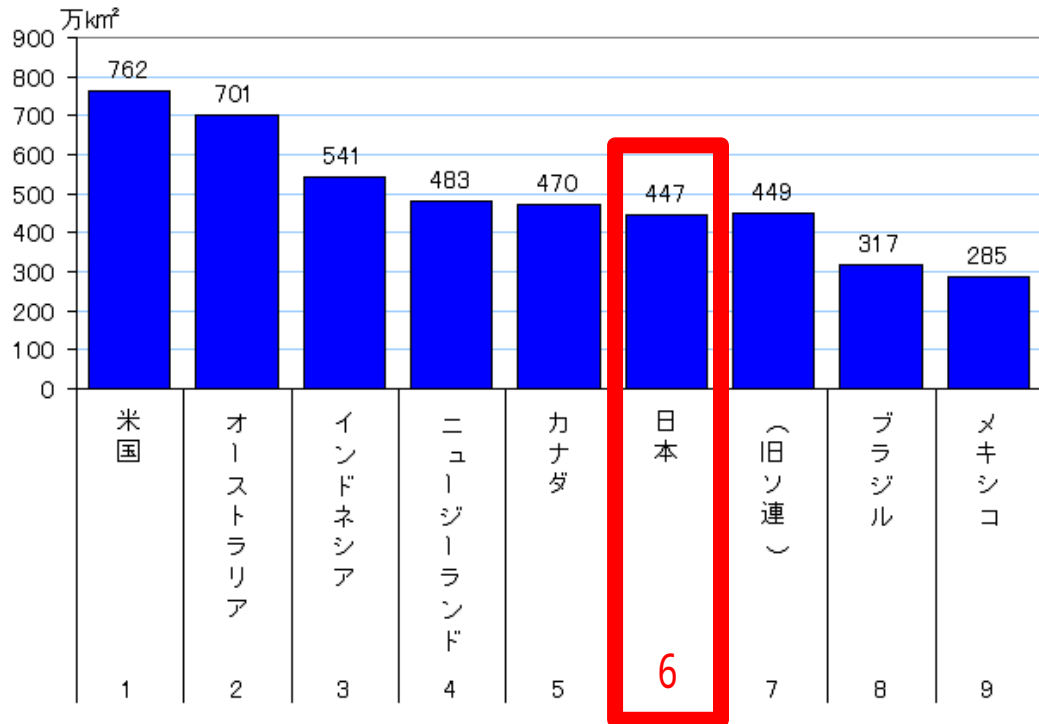


国土面積の約12倍
 (国土面積約38万km²)
 (EEZ約405万km²)

世界第6位

出典:海上保安庁ホームページ

世界の排他的経済水域面積ランキング



順位 200海里体積【百万km³】

1	アメリカ	33.8
2	オーストラリア	18.2
3	キリバス	16.4
4	日本	15.8
5	インドネシア	12.7
6	チリ	12.5
7	ミクロネシア	11.7
8	ニュージーランド	11.4
9	フィリピン	10.7
10	ブラジル	10.5

(注) 領海と排他的経済水域を合わせた管轄海域の面積を示した。日本以外は1972年のアメリカ国務省資料「Limits in the Seas—Theoretical Areal Allocations of Seabed to Coastal States」(全訳「海洋産業研究資料」, 通巻第59号, 1975)に基づくデータ。旧ソ連については、その後独立したバルト海・黒海・カスピ海に面している共和国分が含まれているほか、米国務省データにはロシアの実効支配を理由に日本領土である北方四島の周辺海域分も含まれている。したがって、現ロシアの管轄海域面積は日本よりも小さくなると判断。なお、日本の管轄海域面積は「長井俊夫(1996), 新しい領海関係法と水路部のかかわり(水路, 99, 2-14)」による。

(資料) シップ・アンド・オーシャン財団「海洋白書2004創刊号」

世界有数の資源量を持ちながらなぜ衰退？



リマン海流

親潮

対馬海流

世界大三漁場

対馬海流 黒潮

3,900種類以上の
の
魚貝類が生息

漁業が儲からない二つの問題

Tokyo Haneda Market

羽田市場



国産サバ輸出推移

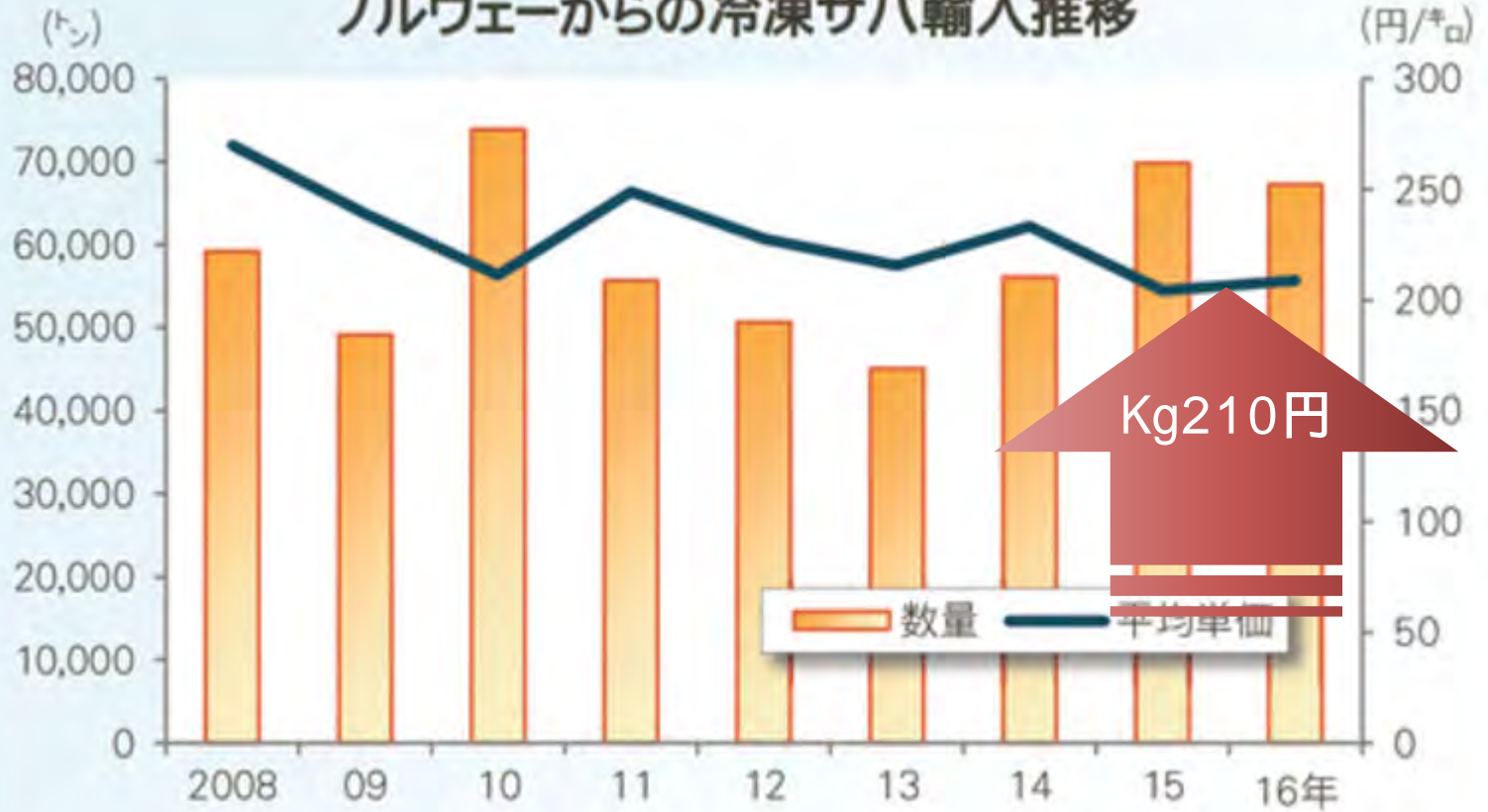


Kg95円

出典: みなと新聞

*財務省貿易統計より作成

ノルウェーからの冷凍サバ輸入推移



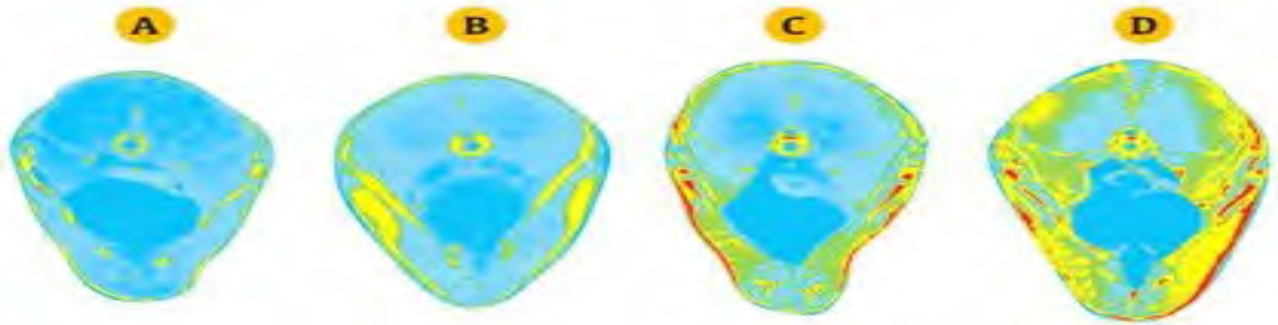
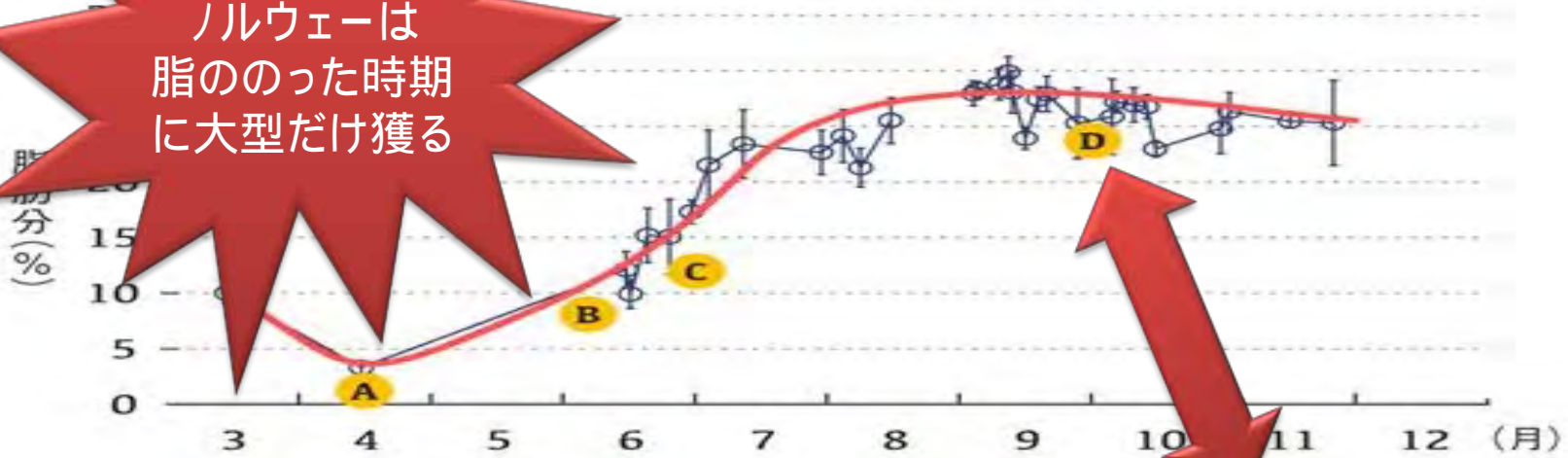
Kg210円

出典:みなと新聞

*財務省貿易統計より作成

ノルウェーサバの脂肪分推移表

ノルウェーは
脂ののった時期
に大型だけ獲る



(出所) ノルウェー青物漁業協同組合

水産流通3つの問題点



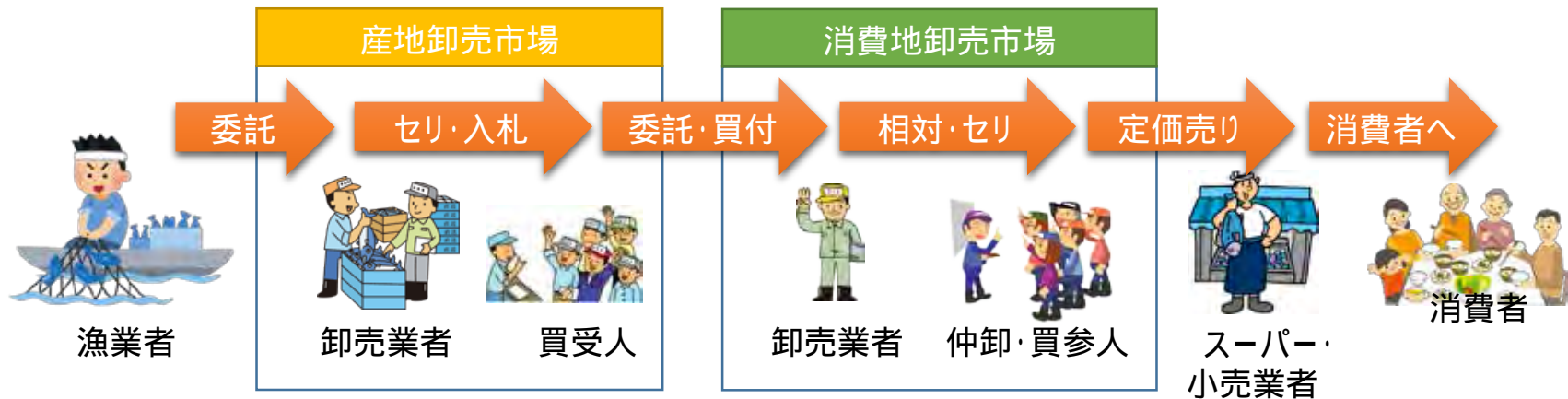
① 複雑な流通経路

Tokyo Haneda Market
羽田市場



いくつかの業者の手を経
由することで、その都度
手数料や経費が上乗せ
される

2つの市場を経由するの
で時間も余計にかかって
鮮度を落として魚の価値
を下げてしまう

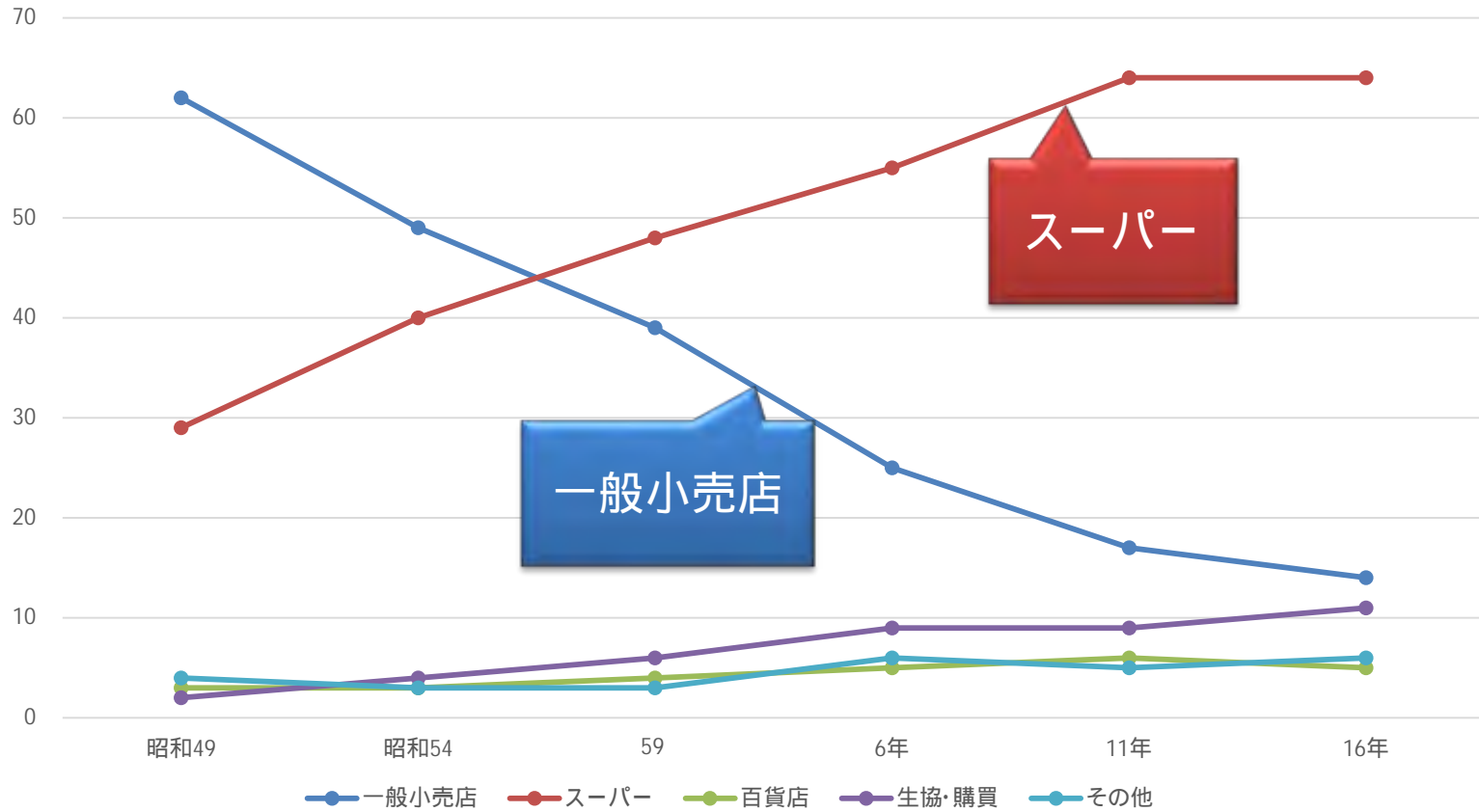


②セリ取引から相対取引へ

Tokyo Haneda Market
羽田市場



消費者の魚介類購入先の変化



資料:総務省「全国消費実態調査」(2人以上の世帯、全国、金額の割合)

③時代遅れの休業日設定



魚は何曜日が一番売れる？

魚が最も売れる時期は？

業界唯一のトレーサビリティ

Tokyo Haneda Market

羽田市場



トレーサビリティ

いつ？ 水揚げ日

だれが？ 漁協名、船名、漁師名

どこで？ 漁獲水域名、水揚げ漁港名

どのように？ 定置網、延縄、釣り、底曳き

日本初の水産物トレーサビリティを確立！

- 1 マツカワガレイ(小)/北海道/根室/根室漁協/刺網/
- 2 釣りカツオ/静岡/沼津/沼津港/釣り/御前崎近海
- 3 活メ天然マダイ/静岡/由比/由比港漁協/倉沢定置網/
- 4 大マアジ/静岡/沼津/内浦漁協/久保田定置網/
- 5 マナカツオ/福岡/志賀島/福岡市漁協志賀島支所/大敷定
- 6 アオハタ(小)/福岡/西浦/福岡市漁協西浦支所/吾智網/
- 7 釣りメイチダイ/長崎/五島/五島漁協 岐宿支所/釣り/
- 8 ヨコスジフエダイ(中小)/福岡/宮浦/福岡市漁協唐泊支

ラベルに魚種名、産地、漁法、船名、漁師

名称： 014_超速鮮魚ボックス 平和堂 大阪生鮮センター 御中

原材料名： マツカワガレイ(小)(北海道/根室),釣りカツオ(静岡/沼津),活×天然マダイ(静岡/由比),大マアジ(静岡/沼津),マナカツオ(福岡/志賀島),アオハタ(小)(福岡/西浦),釣りメイチダイ(長崎/五島),ヨコスジフエダイ(中小)(福岡/宮浦)

業界初！天然魚に消費期限表示！

内容量： 8.44Kg

保存方法： 要冷蔵10℃以下

消費期限： 2016年09月07日

加工者： CSN地方創生ネットワーク(株)
東京都大田区羽田空港3-2-6



PP
紙