



写真一 1
遠洋まぐろ延縄漁船



写真一 2
遠洋カツオ一本釣漁船



写真一 3
海外まき網漁船



写真一4
大規模リニューアル工事漁船
木甲板下のデッキ
(木甲板を外した状態)



写真一5
大規模リニューアル工事漁船
漁具庫床のデッキ



写真一6
大規模リニューアル工事漁船
架設倉庫内の通風ダクト



写真一七
北欧トロール漁船
サロン



写真一八
北欧トロール漁船
食堂



写真一九
北欧トロール漁船
居室（1人部屋）



写真一10
北欧トロール漁船
居室（2人部屋）



写真一11
北欧トロール漁船
ジム



写真一12
北欧トロール漁船
操舵室



写真一13
北欧トロール漁船
操舵室



写真一14
北欧トロール漁船
ウィンチ操作盤 (操舵室内)



写真一15
北欧トロール漁船
船尾部



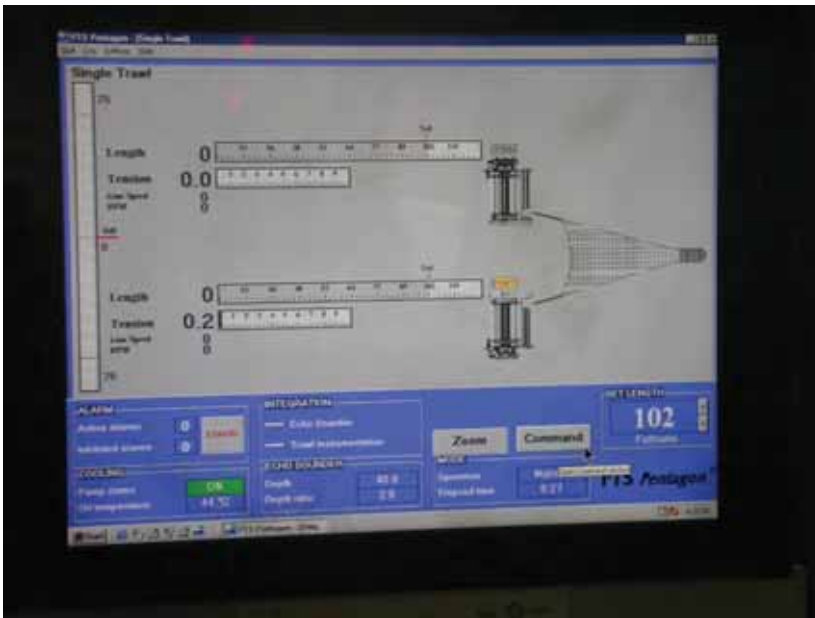
写真一16
北欧トロール漁船
コルトズル付プロペラ



写真一17
北欧トロール漁船
漁撈装置
電動ウィンチ等



写真一18
 北欧トロール漁船
 インバータ盤
 電動ウインチを制御する。



写真一19
 北欧トロール漁船
 オートトロール装置



写真一20
 北欧トロール漁船
 魚網監視装置



写真一21
北欧トロール漁船
魚網を監視するセンサー用の
船底ドーム



写真一22
北欧トロール漁船
清潔で自動化された加工場



写真一23
北欧トロール漁船
魚倉内のコンベア
周回型で昇降式となっている。