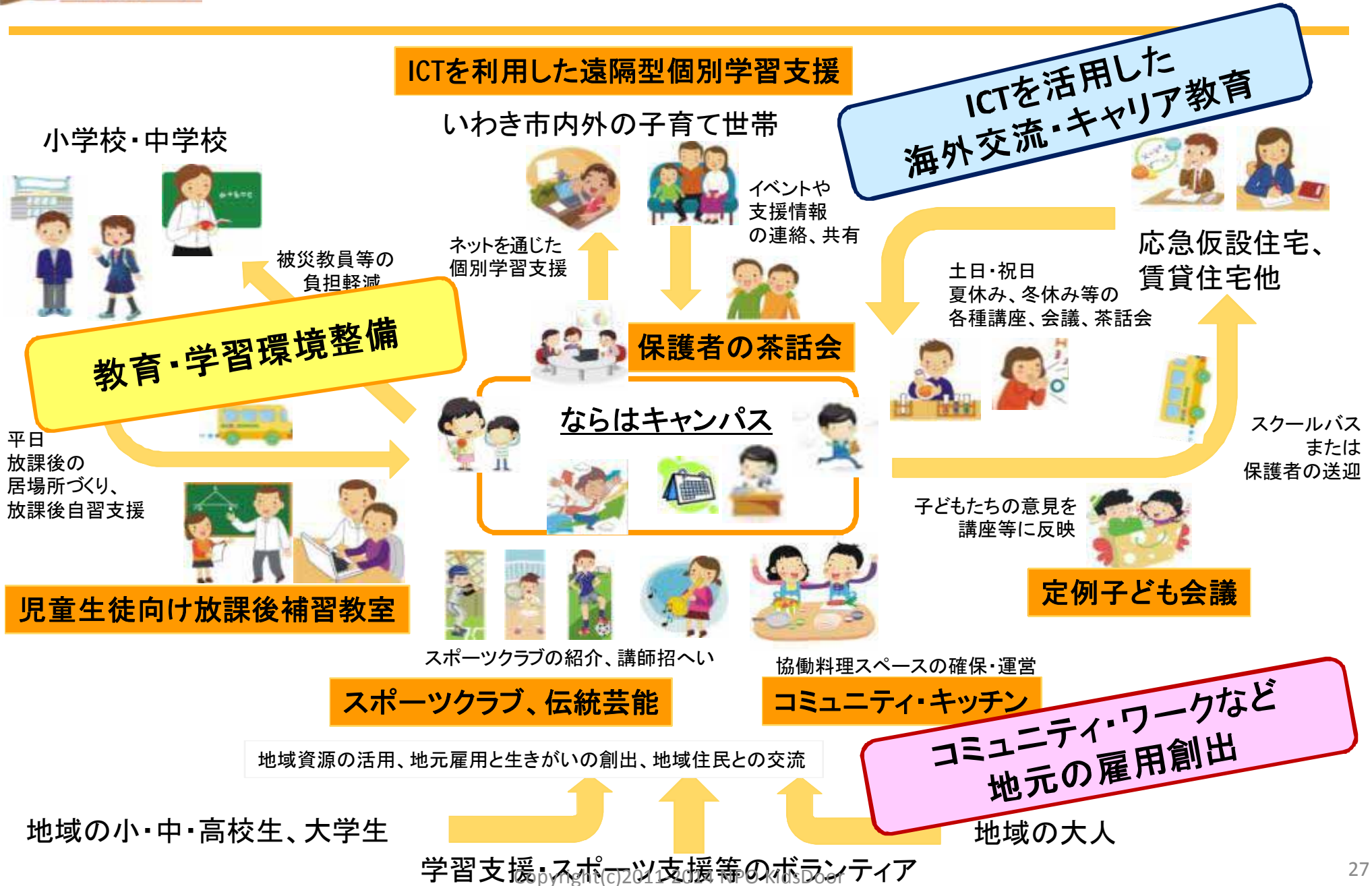


【ご参考】自治体連携：檜葉町との連携「ならばキャンパス」



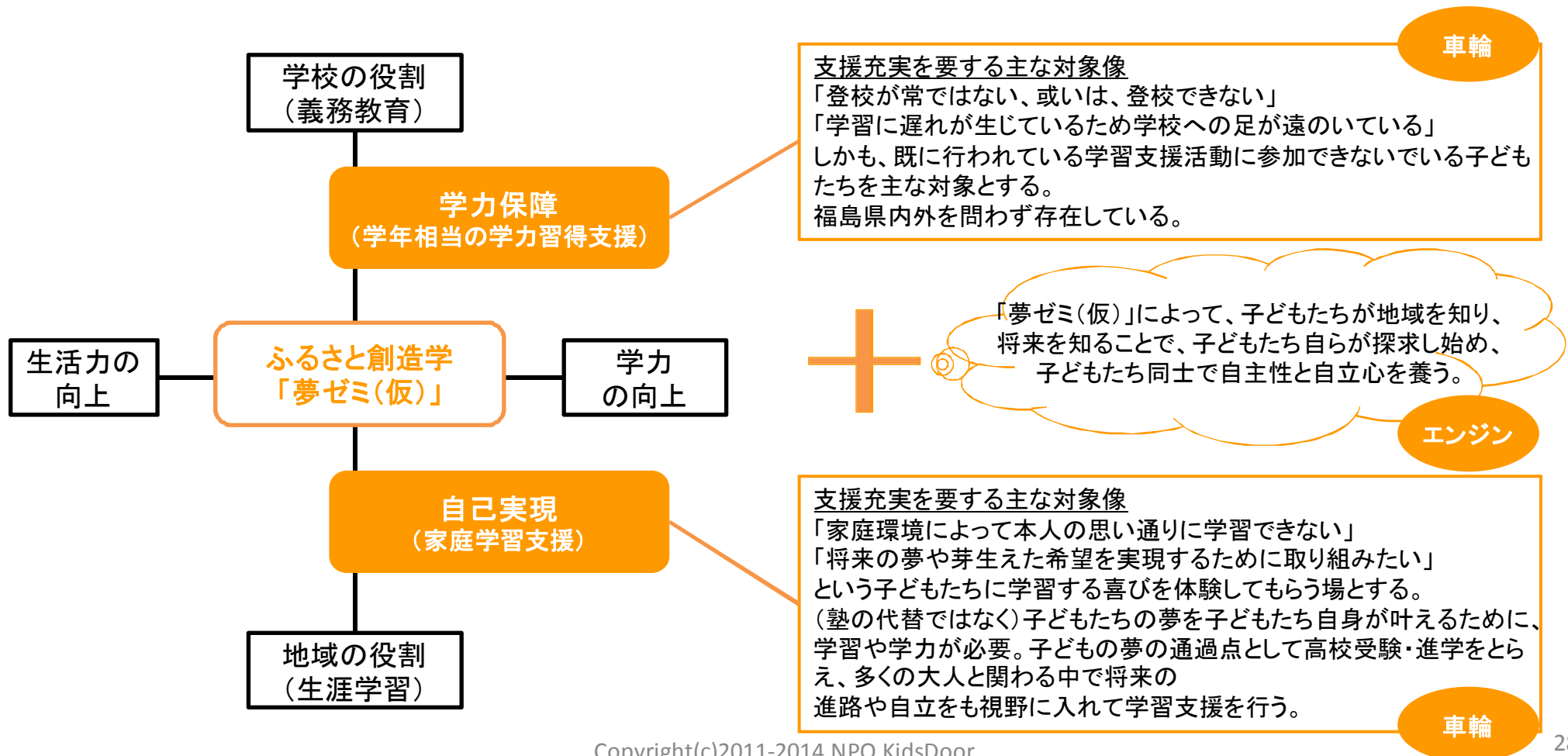
【ご参考】双葉郡の子どもの学力保障と学力向上を両輪で(案)

畠山浪江町教育長のご提案から学びながら事業案を検討中

避難先にあつて諸事情から登校が常でなかったり、学習が遅れがちな双葉郡の児童生徒を対象に、学習支援を行うことで状況の改善を図り、日々の生活と学習活動の改善・充実を目指す。

双葉郡の子どもたちが明るい未来を切り開くために希望する進路実現のために学力向上支援策としての学習支援も併せて行う。

双葉郡独自の魅力的な教育「ふるさと創造学」の1つである「夢ゼミ(仮)」に取り組める環境を整える。



【ご参考】双葉郡の子ども向け支援メニュー（案）

福島県内の学習支援拠点に参加できる児童生徒の他、福島県外にいる児童生徒の学力保障並びに学力向上に資するものとする。近隣拠点での学習会をメインに、他の支援メニューの組み合わせにより相乗効果を狙う。

近隣拠点での 学習会へ参加



狙い	学力保障	自己実現
対象	県内	県外
要素	施設	講師

遠隔型学習支援 (eラーニング等)



狙い	学力保障	自己実現
対象	県内	県外
要素	PC インターネット	講師

学習支援ボランティア 講師の派遣



狙い	学力保障	自己実現
対象	県内	県外
要素	契約	講師

バウチャー発行 (学習費補助)



狙い	学力保障	自己実現
対象	県内	県外
要素	契約	財源

夢ゼミへ(仮)への参加



狙い	学力保障	自己実現
対象	県内	県外
要素	施設	講師

- 「夢ゼミ(仮)」への参加を通じて、学習拠点を使用するきっかけにする。
- 双葉郡内の話題・課題をテーマに、郡内町村の枠を超えた交流のきっかけにする。
- 県内外の参加者が、インターネット会議システム等を利用して参加することも想定。
- 双葉郡独自の魅力ある教育の1つとして披露する場にもなる。