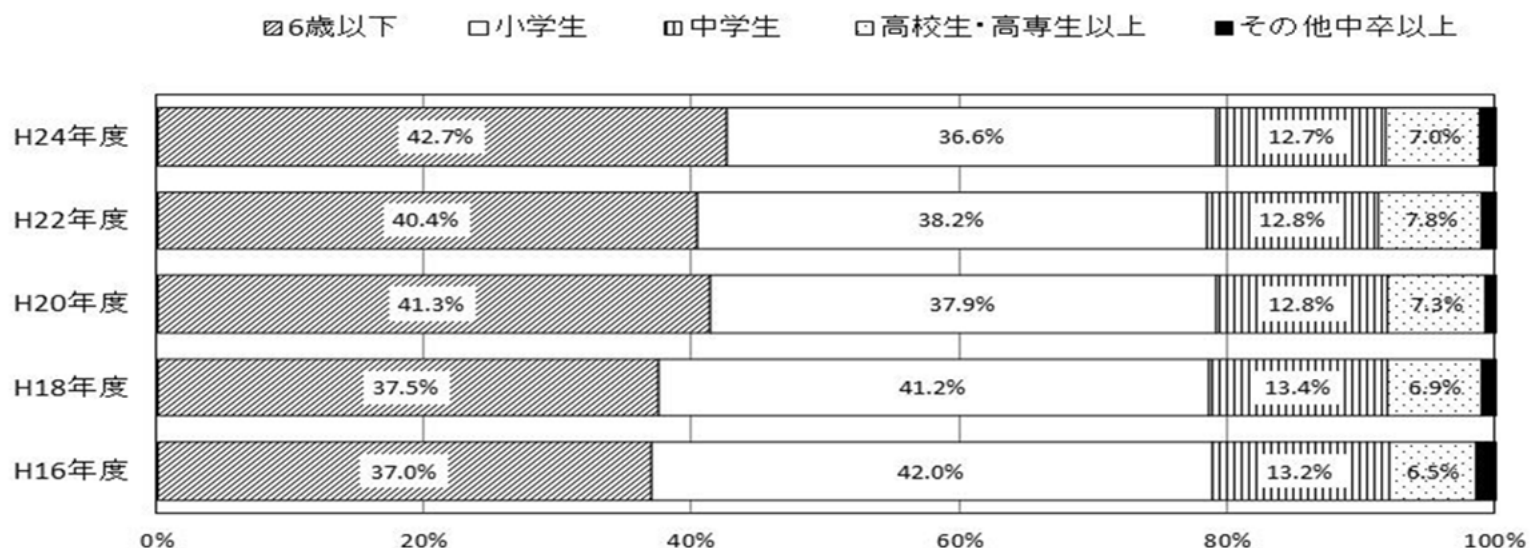


## (6) 入所している子どもの年齢、別居子の有無

○子どもの年齢・就学状況は、「0歳」3.8%(220人)、3歳未満児が17.3%(997人)。これを含む「6歳以下」の未就学児が42.7%(2,449人)と約半数近く。

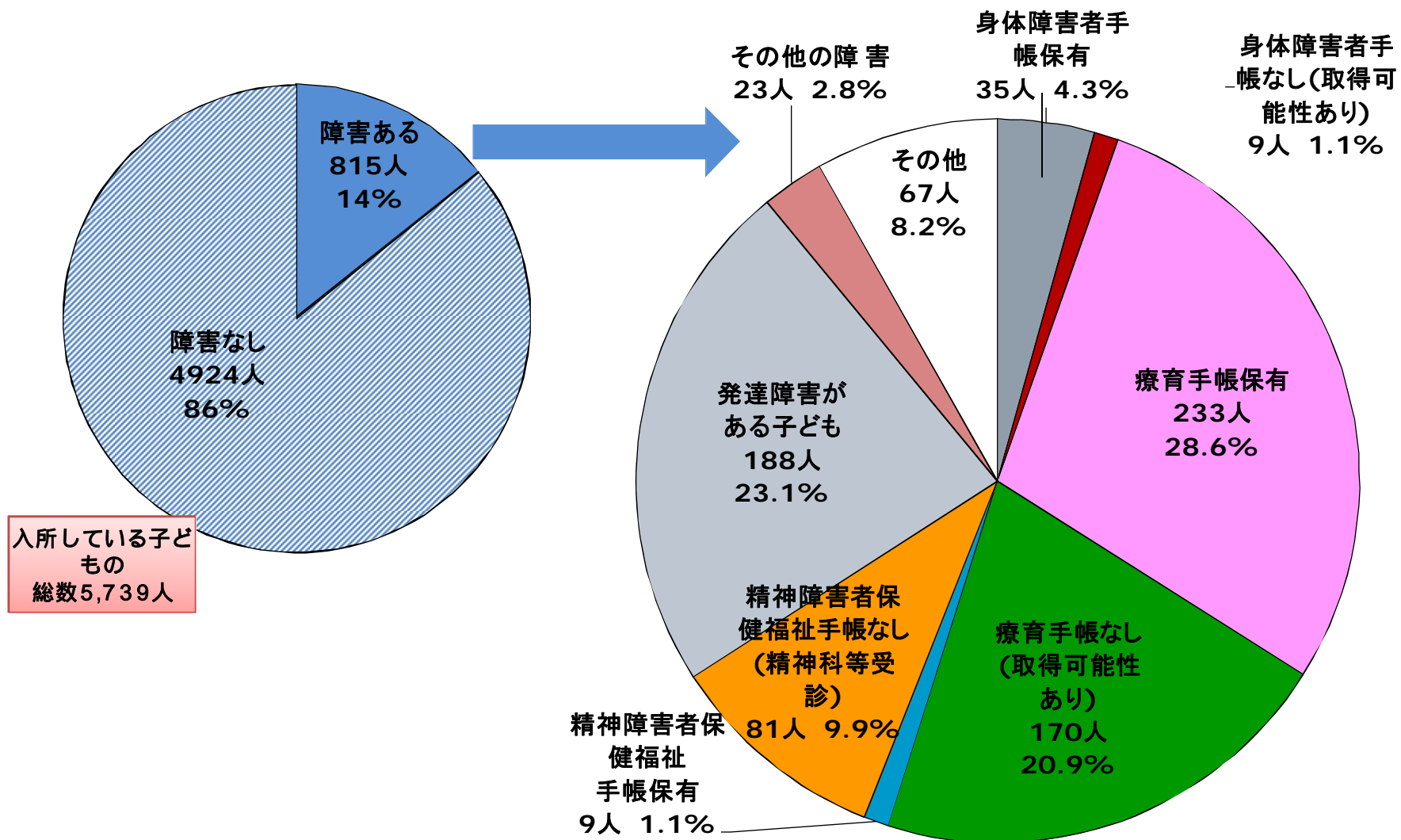
このほか「小学生」36.6%(2,098人)、「中学生」12.7%(731人)、「高校生・高専生以上」7.0%(402人)など。

### ■ 子どもの年齢・就学状況(年次推移)



出典)平成24年度全国母子生活支援施設実態調査／全母協

## (7) 障害のある子どもの入所状況、障害者手帳等の保有状況

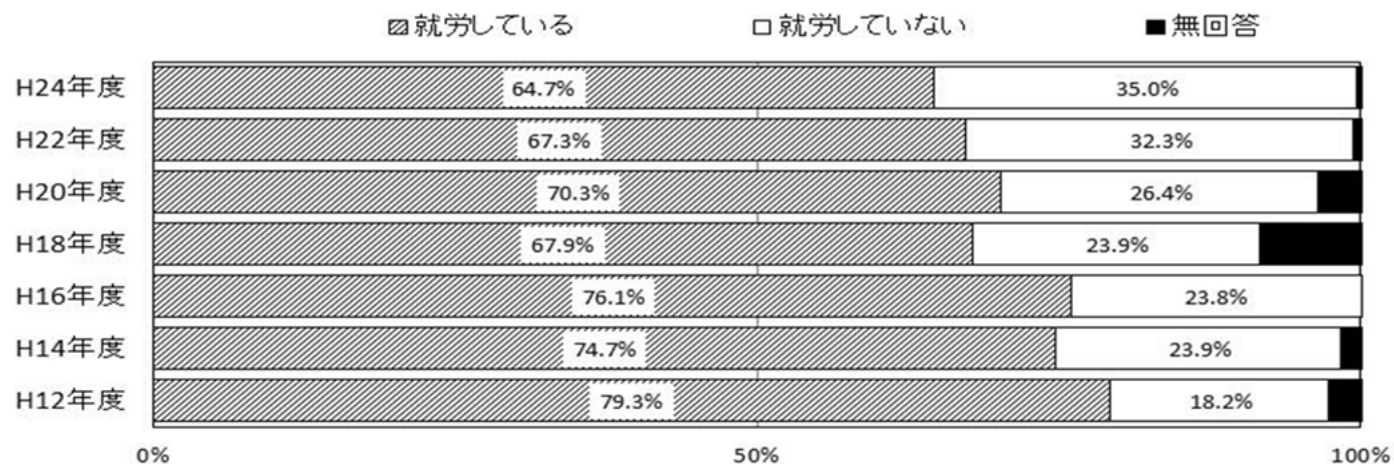


出典) 平成24年度全国母子生活支援施設実態調査 / 全母協

## (8) 利用者(母親)の就労状況等

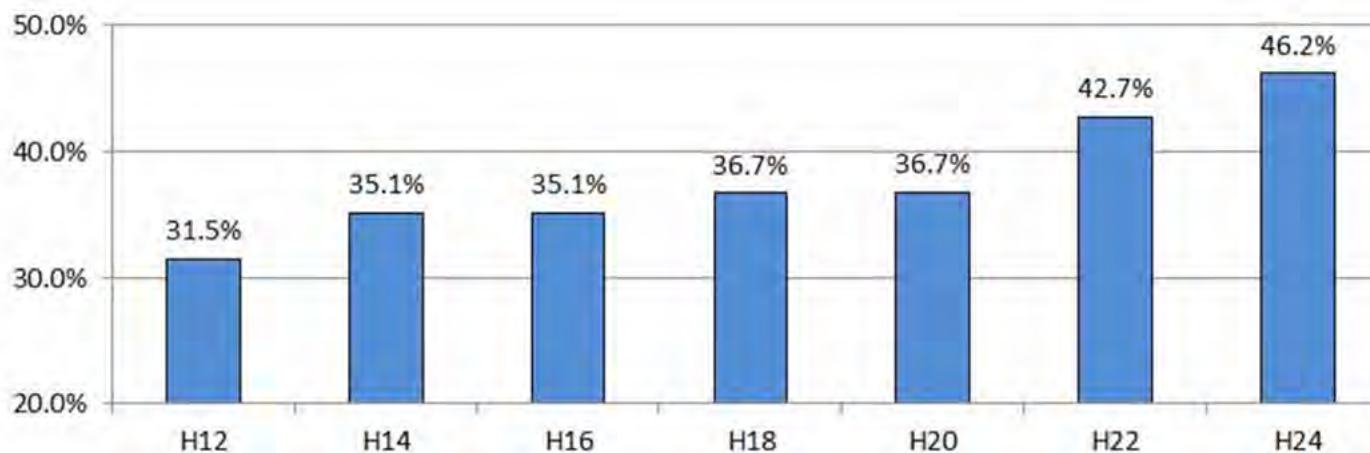
○母親が「就労している」割合は64.7%(2,336人)。

■利用者(母親)の就労状況 ※平成24年4月1日現在の在所世帯



○生活保護受給者割合は46.2%(1,667人)。

■生活保護受給者割合(年次推移) ※就労状況問わず



出典)平成24年度全国母子生活支援施設実態調査/全母協