

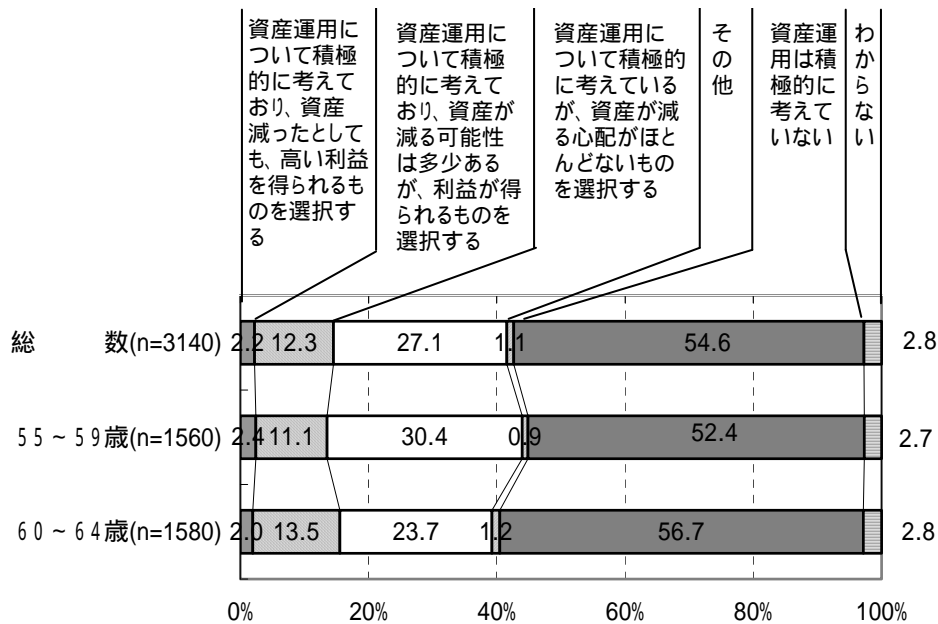
3 収入・資産に関する事項

(1) 高齢期に備えての資産運用(Q9)

「高齢期に備えての資産の運用をどのように行いたいと考えているか」について尋ねてみると、総数では、「資産運用は積極的に考えていない」が54.6%を占めた。以下、「資産運用について積極的に考えているが、資産が減る心配がほとんどないものを選択する」が27.1%、「資産運用について積極的に考えており、資産が減る可能性は多少あるが、利益が得られるものを選択する」が12.3%、「資産運用について積極的に考えており、資産減ったとしても、高い利益を得られるものを選択する」が2.2%、「資産運用について積極的に考えており、資産が減る心配がほとんどないものを選択する」が1.1%、「資産運用について積極的に考えているが、資産が減る心配がほとんどないものを選択する」が1.1%、「その他」が54.6%、「資産運用は積極的に考えていない」が2.8%、「わからない」が2.8%となっている。

年齢区分別で比較すると、55～59歳では、「資産運用について積極的に考えているが、資産が減る心配がほとんどないものを選択する」が30.4%と60～64歳に比べて高くなっている。60～64歳では、「資産運用は積極的に考えていない」が56.7%と55～59歳に比べて高くなっている。

図3-1-1 高齢期に備えての資産運用(Q9)



<総数>

都市規模別に比較すると、町村では「資産運用は積極的に考えていない」が60.2%と他と比べて高くなっている。

性別で比較すると、女性では「資産運用について積極的に考えているが、資産が減る心配がほとんどないものを選択する」が男性よりも高くなっている。

未既婚別に比較すると、既婚（配偶者と離別）では、「資産運用は積極的に考えていない」が71.6%と他と比べて高くなっている。

全収入額別に比較すると、収入が多いほど「資産運用について積極的に考えているが、資産が減る心配がほとんどないものを選択する」、「資産運用について積極的に考えており、資産が減る可能性は多少あるが、利益が得られるものを選択する」が高くなり、収入が少ないほど「資産運用は積極的に考えていない」が高くなる傾向がみられる。また、年額960万円以上では、「資産運用について積極的に考えており、資産が減る可能性は多少あるが、利益が得られるものを選択する」が17.7%と高くなっている。

<55～59歳>

都市規模別に比較すると、町村では「資産運用は積極的に考えていない」が57.1%と他と比べて高くなっている。

性別で比較すると、女性では「資産運用について積極的に考えているが、資産が減る心配がほとんどないものを選択する」が33.3%と男性に比べて高くなっている。

未既婚別に比較すると、既婚（配偶者と離別）では、「資産運用は積極的に考えていない」が76.3%と他と比べて高くなっている。

全収入額別に比較すると、収入が多いほど「資産運用について積極的に考えているが、資産が減る心配がほとんどないものを選択する」が高くなり、収入が少ないほど「資産運用は積極的に考えていない」が高くなる傾向がみられる。

<60～64歳>

都市規模別に比較すると、町村では「資産運用は積極的に考えていない」が63.4%と他と比べて高くなっている。

性別で比較すると、ほとんど差は見られない。

未既婚別に比較すると、既婚（配偶者と離別）では、「資産運用は積極的に考えていない」が66.7%と他と比べて高くなっている。

全収入額別に比較すると、収入が多いほど「資産運用について積極的に考えているが、資産が減る心配がほとんどないものを選択する」が高くなり、収入が少ないほど「資産運用は積極的に考えていない」が高くなる傾向がみられる。また、年額960万円以上では、「資産運用について積極的に考えており、資産が減る可能性は多少あるが、利益が得られるものを選択する」が22.1%と高くなっている。

表3-1-1 高齢期に備えての資産運用(Q9)

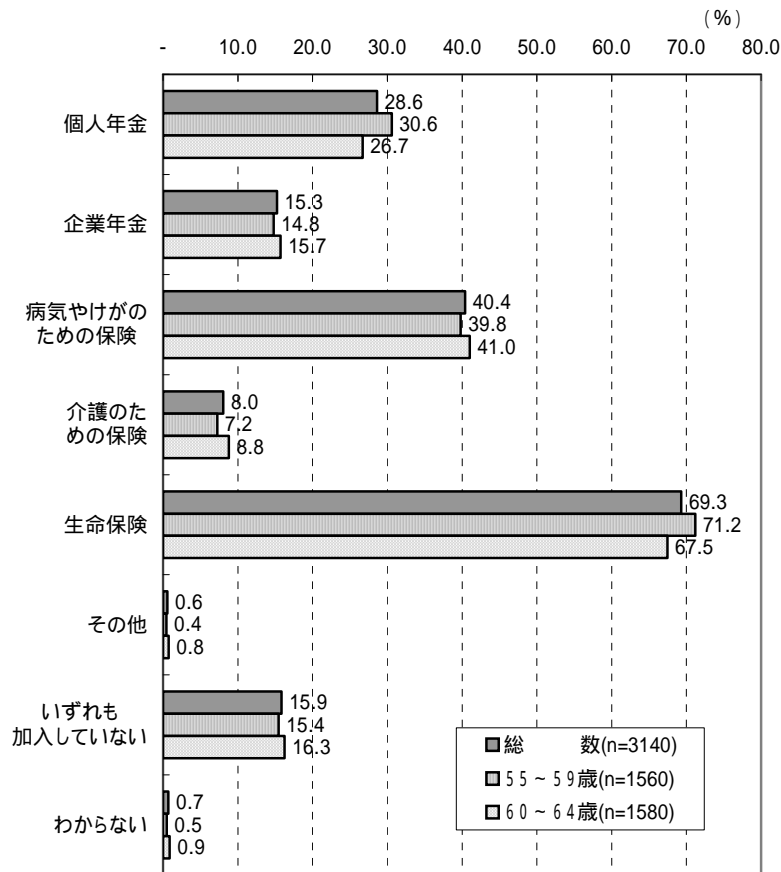
	総数	資産減つても高利益を得られる選択	資産減る可能性あるが利益を得る選択	資産が減る心配がほとんどない選択	その他	資産運用は積極的に考えていない	わからない
(%)							
【総数】	3140	2.2	12.3	27.1	1.1	54.6	2.8
〔都市規模別〕							
大都市	671	2.1	12.4	28.5	1.5	52.6	3.0
中都市	1332	2.0	12.8	27.9	1.2	53.7	2.3
小都市	755	2.3	12.7	26.1	0.5	55.1	3.3
町村	382	2.9	9.7	23.6	0.8	60.2	2.9
F1〔性別〕							
男性	1431	2.6	13.7	25.2	1.1	55.5	2.0
女性	1709	1.9	11.2	28.7	1.0	53.8	3.5
F3〔未既婚〕							
未婚	159	3.1	10.7	21.4	-	58.5	6.3
既婚(配偶者あり)	2672	2.2	12.5	28.2	1.1	53.5	2.4
既婚(配偶者と離死別)	309	1.3	11.3	20.4	1.3	61.8	3.9
配偶者と死別	161	1.2	16.1	25.5	-	52.8	4.3
配偶者と離別	148	1.4	6.1	14.9	2.7	71.6	3.4
F10〔全収入額〕							
収入あり(計)	2603	2.2	13.1	28.0	1.0	53.7	1.9
年額180万円未満	290	2.4	12.4	18.3	2.4	61.7	2.8
年額180~360万円未満	898	2.6	11.0	23.8	0.8	59.4	2.4
年額360~720万円未満	948	1.9	13.9	30.4	0.8	51.7	1.3
年額720~960万円未満	224	3.1	14.3	40.2	0.9	39.7	1.8
年額960万円以上	243	1.2	17.7	35.0	0.8	43.6	1.6
収入はない	69	1.4	8.7	20.3	-	62.3	7.2
わからない	468	2.1	8.3	22.6	1.5	58.5	6.8
【55~59歳】							
【総数】	1560	2.4	11.1	30.4	0.9	52.4	2.7
〔都市規模別〕							
大都市	336	2.7	13.1	28.9	0.3	52.1	3.0
中都市	669	2.2	10.6	32.0	1.5	51.4	2.2
小都市	364	1.9	11.8	30.5	0.5	52.2	3.0
町村	191	3.7	7.9	27.7	0.5	57.1	3.1
F1〔性別〕							
男性	707	2.7	12.2	27.0	1.1	54.5	2.5
女性	853	2.2	10.2	33.3	0.7	50.8	2.8
F3〔未既婚〕							
未婚	100	5.0	12.0	20.0	-	58.0	5.0
既婚(配偶者あり)	1330	2.4	11.2	32.5	1.1	50.5	2.3
既婚(配偶者と離死別)	130	0.8	9.2	17.7	-	67.7	4.6
配偶者と死別	54	-	14.8	22.2	-	55.6	7.4
配偶者と離別	76	1.3	5.3	14.5	-	76.3	2.6
F10〔全収入額〕							
収入あり(計)	1283	2.3	12.0	31.3	0.9	51.8	1.8
年額180万円未満	123	2.4	13.0	17.9	3.3	61.8	1.6
年額180~360万円未満	363	4.1	12.4	24.2	0.6	55.6	3.0
年額360~720万円未満	504	1.4	10.9	34.3	0.8	51.4	1.2
年額720~960万円未満	145	2.8	11.0	42.1	-	42.1	2.1
年額960万円以上	148	0.7	14.9	38.5	0.7	44.6	0.7
収入はない	41	-	9.8	19.5	-	65.9	4.9
わからない	236	3.4	6.4	28.0	1.3	53.8	7.2
【60~64歳】							
【総数】	1580	2.0	13.5	23.7	1.2	56.7	2.8
〔都市規模別〕							
大都市	335	1.5	11.6	28.1	2.7	53.1	3.0
中都市	663	1.8	15.1	23.8	0.9	56.0	2.4
小都市	391	2.6	13.6	22.0	0.5	57.8	3.6
町村	191	2.1	11.5	19.4	1.0	63.4	2.6
F1〔性別〕							
男性	724	2.5	15.2	23.3	1.1	56.5	1.4
女性	856	1.5	12.1	24.1	1.3	56.9	4.1
F3〔未既婚〕							
未婚	59	-	8.5	23.7	-	59.3	8.5
既婚(配偶者あり)	1342	2.1	13.9	23.9	1.1	56.5	2.5
既婚(配偶者と離死別)	179	1.7	12.8	22.3	2.2	57.5	3.4
配偶者と死別	107	1.9	16.8	27.1	-	51.4	2.8
配偶者と離別	72	1.4	6.9	15.3	5.6	66.7	4.2
F10〔全収入額〕							
収入あり(計)	1320	2.1	14.2	24.9	1.1	55.5	2.0
年額180万円未満	167	2.4	12.0	18.6	1.8	61.7	3.6
年額180~360万円未満	535	1.5	10.1	23.6	0.9	61.9	2.1
年額360~720万円未満	444	2.5	17.3	25.9	0.9	52.0	1.4
年額720~960万円未満	79	3.8	20.3	36.7	2.5	35.4	1.3
年額960万円以上	95	2.1	22.1	29.5	1.1	42.1	3.2
収入はない	28	3.6	7.1	21.4	-	57.1	10.7
わからない	232	0.9	10.3	17.2	1.7	63.4	6.5

(2) 高齢期に備えての私的年金等加入状況 (Q10)

「公的年金・保険のほかに、高齢期への備えとして私的な年金・保険（掛け捨てを含みます）に加入しているか」について尋ねてみると、総数では、「生命保険」が69.3%で最も高く、以下、「病気やけがのための保険」が40.4%、「個人年金」が28.6%、「企業年金」が15.3%、「介護のための保険」が8.0%、「いずれも加入していない」は15.9%となっている。

年齢区分別で比較すると、55～59歳では、「個人年金」が30.6%「生命保険」が71.2%と60～64歳に比べて高くなっている。

図3-2-1 高齢期に備えての私的年金等加入状況 (Q10 M.A.)



<総数>

都市規模別に比較すると、大都市、町村では「病気やけがのための保険」が他と比べて高くなっている。

性別で比較すると、男性は「企業年金」(21.0%)が、女性では「個人年金」(31.3%)、「病気やけがのための保険」(43.4%)が、それぞれ高くなっている。

未既婚別にみると、未婚では「個人年金」(33.3%)が、既婚(配偶者あり)では「病気やけがのための保険」(42.6%)、「生命保険」(72.4%)が、他と比べて高くなっている。また、既婚(配偶者と離別)では、「いずれも加入していない」(39.2%)が4割近くとなっている。

子供の有無別にみると、子供がある層では「病気やけがのための保険」(41.6%)、「生命保険」(71.0%)が高く、子供がいない層では「いずれも加入していない」が23.5%と高くなっている。

<55~59歳>

都市規模別に比較すると、大都市では「病気やけがのための保険」(47.9%)が他と比べて高くなっている。

性別で比較すると、男性は「企業年金」(21.4%)が、女性は「病気やけがのための保険」(43.3%)が、それぞれ高くなっている。

未既婚別に比較すると、未婚では「個人年金」(34.0%)が、既婚(配偶者あり)では「生命保険」(74.7%)が他と比べて高くなっている。また、既婚(配偶者と離別)では、「いずれも加入していない」(36.8%)が高くなっている。

子供の有無別に比較すると、子供がある層では「病気やけがのための保険」(41.3%)、「生命保険」(73.1%)が高く、子供がいない層では「いずれも加入していない」が24.4%と高くなっている。

<60~64歳>

都市規模別に比較すると、町村では「生命保険」(72.3%)が他と比べて高くなっている。

性別で比較すると、男性は「企業年金」(20.6%)が、女性は「病気やけがのための保険」(43.6%)が、それぞれ高くなっている。

未既婚別にみると、未婚では「個人年金」(32.2%)が、既婚(配偶者あり)では「病気やけがのための保険」(43.3%)、「生命保険」(70.0%)が他と比べて高くなっている。また、既婚(配偶者と離別)では、「いずれも加入していない」(41.7%)が4割を超えている。

子供の有無別にみると、子供がある層では「病気やけがのための保険」(41.9%)、「生命保険」(69.0%)が高く、子供がいない層では「いずれも加入していない」が22.4%と高くなっている。

表3-2-1 高齢期に備えての私的年金等加入状況(Q10 M.A.)

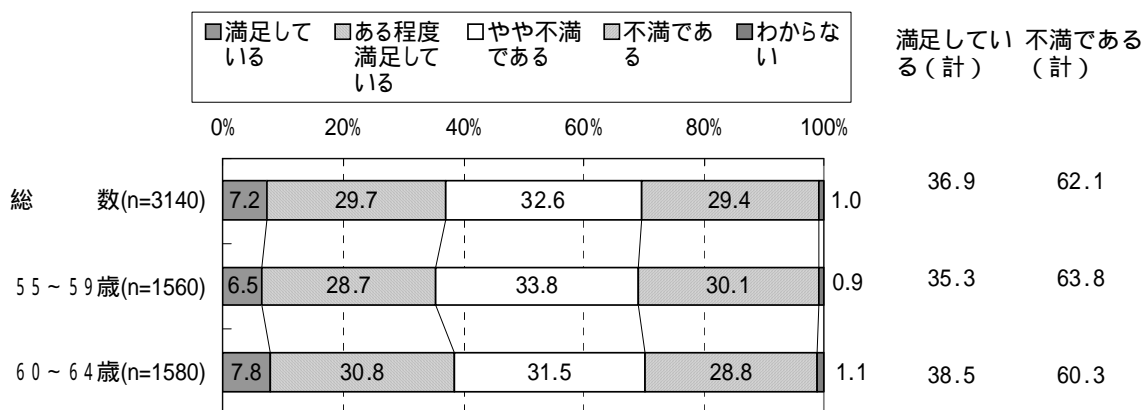
	総数	個人年金	企業年金	病気やけがのための保険	介護のための保険	生命保険	その他	いずれも加入していない	わからない
(%)									
**【総数】*	3140	28.6	15.3	40.4	8.0	69.3	0.6	15.9	0.7
(都市規模別)									
大都市	671	29.1	14.2	45.2	9.2	69.0	0.6	15.8	0.7
中都市	1332	28.6	17.1	38.4	7.1	68.5	0.5	17.0	0.5
小都市	755	27.3	14.6	37.9	8.7	69.3	1.1	14.8	0.5
町村	382	30.6	12.0	44.0	7.6	73.0	0.3	13.9	1.6
F1〔性別〕									
男性	1431	25.4	21.0	36.8	7.6	69.2	0.6	16.7	1.0
女性	1709	31.3	10.5	43.4	8.4	69.5	0.6	15.2	0.5
F3〔未既婚〕									
未婚	159	33.3	15.1	25.2	6.3	47.8	-	28.9	1.9
既婚(配偶者あり)	2672	29.4	16.1	42.6	8.0	72.4	0.6	13.5	0.7
既婚(配偶者と離死別)	309	19.4	8.4	29.4	9.1	54.0	1.3	29.1	-
配偶者と死別	161	23.6	9.9	32.3	9.9	63.4	1.9	19.9	-
配偶者と離別	148	14.9	6.8	26.4	8.1	43.9	0.7	39.2	-
F4〔子供の有無〕									
あり(計)	2791	28.4	15.3	41.6	8.1	71.0	0.7	14.9	0.6
1人	405	30.9	14.8	38.5	7.7	67.2	0.5	15.3	0.5
2人	1612	28.7	15.3	42.6	8.4	72.1	0.8	14.9	0.7
3人	669	27.4	15.7	41.7	8.1	71.4	0.4	13.3	0.1
4人	90	20.0	14.4	33.3	5.6	66.7	-	23.3	1.1
5人以上	12	25.0	16.7	58.3	8.3	50.0	8.3	25.0	-
無回答	3	33.3	-	33.3	-	66.7	-	33.3	-
なし	349	30.7	15.2	31.2	7.4	56.2	-	23.5	1.7
【55～59歳】									
**【総数】*	1560	30.6	14.8	39.8	7.2	71.2	0.4	15.4	0.5
(都市規模別)									
大都市	336	30.7	14.0	47.9	7.7	72.6	0.3	14.0	0.6
中都市	669	30.0	16.7	35.7	5.8	69.1	0.4	18.1	0.4
小都市	364	29.7	15.1	37.9	8.8	72.5	0.5	12.1	0.5
町村	191	34.0	8.9	43.5	8.4	73.8	0.5	15.2	0.5
F1〔性別〕									
男性	707	28.4	21.4	35.6	6.6	70.2	0.3	17.0	0.8
女性	853	32.4	9.4	43.3	7.7	72.1	0.6	14.2	0.2
F3〔未既婚〕									
未婚	100	34.0	16.0	23.0	7.0	49.0	-	32.0	1.0
既婚(配偶者あり)	1330	31.8	15.3	41.9	7.2	74.7	0.5	12.6	0.5
既婚(配偶者と離死別)	130	15.4	9.2	31.5	7.7	52.3	-	32.3	-
配偶者と死別	54	16.7	5.6	35.2	5.6	59.3	-	25.9	-
配偶者と離別	76	14.5	11.8	28.9	9.2	47.4	-	36.8	-
F4〔子供の有無〕									
あり(計)	1367	30.5	14.8	41.3	7.4	73.1	0.5	14.2	0.4
1人	207	31.4	17.4	39.1	6.3	66.2	-	15.9	1.0
2人	794	30.0	15.4	42.3	7.9	74.2	0.6	14.1	0.5
3人	312	32.7	12.8	41.7	6.7	76.0	0.6	10.6	-
4人	48	25.0	8.3	27.1	8.3	66.7	-	29.2	-
5人以上	6	-	-	66.7	-	66.7	-	33.3	-
無回答	-	-	-	-	-	-	-	-	-
なし	193	31.1	15.0	29.5	6.2	58.0	-	24.4	1.0
【60～64歳】									
**【総数】*	1580	26.7	15.7	41.0	8.8	67.5	0.8	16.3	0.9
(都市規模別)									
大都市	335	27.5	14.3	42.4	10.7	65.4	0.9	17.6	0.9
中都市	663	27.1	17.5	41.2	8.4	67.9	0.5	16.0	0.6
小都市	391	25.1	14.1	37.9	8.7	66.2	1.5	17.4	0.5
町村	191	27.2	15.2	44.5	6.8	72.3	-	12.6	2.6
F1〔性別〕									
男性	724	22.5	20.6	38.0	8.6	68.2	1.0	16.4	1.1
女性	856	30.3	11.6	43.6	9.0	66.8	0.6	16.1	0.7
F3〔未既婚〕									
未婚	59	32.2	13.6	28.8	5.1	45.8	-	23.7	3.4
既婚(配偶者あり)	1342	27.0	16.8	43.3	8.8	70.0	0.6	14.5	0.9
既婚(配偶者と離死別)	179	22.3	7.8	27.9	10.1	55.3	2.2	26.8	-
配偶者と死別	107	27.1	12.1	30.8	12.1	65.4	2.8	16.8	-
配偶者と離別	72	15.3	1.4	23.6	6.9	40.3	1.4	41.7	-
F4〔子供の有無〕									
あり(計)	1424	26.3	15.7	41.9	8.8	69.0	0.8	15.6	0.7
1人	198	30.3	12.1	37.9	9.1	68.2	1.0	14.6	-
2人	818	27.4	15.2	42.9	8.8	70.2	1.0	15.6	1.0
3人	357	22.7	18.2	41.7	9.2	67.5	0.3	15.7	0.3
4人	42	14.3	21.4	40.5	2.4	66.7	-	16.7	2.4
5人以上	6	50.0	33.3	50.0	16.7	33.3	16.7	16.7	-
無回答	3	33.3	-	33.3	-	66.7	-	33.3	-
なし	156	30.1	15.4	33.3	9.0	53.8	-	22.4	2.6

(3) 高齢期に備える上での収入額の満足度 (Q11)

「これからの高齢期に備える上で、現在の収入額に満足しているか」について尋ねてみると、総数では、「満足している」が 7.2%、「ある程度満足している」が 29.7%となっており、両方を合わせた『満足している』は 36.9%となっている。一方、「やや不満である」が 32.6%、「不満である」が 29.4%となっており、両方を合わせた『不満である』は 62.1%となっている。

年齢区別にみると、55～59 歳では、「満足している」が 6.5%、「ある程度満足している」が 28.7%となっており、両方を合わせた『満足している』は 35.3%となっている。一方、「やや不満である」が 33.8%、「不満である」が 30.1%となっており、両方を合わせた『不満である』は 63.8%となっている。60～64 歳では、「満足している」が 7.8%、「ある程度満足している」が 30.8%となっており、両方を合わせた『満足している』は 38.5%となっている。一方、「やや不満である」が 31.5%、「不満である」が 28.8%となっており、両方を合わせた『不満である』は 60.3%となっている。わずかではあるが、55～59 歳の方が 60～64 歳よりも不満傾向が強くなっている。

図 3 - 3 - 1 高齢期に備える上での収入額の満足度 (Q11)



<総数>

都市規模別に比較すると、目だった差はみられない。

性別で比較すると、男性（35.6%）よりも女性（38.0%）の方が、満足度が高くなっている。

全収入額別に比較すると、年収が高いほど満足度が高まる傾向が顕著であり、年額 720 万円以上になると、半数以上が満足意向を示している。一方、年額 360 万円未満では7割以上が不満を感じている。

<55～59歳>

都市規模別に比較すると、小都市（39.0%）で満足度が高く、町村（30.4%）で低くなっている。

性別で比較すると、ほとんど差はみられない。

全収入額別にみると、年額 720 万円以上になると、半数以上が満足意向を示している。

<60～64歳>

都市規模別に比較すると、小都市（35.5%）で満足度が低くなっている。

性別で比較すると、男性（36.0%）よりも女性（40.7%）の方が、満足度が高くなっている。

全収入額別に比較すると、年収が高いほど満足度が高まる傾向が顕著で、年額 720 万円以上になると、6割以上が満足意向を示している。

表3-3-1 高齢期に備える上での収入額の満足度(Q11)

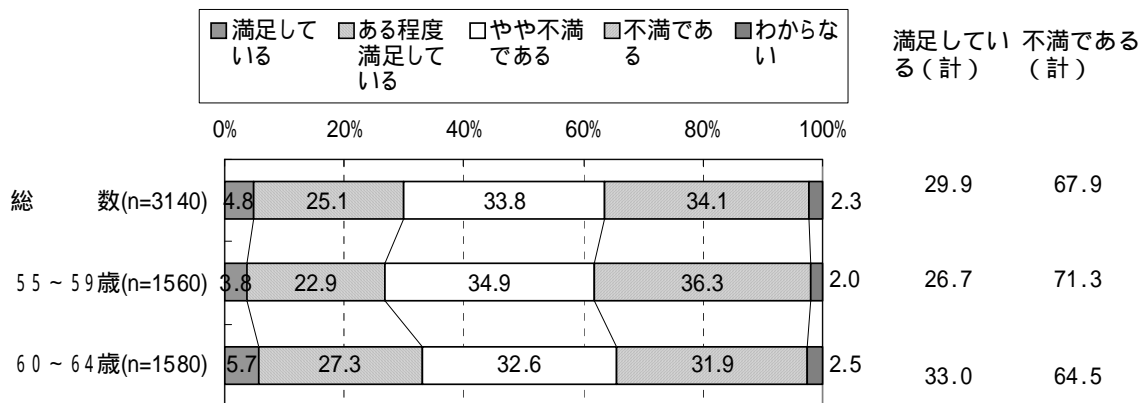
	総数	満足している	ある程度満足している	やや不満である	不満である	わからない	満足している(計)	不満である(計)
(%)								
【総数】	3140	7.2	29.7	32.6	29.4	1.0	36.9	62.1
〔都市規模別〕								
大都市	671	7.3	29.2	31.6	31.1	0.7	36.5	62.7
中都市	1332	7.8	29.7	32.3	29.0	1.3	37.5	61.3
小都市	755	7.4	29.8	32.7	29.7	0.4	37.2	62.4
町村	382	4.2	30.9	35.6	27.5	1.8	35.1	63.1
F1〔性別〕								
男性	1431	5.8	29.8	34.0	29.7	0.8	35.6	63.7
女性	1709	8.3	29.7	31.5	29.2	1.2	38.0	60.7
F10〔全収入額〕								
収入あり(計)	2603	7.5	30.3	33.4	28.3	0.6	37.8	61.7
年額180万円未満	290	2.4	18.6	30.0	47.6	1.4	21.0	77.6
年額180~360万円未満	898	4.2	23.2	37.3	35.0	0.3	27.4	72.3
年額360~720万円未満	948	6.9	32.8	34.2	25.6	0.5	39.7	59.8
年額720~960万円未満	224	13.4	41.1	34.4	11.2	-	54.5	45.5
年額960万円以上	243	22.6	50.6	18.9	6.6	1.2	73.3	25.5
収入はない	69	1.4	15.9	18.8	58.0	5.8	17.4	76.8
わからない	468	6.2	28.8	30.6	31.6	2.8	35.0	62.2
【55~59歳】								
【総数】	1560	6.5	28.7	33.8	30.1	0.9	35.3	63.8
〔都市規模別〕								
大都市	336	6.3	27.7	34.5	31.0	0.6	33.9	65.5
中都市	669	7.2	28.1	34.5	29.3	0.9	35.3	63.8
小都市	364	7.1	31.9	30.5	30.5	-	39.0	61.0
町村	191	3.7	26.7	36.1	30.4	3.1	30.4	66.5
F1〔性別〕								
男性	707	5.2	29.8	33.8	30.0	1.1	35.1	63.8
女性	853	7.6	27.8	33.8	30.1	0.7	35.4	63.9
F10〔全収入額〕								
収入あり(計)	1283	6.7	29.6	34.1	28.9	0.7	36.3	63.0
年額180万円未満	123	3.3	17.1	32.5	45.5	1.6	20.3	78.0
年額180~360万円未満	363	5.0	19.3	39.4	36.4	-	24.2	75.8
年額360~720万円未満	504	5.6	29.0	34.3	30.4	0.8	34.5	64.7
年額720~960万円未満	145	9.7	42.1	34.5	13.8	-	51.7	48.3
年額960万円以上	148	14.9	55.4	20.9	6.8	2.0	70.3	27.7
収入はない	41	2.4	17.1	17.1	58.5	4.9	19.5	75.6
わからない	236	6.4	25.8	35.2	31.4	1.3	32.2	66.5
【60~64歳】								
【総数】	1580	7.8	30.8	31.5	28.8	1.1	38.5	60.3
〔都市規模別〕								
大都市	335	8.4	30.7	28.7	31.3	0.9	39.1	60.0
中都市	663	8.4	31.2	30.0	28.7	1.7	39.7	58.7
小都市	391	7.7	27.9	34.8	28.9	0.8	35.5	63.7
町村	191	4.7	35.1	35.1	24.6	0.5	39.8	59.7
F1〔性別〕								
男性	724	6.4	29.7	34.1	29.4	0.4	36.0	63.5
女性	856	9.0	31.7	29.3	28.3	1.8	40.7	57.6
F10〔全収入額〕								
収入あり(計)	1320	8.3	30.9	32.7	27.7	0.5	39.2	60.4
年額180万円未満	167	1.8	19.8	28.1	49.1	1.2	21.6	77.2
年額180~360万円未満	535	3.7	25.8	35.9	34.0	0.6	29.5	69.9
年額360~720万円未満	444	8.3	37.2	34.0	20.3	0.2	45.5	54.3
年額720~960万円未満	79	20.3	39.2	34.2	6.3	-	59.5	40.5
年額960万円以上	95	34.7	43.2	15.8	6.3	-	77.9	22.1
収入はない	28	-	14.3	21.4	57.1	7.1	14.3	78.6
わからない	232	6.0	31.9	25.9	31.9	4.3	37.9	57.8

(4) 高齢期に備える上での貯蓄額の満足度 (Q11)

「これからの高齢期に備える上で、現在の貯蓄額に満足しているか」について尋ねてみると、総数では、「満足している」が 4.8%、「ある程度満足している」が 25.1%となっており、両方を合わせた『満足している』は 29.9%となっている。一方、「やや不満である」が 33.8%、「不満である」が 34.1%となっており、両方を合わせた『不満である』は 67.9%となっている。

年齢区分別で比較すると、55～59 歳では、「満足している」が 3.8%、「ある程度満足している」が 22.9%となっており、両方を合わせた『満足している』は 26.7%となっている。一方、「やや不満である」が 34.9%、「不満である」が 36.3%となっており、両方を合わせた『不満である』は 71.3%となっている。60～64 歳では、「満足している」が 5.7%、「ある程度満足している」が 27.3%となっており、両方を合わせた『満足している』は 33.0%となっている。一方、「やや不満である」が 32.6%、「不満である」が 31.9%となっており、両方を合わせた『不満である』は 64.5%となっている。55～59 歳の方が 60～64 歳よりも不満傾向が強くなっている。

図 3 - 4 - 1 高齢期に備える上での貯蓄額の満足度 (Q11)



<総数>

都市規模別に比較すると、目だった差はみられない。

性別で比較すると、男性（27.2%）よりも女性（32.1%）の方が、満足度が高くなっている。

全収入額別にみると、年収が高いほど満足度が高まる傾向が顕著で、年額 960 万円以上になると、半数以上が満足意向を示している。一方、年額 360 万円未満では7割以上が不満を感じている。

<55～59歳>

都市規模別に比較すると、小都市（31.9%）で満足度が高くなっている。

性別で比較すると、男性（23.9%）よりも女性（29.1%）の方が、満足度が高くなっている。

全収入額別にみると、年収が高いほど満足度が高まる傾向がみられる。

<60～64歳>

都市規模別に比較すると、小都市（30.2%）で満足度が低くなっている。

性別で比較すると、男性（30.4%）よりも女性（35.2%）の方が、満足度が高くなっている。

全収入額別にみると、年収が高いほど満足度が高まる傾向が顕著で、年額 960 万円以上になると、6割が満足意向を示している。

表3-4-1 高齢期に備える上での貯蓄額の満足度(Q11)

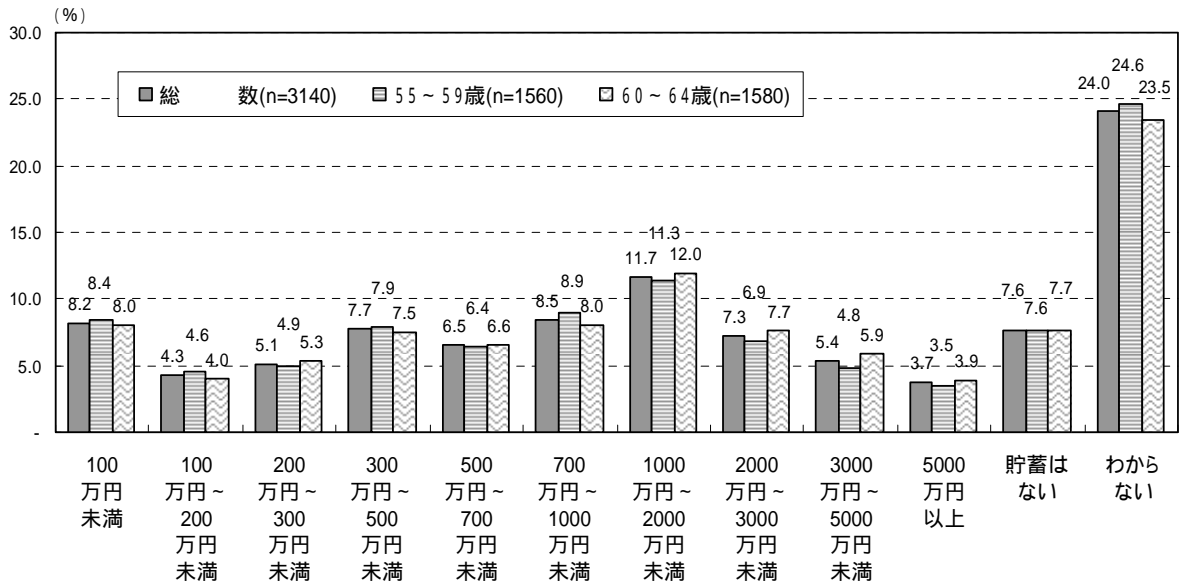
	総数	満足している	ある程度満足している	やや不満である	不満である	わからない	満足している(計)	不満である(計)
(%)								
【総数】	3140	4.8	25.1	33.8	34.1	2.3	29.9	67.9
〔都市規模別〕								
大都市	671	4.3	24.9	33.1	36.5	1.2	29.2	69.6
中都市	1332	5.4	24.6	33.8	33.9	2.3	30.0	67.6
小都市	755	4.9	26.1	33.8	32.8	2.4	31.0	66.6
町村	382	3.1	25.1	34.8	33.2	3.7	28.3	68.1
F1〔性別〕								
男性	1431	4.3	22.9	36.3	34.5	2.0	27.2	70.9
女性	1709	5.2	26.9	31.6	33.8	2.5	32.1	65.4
F10〔全収入額〕								
収入あり(計)	2603	5.2	25.1	34.8	33.4	1.5	30.3	68.2
年額180万円未満	290	1.7	17.2	27.6	51.0	2.4	19.0	78.6
年額180～360万円未満	898	4.2	20.6	35.5	38.2	1.4	24.8	73.7
年額360～720万円未満	948	4.4	26.1	36.8	31.5	1.2	30.5	68.4
年額720～960万円未満	224	8.0	33.9	36.6	20.1	1.3	42.0	56.7
年額960万円以上	243	13.6	39.1	31.7	14.0	1.6	52.7	45.7
収入はない	69	1.4	26.1	21.7	49.3	1.4	27.5	71.0
わからない	468	2.8	25.0	29.5	35.9	6.8	27.8	65.4
【55～59歳】								
【総数】	1560	3.8	22.9	34.9	36.3	2.0	26.7	71.3
〔都市規模別〕								
大都市	336	3.0	22.0	36.0	38.4	0.6	25.0	74.4
中都市	669	4.2	21.8	35.9	36.3	1.8	26.0	72.2
小都市	364	4.9	26.9	31.0	34.6	2.5	31.9	65.7
町村	191	2.1	20.4	37.2	36.1	4.2	22.5	73.3
F1〔性別〕								
男性	707	3.0	20.9	37.6	36.2	2.3	23.9	73.8
女性	853	4.6	24.5	32.7	36.5	1.8	29.1	69.2
F10〔全収入額〕								
収入あり(計)	1283	4.1	22.8	35.9	35.5	1.6	26.9	71.5
年額180万円未満	123	2.4	13.0	32.5	49.6	2.4	15.4	82.1
年額180～360万円未満	363	4.7	18.7	35.3	39.9	1.4	23.4	75.2
年額360～720万円未満	504	3.0	19.8	37.5	38.5	1.2	22.8	76.0
年額720～960万円未満	145	4.1	33.8	35.2	24.8	2.1	37.9	60.0
年額960万円以上	148	8.1	39.9	35.8	13.5	2.7	48.0	49.3
収入はない	41	2.4	24.4	22.0	51.2	-	26.8	73.2
わからない	236	2.5	23.3	31.8	38.1	4.2	25.8	69.9
【60～64歳】								
【総数】	1580	5.7	27.3	32.6	31.9	2.5	33.0	64.5
〔都市規模別〕								
大都市	335	5.7	27.8	30.1	34.6	1.8	33.4	64.8
中都市	663	6.6	27.5	31.7	31.4	2.9	34.1	63.0
小都市	391	4.9	25.3	36.3	31.2	2.3	30.2	67.5
町村	191	4.2	29.8	32.5	30.4	3.1	34.0	62.8
F1〔性別〕								
男性	724	5.5	24.9	35.1	32.9	1.7	30.4	68.0
女性	856	5.8	29.3	30.5	31.1	3.3	35.2	61.6
F10〔全収入額〕								
収入あり(計)	1320	6.3	27.3	33.8	31.3	1.3	33.6	65.1
年額180万円未満	167	1.2	20.4	24.0	52.1	2.4	21.6	76.0
年額180～360万円未満	535	3.9	21.9	35.7	37.0	1.5	25.8	72.7
年額360～720万円未満	444	6.1	33.1	36.0	23.6	1.1	39.2	59.7
年額720～960万円未満	79	15.2	34.2	39.2	11.4	-	49.4	50.6
年額960万円以上	95	22.1	37.9	25.3	14.7	-	60.0	40.0
収入はない	28	-	28.6	21.4	46.4	3.6	28.6	67.9
わからない	232	3.0	26.7	27.2	33.6	9.5	29.7	60.8

(5) 貯蓄額の実態 (Q12)

「貯蓄（預貯金、信託、債券、株式、保険など）の総額」について尋ねてみると、総数では、「わからない」が24.0%を占めた。金額の記入があった回答では、「1000万円～2000万円未満」が11.7%で最も高く、次いで「700万円～1000万円未満」の8.5%となっている。「1000万円～2000万円未満」をピークにほぼなだらかな曲線となっているが、「100万円未満」も8.2%とやや高くなっている。また、「貯蓄はない」は7.6%だった。

年齢区分別で比較すると、1000万円未満では、60～64歳に比べて55～59歳の割合が高く、1000万円以上では、55～59歳に比べて60～64歳の割合が高くなっており、年齢層が高い方が、貯蓄額は高い傾向にある。

図 3 - 5 - 1 貯蓄額の実態 (Q12)



<総数>

都市規模別に比較すると、大都市では「700万円～1000万円未満」(10.0%)、「1000万円～2000万円未満」(12.5%)が他と比べて高くなっている。

性別で比較すると、目だった差はみられない。

最長職業別にみると、専業主婦では、「300万円未満」は9.5%と低く、「2000万円以上」が23.7%を占める。契約・派遣・臨時・パートでは「300万円未満」が21.3%を占める。

高齢期における不安の有無別にみると、「とても不安に感じる」層の21.7%が「300万円未満」で、「貯蓄はない」も14.7%に達している。

<55～59歳>

都市規模別に比較すると、目だった差はみられない。

性別で比較すると、目だった差はみられない。

最長職業別に比較すると、自営業の10.4%は「貯蓄はない」と回答している。

高齢期における不安の有無別に比較すると、「とても不安に感じる」層の20.0%が「300万円未満」で、「貯蓄はない」も14.4%に達し、他の層と比べて高くなっている。

<60～64歳>

都市規模別に比較すると、目だった差はみられない。

性別で比較すると、目だった差はみられない。

最長職業別に比較すると、専業主婦では、「300万円未満」は12.6%と低く、「2000万円以上」が23.7%を占める。契約・派遣・臨時・パートでは「300万円未満」が20.0%を占めている。

高齢期における不安の有無別にみると、「とても不安に感じる」層の23.4%が「300万円未満」で、「貯蓄はない」も15.1%に達し、他の層と比べて高くなっている。

表3-5-1 貯蓄額の実態(Q12)

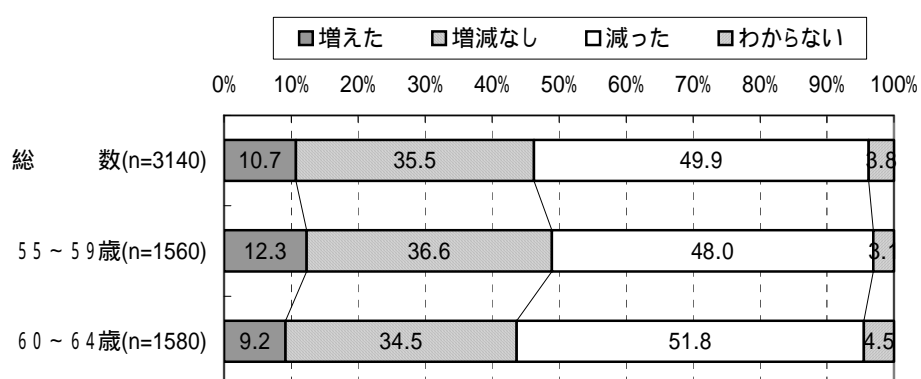
	総数	100万円未満	100万円～200万円未満	200万円～300万円未満	300万円～500万円未満	500万円～700万円未満	700万円～1000万円未満	1000万円～2000万円未満	2000万円～3000万円未満	3000万円～5000万円未満	5000万円以上	貯蓄はない	わからない
(%)													
【総数】	3140	8.2	4.3	5.1	7.7	6.5	8.5	11.7	7.3	5.4	3.7	7.6	24.0
〔都市規模別〕													
大都市	671	8.8	4.6	4.5	7.3	6.1	10.0	12.5	7.2	5.5	4.6	7.2	21.8
中都市	1332	8.0	3.5	5.3	6.8	6.5	7.8	11.9	8.9	6.2	3.3	8.5	23.3
小都市	755	7.4	4.4	5.0	9.0	7.2	7.8	11.1	5.8	4.8	4.0	7.3	26.2
町村	382	9.2	6.3	6.0	9.2	5.8	9.4	10.2	4.7	3.7	2.9	6.3	26.4
F1〔性別〕													
男性	1431	8.9	5.3	5.7	8.0	6.8	8.8	11.9	6.6	5.0	4.0	8.0	21.1
女性	1709	7.5	3.5	4.7	7.5	6.3	8.2	11.5	7.8	5.7	3.5	7.3	26.5
F8〔最長職業〕													
農林漁業	86	3.5	3.5	8.1	9.3	12.8	8.1	16.3	3.5	2.3	1.2	8.1	23.3
自営業	653	9.0	4.9	5.4	7.4	5.5	9.5	11.0	5.2	5.4	4.1	9.3	23.3
常勤の被雇用者	1627	7.9	4.4	5.4	8.5	6.5	8.2	12.3	8.4	5.0	3.7	6.9	22.8
会社の嘱託や顧問等	36	11.1	2.8	2.8	5.6	5.6	13.9	11.1	2.8	-	5.6	11.1	27.8
契約・派遣・臨時・パート	414	10.1	5.6	5.6	6.0	6.8	8.9	11.1	5.8	5.6	1.9	8.5	24.2
内職	24	12.5	-	-	8.3	16.7	8.3	8.3	12.5	-	-	12.5	20.8
その他	21	9.5	4.8	-	-	4.8	9.5	9.5	4.8	9.5	4.8	19.0	23.8
専業主婦	262	5.7	1.5	2.3	7.3	6.5	6.1	9.5	9.2	9.2	5.3	4.6	32.8
仕事に就いたことはない	17	-	-	5.9	5.9	-	11.8	5.9	5.9	5.9	11.8	11.8	35.3
Q5〔高齢期における生活不安ととも不安を感じる〕													
多少不安を感じる	823	11.1	4.5	6.1	7.8	5.2	7.8	9.5	5.0	2.7	1.1	14.7	24.7
あまり不安を感じない	1537	8.3	4.5	5.3	8.2	6.7	9.2	11.7	8.4	5.3	3.2	5.3	24.1
全く不安を感じない	628	5.1	3.8	3.8	7.6	8.0	7.3	14.0	7.6	9.1	6.8	4.1	22.6
わからない	144	3.5	2.8	4.2	3.5	5.6	10.4	13.9	6.3	6.3	10.4	8.3	25.0
不安を感じる(計)	8	25.0	12.5	-	-	-	-	-	12.5	-	-	-	50.0
不安を感じない(計)	2360	9.2	4.5	5.6	8.1	6.2	8.7	10.9	7.2	4.4	2.5	8.6	24.3
	772	4.8	3.6	3.9	6.9	7.5	7.9	14.0	7.4	8.5	7.5	4.9	23.1
〔55～59歳〕													
【総数】	1560	8.4	4.6	4.9	7.9	6.4	8.9	11.3	6.9	4.8	3.5	7.6	24.6
〔都市規模別〕													
大都市	336	6.8	4.5	4.8	7.1	7.4	9.8	11.9	8.6	5.7	4.2	5.7	23.5
中都市	669	9.0	4.0	4.6	6.7	6.1	7.9	11.8	7.2	5.4	2.7	8.8	25.7
小都市	364	8.5	4.1	5.8	10.7	6.3	8.8	10.4	6.6	4.1	4.1	7.7	22.8
町村	191	8.9	7.9	4.7	8.4	5.8	11.0	10.5	3.1	2.6	4.2	6.8	26.2
F1〔性別〕													
男性	707	9.2	6.4	5.2	7.1	7.1	9.8	12.3	6.1	4.1	3.8	8.2	20.8
女性	853	7.7	3.2	4.7	8.7	5.9	8.2	10.6	7.5	5.4	3.3	7.2	27.8
F8〔最長職業〕													
農林漁業	38	2.6	2.6	10.5	2.6	5.3	10.5	15.8	2.6	2.6	2.6	13.2	28.9
自営業	298	9.7	5.7	3.7	7.0	5.0	10.1	9.4	5.7	5.0	4.7	10.4	23.5
常勤の被雇用者	838	8.0	4.9	5.4	8.7	7.3	8.7	12.3	7.4	4.2	3.1	6.9	23.2
会社の嘱託や顧問等	17	17.6	5.9	-	5.9	-	17.6	5.9	-	-	11.8	5.9	29.4
契約・派遣・臨時・パート	214	10.7	4.7	7.0	7.0	6.1	7.9	11.2	5.6	5.6	1.9	6.5	25.7
内職	9	22.2	-	-	-	11.1	11.1	-	11.1	-	-	33.3	11.1
その他	11	9.1	9.1	-	-	-	9.1	18.2	9.1	9.1	-	-	36.4
専業主婦	127	3.9	0.8	1.6	10.2	6.3	7.1	9.4	9.4	8.7	5.5	4.7	32.3
仕事に就いたことはない	8	-	-	-	-	-	12.5	12.5	12.5	-	12.5	12.5	37.5
Q5〔高齢期における生活不安ととも不安を感じる〕													
多少不安を感じる	431	10.0	4.2	5.8	7.0	5.8	8.6	9.5	4.9	2.3	1.2	14.4	26.5
あまり不安を感じない	781	9.5	5.2	5.1	9.0	6.1	9.3	11.3	7.0	4.6	3.3	5.5	23.9
全く不安を感じない	284	3.9	3.9	3.5	7.4	8.1	8.1	13.4	9.5	9.5	6.7	3.5	22.5
わからない	61	3.3	3.3	3.3	4.9	6.6	9.8	16.4	4.9	3.3	8.2	6.6	29.5
不安を感じる(計)	3	33.3	-	-	-	-	-	-	33.3	-	-	-	33.3
不安を感じない(計)	1212	9.7	4.9	5.4	8.3	6.0	9.1	10.6	6.3	3.8	2.6	8.7	24.8
	345	3.8	3.8	3.5	7.0	7.8	8.4	13.9	8.7	8.4	7.0	4.1	23.8
〔60～64歳〕													
【総数】	1580	8.0	4.0	5.3	7.5	6.6	8.0	12.0	7.7	5.9	3.9	7.7	23.5
〔都市規模別〕													
大都市	335	10.7	4.8	4.2	7.5	4.8	10.1	13.1	5.7	5.4	5.1	8.7	20.0
中都市	663	7.1	3.0	5.9	6.9	6.9	7.7	12.1	10.6	6.9	3.9	8.1	20.8
小都市	391	6.4	4.6	4.3	7.4	7.9	6.9	11.8	5.1	5.4	3.8	6.9	29.4
町村	191	9.4	4.7	7.3	9.9	5.8	7.9	9.9	6.3	4.7	1.6	5.8	26.7
F1〔性別〕													
男性	724	8.7	4.3	6.1	8.8	6.5	7.9	11.5	7.0	5.8	4.1	7.9	21.4
女性	856	7.4	3.7	4.7	6.4	6.7	8.2	12.4	8.2	6.1	3.6	7.5	25.2
F8〔最長職業〕													
農林漁業	48	4.2	4.2	6.3	14.6	18.8	6.3	16.7	4.2	2.1	-	4.2	18.8
自営業	355	8.5	4.2	6.8	7.6	5.9	9.0	12.4	4.8	5.6	3.7	8.5	23.1
常勤の被雇用者	789	7.9	3.8	5.4	8.2	5.6	7.6	12.3	9.5	6.0	4.4	6.8	22.4
会社の嘱託や顧問等	19	5.3	-	5.3	5.3	10.5	10.5	15.8	5.3	-	-	15.8	26.3
契約・派遣・臨時・パート	200	9.5	6.5	4.0	5.0	7.5	10.0	11.0	6.0	5.5	2.0	10.5	22.5
内職	15	6.7	-	-	13.3	20.0	6.7	13.3	13.3	-	-	-	26.7
その他	10	10.0	-	-	-	10.0	10.0	-	-	10.0	10.0	40.0	10.0
専業主婦	135	7.4	2.2	3.0	4.4	6.7	5.2	9.6	8.9	9.6	5.2	4.4	33.3
仕事に就いたことはない	9	-	-	11.1	11.1	-	11.1	-	-	11.1	11.1	11.1	33.3
Q5〔高齢期における生活不安ととも不安を感じる〕													
多少不安を感じる	392	12.2	4.8	6.4	8.7	4.6	6.9	9.4	5.1	3.1	1.0	15.1	22.7
あまり不安を感じない	756	7.0	3.7	5.4	7.4	7.3	9.0	12.2	9.8	6.0	3.0	5.0	24.2
全く不安を感じない	344	6.1	3.8	4.1	7.8	7.8	6.7	14.5	6.1	8.7	7.0	4.7	22.7
わからない	83	3.6	2.4	4.8	2.4	4.8	10.8	12.0	7.2	8.4	12.0	9.6	21.7
不安を感じる(計)	5	20.0	20.0	-	-	-	-	-	-	-	-	-	60.0
不安を感じない(計)	1148	8.8	4.1	5.7	7.8	6.4	8.3	11.2	8.2	5.0	2.4	8.4	23.7
	427	5.6	3.5	4.2	6.8	7.3	7.5	14.1	6.3	8.7	8.0	5.6	22.5

(6) 貯蓄額の傾向 (Q13)

「過去1年間の貯蓄の総額の傾向」について尋ねてみると、総数では、「減った」が49.9%、「増減なし」が35.5%、「増えた」は10.7%となっている。

年齢区分別で比較すると、55～59歳では、「増えた」が12.3%と60～64歳と比べて高くなっている。60～64歳では、「減った」が51.8%と半数を超え55～59歳に比べて高くなっている。

図3-6-1 貯蓄額の傾向 (Q13)



<総数>

都市規模別に比較すると、大都市で「増えた」が11.5%、小都市で「減った」が51.8%と他に比べて高くなっている。

性別で比較すると、男性では「減った」が51.8%と女性に比べて高く、女性では「増減なし」が37.1%と男性に比べて高くなっている。

現在の職業別に比較すると、「増えた」は自営業(13.0%)、常勤の被雇用者(14.3%)で、「増減なし」は農林漁業(45.7%)で、「減った」は自営業(51.8%)、常勤の被雇用者(44.9%)、仕事はしていない(54.9%)で、それぞれ他と比べて高くなっている。

<55~59歳>

都市規模別に比較すると、大都市では「増えた」が13.7%、町村では「減った」が52.9%と他と比べて高くなっている。

性別で比較すると、男性では「減った」が49.8%と女性に比べて高く、女性では「増減なし」が38.5%と男性に比べて高くなっている。

現在の職業別に比較すると、「増えた」は常勤の被雇用者(15.0%)で、「減った」は自営業(57.2%)で、それぞれ他と比べて高くなっている。

<60~64歳>

都市規模別に比較すると、小都市で「減った」が57.2%と高くなっている。

性別で比較すると、男性では「減った」が54.0%と女性に比べて高くなっている。

現在の職業別に見ると、「増えた」は常勤の被雇用者(13.3%)で、「減った」は契約・派遣・臨時・パート(54.5%)、仕事はしていない(57.6%)で、それぞれ他と比べて高くなっている。

表3-6-1 貯蓄額の傾向 (Q13)

	総数	増えた	増減なし	減った	わからない
(%)					
【総数】	3140	10.7	35.5	49.9	3.8
〔都市規模別〕					
大都市	671	11.5	38.5	47.1	3.0
中都市	1332	11.0	34.7	49.8	4.5
小都市	755	10.3	34.8	51.8	3.0
町村	382	9.4	34.8	51.6	4.2
F1〔性別〕					
男性	1431	10.8	33.7	51.9	3.6
女性	1709	10.6	37.1	48.3	4.0
Q18 (F7)〔現在の職業〕					
農林漁業	92	12.0	45.7	33.7	8.7
自営業	591	13.0	31.8	51.8	3.4
常勤の被雇用者	762	14.3	36.5	44.9	4.3
会社の嘱託や顧問等	107	10.3	43.9	43.0	2.8
契約・派遣・臨時・パート	595	9.2	38.5	50.3	2.0
内職	28	14.3	21.4	60.7	3.6
その他	20	-	55.0	40.0	5.0
仕事はしていない	945	7.4	33.3	54.9	4.3
有職(計)	2195	12.2	36.5	47.8	3.6
【55～59歳】					
【総数】	1560	12.3	36.6	48.0	3.1
〔都市規模別〕					
大都市	336	13.7	37.5	45.5	3.3
中都市	669	11.2	36.6	48.9	3.3
小都市	364	14.8	37.1	46.2	1.9
町村	191	8.9	34.0	52.9	4.2
F1〔性別〕					
男性	707	12.2	34.4	49.8	3.7
女性	853	12.4	38.5	46.5	2.6
Q18 (F7)〔現在の職業〕					
農林漁業	36	13.9	38.9	38.9	8.3
自営業	276	12.7	26.8	57.2	3.3
常勤の被雇用者	548	15.0	37.4	44.0	3.6
会社の嘱託や顧問等	30	13.3	46.7	36.7	3.3
契約・派遣・臨時・パート	294	8.8	43.5	45.9	1.7
内職	10	20.0	-	80.0	-
その他	11	-	72.7	27.3	-
仕事はしていない	355	10.7	36.1	50.4	2.8
有職(計)	1205	12.8	36.8	47.3	3.2
【60～64歳】					
【総数】	1580	9.2	34.5	51.8	4.5
〔都市規模別〕					
大都市	335	9.3	39.4	48.7	2.7
中都市	663	10.7	32.7	50.8	5.7
小都市	391	6.1	32.7	57.0	4.1
町村	191	9.9	35.6	50.3	4.2
F1〔性別〕					
男性	724	9.5	33.0	54.0	3.5
女性	856	8.9	35.7	50.0	5.4
Q18 (F7)〔現在の職業〕					
農林漁業	56	10.7	50.0	30.4	8.9
自営業	315	13.3	36.2	47.0	3.5
常勤の被雇用者	214	12.6	34.1	47.2	6.1
会社の嘱託や顧問等	77	9.1	42.9	45.5	2.6
契約・派遣・臨時・パート	301	9.6	33.6	54.5	2.3
内職	18	11.1	33.3	50.0	5.6
その他	9	-	33.3	55.6	11.1
仕事はしていない	590	5.4	31.7	57.6	5.3
有職(計)	990	11.4	36.2	48.4	4.0