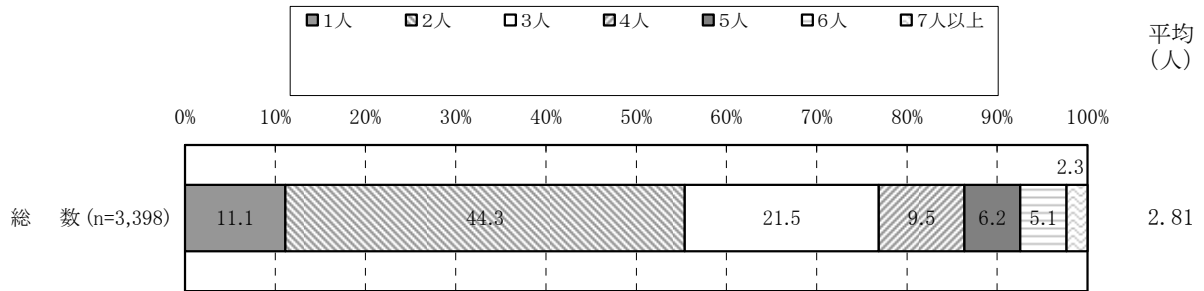


7 家族に関する事項

(1) 同居している家族の人数 (Q28)

「同居している家族の人数 (本人を含む)」を尋ねると、「2人」が 44.3%、「3人」が 21.5%、「1人」が 11.1%となっている。平均は 2.81 人だった。

図 7-1-1 同居している家族の人数 (本人を含む) (Q28)



「同居している家族の人数（本人を含む）」を都市規模別に比較すると、「2人」は中都市（46.8%）でやや多く、町村（39.6%）でやや少なかった。「1人」は大都市（14.6%）で多くなっている。また、「5人」、「6人」、「7人以上」は町村で多くなっている（それぞれ9.0%、9.2%、4.4%）。

性別で比較すると、「2人」は男性（47.3%）が女性（41.5%）より多かった。反対に「1人」は女性（14.4%）が男性（7.4%）より多くなっている。

年齢別にみると、「2人」は70～74歳（47.7%）でやや多くなっており、「3人」は60～64歳（28.5%）で多かった。また、「1人」は高齢になるにつれて多くなる傾向にある。

婚姻状況別にみると「2人」と「3人」は配偶者あり（同居）で多くなっており（それぞれ52.2%、24.4%）、「1人」は未婚者（62.8%）と離別者（57.4%）で多かった。

総収入（含配偶者収入）の区分別にみると、「1人」は100万円未満（22.8%）と100万円以上200万円未満（20.5%）で多く、「2人」は400万円以上500万円未満（55.9%）と300万円以上400万円未満（49.8%）で多くなっている。

総支出の区分別にみると、「1人」は10万円未満（29.7%）と10万円以上15万円未満（27.1%）で、「2人」は20万円以上25万円未満（51.8%）と25万円以上30万円未満（52.8%）で、「3人」は30万円以上35万円未満（27.5%）で多かった。

表7-1-1 同居している家族の人数（本人を含む）（Q28）

	総数	1人	2人	3人	4人	5人	6人	7人以上	平均 (人)
【総数】	3398	11.1	44.3	21.5	9.5	6.2	5.1	2.3	2.81
〔都市規模別〕									
大都市	714	14.6	44.3	20.7	9.2	5.2	3.5	2.5	2.68
中都市	1416	12.3	46.8	21.0	8.6	5.2	4.6	1.4	2.67
小都市	834	9.0	42.3	22.3	11.3	7.2	5.3	2.6	2.93
町村	434	5.8	39.6	22.6	9.4	9.0	9.2	4.4	3.23
問1〔性別〕									
男性	1601	7.4	47.3	22.7	9.7	5.7	4.5	2.7	2.84
女性	1797	14.4	41.5	20.4	9.3	6.6	5.7	2.0	2.78
問1〔年齢〕									
60～64歳	876	7.4	39.4	28.5	13.2	5.4	3.8	2.3	2.91
65～69歳	870	10.2	46.4	22.4	8.3	5.7	5.2	1.7	2.76
70～74歳	746	11.3	47.7	18.6	7.9	5.0	6.2	3.4	2.80
75～79歳	529	14.9	47.3	14.7	7.4	7.8	5.7	2.3	2.73
80歳以上	377	16.2	39.5	18.0	9.8	9.3	5.3	1.9	2.81
うち85歳以上	115	20.9	29.6	24.3	9.6	8.7	4.3	2.6	2.80
問1〔婚姻状況〕									
配偶者あり（同居）	2481	-	52.2	24.4	10.0	4.8	5.7	2.8	2.97
配偶者あり（別居一施設を含む）	51	17.6	43.1	17.6	7.8	3.9	5.9	3.9	2.71
未婚	94	62.8	21.3	12.8	1.1	1.1	-	1.1	1.61
死別	631	36.3	21.7	14.6	10.0	12.2	4.6	0.6	2.57
離別	141	57.4	20.6	7.8	5.7	7.1	-	1.4	1.91
問2〔現在の健康状態〕									
よい	938	7.6	46.3	21.0	10.9	6.7	5.1	2.5	2.89
まあよい	674	10.8	43.3	20.6	11.1	6.4	5.2	2.5	2.85
ふつう	996	10.9	44.8	22.8	8.7	5.8	4.8	2.1	2.77
あまりよくない	619	15.5	41.8	20.7	8.2	6.0	5.0	2.7	2.74
よくない	171	17.0	42.7	22.8	4.7	5.3	7.0	0.6	2.62
よい（計）	1612	8.9	45.0	20.8	11.0	6.6	5.1	2.5	2.87
よくない（計）	790	15.8	42.0	21.1	7.5	5.8	5.4	2.3	2.72
問20〔総収入（対象者本人）〕									
0円（なし）	370	11.1	41.6	23.0	11.1	6.8	4.1	2.4	2.83
100万円未満	862	9.4	46.8	19.5	9.3	6.3	6.6	2.2	2.86
100万円以上200万円未満	754	15.9	39.5	22.0	8.1	6.2	6.1	2.1	2.77
200万円以上300万円未満	624	12.5	44.1	19.7	10.1	6.9	4.5	2.2	2.78
300万円以上400万円未満	375	9.3	50.9	22.7	5.6	5.1	3.2	3.2	2.69
400万円以上500万円未満	138	5.1	43.5	30.4	8.7	7.2	3.6	1.4	2.86
500万円以上	240	5.0	44.6	20.8	18.3	4.6	4.2	2.5	2.97
無回答	35	11.4	45.7	31.4	2.9	2.9	2.9	2.9	2.60
問20〔総収入（含配偶者収入）〕									
0円（なし）	253	16.2	35.6	24.9	9.9	7.1	4.7	1.6	2.77
100万円未満	347	22.8	34.3	15.3	9.2	11.0	5.5	2.0	2.76
100万円以上200万円未満	591	20.5	37.9	19.3	8.8	6.3	5.2	2.0	2.68
200万円以上300万円未満	675	11.4	43.9	20.0	9.5	7.0	6.1	2.2	2.84
300万円以上400万円未満	636	5.5	49.8	23.6	9.0	4.6	4.6	3.0	2.83
400万円以上500万円未満	331	2.7	55.9	22.1	7.6	4.5	4.8	2.4	2.80
500万円以上	530	2.3	48.5	24.7	12.6	4.7	4.7	2.5	2.94
無回答	35	11.4	45.7	31.4	2.9	2.9	2.9	2.9	2.60
問21〔総支出〕									
10万円未満	232	29.7	19.8	16.8	11.2	14.7	6.0	1.7	2.88
10万円以上15万円未満	446	27.1	37.2	15.9	6.3	7.0	3.8	2.7	2.51
15万円以上20万円未満	531	13.7	46.5	18.5	9.4	3.8	6.0	2.1	2.70
20万円以上25万円未満	720	6.7	51.8	23.5	7.5	3.6	4.9	2.1	2.73
25万円以上30万円未満	458	3.5	52.8	21.8	10.3	4.8	5.5	1.3	2.82
30万円以上35万円未満	378	1.9	44.7	27.5	11.9	7.1	4.2	2.6	3.02
35万円以上40万円未満	124	3.2	48.4	25.0	14.5	2.4	2.4	4.0	2.90
40万円以上	218	1.8	49.1	21.6	11.0	7.3	6.4	2.8	3.04
不明・無回答	291	12.4	32.3	24.4	10.7	10.7	6.2	3.4	3.08
問25〔最終学歴〕									
新制中学校，旧制小学校	1171	12.3	40.6	19.2	10.2	8.0	6.7	3.1	2.94
新制高校，旧制中学校・高等女学校	1565	11.2	45.0	22.4	8.6	5.8	4.7	2.2	2.76
新制各種専門学校（新制高校卒業）	128	10.9	51.6	16.4	13.3	1.6	4.7	1.6	2.65
新制短大・高専，旧制高校	192	9.9	45.8	26.0	8.9	3.6	4.2	1.6	2.69
新制・旧制大学（4年制）以上	337	7.1	49.3	24.6	10.7	4.7	2.7	0.9	2.69
その他	5	20.0	80.0	-	-	-	-	-	1.80
問27〔暮らし向き（15歳頃）〕									
大変苦しい	548	14.6	42.0	21.0	9.3	6.4	3.8	2.9	2.75
やや苦しい	770	9.6	43.4	23.2	11.3	4.8	5.5	2.2	2.84
普通	1549	10.8	44.0	21.6	8.7	6.6	5.6	2.6	2.84
ややゆとりがある	398	11.3	50.3	19.3	8.0	7.3	3.3	0.5	2.62
大変ゆとりがある	124	8.9	44.4	18.5	14.5	3.2	7.3	3.2	2.94
不明	9	-	33.3	11.1	-	33.3	22.2	-	4.00
苦しい（計）	1318	11.7	42.8	22.3	10.5	5.5	4.8	2.5	2.80
ゆとりがある（計）	522	10.7	48.9	19.2	9.6	6.3	4.2	1.1	2.69
問28×問29〔同居家族形態〕									
一人暮らし	378	100.0	-	-	-	-	-	-	1.00
夫婦のみ	1283	-	100.0	-	-	-	-	-	2.00
それ以外	1737	-	12.7	42.0	18.6	12.1	10.0	4.5	3.80

(2) 家族構成 (Q29)

家族構成に関して続き柄別に、「性別」、「年齢」、「同居/別居の区分」、「配偶関係」、「職業」、「家計」を尋ねた。それぞれの回答結果は以下の通りとなっている。

注) 単身赴任している配偶者、仕送りをしている子など、別居していても家計を一緒にしている家族を含み、経済的に独立して別居している子、両親等は含めない。

表 7-2-1 家族構成 [性別] (Q29)

	総数 (積上)	男	女	無回答
【 総 数 】	6115	47.7	51.9	0.4
問 2 9 [続柄]				
配偶者	2500	45.3	54.7	-
子ども	1783	59.6	39.9	0.6
本人の父母	147	18.4	81.6	-
配偶者の父母	69	13.0	87.0	-
本人の祖父母	20	50.0	50.0	-
配偶者の祖父母	10	40.0	60.0	-
本人の兄弟姉妹	40	62.5	37.5	-
配偶者の兄弟姉妹	11	27.3	72.7	-
孫	951	49.6	49.8	0.5
子どもの配偶者	505	26.5	71.7	1.8
その他の親族	60	43.3	56.7	-
その他	19	63.2	36.8	-

表 7-2-2 家族構成 [年齢] (Q29)

	総数 (積上)	6歳未満	6~12 歳	13~ 19歳	20~ 29歳	30~ 39歳	40~ 49歳	50~ 59歳	60~ 69歳	70歳以 上	無回答
【 総 数 】	6115	2.9	4.8	5.1	6.9	14.2	12.5	10.2	20.2	22.0	1.1
問 2 9 [続柄]											
配偶者	2500	-	-	-	-	0.1	0.4	10.0	45.4	43.4	0.6
子ども	1783	0.1	0.1	1.0	11.7	38.6	31.0	13.3	2.6	0.1	1.4
本人の父母	147	-	-	-	-	-	-	-	-	95.9	4.1
配偶者の父母	69	-	-	-	-	-	-	-	-	97.1	2.9
本人の祖父母	20	-	-	-	-	-	-	-	-	85.0	15.0
配偶者の祖父母	10	-	-	-	-	-	-	-	-	70.0	30.0
本人の兄弟姉妹	40	-	-	-	-	-	2.5	20.0	47.5	30.0	-
配偶者の兄弟姉妹	11	-	-	-	-	-	-	9.1	18.2	72.7	-
孫	951	16.8	29.1	30.1	20.0	3.2	-	-	-	-	0.8
子どもの配偶者	505	-	-	-	2.6	28.1	38.8	24.2	5.1	-	1.2
その他の親族	60	13.3	18.3	8.3	18.3	8.3	6.7	3.3	6.7	15.0	1.7
その他	19	26.3	5.3	-	5.3	10.5	5.3	21.1	21.1	-	5.3

表7-2-3 家族構成〔同居/別居の区分〕(Q29)

	総数 (積上)	同居	別居	無回答
【総数】	6115	97.9	1.5	0.6
問29〔続柄〕				
配偶者	2500	98.4	1.6	-
子ども	1783	98.5	0.8	0.6
本人の父母	147	98.6	1.4	-
配偶者の父母	69	94.2	2.9	2.9
本人の祖父母	20	100.0	-	-
配偶者の祖父母	10	100.0	-	-
本人の兄弟姉妹	40	97.5	-	2.5
配偶者の兄弟姉妹	11	90.9	9.1	-
孫	951	96.0	1.9	2.1
子どもの配偶者	505	96.8	2.4	0.8
その他の親族	60	98.3	-	1.7
その他	19	100.0	-	-

表7-2-4 家族構成〔配偶関係〕(Q29)

	総数 (積上)	結婚して いる	結婚して いない	無回答
【総数】	6115	63.4	35.6	1.0
問29〔続柄〕				
配偶者	2500	100.0	-	-
子ども	1783	34.8	64.3	0.9
本人の父母	147	72.8	24.5	2.7
配偶者の父母	69	68.1	26.1	5.8
本人の祖父母	20	70.0	25.0	5.0
配偶者の祖父母	10	90.0	-	10.0
本人の兄弟姉妹	40	27.5	72.5	-
配偶者の兄弟姉妹	11	36.4	63.6	-
孫	951	3.5	93.2	3.4
子どもの配偶者	505	100.0	-	-
その他の親族	60	36.7	58.3	5.0
その他	19	26.3	73.7	-

表7-2-5 家族構成〔職業〕(Q29)

	総数 (積上)	常勤で仕 事をして いる	パート・ アルバイト	臨時で仕 事をして いる	学生・未 就学	専業主婦 夫	その他の 無職	無回答
【総数】	6115	38.4	8.5	1.3	13.5	14.1	23.6	0.6
問29〔続柄〕								
配偶者	2500	21.5	10.3	1.5	-	28.4	38.3	-
子ども	1783	76.2	7.1	1.7	2.3	2.8	9.2	0.7
本人の父母	147	2.7	1.4	-	-	3.4	91.2	1.4
配偶者の父母	69	1.4	-	-	-	-	97.1	1.4
本人の祖父母	20	-	-	-	-	-	100.0	-
配偶者の祖父母	10	30.0	-	-	-	10.0	60.0	-
本人の兄弟姉妹	40	30.0	12.5	-	-	2.5	55.0	-
配偶者の兄弟姉妹	11	18.2	9.1	-	-	-	63.6	9.1
孫	951	14.6	2.1	0.2	79.9	0.2	2.5	0.4
子どもの配偶者	505	52.7	20.8	1.8	-	18.4	4.6	1.8
その他の親族	60	30.0	6.7	1.7	30.0	5.0	18.3	8.3
その他	19	47.4	-	5.3	21.1	-	26.3	-

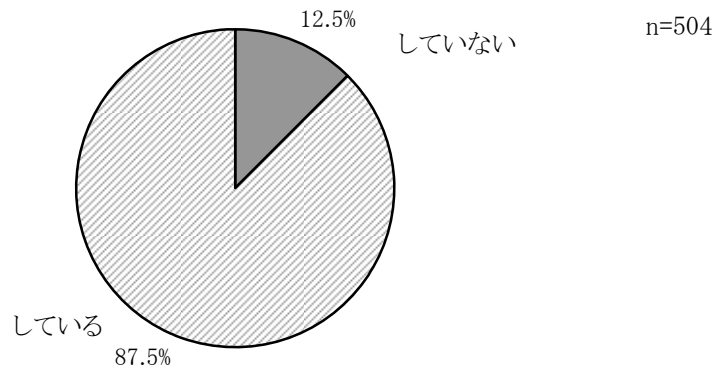
表7-2-6 家族構成〔家計〕(Q29)

	総数 (積上)	あなたと 同じ家計	あなたと は別家計	無回答
【総数】	6115	91.4	8.1	0.5
問29〔続柄〕				
配偶者	2500	99.8	0.2	-
子ども	1783	88.0	11.2	0.8
本人の父母	147	94.6	4.8	0.7
配偶者の父母	69	94.2	5.8	-
本人の祖父母	20	85.0	10.0	5.0
配偶者の祖父母	10	100.0	-	-
本人の兄弟姉妹	40	82.5	17.5	-
配偶者の兄弟姉妹	11	81.8	18.2	-
孫	951	81.7	17.1	1.2
子どもの配偶者	505	82.4	17.4	0.2
その他の親族	60	73.3	25.0	1.7
その他	19	73.7	26.3	-

(3) 同居している家族との家計区分 (Q30)

配偶者以外の家族と同居している方だけに「同居している家族と家計を一緒にしているかどうか」を尋ねると、「していない」が12.5%、「している」が87.5%だった。

図7-3-1 同居している家族との家計区分 (Q30)



「同居している家族との家計区分」は、都市規模別、および性別に比較しても、大きな差はみられない。

年齢別にみると、「していない」は75～79歳（18.6%）でやや多くなっている。

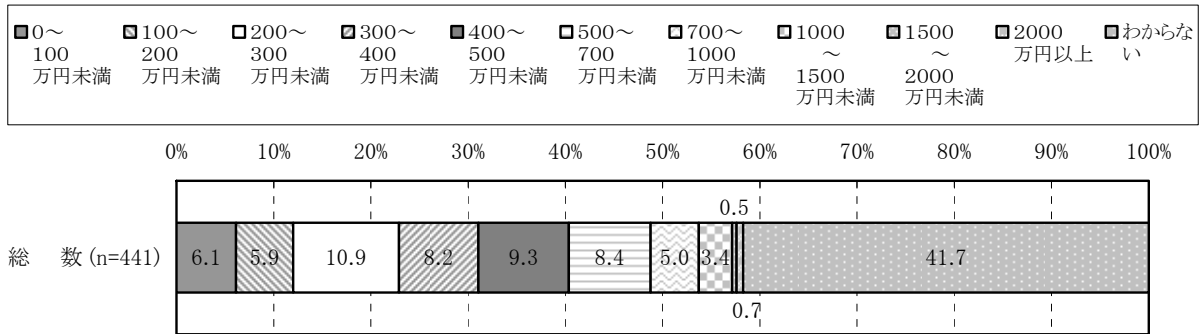
表7-3-1 同居している家族との家計区分 (Q30)

	該当数	していない	している
【総数】	504	12.5	87.5
〔都市規模別〕			
大都市	100	15.0	85.0
中都市	190	13.7	86.3
小都市	124	10.5	89.5
町村	90	10.0	90.0
問1〔性別〕			
男性	106	12.3	87.7
女性	398	12.6	87.4
問1〔年齢〕			
60～64歳	85	9.4	90.6
65～69歳	108	15.7	84.3
70～74歳	96	11.5	88.5
75～79歳	97	18.6	81.4
80歳以上	118	7.6	92.4
うち85歳以上	54	9.3	90.7
問1〔婚姻状況〕			
配偶者あり(同居)	-	-	-
配偶者あり(別居一施設を含む)	7	-	100.0
未婚	35	17.1	82.9
死別	402	10.9	89.1
離別	60	21.7	78.3
問2〔現在の健康状態〕			
よい	105	13.3	86.7
まあよい	97	12.4	87.6
ふつう	154	14.3	85.7
あまりよくない	111	9.0	91.0
よくない	37	13.5	86.5
よい(計)	202	12.9	87.1
よくない(計)	148	10.1	89.9
問20〔総収入(対象者本人)〕			
0円(なし)	47	6.4	93.6
100万円未満	128	9.4	90.6
100万円以上200万円未満	169	14.2	85.8
200万円以上300万円未満	88	17.0	83.0
300万円以上400万円未満	32	15.6	84.4
400万円以上500万円未満	13	7.7	92.3
500万円以上	25	12.0	88.0
無回答	2	-	100.0
問20〔総収入(含配偶者収入)〕			
0円(なし)	47	6.4	93.6
100万円未満	128	9.4	90.6
100万円以上200万円未満	169	14.2	85.8
200万円以上300万円未満	88	17.0	83.0
300万円以上400万円未満	32	15.6	84.4
400万円以上500万円未満	13	7.7	92.3
500万円以上	25	12.0	88.0
無回答	2	-	100.0
問21〔総支出〕			
10万円未満	100	10.0	90.0
10万円以上15万円未満	125	17.6	82.4
15万円以上20万円未満	78	15.4	84.6
20万円以上25万円未満	68	13.2	86.8
25万円以上30万円未満	22	9.1	90.9
30万円以上35万円未満	23	4.3	95.7
35万円以上40万円未満	8	-	100.0
40万円以上	19	5.3	94.7
不明・無回答	61	9.8	90.2
問25〔最終学歴〕			
新制中学校, 旧制小学校	232	12.5	87.5
新制高校, 旧制中学校・高等学校	208	11.1	88.9
新制各種専門学校(新制高校卒業)	17	11.8	88.2
新制短大・高専, 旧制高校	27	22.2	77.8
新制・旧制大学(4年制)以上	20	15.0	85.0
その他	-	-	-
問27〔暮らし向き(15歳頃)〕			
大変苦しい	94	11.7	88.3
やや苦しい	98	12.2	87.8
普通	216	12.5	87.5
ややゆとりがある	64	10.9	89.1
大変ゆとりがある	28	21.4	78.6
不明	4	-	100.0
苦しい(計)	192	12.0	88.0
ゆとりがある(計)	92	14.1	85.9
問28×問29〔同居家族形態〕			
一人暮らし	-	-	-
夫婦のみ	-	-	-
それ以外	504	12.5	87.5

(4) 家計を一緒にしている家族の年収 (Q31)

前問Q30で「している」と回答した方に、「家計を一緒にしている家族のおおよその年収」を尋ねると、「200～300万円未満」が10.9%と最も多く、次いで、「400～500万円未満」が9.3%、「500～700万円未満」が8.4%の順となっている。

図7-4-1 家計を一緒にしている家族の年収 (Q31)



「家計を一緒にしている家族の年収」を都市規模別に比較すると、「2,000 万円以上」は大都市（2.4%）でやや多かった。

性別に比較すると、「0～100 万円未満」は男性（10.8%）が女性（4.9%）より多かった。

年齢別にみると、「0～100 万円未満」と「100～200 万円未満」は高齢になるにつれて少なくなる傾向にある。

表7-4-1 家計を一緒にしている家族の年収(Q31)

	該当数	0～ 100 万円未満	100～ 200 万円未満	200～ 300 万円未満	300～ 400 万円未満	400～ 500 万円未満	500～ 700 万円未満	700～ 1000 万円未満	1000 ～ 1500 万円未満	1500 ～ 2000 万円未満	2000 万円以上	わからない
【総数】	441	6.1	5.9	10.9	8.2	9.3	8.4	5.0	3.4	0.5	0.7	41.7
〔都市規模別〕												
大都市	85	2.4	7.1	12.9	9.4	7.1	8.2	5.9	5.9	1.2	2.4	37.6
中都市	164	7.3	7.9	9.1	5.5	10.4	9.1	5.5	3.0	-	0.6	41.5
小都市	111	7.2	2.7	11.7	9.0	9.9	6.3	4.5	2.7	0.9	-	45.0
町村	81	6.2	4.9	11.1	11.1	8.6	9.9	3.7	2.5	-	-	42.0
問1〔性別〕												
男性	93	10.8	7.5	10.8	5.4	12.9	8.6	3.2	4.3	-	-	36.6
女性	348	4.9	5.5	10.9	8.9	8.3	8.3	5.5	3.2	0.6	0.9	43.1
問1〔年齢〕												
60～64歳	77	11.7	13.0	7.8	9.1	11.7	9.1	1.3	5.2	1.3	-	29.9
65～69歳	91	7.7	7.7	11.0	9.9	9.9	9.9	4.4	4.4	-	-	35.2
70～74歳	85	5.9	5.9	7.1	8.2	9.4	9.4	4.7	-	-	-	49.4
75～79歳	79	1.3	1.3	12.7	1.3	8.9	5.1	8.9	5.1	-	-	55.7
80歳以上	109	4.6	2.8	14.7	11.0	7.3	8.3	5.5	2.8	0.9	2.8	39.4
うち85歳以上	49	2.0	4.1	20.4	10.2	12.2	10.2	4.1	4.1	2.0	-	30.6
問1〔婚姻状況〕												
配偶者あり(同居)	-	-	-	-	-	-	-	-	-	-	-	-
配偶者あり(別居一施設を含む)	7	-	14.3	28.6	-	-	14.3	-	-	-	-	42.9
未婚	29	17.2	20.7	13.8	13.8	6.9	3.4	3.4	-	-	-	20.7
死別	358	4.7	3.1	10.9	8.4	10.1	8.9	5.6	3.6	0.6	0.8	43.3
離別	47	10.6	17.0	6.4	4.3	6.4	6.4	2.1	4.3	-	-	42.6
問2〔現在の健康状態〕												
よい	91	6.6	4.4	11.0	13.2	6.6	4.4	4.4	4.4	1.1	2.2	41.8
まあよい	85	5.9	8.2	8.2	3.5	14.1	9.4	8.2	3.5	-	1.2	37.6
ふつう	132	6.1	5.3	10.6	8.3	8.3	7.6	3.0	3.8	0.8	-	46.2
あまりよくない	101	4.0	5.0	12.9	7.9	8.9	11.9	5.0	2.0	-	-	42.6
よくない	32	12.5	9.4	12.5	6.3	9.4	9.4	6.3	3.1	-	-	31.3
よい(計)	176	6.3	6.3	9.7	8.5	10.2	6.8	6.3	4.0	0.6	1.7	39.8
よくない(計)	133	6.0	6.0	12.8	7.5	9.0	11.3	5.3	2.3	-	-	39.8
問2.0〔総収入(対象者本人)〕												
0円(なし)	44	6.8	4.5	6.8	4.5	9.1	2.3	2.3	-	-	-	63.6
100万円未満	116	5.2	7.8	17.2	12.1	7.8	9.5	1.7	1.7	0.9	0.9	35.3
100万円以上200万円未満	145	4.8	8.3	9.7	7.6	6.9	7.6	4.8	2.8	-	-	47.6
200万円以上300万円未満	73	12.3	2.7	11.0	6.8	13.7	9.6	4.1	2.7	-	1.4	35.6
300万円以上400万円未満	27	3.7	-	3.7	7.4	11.1	14.8	14.8	3.7	-	-	40.7
400万円以上500万円未満	12	-	8.3	-	16.7	25.0	8.3	8.3	-	-	-	33.3
500万円以上	22	4.5	-	9.1	-	9.1	4.5	18.2	27.3	4.5	4.5	18.2
無回答	2	-	-	-	-	-	50.0	-	-	-	-	50.0
問2.0〔総収入(含配偶者収入)〕												
0円(なし)	44	6.8	4.5	6.8	4.5	9.1	2.3	2.3	-	-	-	63.6
100万円未満	116	5.2	7.8	17.2	12.1	7.8	9.5	1.7	1.7	0.9	0.9	35.3
100万円以上200万円未満	145	4.8	8.3	9.7	7.6	6.9	7.6	4.8	2.8	-	-	47.6
200万円以上300万円未満	73	12.3	2.7	11.0	6.8	13.7	9.6	4.1	2.7	-	1.4	35.6
300万円以上400万円未満	27	3.7	-	3.7	7.4	11.1	14.8	14.8	3.7	-	-	40.7
400万円以上500万円未満	12	-	8.3	-	16.7	25.0	8.3	8.3	-	-	-	33.3
500万円以上	22	4.5	-	9.1	-	9.1	4.5	18.2	27.3	4.5	4.5	18.2
無回答	2	-	-	-	-	-	50.0	-	-	-	-	50.0
問2.1〔総支出〕												
10万円未満	90	4.4	2.2	11.1	6.7	10.0	14.4	2.2	5.6	-	-	43.3
10万円以上15万円未満	103	7.8	7.8	13.6	12.6	3.9	4.9	6.8	1.0	-	-	41.7
15万円以上20万円未満	66	9.1	10.6	12.1	9.1	12.1	7.6	3.0	1.5	-	-	34.8
20万円以上25万円未満	59	5.1	8.5	11.9	8.5	11.9	10.2	10.2	1.7	-	1.7	30.5
25万円以上30万円未満	20	10.0	-	5.0	5.0	20.0	20.0	-	-	-	-	40.0
30万円以上35万円未満	22	4.5	-	13.6	13.6	9.1	9.1	9.1	4.5	-	-	36.4
35万円以上40万円未満	8	-	-	-	-	-	-	25.0	12.5	-	-	25.0
40万円以上	18	5.6	16.7	5.6	-	16.7	-	5.6	16.7	5.6	25.0	27.8
不明・無回答	55	3.6	1.8	7.3	3.6	7.3	3.6	-	3.6	-	-	69.1
問2.5〔最終学歴〕												
新制中学校, 旧制小学校	203	6.9	5.9	10.3	7.4	8.4	9.9	4.9	2.0	-	0.5	43.8
新制高校, 旧制中学校・高等学校	185	6.5	5.4	13.0	9.7	9.2	7.6	4.9	5.4	0.5	0.5	37.3
新制各種専門学校(新制高校卒業)	15	-	6.7	13.3	6.7	13.3	6.7	-	-	-	-	53.3
新制短大・高専, 旧制高校	21	4.8	9.5	-	4.8	14.3	4.8	4.8	4.8	-	-	52.4
新制・旧制大学(4年制)以上	17	-	5.9	5.9	5.9	11.8	5.9	11.8	-	5.9	5.9	41.2
その他	-	-	-	-	-	-	-	-	-	-	-	-
問2.7〔暮らし向き(15歳頃)〕												
大変苦しい	83	13.3	8.4	14.5	3.6	6.0	8.4	4.8	1.2	-	-	39.8
やや苦しい	86	5.8	4.7	14.0	7.0	12.8	9.3	8.1	7.0	-	-	31.4
普通	189	4.2	5.3	8.5	9.5	10.6	5.8	2.6	3.2	0.5	1.1	48.7
ややゆとりがある	57	3.5	5.3	7.0	5.3	8.8	10.5	10.5	3.5	-	-	45.6
大変ゆとりがある	22	4.5	4.5	13.6	22.7	-	22.7	-	-	4.5	4.5	22.7
不明	4	-	25.0	25.0	25.0	-	-	-	-	-	-	25.0
苦しい(計)	169	9.5	6.5	14.2	5.3	9.5	8.9	6.5	4.1	-	-	35.5
ゆとりがある(計)	79	3.8	5.1	8.9	10.1	6.3	13.9	7.6	2.5	1.3	1.3	39.2
問2.8×問2.9〔同居家族形態〕												
一人暮らし	-	-	-	-	-	-	-	-	-	-	-	-
夫婦のみ	-	-	-	-	-	-	-	-	-	-	-	-
それ以外	441	6.1	5.9	10.9	8.2	9.3	8.4	5.0	3.4	0.5	0.7	41.7