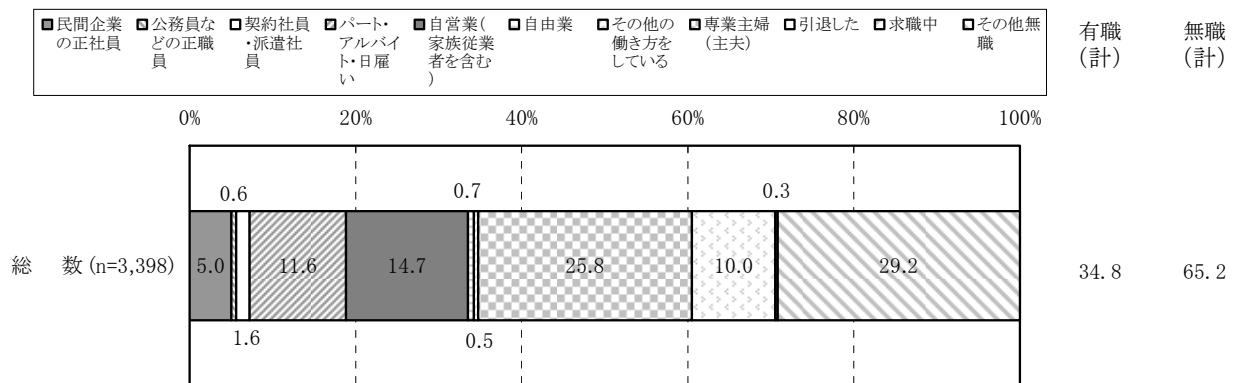


5 職業と収入に関する事項

(1) 就業状態 (Q18)

「現在、収入を伴う仕事をしているかどうか」を尋ねると、『有職』は 34.8%、『無職』が 65.2%だった。『有職』のなかでは、「自営業（家族従業者を含む）」が 14.7%と最も多く、次いで「パート・アルバイト・日雇い」（11.6%）、「民間企業の正社員」（5.0%）の順となっている。『無職』のなかでは、「その他無職」（29.2%）と「専業主婦（主夫）」（25.8%）が多くなっている。

図5-1-1 就業状態 (Q18)



就業状態を都市規模別に比較すると、『無職』は中都市（68.1%）で多くなっており、「自営業（家族従業者を含む）」は町村（19.6%）と小都市（18.5%）で多かった。

性別で比較すると、『無職』は女性（74.9%）が男性（54.4%）より多かった。

年齢別にみると、高齢になるにつれて『無職』が多くなる傾向にある。

婚姻状況別にみると、『無職』は死別者（79.1%）で多く、配偶者あり（同居）（62.2%）と離別者（54.6%）で少なくなっている

表5-1-1 就業状態(1)(Q18)

| | 総数 | 民間企業 の正社員 | 公務員な どの正職 員 | 契約社員 ・派遣社 員 | パート・ アルバイト ・日雇 い | 自営業(家 族従業 者を含む) | 自由業 | その他の 働き方を している |
|-------------------|------|--------------|-------------------|-------------------|---------------------------|---------------------------|-----|----------------------|
| **【総数】** | 3398 | 5.0 | 0.6 | 1.6 | 11.6 | 14.7 | 0.7 | 0.5 |
| 〔都市規模別〕 | | | | | | | | |
| 大都市 | 714 | 4.9 | 0.1 | 2.2 | 13.2 | 14.7 | 0.3 | 0.7 |
| 中都市 | 1416 | 5.3 | 0.7 | 1.7 | 11.5 | 10.9 | 1.1 | 0.6 |
| 小都市 | 834 | 5.4 | 0.6 | 1.4 | 10.3 | 18.5 | 0.6 | 0.2 |
| 町村 | 434 | 3.7 | 0.9 | 0.7 | 11.8 | 19.6 | 0.5 | 0.5 |
| 問1〔性別〕 | | | | | | | | |
| 男性 | 1601 | 8.3 | 1.0 | 2.9 | 11.5 | 20.2 | 0.8 | 0.9 |
| 女性 | 1797 | 2.1 | 0.2 | 0.5 | 11.7 | 9.7 | 0.6 | 0.2 |
| 問1〔年齢〕 | | | | | | | | |
| 60～64歳 | 876 | 13.8 | 1.9 | 3.9 | 20.9 | 20.1 | 0.8 | 0.6 |
| 65～69歳 | 870 | 3.2 | 0.3 | 2.0 | 15.4 | 17.2 | 0.6 | 0.7 |
| 70～74歳 | 746 | 2.0 | - | 0.4 | 7.9 | 13.9 | 0.7 | 0.4 |
| 75～79歳 | 529 | 1.1 | - | 0.2 | 2.3 | 8.7 | 0.8 | 0.6 |
| 80歳以上 | 377 | 0.3 | - | - | 1.6 | 6.1 | 0.8 | 0.3 |
| うち85歳以上 | 115 | - | - | - | 0.9 | 4.3 | 0.9 | - |
| 問1〔婚姻状況〕 | | | | | | | | |
| 配偶者あり(同居) | 2481 | 5.5 | 0.7 | 1.8 | 11.9 | 16.7 | 0.7 | 0.5 |
| 配偶者あり(別居-施設を含む) | 51 | 2.0 | - | - | 13.7 | 19.6 | - | - |
| 未婚 | 94 | 6.4 | - | 2.1 | 9.6 | 11.7 | - | 1.1 |
| 死別 | 631 | 2.4 | - | 0.3 | 8.4 | 8.7 | 1.0 | 0.2 |
| 離別 | 141 | 8.5 | 1.4 | 5.0 | 22.0 | 5.7 | 0.7 | 2.1 |
| 問2〔現在の健康状態〕 | | | | | | | | |
| よい | 938 | 8.2 | 0.4 | 2.2 | 14.9 | 20.6 | 1.1 | 0.4 |
| まあよい | 674 | 4.6 | 0.9 | 1.8 | 12.0 | 13.5 | 1.3 | 0.6 |
| ふつう | 996 | 4.9 | 0.9 | 1.7 | 12.6 | 13.7 | 0.5 | 0.6 |
| あまりよくない | 619 | 1.8 | 0.2 | 0.8 | 6.9 | 10.3 | - | 0.6 |
| よくない | 171 | 1.8 | - | - | 2.9 | 8.8 | - | - |
| よい(計) | 1612 | 6.7 | 0.6 | 2.0 | 13.7 | 17.6 | 1.2 | 0.5 |
| よくない(計) | 790 | 1.8 | 0.1 | 0.6 | 6.1 | 10.0 | - | 0.5 |
| 問20〔総収入(対象者本人)〕 | | | | | | | | |
| 0円(なし) | 370 | 4.3 | 0.3 | 0.8 | 2.7 | 10.0 | 0.8 | - |
| 100万円未満 | 862 | 0.1 | - | 0.1 | 7.9 | 9.2 | 0.3 | 0.2 |
| 100万円以上200万円未満 | 754 | 0.9 | 0.1 | 0.9 | 16.6 | 11.8 | 0.4 | 0.4 |
| 200万円以上300万円未満 | 624 | 4.3 | - | 1.8 | 13.1 | 13.0 | 0.3 | 0.3 |
| 300万円以上400万円未満 | 375 | 10.7 | 0.3 | 4.5 | 15.7 | 19.5 | 0.5 | 1.9 |
| 400万円以上500万円未満 | 138 | 15.9 | 0.7 | 3.6 | 18.8 | 28.3 | 2.2 | 0.7 |
| 500万円以上 | 240 | 22.5 | 6.3 | 4.6 | 8.8 | 40.0 | 2.9 | 1.3 |
| 無回答 | 35 | 11.4 | 2.9 | - | 8.6 | 14.3 | 2.9 | - |
| 問20〔総収入(含配偶者収入)〕 | | | | | | | | |
| 0円(なし) | 253 | 6.3 | 0.4 | 1.2 | 3.6 | 11.5 | 1.2 | - |
| 100万円未満 | 347 | - | - | - | 7.2 | 9.2 | 0.3 | 0.3 |
| 100万円以上200万円未満 | 591 | 0.5 | 0.2 | 0.8 | 11.8 | 10.7 | 0.3 | 0.5 |
| 200万円以上300万円未満 | 675 | 2.7 | - | 1.2 | 11.1 | 12.0 | 0.4 | 0.3 |
| 300万円以上400万円未満 | 636 | 4.9 | - | 2.0 | 13.7 | 12.4 | 0.2 | 0.9 |
| 400万円以上500万円未満 | 331 | 7.3 | 0.3 | 3.3 | 17.8 | 16.6 | 0.9 | 0.3 |
| 500万円以上 | 530 | 14.2 | 3.0 | 2.8 | 12.5 | 29.2 | 1.9 | 0.9 |
| 無回答 | 35 | 11.4 | 2.9 | - | 8.6 | 14.3 | 2.9 | - |
| 問21〔総支出〕 | | | | | | | | |
| 10万円未満 | 232 | 0.9 | - | - | 6.5 | 6.5 | 0.9 | 0.4 |
| 10万円以上15万円未満 | 446 | 1.1 | - | 0.9 | 11.2 | 10.8 | 0.4 | 0.2 |
| 15万円以上20万円未満 | 531 | 3.2 | - | 1.3 | 11.3 | 9.6 | 0.6 | 0.4 |
| 20万円以上25万円未満 | 720 | 5.0 | 0.4 | 1.9 | 12.5 | 15.0 | 0.6 | 0.7 |
| 25万円以上30万円未満 | 458 | 6.3 | 0.7 | 2.0 | 15.9 | 12.0 | 0.7 | 0.7 |
| 30万円以上35万円未満 | 378 | 9.5 | 0.5 | 1.9 | 13.5 | 19.0 | 1.6 | 0.5 |
| 35万円以上40万円未満 | 124 | 9.7 | 0.8 | 2.4 | 11.3 | 20.2 | 0.8 | 2.4 |
| 40万円以上 | 218 | 9.6 | 5.0 | 2.8 | 9.2 | 33.0 | 0.5 | - |
| 不明・無回答 | 291 | 4.5 | - | 1.7 | 7.2 | 18.2 | 0.7 | 0.3 |
| 問25〔最終学歴〕 | | | | | | | | |
| 新制中学校, 旧制小学校 | 1171 | 3.4 | - | 1.0 | 10.3 | 14.6 | 0.1 | 0.5 |
| 新制高校, 旧制中学校・高等女学校 | 1565 | 4.5 | 0.6 | 1.5 | 12.3 | 14.5 | 0.4 | 0.6 |
| 新制各種専門学校(新制高校卒業) | 128 | 6.3 | - | 2.3 | 11.7 | 18.0 | 1.6 | 0.8 |
| 新制短大・高専, 旧制高校 | 192 | 6.3 | 1.0 | 3.1 | 13.0 | 13.0 | 1.6 | - |
| 新制・旧制大学(4年制)以上 | 337 | 11.9 | 2.4 | 3.0 | 11.6 | 15.7 | 3.6 | 0.6 |
| その他 | 5 | - | - | 20.0 | 40.0 | - | - | - |
| 問27〔暮らし向き(15歳頃)〕 | | | | | | | | |
| 大変苦しい | 548 | 5.7 | 0.2 | 1.3 | 13.9 | 12.6 | 0.2 | 0.4 |
| やや苦しい | 770 | 5.2 | 1.3 | 2.5 | 13.8 | 13.1 | 0.8 | 0.5 |
| 普通 | 1549 | 4.2 | 0.5 | 1.4 | 10.5 | 15.5 | 0.6 | 0.6 |
| ややゆとりがある | 398 | 7.5 | - | 1.8 | 8.0 | 16.3 | 1.5 | 0.3 |
| 大変ゆとりがある | 124 | 4.0 | 0.8 | 0.8 | 14.5 | 19.4 | 0.8 | 0.8 |
| 不明 | 9 | - | - | - | - | - | - | - |
| 苦しい(計) | 1318 | 5.4 | 0.8 | 2.0 | 13.8 | 12.9 | 0.5 | 0.5 |
| ゆとりがある(計) | 522 | 6.7 | 0.2 | 1.5 | 9.6 | 17.0 | 1.3 | 0.4 |
| 問28×問29〔同居家族形態〕 | | | | | | | | |
| 一人暮らし | 378 | 4.0 | - | 1.6 | 11.6 | 6.1 | 1.3 | 0.8 |
| 夫婦のみ | 1283 | 5.0 | 0.6 | 1.7 | 10.2 | 14.0 | 0.6 | 0.7 |
| それ以外 | 1737 | 5.3 | 0.7 | 1.6 | 12.6 | 17.0 | 0.6 | 0.3 |

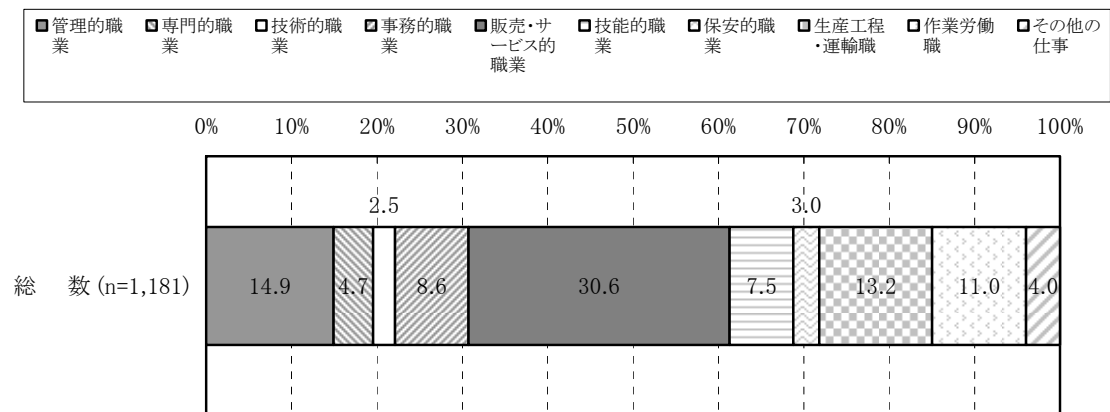
表5-1-1 就業状態(2)(Q18)

| | 総数 | 専業主婦 (主夫) | 引退した | 求職中 | その他無 職 | 有職 (計) | 無職 (計) |
|-------------------|------|--------------|------|-----|-----------|-----------|-----------|
| **【総数】** | 3398 | 25.8 | 10.0 | 0.3 | 29.2 | 34.8 | 65.2 |
| (都市規模別) | | | | | | | |
| 大都市 | 714 | 26.5 | 11.3 | 0.3 | 25.8 | 36.1 | 63.9 |
| 中都市 | 1416 | 27.0 | 10.5 | 0.4 | 30.3 | 31.9 | 68.1 |
| 小都市 | 834 | 22.8 | 7.8 | 0.1 | 32.3 | 37.1 | 62.9 |
| 町村 | 434 | 26.0 | 10.8 | 0.5 | 25.1 | 37.6 | 62.4 |
| 問1〔性別〕 | | | | | | | |
| 男性 | 1601 | 1.1 | 18.6 | 0.4 | 34.3 | 45.6 | 54.4 |
| 女性 | 1797 | 47.7 | 2.4 | 0.2 | 24.6 | 25.1 | 74.9 |
| 問1〔年齢〕 | | | | | | | |
| 60～64歳 | 876 | 20.3 | 5.7 | 0.8 | 11.2 | 62.0 | 38.0 |
| 65～69歳 | 870 | 28.3 | 8.6 | 0.2 | 23.4 | 39.4 | 60.6 |
| 70～74歳 | 746 | 28.6 | 13.4 | 0.1 | 32.6 | 25.3 | 74.7 |
| 75～79歳 | 529 | 30.2 | 14.6 | - | 41.6 | 13.6 | 86.4 |
| 80歳以上 | 377 | 20.7 | 10.3 | - | 59.9 | 9.0 | 91.0 |
| うち85歳以上 | 115 | 13.0 | 5.2 | - | 75.7 | 6.1 | 93.9 |
| 問1〔婚姻状況〕 | | | | | | | |
| 配偶者あり(同居) | 2481 | 28.6 | 10.7 | 0.3 | 22.6 | 37.8 | 62.2 |
| 配偶者あり(別居一施設を含む) | 51 | 25.5 | 5.9 | - | 33.3 | 35.3 | 64.7 |
| 未婚 | 94 | - | 11.7 | - | 57.4 | 30.9 | 69.1 |
| 死別 | 631 | 24.2 | 6.7 | 0.2 | 48.0 | 20.9 | 79.1 |
| 離別 | 141 | - | 13.5 | 0.7 | 40.4 | 45.4 | 54.6 |
| 問2〔現在の健康状態〕 | | | | | | | |
| よい | 938 | 25.2 | 8.2 | 0.4 | 18.3 | 47.9 | 52.1 |
| まあよい | 674 | 28.0 | 11.0 | 0.3 | 26.0 | 34.7 | 65.3 |
| ふつう | 996 | 25.6 | 10.8 | 0.1 | 28.6 | 34.8 | 65.2 |
| あまりよくない | 619 | 27.1 | 9.9 | 0.3 | 42.0 | 20.7 | 79.3 |
| よくない | 171 | 15.8 | 12.3 | 0.6 | 57.9 | 13.5 | 86.5 |
| よい(計) | 1612 | 26.4 | 9.4 | 0.4 | 21.5 | 42.4 | 57.6 |
| よくない(計) | 790 | 24.7 | 10.4 | 0.4 | 45.4 | 19.1 | 80.9 |
| 問2.0〔総収入(対象者本人)〕 | | | | | | | |
| 0円(なし) | 370 | 44.9 | 7.0 | 0.5 | 28.6 | 18.9 | 81.1 |
| 100万円未満 | 862 | 47.7 | 5.2 | - | 29.2 | 17.9 | 82.1 |
| 100万円以上200万円未満 | 754 | 24.9 | 9.9 | 0.3 | 33.7 | 31.2 | 68.8 |
| 200万円以上300万円未満 | 624 | 12.2 | 17.9 | 0.3 | 36.7 | 32.9 | 67.1 |
| 300万円以上400万円未満 | 375 | 3.7 | 14.7 | 0.5 | 28.0 | 53.1 | 46.9 |
| 400万円以上500万円未満 | 138 | 3.6 | 8.0 | 1.4 | 16.7 | 70.3 | 29.7 |
| 500万円以上 | 240 | 2.5 | 5.0 | - | 6.3 | 86.3 | 13.8 |
| 無回答 | 35 | 25.7 | 14.3 | - | 20.0 | 40.0 | 60.0 |
| 問2.0〔総収入(含配偶者収入)〕 | | | | | | | |
| 0円(なし) | 253 | 30.8 | 9.1 | 0.4 | 35.6 | 24.1 | 75.9 |
| 100万円未満 | 347 | 26.5 | 8.4 | - | 48.1 | 17.0 | 83.0 |
| 100万円以上200万円未満 | 591 | 26.2 | 8.8 | 0.5 | 39.6 | 24.9 | 75.1 |
| 200万円以上300万円未満 | 675 | 30.1 | 12.6 | 0.1 | 29.5 | 27.7 | 72.3 |
| 300万円以上400万円未満 | 636 | 26.4 | 12.7 | 0.2 | 26.6 | 34.1 | 65.9 |
| 400万円以上500万円未満 | 331 | 21.1 | 10.3 | 0.6 | 21.5 | 46.5 | 53.5 |
| 500万円以上 | 530 | 18.9 | 6.0 | 0.4 | 10.2 | 64.5 | 35.5 |
| 無回答 | 35 | 25.7 | 14.3 | - | 20.0 | 40.0 | 60.0 |
| 問2.1〔総支出〕 | | | | | | | |
| 10万円未満 | 232 | 17.2 | 6.5 | - | 61.2 | 15.1 | 84.9 |
| 10万円以上15万円未満 | 446 | 26.5 | 8.3 | 0.4 | 40.1 | 24.7 | 75.3 |
| 15万円以上20万円未満 | 531 | 30.9 | 9.4 | 0.6 | 32.8 | 26.4 | 73.6 |
| 20万円以上25万円未満 | 720 | 27.4 | 11.3 | 0.3 | 25.0 | 36.1 | 63.9 |
| 25万円以上30万円未満 | 458 | 26.9 | 11.8 | 0.2 | 22.9 | 38.2 | 61.8 |
| 30万円以上35万円未満 | 378 | 25.4 | 11.1 | 0.3 | 16.7 | 46.6 | 53.4 |
| 35万円以上40万円未満 | 124 | 23.4 | 12.1 | - | 16.9 | 47.6 | 52.4 |
| 40万円以上 | 218 | 22.0 | 6.4 | 0.5 | 11.0 | 60.1 | 39.9 |
| 不明・無回答 | 291 | 20.6 | 11.3 | - | 35.4 | 32.6 | 67.4 |
| 問2.5〔最終学歴〕 | | | | | | | |
| 新制中学校, 旧制小学校 | 1171 | 24.7 | 8.6 | 0.3 | 36.4 | 30.0 | 70.0 |
| 新制高校, 旧制中学校・高等女学校 | 1565 | 28.8 | 9.3 | 0.3 | 27.2 | 34.4 | 65.6 |
| 新制各種専門学校(新制高校卒業) | 128 | 30.5 | 4.7 | 0.8 | 23.4 | 40.6 | 59.4 |
| 新制短大・高専, 旧制高校 | 192 | 34.9 | 10.4 | - | 16.7 | 38.0 | 62.0 |
| 新制・旧制大学(4年制)以上 | 337 | 8.6 | 20.2 | - | 22.6 | 48.7 | 51.3 |
| その他 | 5 | - | - | - | 40.0 | 60.0 | 40.0 |
| 問2.7〔暮らし向き(15歳頃)〕 | | | | | | | |
| 大変苦しい | 548 | 21.2 | 9.7 | 0.5 | 34.5 | 34.1 | 65.9 |
| やや苦しい | 770 | 23.1 | 10.3 | 0.1 | 29.4 | 37.1 | 62.9 |
| 普通 | 1549 | 28.5 | 10.2 | 0.3 | 27.7 | 33.3 | 66.7 |
| ややゆとりがある | 398 | 27.9 | 10.6 | 0.3 | 25.9 | 35.4 | 64.6 |
| 大変ゆとりがある | 124 | 22.6 | 7.3 | - | 29.0 | 41.1 | 58.9 |
| 不明 | 9 | 11.1 | - | - | 88.9 | - | 100.0 |
| 苦しい(計) | 1318 | 22.3 | 10.0 | 0.3 | 31.5 | 35.9 | 64.1 |
| ゆとりがある(計) | 522 | 26.6 | 9.8 | 0.2 | 26.6 | 36.8 | 63.2 |
| 問2.8×問2.9〔同居家族形態〕 | | | | | | | |
| 一人暮らし | 378 | 18.3 | 10.3 | 0.5 | 45.5 | 25.4 | 74.6 |
| 夫婦のみ | 1283 | 31.1 | 12.9 | 0.3 | 22.8 | 32.9 | 67.1 |
| それ以外 | 1737 | 23.4 | 7.9 | 0.2 | 30.3 | 38.2 | 61.8 |

(2) 対象者本人の職種 (Q18-1)

前問Q18で「収入を伴う仕事をしている」と回答した方に「仕事内容」を尋ねると、「販売・サービスの職業」が30.6%と最も多く、次いで「管理的職業」(14.9%)、「生産工程・運輸職」(13.2%)の順となっている。

図5-2-1 対象者本人の職種 (Q18-1)



「対象者本人の職種」を都市規模別に比較すると、「管理的職業」は小都市（18.4%）が多かった。「事務的職業」は大都市（12.0%）で多く、「技能的職業」は中都市（9.5%）で多くなっている。また、「生産工程・運輸職」は都市規模が小さくなるにつれて多くなっている。

性別で比較すると、「管理的職業」、「技能的職業」、「保安的職業」、「作業労働職」は男性（それぞれ19.3%、10.7%、4.7%、12.5%）が女性（7.8%、2.2%、0.4%、8.6%）より多く、「事務的職業」と「販売・サービスの職業」は女性（11.5%、49.2%）が男性（6.8%、19.0%）より多くなっている。

年齢別にみると、高齢になるにつれて「管理的職業」が多くなる傾向にある。

婚姻状況別にみると、大きな差はみられない。

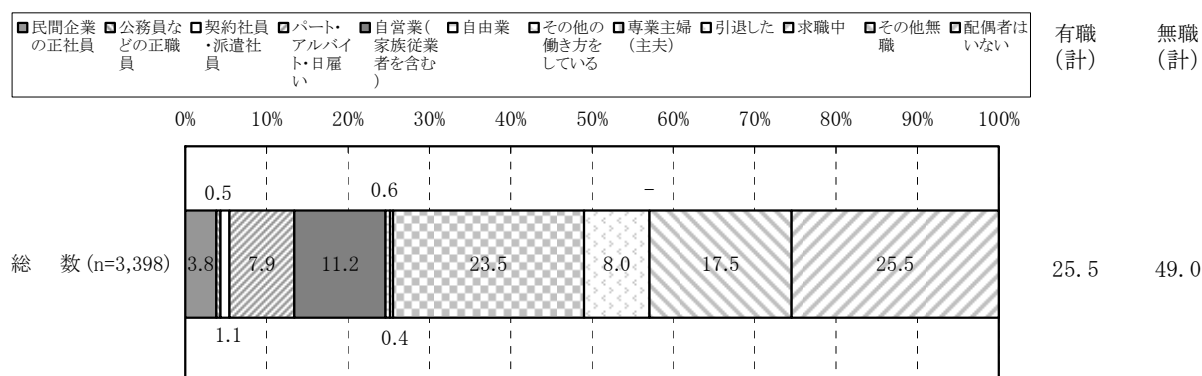
表5-2-1 対象者本人の職種（Q18-1）

| | 該当数 | 管理的職業 | 専門的職業 | 技術的職業 | 事務的職業 | 販売・サービスの職業 | 技能的職業 | 保安的職業 | 生産工程・運輸職 | 作業労働職 | その他の仕事 |
|------------------|------|-------|-------|-------|-------|------------|-------|-------|----------|-------|--------|
| **【総数】** | 1181 | 14.9 | 4.7 | 2.5 | 8.6 | 30.6 | 7.5 | 3.0 | 13.2 | 11.0 | 4.0 |
| 〔都市規模別〕 | | | | | | | | | | | |
| 大都市 | 258 | 12.4 | 5.4 | 3.5 | 12.0 | 32.9 | 8.1 | 4.3 | 5.0 | 12.8 | 3.5 |
| 中都市 | 451 | 12.4 | 6.0 | 2.4 | 8.9 | 30.6 | 9.5 | 3.1 | 11.5 | 11.3 | 4.2 |
| 小都市 | 309 | 18.4 | 2.6 | 1.9 | 6.1 | 31.1 | 6.1 | 2.9 | 17.5 | 9.4 | 3.9 |
| 町村 | 163 | 19.0 | 3.7 | 2.5 | 7.4 | 25.8 | 3.1 | 1.2 | 22.7 | 10.4 | 4.3 |
| 問1〔性別〕 | | | | | | | | | | | |
| 男性 | 730 | 19.3 | 5.5 | 4.1 | 6.8 | 19.0 | 10.7 | 4.7 | 13.7 | 12.5 | 3.7 |
| 女性 | 451 | 7.8 | 3.3 | - | 11.5 | 49.2 | 2.2 | 0.4 | 12.4 | 8.6 | 4.4 |
| 問1〔年齢〕 | | | | | | | | | | | |
| 60～64歳 | 543 | 11.8 | 3.7 | 2.9 | 12.7 | 33.5 | 8.8 | 2.6 | 10.7 | 9.2 | 4.1 |
| 65～69歳 | 343 | 10.2 | 5.5 | 2.9 | 6.4 | 32.7 | 7.0 | 3.5 | 13.7 | 13.4 | 4.7 |
| 70～74歳 | 189 | 22.2 | 4.2 | 1.1 | 4.8 | 22.2 | 6.9 | 3.2 | 16.9 | 14.8 | 3.7 |
| 75～79歳 | 72 | 27.8 | 4.2 | 2.8 | - | 26.4 | 2.8 | 4.2 | 22.2 | 6.9 | 2.8 |
| 80歳以上 | 34 | 44.1 | 14.7 | - | 5.9 | 17.6 | 2.9 | 2.9 | 8.8 | 2.9 | - |
| うち85歳以上 | 7 | 28.6 | 28.6 | - | - | 14.3 | 14.3 | - | - | 14.3 | - |
| 問1〔婚姻状況〕 | | | | | | | | | | | |
| 配偶者あり（同居） | 938 | 15.8 | 4.3 | 3.2 | 8.6 | 28.7 | 8.1 | 3.4 | 13.4 | 10.6 | 3.9 |
| 配偶者あり（別居一施設を含む） | 18 | 16.7 | 11.1 | - | 11.1 | 44.4 | - | - | 11.1 | 5.6 | - |
| 未婚 | 29 | - | - | - | 10.3 | 44.8 | 24.1 | 3.4 | 6.9 | 6.9 | 3.4 |
| 死別 | 132 | 17.4 | 5.3 | - | 6.1 | 34.1 | 2.3 | 0.8 | 13.6 | 15.9 | 4.5 |
| 離別 | 64 | 3.1 | 9.4 | - | 12.5 | 40.6 | 3.1 | 3.1 | 12.5 | 10.9 | 4.7 |
| 問2〔現在の健康状態〕 | | | | | | | | | | | |
| よい | 449 | 15.8 | 4.9 | 1.8 | 8.5 | 31.8 | 8.2 | 2.9 | 13.6 | 10.0 | 2.4 |
| まあよい | 234 | 17.1 | 3.8 | 3.8 | 8.5 | 27.4 | 7.7 | 4.3 | 13.2 | 9.0 | 5.1 |
| ふつう | 347 | 10.7 | 4.6 | 2.6 | 11.0 | 30.3 | 6.1 | 3.2 | 12.7 | 14.1 | 4.9 |
| あまりよくない | 128 | 18.0 | 6.3 | 2.3 | 4.7 | 31.3 | 8.6 | 1.6 | 14.1 | 7.8 | 5.5 |
| よくない | 23 | 21.7 | - | 4.3 | - | 39.1 | 4.3 | - | 8.7 | 21.7 | - |
| よい（計） | 683 | 16.3 | 4.5 | 2.5 | 8.5 | 30.3 | 8.1 | 3.4 | 13.5 | 9.7 | 3.4 |
| よくない（計） | 151 | 18.5 | 5.3 | 2.6 | 4.0 | 32.5 | 7.9 | 1.3 | 13.2 | 9.9 | 4.6 |
| 問20〔総収入（対象者本人）〕 | | | | | | | | | | | |
| 0円（なし） | 70 | 22.9 | 12.9 | 1.4 | 8.6 | 31.4 | 4.3 | - | 5.7 | 7.1 | 5.7 |
| 100万円未満 | 154 | 8.4 | 0.6 | - | 4.5 | 48.7 | 3.2 | - | 20.1 | 9.7 | 4.5 |
| 100万円以上200万円未満 | 235 | 7.2 | 1.7 | - | 6.8 | 42.1 | 4.3 | 1.3 | 17.4 | 14.5 | 4.7 |
| 200万円以上300万円未満 | 205 | 10.2 | 2.9 | 1.5 | 6.8 | 27.8 | 9.3 | 5.4 | 17.6 | 14.6 | 3.9 |
| 300万円以上400万円未満 | 199 | 8.5 | 2.5 | 5.5 | 7.0 | 29.6 | 12.6 | 7.0 | 11.1 | 12.6 | 3.5 |
| 400万円以上500万円未満 | 97 | 12.4 | 4.1 | 6.2 | 18.6 | 16.5 | 13.4 | 5.2 | 10.3 | 11.3 | 2.1 |
| 500万円以上 | 207 | 37.7 | 11.6 | 4.3 | 12.1 | 14.5 | 5.8 | 1.4 | 4.3 | 4.3 | 3.9 |
| 無回答 | 14 | 14.3 | 14.3 | - | 14.3 | 21.4 | 7.1 | - | 21.4 | 7.1 | - |
| 問20〔総収入（含配偶者収入）〕 | | | | | | | | | | | |
| 0円（なし） | 61 | 23.0 | 11.5 | 1.6 | 9.8 | 27.9 | 4.9 | - | 6.6 | 8.2 | 6.6 |
| 100万円未満 | 59 | 8.5 | 1.7 | - | 3.4 | 50.8 | 3.4 | - | 11.9 | 13.6 | 6.8 |
| 100万円以上200万円未満 | 147 | 10.9 | 2.7 | - | 3.4 | 37.4 | 3.4 | 0.7 | 20.4 | 17.0 | 4.1 |
| 200万円以上300万円未満 | 187 | 10.2 | 2.1 | 0.5 | 5.3 | 28.9 | 10.2 | 2.1 | 19.8 | 14.4 | 6.4 |
| 300万円以上400万円未満 | 217 | 8.3 | 1.8 | 3.7 | 4.1 | 37.3 | 6.9 | 5.1 | 15.7 | 13.8 | 3.2 |
| 400万円以上500万円未満 | 154 | 5.8 | 1.9 | 3.9 | 13.6 | 27.9 | 12.3 | 8.4 | 11.7 | 11.0 | 3.2 |
| 500万円以上 | 342 | 27.2 | 8.8 | 4.1 | 13.7 | 22.8 | 7.0 | 2.0 | 6.7 | 5.0 | 2.6 |
| 無回答 | 14 | 14.3 | 14.3 | - | 14.3 | 21.4 | 7.1 | - | 21.4 | 7.1 | - |
| 問21〔総支出〕 | | | | | | | | | | | |
| 10万円未満 | 35 | 14.3 | 2.9 | - | 2.9 | 37.1 | - | - | 28.6 | 8.6 | 5.7 |
| 10万円以上15万円未満 | 110 | 9.1 | 1.8 | 0.9 | 1.8 | 39.1 | 9.1 | 1.8 | 19.1 | 15.5 | 1.8 |
| 15万円以上20万円未満 | 140 | 3.6 | 3.6 | 0.7 | 5.0 | 33.6 | 10.7 | 3.6 | 21.4 | 14.3 | 3.6 |
| 20万円以上25万円未満 | 260 | 9.2 | 3.8 | 2.7 | 6.5 | 33.8 | 11.2 | 3.8 | 13.1 | 11.2 | 4.6 |
| 25万円以上30万円未満 | 175 | 12.0 | 5.1 | 3.4 | 12.0 | 33.1 | 6.3 | 4.6 | 12.0 | 8.6 | 2.9 |
| 30万円以上35万円未満 | 176 | 18.8 | 7.4 | 2.8 | 11.4 | 27.8 | 7.4 | 2.8 | 6.8 | 10.8 | 4.0 |
| 35万円以上40万円未満 | 59 | 18.6 | 6.8 | 3.4 | 23.7 | 22.0 | 6.8 | 3.4 | 5.1 | 8.5 | 1.7 |
| 40万円以上 | 131 | 38.2 | 4.6 | 4.6 | 11.5 | 16.8 | 3.8 | 1.5 | 7.6 | 6.1 | 5.3 |
| 不明・無回答 | 95 | 17.9 | 5.3 | 2.1 | 5.3 | 29.5 | 1.1 | 2.1 | 15.8 | 14.7 | 6.3 |
| 問25〔最終学歴〕 | | | | | | | | | | | |
| 新制中学校，旧制小学校 | 351 | 12.5 | 1.4 | 0.9 | 1.4 | 26.5 | 11.7 | 2.6 | 19.7 | 19.7 | 3.7 |
| 新制高校，旧制中学校・高等女学校 | 538 | 14.3 | 1.5 | 2.8 | 10.0 | 36.1 | 5.8 | 3.2 | 13.9 | 8.2 | 4.3 |
| 新制各種専門学校（新制高校卒業） | 52 | 13.5 | 7.7 | 1.9 | 9.6 | 40.4 | 5.8 | - | 3.8 | 9.6 | 7.7 |
| 新制短大・高専，旧制高校 | 73 | 12.3 | 11.0 | 1.4 | 19.2 | 34.2 | 9.6 | 2.7 | 4.1 | 5.5 | - |
| 新制・旧制大学（4年制）以上 | 164 | 23.8 | 18.3 | 6.1 | 14.6 | 16.5 | 2.4 | 4.9 | 4.3 | 4.9 | 4.3 |
| その他 | 3 | - | - | - | - | 33.3 | 66.7 | - | - | - | - |
| 問27〔暮らし向き（15歳頃）〕 | | | | | | | | | | | |
| 大変苦しい | 187 | 12.8 | 4.8 | 2.1 | 6.4 | 25.7 | 11.2 | 4.3 | 12.8 | 16.0 | 3.7 |
| やや苦しい | 286 | 9.8 | 3.1 | 1.4 | 9.8 | 36.0 | 8.4 | 1.7 | 12.2 | 13.6 | 3.8 |
| 普通 | 516 | 18.8 | 4.5 | 1.9 | 8.7 | 29.7 | 6.6 | 3.3 | 14.5 | 7.8 | 4.3 |
| ややゆとりがある | 141 | 14.9 | 7.1 | 6.4 | 8.5 | 31.2 | 5.7 | 2.8 | 12.1 | 8.5 | 2.8 |
| 大変ゆとりがある | 51 | 11.8 | 7.8 | 5.9 | 9.8 | 25.5 | 2.0 | 3.9 | 9.8 | 17.6 | 5.9 |
| 不明 | - | - | - | - | - | - | - | - | - | - | - |
| 苦しい（計） | 473 | 11.0 | 3.8 | 1.7 | 8.5 | 31.9 | 9.5 | 2.7 | 12.5 | 14.6 | 3.8 |
| ゆとりがある（計） | 192 | 14.1 | 7.3 | 6.3 | 8.9 | 29.7 | 4.7 | 3.1 | 11.5 | 10.9 | 3.6 |
| 問28×問29〔同居家族形態〕 | | | | | | | | | | | |
| 一人暮らし | 96 | 6.3 | 8.3 | - | 7.3 | 34.4 | 7.3 | 4.2 | 18.8 | 9.4 | 4.2 |
| 夫婦のみ | 422 | 16.4 | 5.0 | 3.3 | 8.8 | 31.8 | 6.4 | 3.8 | 12.8 | 8.5 | 3.3 |
| それ以外 | 663 | 15.2 | 3.9 | 2.4 | 8.7 | 29.3 | 8.1 | 2.4 | 12.7 | 12.8 | 4.4 |

(3) 配偶者の就業状態 (Q19)

「配偶者は現在、収入を伴う仕事をしているかどうか」を尋ねると、『有職』は 25.5%、『無職』が 49.0%だった。『有職』のなかでは、「自営業 (家族従業者を含む)」が 11.2%と最も多く、次いで「パート・アルバイト・日雇い」(7.9%)、「民間企業の正社員」(3.8%)の順となっている。『無職』のなかでは、「専業主婦 (主夫)」(23.5%)と「その他無職」(17.5%)が多くなっている。

図5-3-1 配偶者の就業状態 (Q19)



「配偶者の就業状態」を都市規模別に比較すると、『無職』は中都市（52.0%）で多くなっており、「自営業（家族従業者を含む）」は小都市（14.5%）が多かった。

性別で比較すると、『無職』は男性（58.6%）が女性（40.4%）より多かった。

年齢別、および婚姻状況別にみても、大きな差はみられない。

表5-3-1 配偶者の就業状態(1)(Q19)

| | 総数 | 民間企業 の正社員 | 公務員な どの正職 員 | 契約社員 ・派遣社 員 | パート・ アルバイト ・日雇 い | 自営業(家 族従業 者を含む) | 自由業 | その他の 働き方を している |
|-------------------|------|--------------|-------------------|-------------------|---------------------------|---------------------------|-----|----------------------|
| **【総数】** | 3398 | 3.8 | 0.5 | 1.1 | 7.9 | 11.2 | 0.6 | 0.4 |
| 〔都市規模別〕 | | | | | | | | |
| 大都市 | 714 | 3.6 | 0.6 | 1.3 | 6.6 | 12.6 | 0.4 | 0.4 |
| 中都市 | 1416 | 3.7 | 0.6 | 1.4 | 8.3 | 8.1 | 0.6 | 0.4 |
| 小都市 | 834 | 4.3 | 0.2 | 1.0 | 7.4 | 14.5 | 0.6 | 0.1 |
| 町村 | 434 | 3.7 | 0.5 | 0.2 | 10.1 | 12.9 | 0.5 | 0.7 |
| 問1〔性別〕 | | | | | | | | |
| 男性 | 1601 | 3.4 | 0.6 | 0.4 | 10.8 | 12.0 | 0.4 | 0.1 |
| 女性 | 1797 | 4.2 | 0.4 | 1.7 | 5.4 | 10.5 | 0.7 | 0.6 |
| 問1〔年齢〕 | | | | | | | | |
| 60～64歳 | 876 | 9.0 | 1.7 | 2.4 | 16.1 | 16.9 | 0.9 | 0.5 |
| 65～69歳 | 870 | 4.0 | 0.2 | 1.5 | 9.2 | 13.4 | 0.3 | 0.5 |
| 70～74歳 | 746 | 1.6 | - | 0.4 | 5.6 | 9.5 | 0.7 | 0.4 |
| 75～79歳 | 529 | 0.6 | - | 0.2 | 0.9 | 5.5 | 0.6 | 0.2 |
| 80歳以上 | 377 | 0.3 | - | - | 0.5 | 4.2 | - | 0.3 |
| うち85歳以上 | 115 | - | - | - | - | - | - | - |
| 問1〔婚姻状況〕 | | | | | | | | |
| 配偶者あり(同居) | 2481 | 5.1 | 0.7 | 1.5 | 10.9 | 15.2 | 0.8 | 0.5 |
| 配偶者あり(別居-施設を含む) | 51 | 5.9 | - | 2.0 | - | 7.8 | - | - |
| 未婚 | 94 | - | - | - | - | - | - | - |
| 死別 | 631 | - | - | - | - | - | - | - |
| 離別 | 141 | - | - | - | - | - | - | - |
| 問2〔現在の健康状態〕 | | | | | | | | |
| よい | 938 | 5.0 | 0.6 | 1.3 | 8.6 | 17.1 | 1.1 | 0.4 |
| まあよい | 674 | 4.7 | 0.9 | 1.5 | 5.9 | 9.5 | 0.1 | 0.6 |
| ふつう | 996 | 2.8 | 0.3 | 0.9 | 9.9 | 9.7 | 0.4 | 0.2 |
| あまりよくない | 619 | 3.1 | 0.3 | 1.0 | 6.8 | 7.6 | 0.5 | 0.3 |
| よくない | 171 | 2.3 | - | 0.6 | 4.7 | 7.6 | 0.6 | 0.6 |
| よい(計) | 1612 | 4.9 | 0.7 | 1.4 | 7.5 | 13.9 | 0.7 | 0.5 |
| よくない(計) | 790 | 2.9 | 0.3 | 0.9 | 6.3 | 7.6 | 0.5 | 0.4 |
| 問20〔総収入(対象者本人)〕 | | | | | | | | |
| 0円(なし) | 370 | 6.8 | 0.5 | 1.4 | 9.2 | 13.8 | 2.2 | 0.8 |
| 100万円未満 | 862 | 3.1 | 0.2 | 2.0 | 7.3 | 9.9 | 0.3 | 0.8 |
| 100万円以上200万円未満 | 754 | 2.9 | 0.1 | 0.8 | 5.3 | 9.0 | 0.5 | 0.1 |
| 200万円以上300万円未満 | 624 | 3.2 | 0.8 | 1.3 | 8.2 | 8.3 | 0.2 | - |
| 300万円以上400万円未満 | 375 | 2.9 | 0.8 | - | 11.5 | 12.8 | - | 0.3 |
| 400万円以上500万円未満 | 138 | 5.8 | 1.4 | - | 5.8 | 15.9 | - | - |
| 500万円以上 | 240 | 6.7 | 0.8 | 0.8 | 11.3 | 20.8 | 1.3 | - |
| 無回答 | 35 | 2.9 | - | - | 11.4 | 14.3 | - | 2.9 |
| 問20〔総収入(含配偶者収入)〕 | | | | | | | | |
| 0円(なし) | 253 | 4.0 | 0.8 | 0.4 | 5.5 | 11.1 | 1.2 | - |
| 100万円未満 | 347 | 0.9 | - | 0.6 | 4.3 | 5.5 | - | 0.9 |
| 100万円以上200万円未満 | 591 | 0.7 | - | 0.2 | 4.1 | 6.1 | - | 0.2 |
| 200万円以上300万円未満 | 675 | 0.9 | 0.1 | 0.9 | 6.4 | 8.7 | 0.6 | 0.1 |
| 300万円以上400万円未満 | 636 | 2.8 | - | 1.3 | 9.1 | 9.4 | 0.3 | 0.6 |
| 400万円以上500万円未満 | 331 | 4.8 | - | 2.4 | 15.1 | 10.6 | 0.6 | 0.3 |
| 500万円以上 | 530 | 13.6 | 2.6 | 2.3 | 11.7 | 26.2 | 1.5 | 0.4 |
| 無回答 | 35 | 2.9 | - | - | 11.4 | 14.3 | - | 2.9 |
| 問21〔総支出〕 | | | | | | | | |
| 10万円未満 | 232 | 0.4 | - | - | 0.9 | 3.4 | - | 0.4 |
| 10万円以上15万円未満 | 446 | - | - | 0.7 | 3.1 | 4.9 | 0.4 | 0.2 |
| 15万円以上20万円未満 | 531 | 1.9 | 0.2 | 0.6 | 7.9 | 6.0 | 0.2 | 0.2 |
| 20万円以上25万円未満 | 720 | 4.3 | - | 1.9 | 7.5 | 12.1 | 0.1 | 0.4 |
| 25万円以上30万円未満 | 458 | 5.7 | 1.1 | 1.5 | 11.1 | 8.5 | 0.2 | 0.7 |
| 30万円以上35万円未満 | 378 | 6.3 | - | 1.6 | 12.4 | 18.5 | 0.5 | 0.8 |
| 35万円以上40万円未満 | 124 | 5.6 | 4.8 | 0.8 | 8.9 | 18.5 | 1.6 | 0.8 |
| 40万円以上 | 218 | 11.5 | 1.4 | 1.8 | 10.6 | 25.7 | 3.2 | - |
| 不明・無回答 | 291 | 2.1 | 0.7 | - | 8.9 | 15.1 | 1.0 | - |
| 問25〔最終学歴〕 | | | | | | | | |
| 新制中学校, 旧制小学校 | 1171 | 2.7 | - | 0.8 | 7.3 | 9.3 | 0.3 | 0.4 |
| 新制高校, 旧制中学校・高等女学校 | 1565 | 3.8 | 0.5 | 1.5 | 8.4 | 11.3 | 0.5 | 0.3 |
| 新制各種専門学校(新制高校卒業) | 128 | 3.9 | - | 0.8 | 9.4 | 17.2 | 1.6 | 0.8 |
| 新制短大・高専, 旧制高校 | 192 | 7.3 | 1.6 | 1.0 | 4.7 | 16.1 | 2.1 | 0.5 |
| 新制・旧制大学(4年制)以上 | 337 | 5.6 | 1.8 | 0.6 | 9.2 | 12.5 | 0.6 | 0.3 |
| その他 | 5 | - | - | - | 20.0 | - | - | - |
| 問27〔暮らし向き(15歳頃)〕 | | | | | | | | |
| 大変苦しい | 548 | 2.6 | 0.5 | 1.5 | 7.8 | 7.8 | 0.5 | 0.2 |
| やや苦しい | 770 | 3.2 | 0.5 | 1.2 | 10.8 | 9.5 | 0.4 | - |
| 普通 | 1549 | 4.3 | 0.3 | 1.2 | 7.0 | 12.8 | 0.6 | 0.5 |
| ややゆとりがある | 398 | 5.3 | 0.8 | 0.8 | 6.3 | 11.8 | 0.5 | 0.5 |
| 大変ゆとりがある | 124 | 3.2 | 2.4 | - | 8.1 | 15.3 | 0.8 | 0.8 |
| 不明 | 9 | - | - | - | - | - | - | 11.1 |
| 苦しい(計) | 1318 | 3.0 | 0.5 | 1.3 | 9.6 | 8.8 | 0.5 | 0.1 |
| ゆとりがある(計) | 522 | 4.8 | 1.1 | 0.6 | 6.7 | 12.6 | 0.6 | 0.6 |
| 問28×問29〔同居家族形態〕 | | | | | | | | |
| 一人暮らし | 378 | - | - | - | - | - | - | - |
| 夫婦のみ | 1283 | 4.6 | 0.5 | 1.2 | 10.2 | 12.9 | 0.8 | 0.5 |
| それ以外 | 1737 | 4.1 | 0.6 | 1.3 | 8.0 | 12.4 | 0.5 | 0.4 |

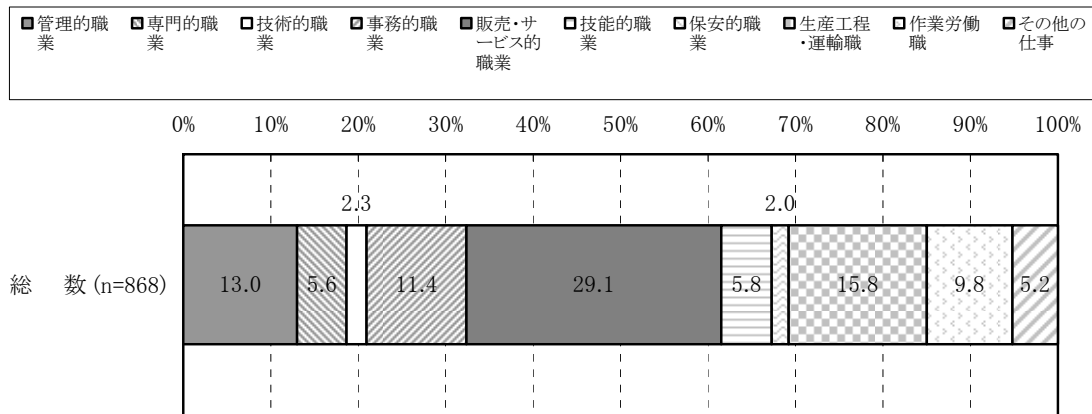
表5-3-1 配偶者の就業状態(2)(Q19)

| | 総数 | 専業主婦 (主夫) | 引退した | 求職中 | その他無 職 | 配偶者は いない | 有職 (計) | 無職 (計) |
|-------------------|------|--------------|------|-----|-----------|-------------|-----------|-----------|
| **【総数】** | 3398 | 23.5 | 8.0 | - | 17.5 | 25.5 | 25.5 | 49.0 |
| 〔都市規模別〕 | | | | | | | | |
| 大都市 | 714 | 22.1 | 9.1 | - | 14.8 | 28.4 | 25.5 | 46.1 |
| 中都市 | 1416 | 26.3 | 8.6 | - | 17.1 | 24.9 | 23.1 | 52.0 |
| 小都市 | 834 | 21.3 | 5.8 | - | 21.0 | 23.7 | 28.2 | 48.1 |
| 町村 | 434 | 20.7 | 8.8 | - | 16.1 | 25.8 | 28.6 | 45.6 |
| 問1〔性別〕 | | | | | | | | |
| 男性 | 1601 | 47.8 | 0.7 | - | 10.0 | 13.6 | 27.8 | 58.6 |
| 女性 | 1797 | 1.8 | 14.5 | - | 24.1 | 36.1 | 23.5 | 40.4 |
| 問1〔年齢〕 | | | | | | | | |
| 60～64歳 | 876 | 20.8 | 6.4 | - | 8.4 | 16.9 | 47.5 | 35.6 |
| 65～69歳 | 870 | 21.3 | 9.0 | - | 18.5 | 22.1 | 29.2 | 48.7 |
| 70～74歳 | 746 | 29.2 | 9.1 | - | 19.7 | 23.7 | 18.2 | 58.0 |
| 75～79歳 | 529 | 28.5 | 8.3 | - | 22.7 | 32.5 | 7.9 | 59.5 |
| 80歳以上 | 377 | 16.4 | 7.2 | - | 24.1 | 46.9 | 5.3 | 47.7 |
| うち85歳以上 | 115 | 13.0 | 2.6 | - | 17.4 | 67.0 | - | 33.0 |
| 問1〔婚姻状況〕 | | | | | | | | |
| 配偶者あり(同居) | 2481 | 31.8 | 10.9 | - | 22.6 | - | 34.7 | 65.3 |
| 配偶者あり(別居一施設を含む) | 51 | 15.7 | 5.9 | - | 62.7 | - | 15.7 | 84.3 |
| 未婚 | 94 | - | - | - | - | 100.0 | - | - |
| 死別 | 631 | - | - | - | - | 100.0 | - | - |
| 離別 | 141 | - | - | - | - | 100.0 | - | - |
| 問2〔現在の健康状態〕 | | | | | | | | |
| よい | 938 | 23.8 | 7.9 | - | 15.8 | 18.4 | 34.1 | 47.4 |
| まあよい | 674 | 24.8 | 8.0 | - | 19.1 | 24.8 | 23.3 | 51.9 |
| ふつう | 996 | 23.9 | 9.4 | - | 16.5 | 25.9 | 24.3 | 49.8 |
| あまりよくない | 619 | 21.3 | 6.6 | - | 19.5 | 33.0 | 19.5 | 47.5 |
| よくない | 171 | 22.2 | 5.8 | - | 18.1 | 37.4 | 16.4 | 46.2 |
| よい(計) | 1612 | 24.2 | 7.9 | - | 17.2 | 21.1 | 29.6 | 49.3 |
| よくない(計) | 790 | 21.5 | 6.5 | - | 19.2 | 33.9 | 18.9 | 47.2 |
| 問20〔総収入(対象者本人)〕 | | | | | | | | |
| 0円(なし) | 370 | 14.6 | 10.5 | - | 17.3 | 23.0 | 34.6 | 42.4 |
| 100万円未満 | 862 | 9.0 | 16.0 | - | 27.6 | 23.7 | 23.7 | 52.7 |
| 100万円以上200万円未満 | 754 | 15.6 | 7.0 | - | 20.7 | 37.8 | 18.8 | 43.4 |
| 200万円以上300万円未満 | 624 | 36.1 | 3.5 | - | 12.0 | 26.4 | 22.0 | 51.6 |
| 300万円以上400万円未満 | 375 | 42.7 | 1.9 | - | 9.9 | 17.3 | 28.3 | 54.4 |
| 400万円以上500万円未満 | 138 | 48.6 | 0.7 | - | 7.2 | 14.5 | 29.0 | 56.5 |
| 500万円以上 | 240 | 36.7 | 2.1 | - | 4.6 | 15.0 | 41.7 | 43.3 |
| 無回答 | 35 | 22.9 | 22.9 | - | 5.7 | 17.1 | 31.4 | 51.4 |
| 問20〔総収入(含配偶者収入)〕 | | | | | | | | |
| 0円(なし) | 253 | 18.6 | 7.5 | - | 17.4 | 33.6 | 22.9 | 43.5 |
| 100万円未満 | 347 | 9.5 | 6.9 | - | 12.7 | 58.8 | 12.1 | 29.1 |
| 100万円以上200万円未満 | 591 | 15.1 | 5.6 | - | 20.0 | 48.2 | 11.2 | 40.6 |
| 200万円以上300万円未満 | 675 | 26.2 | 9.9 | - | 21.6 | 24.4 | 17.8 | 57.8 |
| 300万円以上400万円未満 | 636 | 33.0 | 11.3 | - | 21.9 | 10.2 | 23.6 | 66.2 |
| 400万円以上500万円未満 | 331 | 34.7 | 8.2 | - | 17.2 | 6.0 | 33.8 | 60.1 |
| 500万円以上 | 530 | 22.5 | 4.3 | - | 8.1 | 6.8 | 58.3 | 34.9 |
| 無回答 | 35 | 22.9 | 22.9 | - | 5.7 | 17.1 | 31.4 | 51.4 |
| 問21〔総支出〕 | | | | | | | | |
| 10万円未満 | 232 | 5.6 | 5.6 | - | 11.6 | 72.0 | 5.2 | 22.8 |
| 10万円以上15万円未満 | 446 | 13.5 | 4.9 | - | 18.4 | 53.8 | 9.4 | 36.8 |
| 15万円以上20万円未満 | 531 | 22.8 | 10.2 | - | 22.0 | 28.1 | 16.9 | 55.0 |
| 20万円以上25万円未満 | 720 | 28.8 | 9.2 | - | 19.6 | 16.1 | 26.4 | 57.5 |
| 25万円以上30万円未満 | 458 | 33.4 | 10.5 | - | 19.4 | 7.9 | 28.8 | 63.3 |
| 30万円以上35万円未満 | 378 | 26.7 | 8.2 | - | 17.2 | 7.7 | 40.2 | 52.1 |
| 35万円以上40万円未満 | 124 | 29.8 | 6.5 | - | 13.7 | 8.9 | 41.1 | 50.0 |
| 40万円以上 | 218 | 20.2 | 6.4 | - | 8.7 | 10.6 | 54.1 | 35.3 |
| 不明・無回答 | 291 | 21.3 | 5.8 | - | 12.4 | 32.6 | 27.8 | 39.5 |
| 問25〔最終学歴〕 | | | | | | | | |
| 新制中学校, 旧制小学校 | 1171 | 20.8 | 6.3 | - | 20.5 | 31.6 | 20.8 | 47.7 |
| 新制高校, 旧制中学校・高等女学校 | 1565 | 22.4 | 9.7 | - | 17.5 | 24.0 | 26.5 | 49.6 |
| 新制各種専門学校(新制高校卒業) | 128 | 17.2 | 7.8 | - | 17.2 | 24.2 | 33.6 | 42.2 |
| 新制短大・高専, 旧制高校 | 192 | 17.7 | 12.0 | - | 13.5 | 23.4 | 33.3 | 43.2 |
| 新制・旧制大学(4年制)以上 | 337 | 43.0 | 4.2 | - | 9.2 | 13.1 | 30.6 | 56.4 |
| その他 | 5 | 60.0 | - | - | - | 20.0 | 20.0 | 60.0 |
| 問27〔暮らし向き(15歳頃)〕 | | | | | | | | |
| 大変苦しい | 548 | 22.4 | 4.9 | - | 20.6 | 31.0 | 21.0 | 48.0 |
| やや苦しい | 770 | 28.2 | 8.1 | - | 16.4 | 21.8 | 25.6 | 52.6 |
| 普通 | 1549 | 22.4 | 9.0 | - | 17.4 | 24.4 | 26.7 | 48.9 |
| ややゆとりがある | 398 | 22.4 | 9.3 | - | 15.3 | 27.1 | 25.9 | 47.0 |
| 大変ゆとりがある | 124 | 16.9 | 4.8 | - | 16.9 | 30.6 | 30.6 | 38.7 |
| 不明 | 9 | 11.1 | 11.1 | - | 22.2 | 44.4 | 11.1 | 44.4 |
| 苦しい(計) | 1318 | 25.8 | 6.8 | - | 18.1 | 25.6 | 23.7 | 50.7 |
| ゆとりがある(計) | 522 | 21.1 | 8.2 | - | 15.7 | 28.0 | 27.0 | 45.0 |
| 問28×問29〔同居家族形態〕 | | | | | | | | |
| 一人暮らし | 378 | - | 0.3 | - | 2.1 | 97.6 | - | 2.4 |
| 夫婦のみ | 1283 | 33.4 | 12.5 | - | 23.4 | - | 30.7 | 69.3 |
| それ以外 | 1737 | 21.3 | 6.4 | - | 16.4 | 28.6 | 27.3 | 44.1 |

(4) 配偶者の職種 (Q19-1)

前問Q19で「配偶者が収入を伴う仕事をしている」と回答した方に「仕事内容」を尋ねると、「販売・サービスの職業」が29.1%と最も多く、次いで「生産工程・運輸職」(15.8%)、「管理的職業」(13.0%)の順となっている。

図5-4-1 配偶者の職種 (Q19-1)



「配偶者の職種」を都市規模別に比較すると、「生産工程・運輸職」は小都市（22.1%）と町村（28.2%）で多くなっている。

性別で比較すると、「管理的職業」、「技術的職業」、「技能的職業」は女性（それぞれ20.6%、4.0%、8.3%）が男性（5.8%、0.7%、3.4%）より多く、「事務的職業」と「販売・サービスの職業」は男性（16.6%、38.7%）が女性（5.9%、19.1%）より多くなっている。

年齢別にみると、大きな差はみられない。

表5-4-1 配偶者の職種 (Q19-1)

| | 該当数 | 管理的職業 | 専門的職業 | 技術的職業 | 事務的職業 | 販売・サービスの職業 | 技能的職業 | 保安的職業 | 生産工程・運輸職 | 作業労働職 | その他の仕事 |
|-------------------|-----|-------|-------|-------|-------|------------|-------|-------|----------|-------|--------|
| **【総数】** | 868 | 13.0 | 5.6 | 2.3 | 11.4 | 29.1 | 5.8 | 2.0 | 15.8 | 9.8 | 5.2 |
| 〔都市規模別〕 | | | | | | | | | | | |
| 大都市 | 182 | 9.3 | 6.0 | 2.2 | 13.2 | 33.0 | 8.8 | 0.5 | 9.9 | 10.4 | 6.6 |
| 中都市 | 327 | 14.4 | 8.0 | 3.7 | 13.1 | 27.5 | 4.9 | 3.1 | 9.8 | 9.2 | 6.4 |
| 小都市 | 235 | 13.6 | 3.4 | 0.4 | 9.4 | 32.3 | 5.1 | 2.1 | 22.1 | 8.5 | 3.0 |
| 町村 | 124 | 13.7 | 3.2 | 2.4 | 8.1 | 21.8 | 4.8 | 0.8 | 28.2 | 12.9 | 4.0 |
| 問1〔性別〕 | | | | | | | | | | | |
| 男性 | 445 | 5.8 | 4.7 | 0.7 | 16.6 | 38.7 | 3.4 | - | 17.5 | 7.4 | 5.2 |
| 女性 | 423 | 20.6 | 6.6 | 4.0 | 5.9 | 19.1 | 8.3 | 4.0 | 13.9 | 12.3 | 5.2 |
| 問1〔年齢〕 | | | | | | | | | | | |
| 60～64歳 | 416 | 14.2 | 3.8 | 3.1 | 13.9 | 28.1 | 7.5 | 2.4 | 14.2 | 8.9 | 3.8 |
| 65～69歳 | 254 | 9.1 | 8.7 | 2.0 | 9.4 | 30.3 | 5.5 | 2.4 | 15.7 | 11.0 | 5.9 |
| 70～74歳 | 136 | 16.9 | 3.7 | - | 11.0 | 29.4 | 1.5 | - | 19.9 | 11.8 | 5.9 |
| 75～79歳 | 42 | 11.9 | 9.5 | 4.8 | 2.4 | 28.6 | 4.8 | 2.4 | 21.4 | 7.1 | 7.1 |
| 80歳以上 | 20 | 15.0 | 10.0 | - | 5.0 | 35.0 | 5.0 | - | 10.0 | 5.0 | 15.0 |
| うち85歳以上 | - | - | - | - | - | - | - | - | - | - | - |
| 問1〔婚姻状況〕 | | | | | | | | | | | |
| 配偶者あり(同居) | 860 | 12.9 | 5.6 | 2.3 | 11.5 | 29.2 | 5.7 | 2.0 | 15.7 | 9.9 | 5.2 |
| 配偶者あり(別居・施設を含む) | 8 | 25.0 | 12.5 | - | - | 25.0 | 12.5 | - | 25.0 | - | - |
| 未婚 | - | - | - | - | - | - | - | - | - | - | - |
| 死別 | - | - | - | - | - | - | - | - | - | - | - |
| 離別 | - | - | - | - | - | - | - | - | - | - | - |
| 問2〔現在の健康状態〕 | | | | | | | | | | | |
| よい | 320 | 15.3 | 5.9 | 1.9 | 10.9 | 29.4 | 4.4 | 0.6 | 18.8 | 8.8 | 4.1 |
| まあよい | 157 | 14.0 | 5.1 | 1.9 | 14.6 | 26.1 | 7.0 | 2.5 | 12.1 | 8.9 | 7.6 |
| ふつう | 242 | 9.1 | 7.0 | 2.9 | 10.7 | 31.4 | 7.0 | 2.9 | 13.2 | 10.3 | 5.4 |
| あまりよくない | 121 | 11.6 | 4.1 | 2.5 | 9.1 | 28.9 | 5.8 | 2.5 | 18.2 | 13.2 | 4.1 |
| よくない | 28 | 21.4 | - | 3.6 | 14.3 | 25.0 | 3.6 | 3.6 | 14.3 | 7.1 | 7.1 |
| よい(計) | 477 | 14.9 | 5.7 | 1.9 | 12.2 | 28.3 | 5.2 | 1.3 | 16.6 | 8.8 | 5.2 |
| よくない(計) | 149 | 13.4 | 3.4 | 2.7 | 10.1 | 28.2 | 5.4 | 2.7 | 17.4 | 12.1 | 4.7 |
| 問20〔総収入(対象者本人)〕 | | | | | | | | | | | |
| 0円(なし) | 128 | 11.7 | 10.2 | 3.1 | 8.6 | 24.2 | 5.5 | 3.1 | 9.4 | 14.8 | 9.4 |
| 100万円未満 | 204 | 19.1 | 5.4 | 2.5 | 8.3 | 24.0 | 7.4 | 4.4 | 15.7 | 9.8 | 3.4 |
| 100万円以上200万円未満 | 142 | 10.6 | 2.8 | 4.2 | 7.7 | 29.6 | 9.2 | 0.7 | 21.1 | 9.9 | 4.2 |
| 200万円以上300万円未満 | 137 | 7.3 | 3.6 | 1.5 | 11.7 | 38.0 | 2.2 | 0.7 | 17.5 | 10.9 | 6.6 |
| 300万円以上400万円未満 | 106 | 6.6 | 2.8 | 0.9 | 16.0 | 38.7 | 2.8 | 0.9 | 17.9 | 7.5 | 5.7 |
| 400万円以上500万円未満 | 40 | 12.5 | 10.0 | 5.0 | 17.5 | 22.5 | 12.5 | - | 12.5 | 7.5 | - |
| 500万円以上 | 100 | 20.0 | 9.0 | - | 17.0 | 24.0 | 4.0 | 1.0 | 15.0 | 5.0 | 5.0 |
| 無回答 | 11 | 18.2 | - | - | 27.3 | 45.5 | - | - | - | 9.1 | - |
| 問20〔総収入(含配偶者収入)〕 | | | | | | | | | | | |
| 0円(なし) | 58 | 8.6 | 8.6 | - | 12.1 | 25.9 | 6.9 | - | 10.3 | 17.2 | 10.3 |
| 100万円未満 | 42 | 11.9 | 4.8 | - | 9.5 | 31.0 | 4.8 | 4.8 | 19.0 | 11.9 | 2.4 |
| 100万円以上200万円未満 | 66 | 12.1 | - | 3.0 | 7.6 | 36.4 | 4.5 | 1.5 | 19.7 | 12.1 | 3.0 |
| 200万円以上300万円未満 | 120 | 5.0 | 2.5 | 3.3 | 5.8 | 32.5 | 9.2 | 0.8 | 22.5 | 13.3 | 5.0 |
| 300万円以上400万円未満 | 150 | 10.7 | 2.7 | 0.7 | 8.0 | 32.0 | 4.0 | 3.3 | 21.3 | 10.7 | 6.7 |
| 400万円以上500万円未満 | 112 | 9.8 | 2.7 | 0.9 | 13.4 | 38.4 | 8.0 | 1.8 | 9.8 | 8.9 | 6.3 |
| 500万円以上 | 309 | 19.4 | 10.4 | 3.9 | 14.9 | 21.4 | 4.9 | 1.9 | 12.9 | 6.1 | 4.2 |
| 無回答 | 11 | 18.2 | - | - | 27.3 | 45.5 | - | - | - | 9.1 | - |
| 問21〔総支出〕 | | | | | | | | | | | |
| 10万円未満 | 12 | 8.3 | 8.3 | - | - | 41.7 | 8.3 | - | 25.0 | - | 8.3 |
| 10万円以上15万円未満 | 42 | 4.8 | - | 4.8 | 9.5 | 21.4 | 9.5 | 2.4 | 26.2 | 14.3 | 7.1 |
| 15万円以上20万円未満 | 90 | 2.2 | 1.1 | - | 11.1 | 35.6 | 6.7 | 3.3 | 20.0 | 16.7 | 3.3 |
| 20万円以上25万円未満 | 190 | 10.5 | 2.1 | 1.1 | 6.3 | 36.8 | 7.4 | 4.2 | 16.3 | 10.0 | 5.3 |
| 25万円以上30万円未満 | 132 | 11.4 | 6.1 | 4.5 | 17.4 | 24.2 | 7.6 | 0.8 | 15.9 | 7.6 | 4.5 |
| 30万円以上35万円未満 | 152 | 17.1 | 4.6 | 2.6 | 11.2 | 30.9 | 4.6 | 2.6 | 9.9 | 11.8 | 4.6 |
| 35万円以上40万円未満 | 51 | 19.6 | 13.7 | 2.0 | 15.7 | 21.6 | 7.8 | - | 5.9 | 7.8 | 5.9 |
| 40万円以上 | 118 | 23.7 | 11.0 | 3.4 | 15.3 | 19.5 | 2.5 | - | 12.7 | 5.1 | 6.8 |
| 不明・無回答 | 81 | 11.1 | 9.9 | 1.2 | 8.6 | 29.6 | 1.2 | - | 24.7 | 8.6 | 4.9 |
| 問25〔最終学歴〕 | | | | | | | | | | | |
| 新制中学校, 旧制小学校 | 243 | 6.2 | 1.6 | 0.8 | 7.0 | 29.6 | 7.8 | 2.5 | 23.9 | 14.8 | 5.8 |
| 新制高校, 旧制中学校・高等女学校 | 414 | 14.7 | 5.1 | 3.1 | 10.9 | 30.4 | 4.8 | 1.9 | 15.5 | 8.9 | 4.6 |
| 新制各種専門学校(新制高校卒業) | 43 | 18.6 | 7.0 | 2.3 | 2.3 | 34.9 | 9.3 | - | 18.6 | 4.7 | 2.3 |
| 新制短大・高専, 旧制高校 | 64 | 23.4 | 9.4 | 4.7 | 17.2 | 18.8 | 6.3 | 3.1 | 3.1 | 10.9 | 3.1 |
| 新制・旧制大学(4年制)以上 | 103 | 13.6 | 14.6 | 1.0 | 24.3 | 26.2 | 2.9 | 1.0 | 4.9 | 2.9 | 8.7 |
| その他 | 1 | - | - | - | - | 100.0 | - | - | - | - | - |
| 問27〔暮らし向き(15歳頃)〕 | | | | | | | | | | | |
| 大変苦しい | 115 | 8.7 | 1.7 | 1.7 | 13.9 | 36.5 | 5.2 | 0.9 | 16.5 | 10.4 | 4.3 |
| やや苦しい | 197 | 8.6 | 7.1 | 2.0 | 11.2 | 27.9 | 7.1 | 3.0 | 17.3 | 11.7 | 4.1 |
| 普通 | 414 | 15.9 | 5.6 | 2.4 | 11.4 | 27.3 | 5.8 | 1.2 | 15.7 | 9.9 | 4.8 |
| ややゆとりがある | 103 | 16.5 | 5.8 | 2.9 | 10.7 | 28.2 | 5.8 | 2.9 | 11.7 | 7.8 | 7.8 |
| 大変ゆとりがある | 38 | 7.9 | 10.5 | 2.6 | 7.9 | 36.8 | - | 5.3 | 18.4 | 2.6 | 7.9 |
| 不明 | 1 | - | - | - | - | - | - | - | - | - | 100.0 |
| 苦しい(計) | 312 | 8.7 | 5.1 | 1.9 | 12.2 | 31.1 | 6.4 | 2.2 | 17.0 | 11.2 | 4.2 |
| ゆとりがある(計) | 141 | 14.2 | 7.1 | 2.8 | 9.9 | 30.5 | 4.3 | 3.5 | 13.5 | 6.4 | 7.8 |
| 問28×問29〔同居家族形態〕 | | | | | | | | | | | |
| 一人暮らし | - | - | - | - | - | - | - | - | - | - | - |
| 夫婦のみ | 394 | 13.5 | 6.9 | 2.8 | 13.2 | 30.7 | 4.1 | 2.3 | 12.9 | 8.9 | 4.8 |
| それ以外 | 474 | 12.7 | 4.6 | 1.9 | 9.9 | 27.8 | 7.2 | 1.7 | 18.1 | 10.5 | 5.5 |

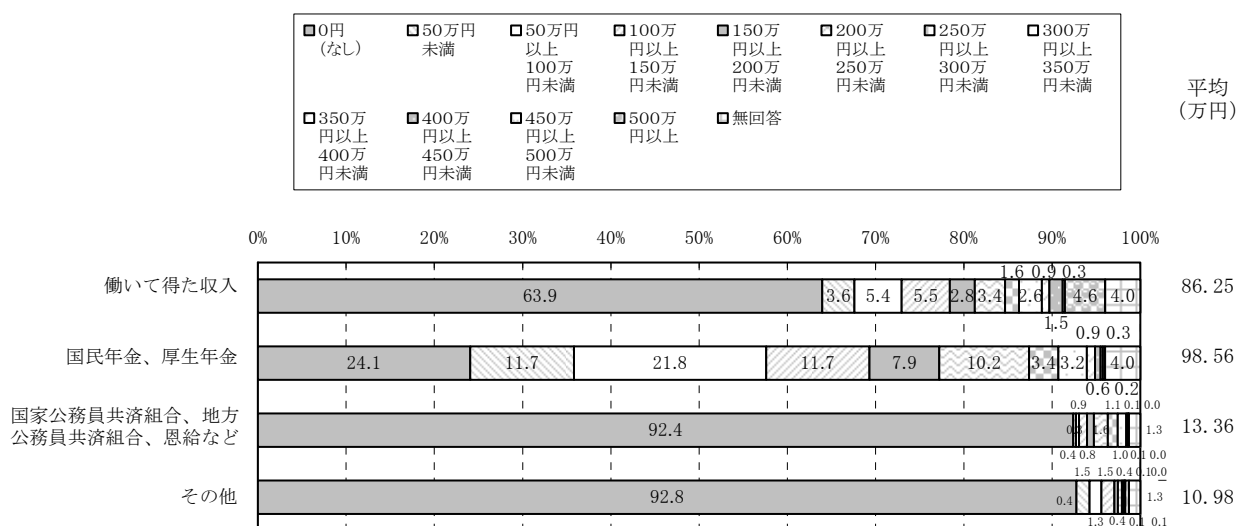
(5) 対象者本人の年収 (Q20)

「過去 1 年間の収入」を収入源ごとに尋ねると、63.9%が「働いて得た収入」が無かった。「国民年金、厚生年金」による収入が無いのは 24.1%、「国家公務員共済組合、地方公務員共済組合、恩給など」による収入が無いのは 92.4%だった。

それぞれの収入源からの平均収入額を比較すると、「働いて得た収入」は平均 86.25 万円、「国民年金、厚生年金」は平均 98.56 万円、「国家公務員共済組合、地方公務員共済組合、恩給など」は平均 13.36 万円、「その他」は平均 10.98 万円だった。

(注:「収入」とは必要経費を除く事業収入、勤務先からの税込み収入などを指す)

図 5-5-1 対象者本人の年収 (Q20)



<働いて得た収入>

「対象者本人の働いて得た収入」を都市規模別に比較すると、平均では大都市 103.09 万円、中都市 80.47 万円、小都市 81.88 万円、町村 86.18 万円となっている。

性別で比較すると、男性平均 144.76 万円に対して、女性平均は 34.40 万円となっている。

年齢別にみると、60～64 歳の平均が 180.08 万円で、「65 歳以上」になると大幅に減少している。

婚姻状況別にみると、平均では配偶者あり（同居）（97.16 万円）と離別者（78.57 万円）で多くなっている。

現在の健康状態の区分別にみると、平均では健康状態がよいほど収入も多くなっている。

最終学歴の区分別にみると、平均では新制・旧制大学（4 年生以上）以上（207.64 万円）が最も多く、次いで、新制各種専門学校（新制高校卒業）（105.89 万円）で多くなっている。

暮らし向き（15 歳頃）の区分別にみると、平均では「大変ゆとりがある」（123.58 万円）で最も多くなっている。

<国民年金、厚生年金>

「対象者本人の国民年金、厚生年金による年収」を都市規模別に比較すると、平均では大都市 108.88 万円、中都市 100.79 万円、小都市 93.55 万円、町村 84.45 万円となっている。

性別で比較すると、男性平均 129.66 万円に対して、女性平均は 70.54 万円となっている。

年齢別にみると、60～64 歳の平均が 43.92 万円で、「65 歳以上」になると大幅に増加している。

婚姻状況別にみると、平均では死別者（102.67 万円）と配偶者あり（同居）（99.33 万円）で多くなっている。

現在の健康状態の区分別にみると、平均では「まあよい」（110.37 万円）が最も多くなっている。

最終学歴の区分別にみると、平均では新制・旧制大学（4 年生以上）以上（122.47 万円）が最も多くなっている。

暮らし向き（15 歳頃）の区分別にみると、平均では暮らし向きが苦しいほど収入も多くなっている。

<国家公務員共済組合、地方公務員共済組合、恩給など>

「対象者本人の国家公務員共済組合、地方公務員共済組合、恩給などによる年収」を都市規模別に比較すると、平均では大都市 9.33 万円、中都市 14.03 万円、小都市 14.84 万円、町村 14.93 万円となっている。

性別で比較すると、男性平均 20.33 万円に対して、女性平均は 7.19 万円となっている。

年齢別にみると、60～64 歳の平均が 8.61 万円で、「65 歳以上」になると大幅に増加している。

婚姻状況別にみると、平均では配偶者あり（別居－施設を含む）（16.04 万円）、離別者（14.03 万円）、配偶者あり（同居）（13.80 万円）の順となっている。

<その他>

「対象者本人のその他の年収」を都市規模別に比較すると、平均では大都市 10.19 万円、中都市 14.63 万円、小都市 5.84 万円、町村 10.23 万円となっている。

性別で比較すると、男性平均 12.65 万円に対して、女性平均は 9.49 万円となっている。

年齢別には、大きな差はみられない。

婚姻状況別にみると、平均では未婚者と死別者（それぞれ 16.87 万円）が多くなっている。

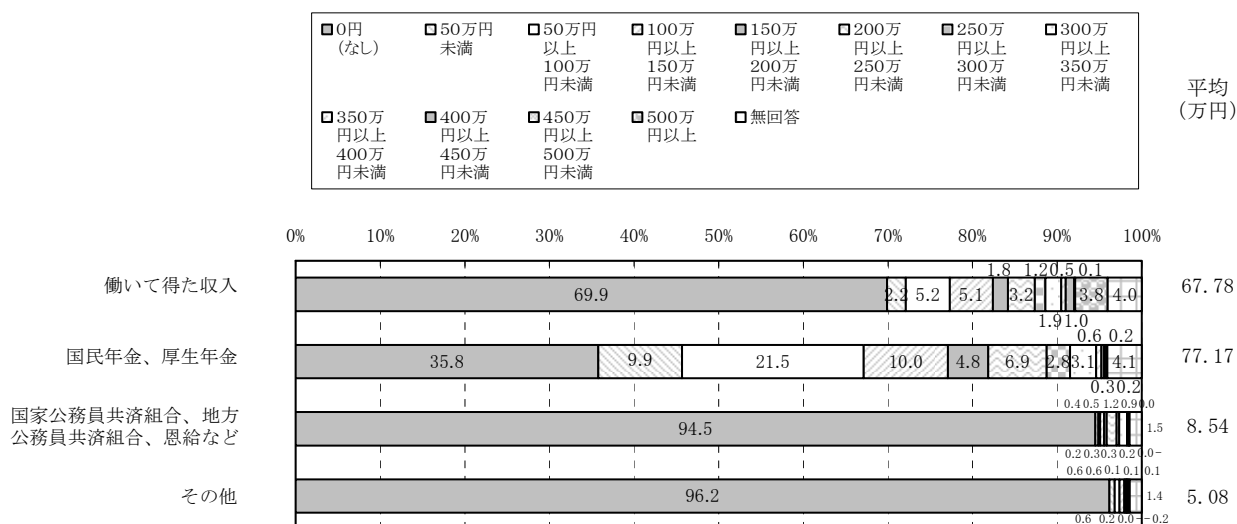
(6) 配偶者の年収 (Q20)

「配偶者の過去 1 年間の収入」を収入源ごとに尋ねると、69.9%が「働いて得た収入」が無かった。「国民年金、厚生年金」による収入が無いのは 35.8%、「国家公務員共済組合、地方公務員共済組合、恩給など」による収入が無いのは 94.5%だった。

それぞれの収入源からの平均収入額を比較すると、「働いて得た収入」は平均 67.78 万円、「国民年金、厚生年金」は平均 77.17 万円、「国家公務員共済組合、地方公務員共済組合、恩給など」は平均 8.54 万円、「その他」は平均 5.08 万円だった。

(注:「収入」とは必要経費を除く事業収入、勤務先からの税込み収入などを指す)

図 5-6-1 配偶者の年収 (Q20)



<働いて得た収入>

「配偶者の働いて得た収入」を都市規模別に比較すると、平均では大都市 90.02 万円、中都市 63.49 万円、小都市 64.31 万円、町村 54.08 万円となっている。

性別で比較すると、男性平均 45.62 万円に対して、女性平均は 94.76 万円となっている。

年齢別にみると、60～64 歳の平均が 134.86 万円で、「65 歳以上」になると大幅に減少している。

<国民年金、厚生年金>

「配偶者の国民年金、厚生年金による年収」を都市規模別に比較すると、平均では大都市 72.10 万円、中都市 81.31 万円、小都市 76.48 万円、町村 73.04 万円となっている。

性別で比較すると、男性平均 40.17 万円に対して、女性平均は 122.62 万円となっている。

年齢別にみると、60～64 歳の平均が 49.80 万円で、「65 歳以上」になると大幅に増加している。

<国家公務員共済組合、地方公務員共済組合、恩給など>

「配偶者の国家公務員共済組合、地方公務員共済組合、恩給などによる年収」を都市規模別に比較すると、平均では大都市 8.27 万円、中都市 9.94 万円、小都市 6.14 万円、町村 9.05 万円となっている。

性別で比較すると、男性平均 2.89 万円に対して、女性平均は 15.33 万円となっている。

年齢別には、顕著な傾向は無く、75～79 歳が 13.16 万円で多くなっている。

<その他>

「配偶者のその他の年収」を都市規模別に比較すると、平均では大都市 5.76 万円、中都市 7.75 万円、小都市 1.66 万円、町村 1.97 万円となっている。

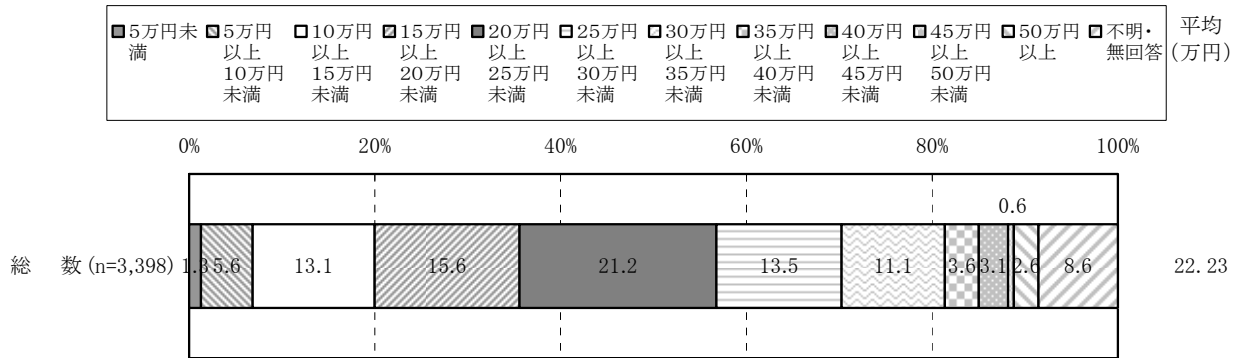
性別で比較すると、男性平均 1.78 万円に対して、女性平均は 9.04 万円となっている。

年齢別には、顕著な傾向は無く、75～79 歳が 12.25 万円で多くなっている。

(7) 1ヶ月の平均総支出額 (Q21)

「配偶者と合わせた1ヶ月の平均総支出額」を尋ねると、平均は22.23万円だった。金額レンジ別にみると、「20万円以上25万円未満」が21.2%と最も多く、次いで、「15万円以上20万円未満」が15.6%、「25万円以上30万円未満」が13.5%の順となっている。

図5-7-1 1ヶ月の平均総支出額 (Q21)



「1ヶ月の平均総支出額」を都市規模別に比較すると、平均では大都市 23.72 万円、中都市 22.33 万円、小都市 21.88 万円、町村 20.07 万円となっている。

性別で比較すると、男性平均 24.37 万円に対して、女性平均は 20.34 万円となっている。

年齢別にみると、高齢になるにつれて総支出額が少なくなる傾向にある。

婚姻状況別にみると、平均では配偶者あり（同居）（24.50 万円）、配偶者あり（別居－施設を含む）（21.22 万円）で多くなっている。

現在の健康状態の区別にみると、平均では健康状態がよいほど支出も多くなっている。

総収入（対象者本人）の区別にみると、0 円（なし）（21.44 万円）を除いて、収入が多いほど支出も多くなっている。

総収入（含配偶者収入）の区別にみても同様に、0 円（なし）（20.00 万円）を除いて、収入が多いほど支出も多くなっている。

最終学歴の区別にみると、平均では新制各種専門学校（新制高校卒後）（29.82 万円）が最も多く、次いで、新制短大・高専，旧制高校（27.69 万円）で多くなっている。

暮らし向き（15 歳頃）の区別にみると、ゆとりがある人ほど少なくなっている。

