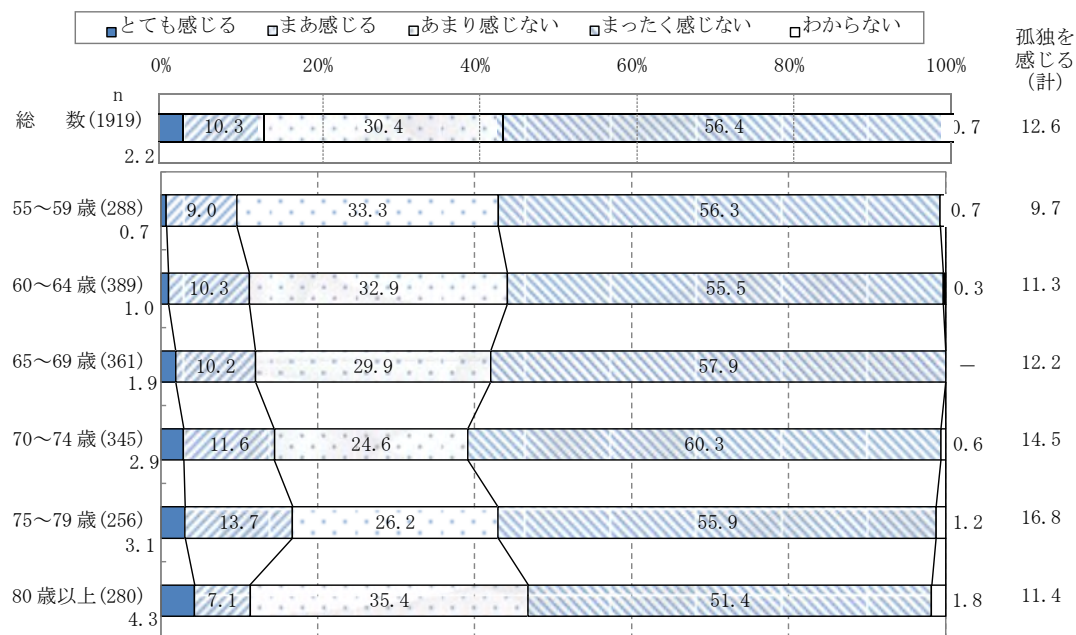


(3) 孤独を感じているか (Q40)

「現在、孤独を感じているか」についてたずねたところ、総数で、半数を超えて多いのは「まったく感じない」で 56.4%である。次いで「あまり感じない」が 30.4%、「まあ感じる」が 10.3%、「とても感じる」が 2.2%となっている。

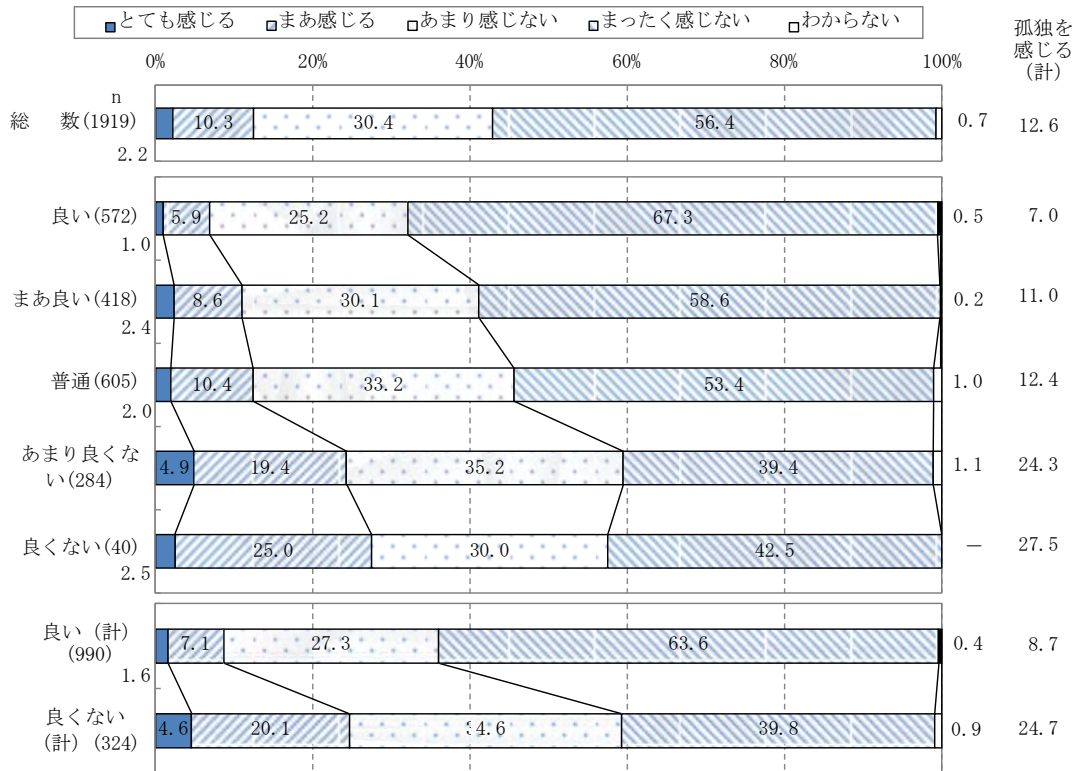
年齢階級別にみると、「とても感じる」と「まあ感じる」を合わせた「孤独を感じる(計)」の割合は、年齢階級が上がるほど高くなるが、80歳以上になるとその割合は低くなっている。

図6-3-1 孤独を感じている人の割合



現在の健康状態別でみると、「とても感じる」と「まあ感じる」を合わせた「孤独を感じる（計）」の割合は、「良い（計）」（「良い」と「まあ良い」を合わせた割合）が8.7%、「普通」が12.4%、「良くない（計）」（「あまり良くない」と「良くない」を合わせた割合）が24.7%と、健康状態が良くない方が孤独を感じる割合が高くなっている。

図6-3-2 健康状態別にみた孤独を感じている人の割合



<総数>

性別では、大きな差はみられない。世帯構成別にみると、「とても感じる」と「まあ感じる」を合わせた「感じる（計）」の割合は、一人暮らしで35.7%とかなり高い。収入別にみると、「感じる（計）」は20万円未満（18.7%）で高い。

<55～59歳>

性別で見ると、「あまり感じない」（男性38.1%、女性29.6%）は男性の方が高く、「まったく感じない」（男性51.6%、女性59.9%）は女性の方が高い。世帯構成別にみると、「まったく感じない」は二世帯世帯で60.4%とやや高い。収入別にみると、「感じる（計）」は、20万円～40万円未満（15.0%）、20万円未満（14.0%）で高い。

<60歳以上>

性別では、大きな差はみられない。世帯構成別にみると、「感じる（計）」は、一人暮らしで36.4%とかなり高い。収入別にみると、「感じる（計）」は20万円未満（19.1%）で高い。

表6-3-1 属性別にみた孤独を感じている人の割合

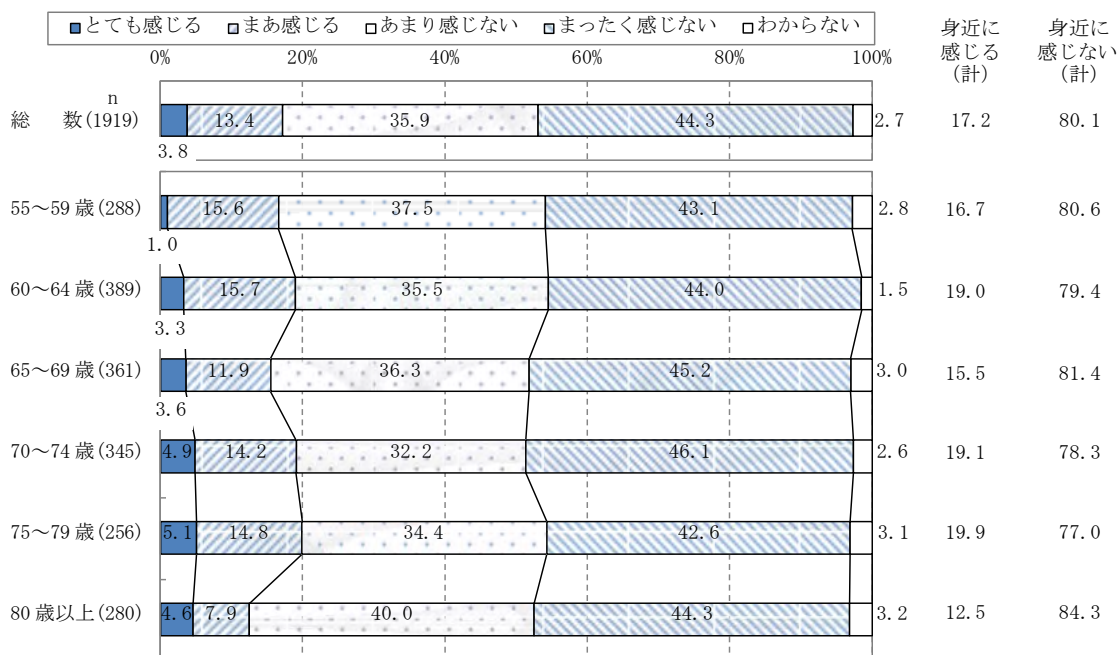
(単位：%)	総数	とても感じる	まあ感じる	あまり感じない	まったく感じない	わからない	感じる(計)	感じない(計)
総数	1919	2.2	10.3	30.4	56.4	0.7	12.6	86.8
〔性別〕								
男性	865	2.9	9.4	30.3	56.8	0.7	12.3	87.1
女性	1054	1.7	11.1	30.5	56.1	0.7	12.8	86.5
〔年齢別〕								
55～59歳	288	0.7	9.0	33.3	56.3	0.7	9.7	89.6
60～64歳	389	1.0	10.3	32.9	55.5	0.3	11.3	88.4
65～69歳	361	1.9	10.2	29.9	57.9	-	12.2	87.8
70～74歳	345	2.9	11.6	24.6	60.3	0.6	14.5	84.9
75～79歳	256	3.1	13.7	26.2	55.9	1.2	16.8	82.0
80歳以上	280	4.3	7.1	35.4	51.4	1.8	11.4	86.8
65歳以上(再掲)	1242	3.0	10.6	28.9	56.7	0.8	13.6	85.6
75歳以上(再掲)	536	3.7	10.3	31.0	53.5	1.5	14.0	84.5
〔世帯構成〕								
一人暮らし	213	8.9	26.8	31.9	31.5	0.9	35.7	63.4
夫婦のみ世帯	712	1.3	8.1	29.6	60.7	0.3	9.4	90.3
二世帯世帯	621	1.1	9.7	30.0	58.6	0.6	10.8	88.6
(本人と子)	553	1.1	9.4	30.4	58.8	0.4	10.5	89.2
(本人と親)	68	1.5	11.8	26.5	57.4	2.9	13.2	83.8
三世帯世帯	293	1.4	6.5	28.7	62.1	1.4	7.8	90.8
その他の世帯	79	5.1	5.1	41.8	46.8	1.3	10.1	88.6
〔月当たり平均月収-3区分〕								
20万円未満	701	3.7	15.0	31.7	48.8	0.9	18.7	80.5
20万円～40万円未満	790	1.1	7.5	29.5	61.4	0.5	8.6	90.9
40万円以上	316	0.6	8.5	31.3	59.5	-	9.2	90.8
〔55～59歳〕								
総数	288	0.7	9.0	33.3	56.3	0.7	9.7	89.6
〔性別〕								
男性	126	0.8	8.7	38.1	51.6	0.8	9.5	89.7
女性	162	0.6	9.3	29.6	59.9	0.6	9.9	89.5
〔世帯構成〕								
一人暮らし	15	6.7	20.0	40.0	33.3	-	26.7	73.3
夫婦のみ世帯	66	-	10.6	31.8	57.6	-	10.6	89.4
二世帯世帯	159	0.6	7.5	30.8	60.4	0.6	8.2	91.2
(本人と子)	123	0.8	7.3	32.5	59.3	-	8.1	91.9
(本人と親)	36	-	8.3	25.0	63.9	2.8	8.3	88.9
三世帯世帯	30	-	6.7	33.3	56.7	3.3	6.7	90.0
その他の世帯	17	-	11.8	52.9	35.3	-	11.8	88.2
〔月当たり平均月収-3区分〕								
20万円未満	57	-	14.0	29.8	54.4	1.8	14.0	84.2
20万円～40万円未満	107	1.9	13.1	30.8	53.3	0.9	15.0	84.1
40万円以上	103	-	3.9	40.8	55.3	-	3.9	96.1
〔60歳以上〕								
総数	1631	2.5	10.5	29.9	56.4	0.7	13.1	86.3
〔性別〕								
男性	739	3.2	9.5	29.0	57.6	0.7	12.7	86.6
女性	892	1.9	11.4	30.6	55.4	0.7	13.3	86.0
〔世帯構成〕								
一人暮らし	198	9.1	27.3	31.3	31.3	1.0	36.4	62.6
夫婦のみ世帯	646	1.4	7.9	29.4	61.0	0.3	9.3	90.4
二世帯世帯	462	1.3	10.4	29.7	58.0	0.6	11.7	87.7
(本人と子)	430	1.2	10.0	29.8	58.6	0.5	11.2	88.4
(本人と親)	32	3.1	15.6	28.1	50.0	3.1	18.8	78.1
三世帯世帯	263	1.5	6.5	28.1	62.7	1.1	8.0	90.9
その他の世帯	62	6.5	3.2	38.7	50.0	1.6	9.7	88.7
〔月当たり平均月収-3区分〕								
20万円未満	644	4.0	15.1	31.8	48.3	0.8	19.1	80.1
20万円～40万円未満	683	1.0	6.6	29.3	62.7	0.4	7.6	91.9
40万円以上	213	0.9	10.8	26.8	61.5	-	11.7	88.3

(4) 孤独死を身近に感じるか (Q41)

「孤独死（誰にも看取られることなく、亡くなったあとに発見される死）を身近に感じるか」についてたずねたところ、総数で、最も多いのは「まったく感じない」で44.3%である。次いで「あまり感じない」が35.9%、「まあ感じる」が13.4%、「とても感じる」が3.8%となっている。

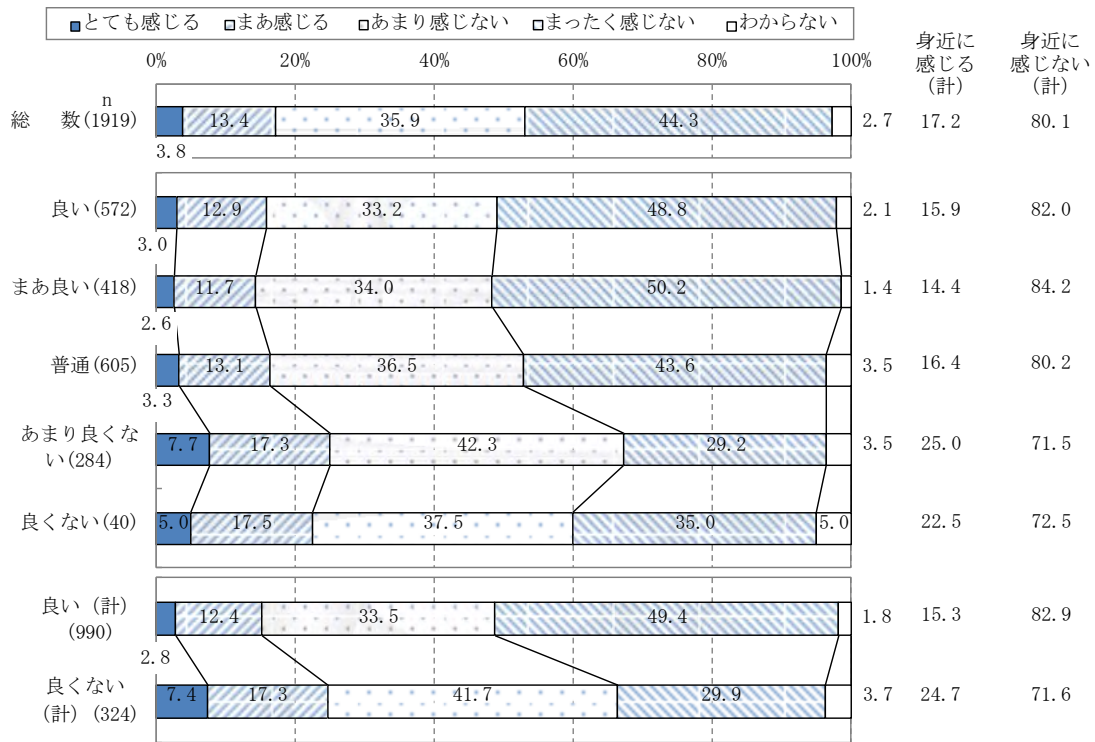
年齢階級別にみると、「あまり感じない」は80歳以上で40.0%とやや高くなっている。

図6-4-1 孤独死を身近に感じる人の割合



現在の健康状態別にみると、「とても感じる」、「まあ感じる」を合わせた「身近に感じる(計)」の割合は、「良い(計)」、「良い」と「まあ良い」を合わせた割合)で15.3%、「普通」で16.4%、「良くない(計)」、「あまり良くない」と「良くない」を合わせた割合)では24.7%と、健康状態が良くない方が孤独死を身近に感じる割合が高い。

図6-4-2 健康状態別にみた孤独死を身近に感じる人の割合



<総数> 性別で見ると、「まったく感じない」（男性 47.9%，女性 41.4%）は男性の方が高い。世帯構成別にみると、「とても感じる」、「まあ感じる」を合わせた「身近に感じる（計）」

の割合は、一人暮らしが 44.1%と際立って高い。一方、「まったく感じない」は三世帯世帯（57.0%）で高くなっている。

子どもの有無別にみると、「身近に感じる（計）」は子どもがいる人（16.2%）、子どもがいない人（27.8%）と、子どもがいない人の方が高い。

収入別にみると、「身近に感じる（計）」は 20 万円未満（21.5%）でやや高い。

<55～59歳>

性別では、大きな差はみられない。世帯構成別にみると、「まったく感じない」は夫婦のみ世帯で 50.0%と高くなっている。子どもの有無別にみると、「まったく感じない」は子どもがいる人（47.1%）でやや高い。

<60歳以上> 性別で見ると、「まったく感じない」（男性 48.3%，女性 41.4%）は男性の方が高い。世帯構成別にみると、「身近に感じる（計）」は、一人暮らしが 45.5%と際立って高い。

一方、「まったく感じない」は三世帯世帯（58.2%）で高くなっている。子どもの有無別にみると、「身近に感じる（計）」は子どもがいる人（16.3%）、子どもがいない人（29.4%）と、子どもがいない人の方が高い。収入別にみると、「身近に感じる（計）」は 20 万円未満（21.9%）でやや高い。