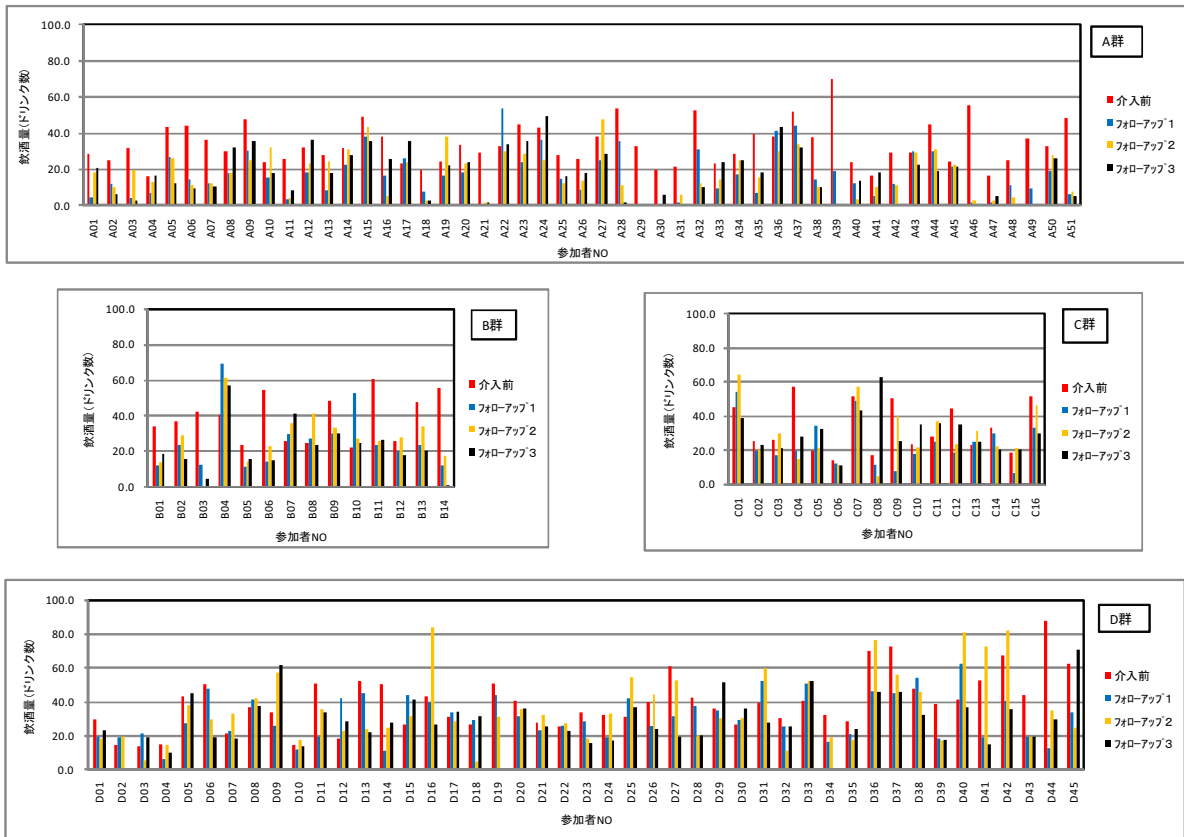
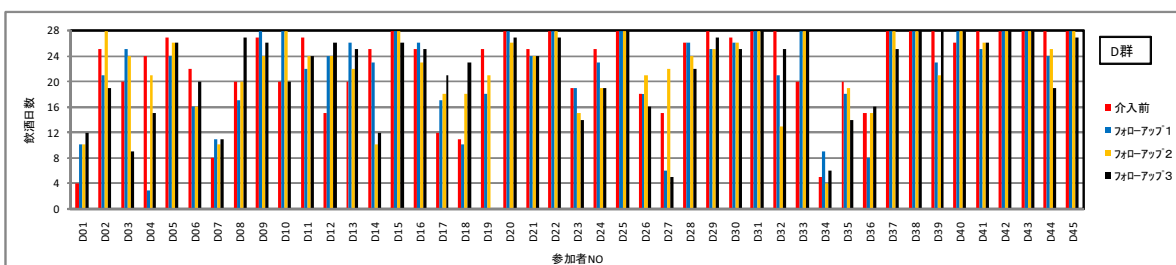
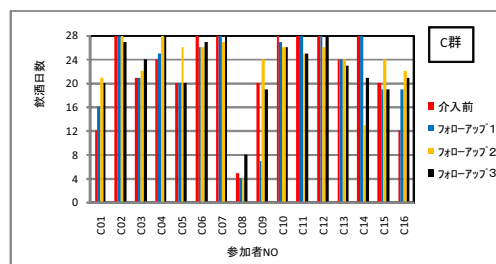
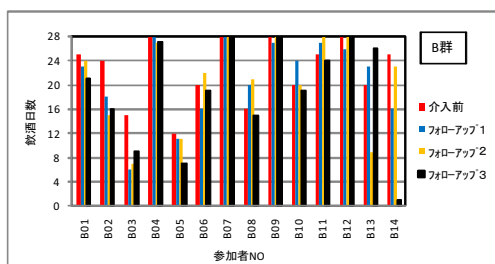
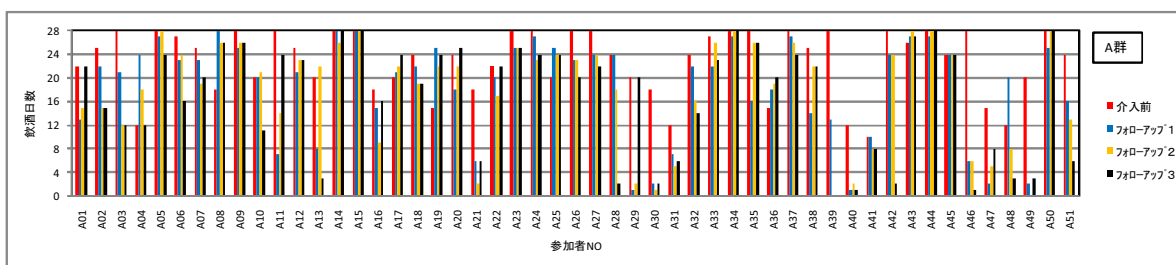


(9) 検証実験結果の参加者別データ

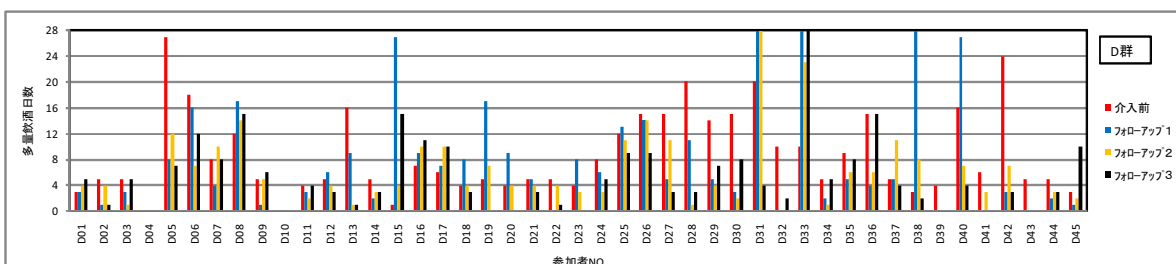
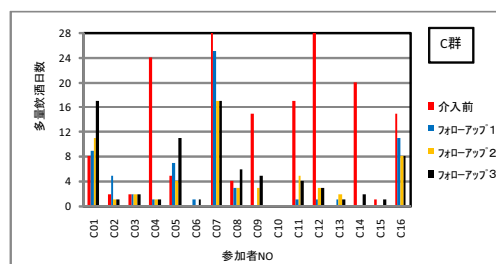
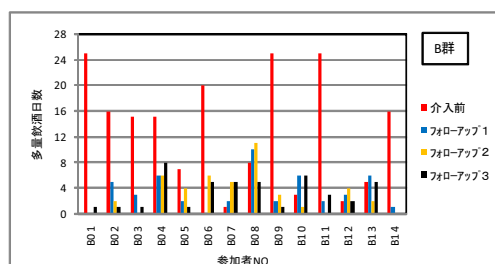
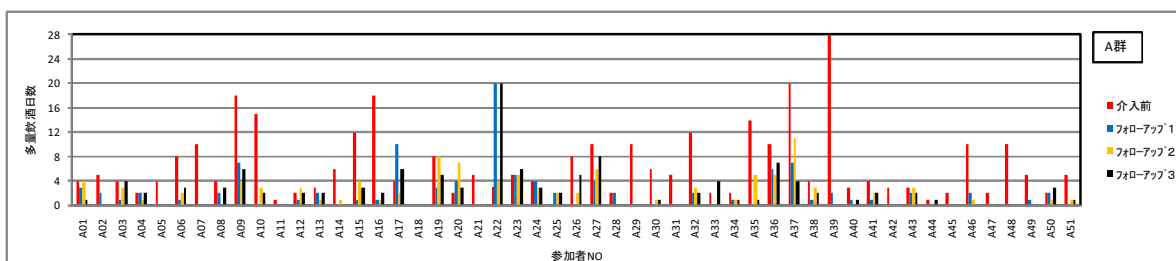
1) 飲酒量



2) 飲酒日数

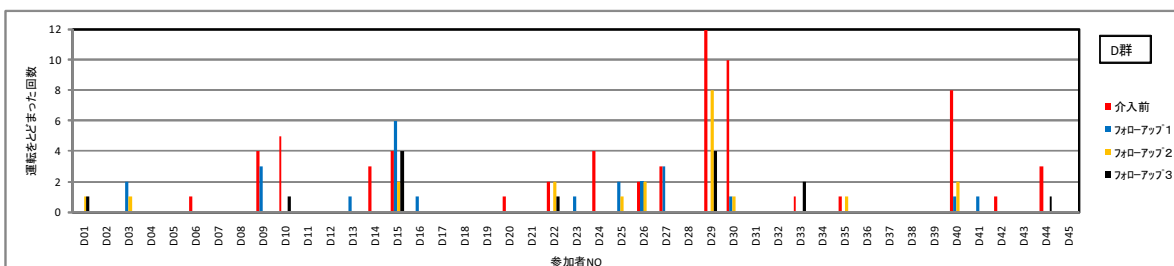
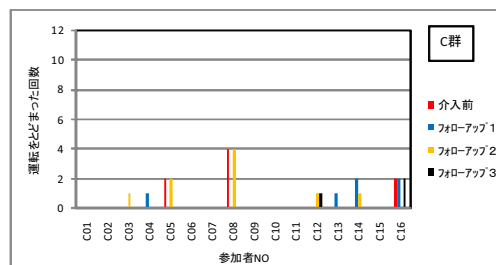
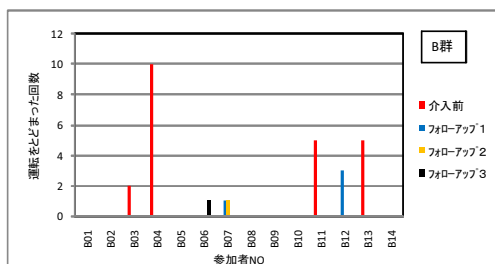
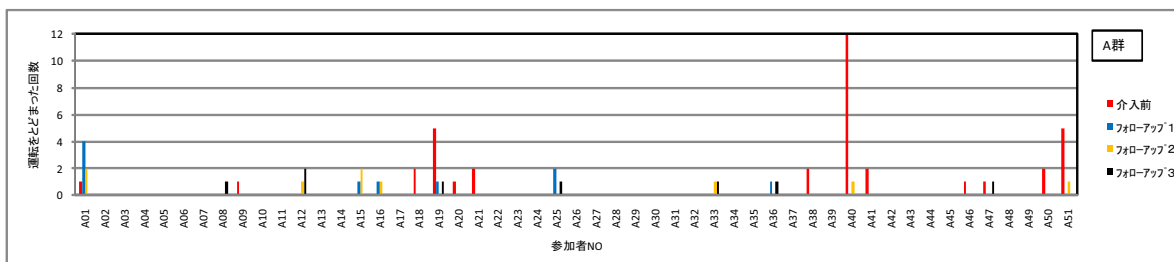


3) 多量飲酒日数

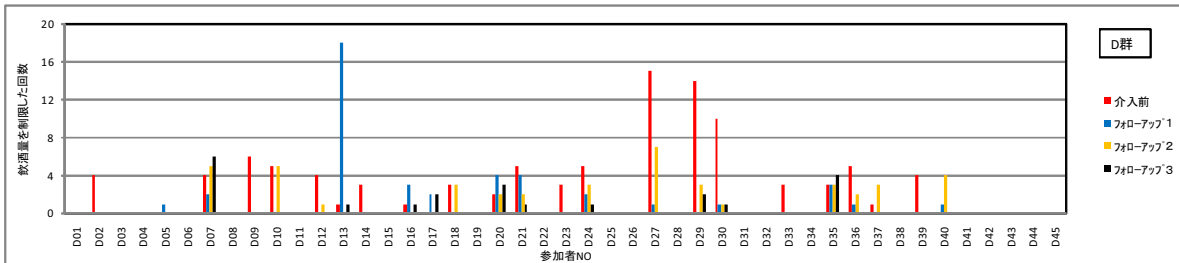
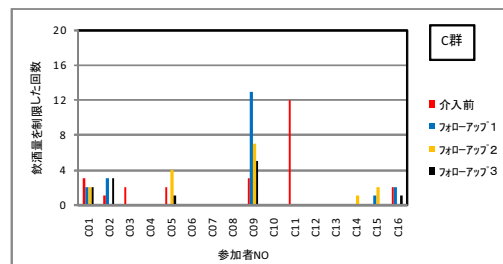
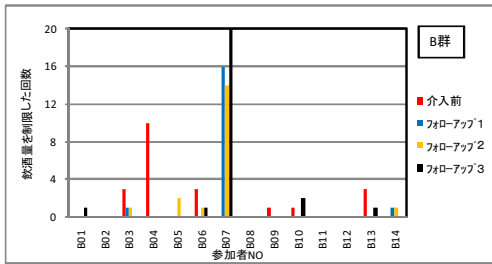
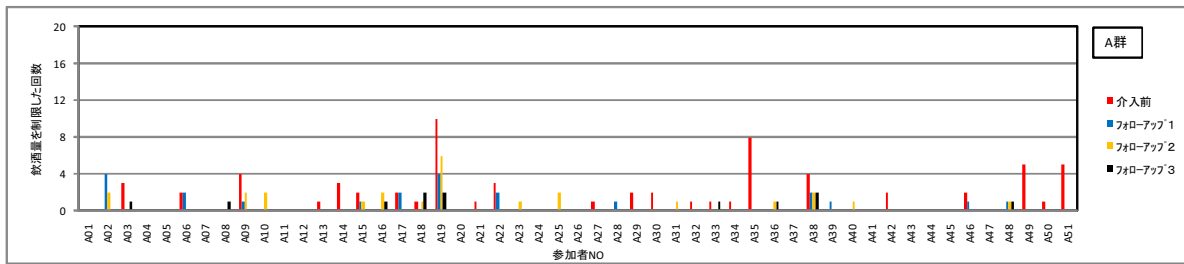


4) 飲酒と運転に関する回答

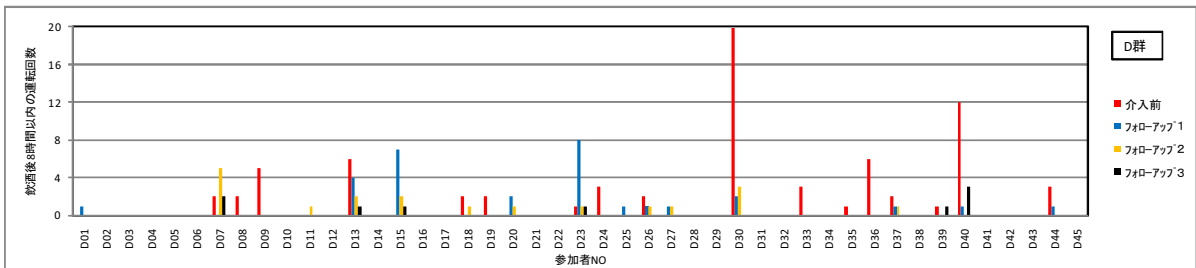
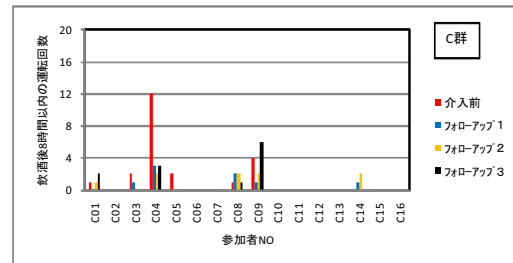
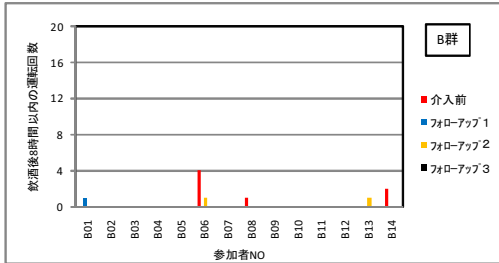
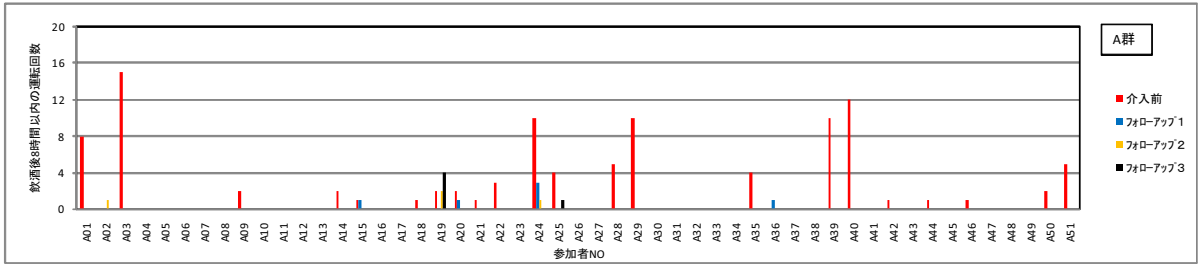
・ Q 1 : 飲酒運転になるかも知れないので、運転することを思いとどまった回数



・ Q 2 : 翌日運転することがわかったので、飲酒量を制限した回数



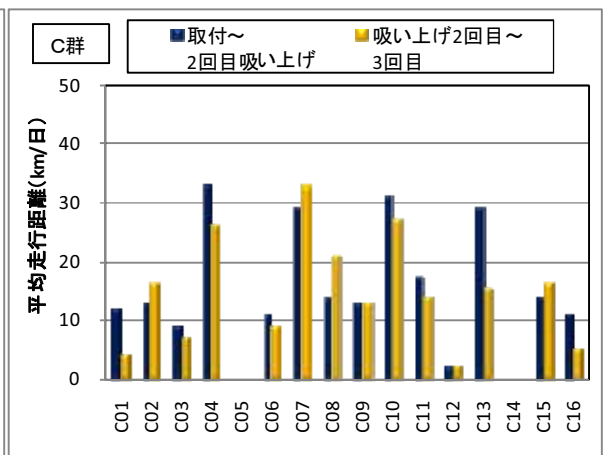
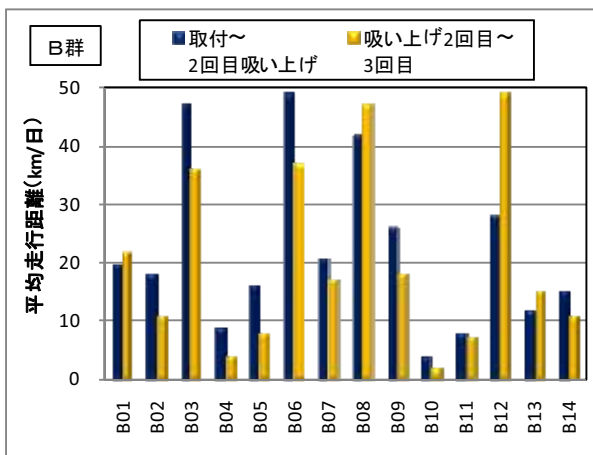
・ Q 3 : 飲酒終了後 8 時間以内に運転をした回数



5) アルコール・インターロック装置使用状況

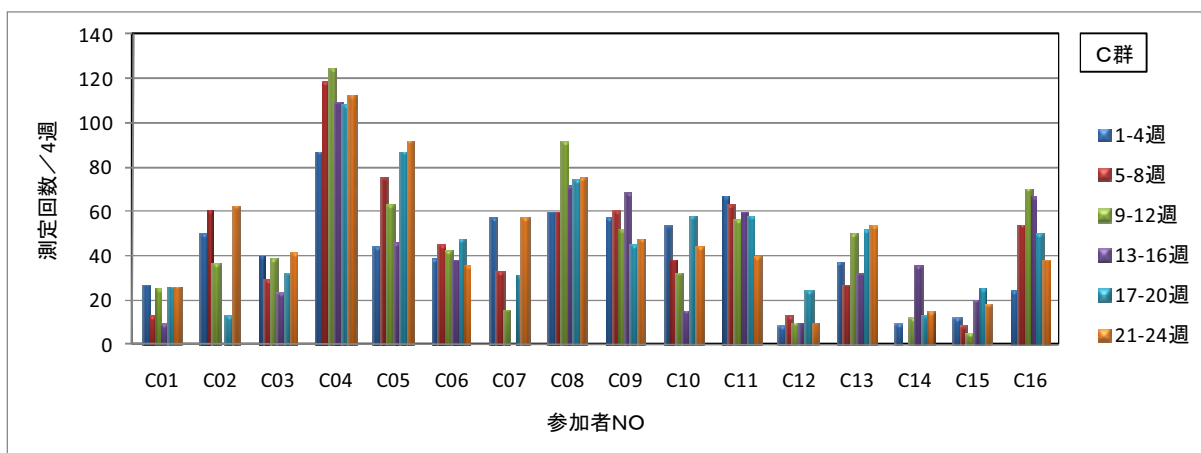
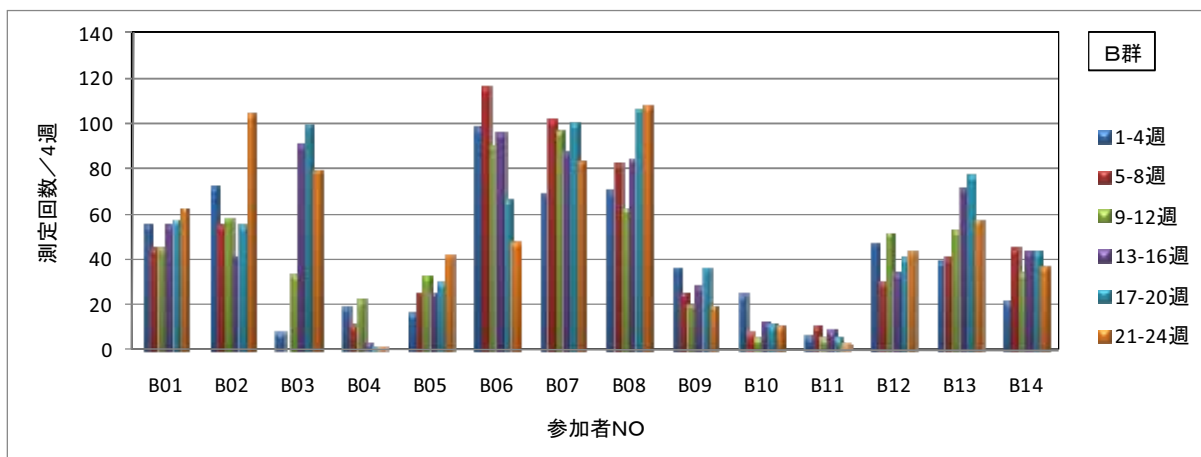
・平均走行距離

アルコール・インターロック装置使用中に、走行距離が減少傾向にあるが有意差はない。なお、AILS 取付前の値は、積算走行距離を車両登録時からの日数で除した推定値である。



・アルコール・インターロック装置測定回数

5分以内の再測定は1回と見なして集計。



6) 個人別データ

参加者の属性

参加者 NO	節酒	AUDIT
A01	1	10
A02	2	11
A03	2	13
A04	2	8
A05	1	16
A06	2	11
A07	2	10
A08	2	8
A09	2	11
A10	2	10
A11	1	7
A12	1	9
A13	1	14
A14	2	10
A15	2	11
A16	1	14
A17	2	10
A18	1	5
A19	2	15
A20	1	14
A21	1	10
A22	2	15
A23	2	17
A24	2	15
A25	2	13
A26	2	13
A27	1	18
A28	2	12
A29	1	13
A30	1	13
A31	1	7
A32	2	11
A33	1	11
A34	1	15
A35	2	12
A36	1	14
A37	1	13
A38	1	18
A39	2	20
A40	2	10
A41	1	14
A42	2	8
A43	1	13
A44	2	13
A45	2	8
A46	2	12
A47	1	12
A48	1	16
A49	2	3
A50	1	13
A51	2	14

参加者 NO	節酒	AUDIT
B01	2	11
B02	1	15
B03	1	12
B04	2	17
B05	2	9
B06	2	15
B07	2	14
B08	2	10
B09	2	7
B10	2	14
B11	1	25
B12	1	10
B13	1	23
B14	2	10

参加者 NO	節酒
C01	1
C02	2
C03	1
C04	1
C05	1
C06	2
C07	1
C08	2
C09	1
C10	2
C11	2
C12	2
C13	1
C14	1
C15	1
C16	1

参加者 NO	節酒
D01	1
D02	1
D03	2
D04	2
D05	2
D06	1
D07	2
D08	1
D09	1
D10	1
D11	1
D12	2
D13	1
D14	2
D15	2
D16	1
D17	1
D18	1
D19	1
D20	1
D21	2
D22	1
D23	2
D24	2
D25	1
D26	1
D27	2
D28	1
D29	1
D30	1
D31	1
D32	2
D33	2
D34	2
D35	1
D36	2
D37	1
D38	2
D39	2
D40	2
D41	2
D42	1
D43	1
D44	1
D45	1

節酒: あなたは、最近1年以内にお酒の量を減らしたいと考えたことありますか?

1:ある 2:ない

飲酒日数

参加者 NO	介入前	フォローアップ		
		(1)	(2)	(3)
A01	22	13	15	22
A02	25	22	15	15
A03	28	21	12	12
A04	12	24	18	12
A05	28	27	28	24
A06	27	23	24	16
A07	25	23	19	20
A08	18	28	26	26
A09	28	25	26	26
A10	20	20	21	11
A11	28	7	14	24
A12	25	21	23	23
A13	20	8	22	3
A14	28	28	26	28
A15	28	28	28	28
A16	18	15	9	16
A17	20	21	22	24
A18	24	22	19	19
A19	15	25	22	24
A20	24	18	22	25
A21	18	6	2	6
A22	22	20	17	22
A23	28	25	25	25
A24	28	27	23	24
A25	20	25	24	24
A26	28	23	23	20
A27	28	24	24	22
A28	24	24	18	2
A29	20	1	2	2
A30	18	2	1	2
A31	12	7	5	6
A32	24	22	16	14
A33	27	22	26	23
A34	28	27	28	28
A35	28	16	26	26
A36	15	18	19	20
A37	28	27	26	24
A38	25	14	22	22
A39	28	13	0	0
A40	12	1	2	1
A41	10	10	8	8
A42	28	24	24	2
A43	26	27	28	27
A44	28	27	28	28
A45	24	24	24	24
A46	28	6	6	1
A47	15	2	5	8
A48	12	20	8	3
A49	20	2	0	3
A50	28	25	28	28
A51	24	16	13	6

参加者 NO	介入前	フォローアップ		
		(1)	(2)	(3)
B01	25	23	24	21
B02	24	18	15	16
B03	15	6	7	9
B04	28	28	27	27
B05	12	11	11	7
B06	20	16	22	19
B07	28	28	28	28
B08	16	20	21	15
B09	28	27	28	28
B10	20	24	20	19
B11	25	27	28	24
B12	28	26	28	28
B13	20	23	9	26
B14	25	16	23	1

参加者 NO	介入前	フォローアップ		
		(1)	(2)	(3)
C01	12	16	21	20
C02	28	28	28	27
C03	21	21	22	24
C04	24	25	28	28
C05	20	20	26	20
C06	28	26	26	27
C07	28	28	27	28
C08	5	4	4	8
C09	20	7	24	19
C10	28	27	26	26
C11	28	28	25	25
C12	28	28	26	28
C13	24	24	24	23
C14	28	28	13	21
C15	20	19	24	19
C16	12	19	22	21

参加者 NO	介入前	フォローアップ		
		(1)	(2)	(3)
D01	4	10	10	12
D02	25	21	28	19
D03	20	25	24	9
D04	24	3	21	15
D05	27	24	26	26
D06	22	16	16	20
D07	8	11	10	11
D08	20	17	20	27
D09	27	28	24	26
D10	20	28	28	20
D11	27	22	24	24
D12	15	24	24	26
D13	20	26	22	25
D14	25	23	10	12
D15	28	28	28	26
D16	25	26	23	25
D17	12	17	18	21
D18	11	10	18	23
D19	25	18	21	0
D20	28	28	26	27
D21	25	24	24	24
D22	28	28	28	27
D23	19	19	15	14
D24	25	23	19	19
D25	28	28	28	28
D26	18	18	21	16
D27	15	6	22	5
D28	26	26	24	22
D29	28	25	25	27
D30	27	26	26	25
D31	28	28	28	28
D32	28	21	13	25
D33	20	28	28	28
D34	5	9	4	6
D35	20	18	19	14
D36	15	8	15	16
D37	28	28	28	25
D38	28	28	28	28
D39	28	23	21	28
D40	26	28	28	28
D41	28	25	26	26
D42	28	28	28	28
D43	28	28	28	28
D44	28	24	25	19
D45	28	28	28	27

飲酒量(ドリンク数)

参加者 NO	介入前	フォローアップ		
		(1)	(2)	(3)
A01	28.5	4.4	18.7	20.7
A02	24.9	11.8	10.1	6.6
A03	31.6	4.0	19.8	2.8
A04	15.8	7.0	12.8	16.4
A05	43.6	27.0	26.0	12.2
A06	44.4	14.2	11.5	9.4
A07	36.6	12.2	12.4	10.4
A08	29.8	17.6	17.6	32.1
A09	47.8	30.6	24.8	35.9
A10	23.6	15.7	32.4	18.0
A11	25.9	3.2	4.2	8.4
A12	32.4	18.5	23.1	36.2
A13	28.0	8.4	24.2	18.0
A14	31.8	22.4	30.8	28.2
A15	48.8	38.2	43.4	35.9
A16	38.0	16.5	5.4	25.8
A17	23.2	26.0	24.0	36.0
A18	19.8	7.8	2.8	2.8
A19	24.2	16.4	38.2	22.0
A20	33.6	18.2	23.1	24.0
A21	29.3	0.7	1.6	1.4
A22	32.5	54.0	30.0	34.0
A23	44.6	23.8	28.9	35.6
A24	42.8	36.5	25.1	49.6
A25	27.8	15.0	12.2	16.2
A26	25.4	9.0	13.6	17.7
A27	38.0	25.3	47.6	28.9
A28	54.0	35.6	11.2	1.4
A29	32.7	0.0	0.0	0.0
A30	19.6	0.0	0.0	6.0
A31	21.2	1.6	5.6	0.0
A32	52.4	31.0	12.4	9.9
A33	23.5	9.2	14.1	24.0
A34	28.7	17.2	25.3	24.8
A35	39.1	6.8	15.6	18.7
A36	38.5	41.1	29.6	43.9
A37	52.2	44.0	34.0	32.3
A38	37.8	14.2	10.0	10.0
A39	69.9	19.0	0.0	0.0
A40	23.9	12.2	3.3	13.6
A41	16.4	5.0	9.8	18.2
A42	29.0	12.0	11.0	0.7
A43	29.2	30.0	29.0	22.6
A44	44.6	29.6	31.3	19.2
A45	24.2	21.6	22.8	21.2
A46	55.5	1.9	2.8	0.0
A47	16.8	1.4	2.8	5.1
A48	24.8	11.0	4.8	0.0
A49	37.2	9.4	0.0	0.0
A50	32.6	19.0	28.2	26.0
A51	48.4	6.2	7.8	5.2

参加者 NO	介入前	フォローアップ		
		(1)	(2)	(3)
B01	34.1	12.0	14.0	18.6
B02	37.0	23.3	29.2	15.4
B03	42.2	12.4	0.0	4.8
B04	40.6	69.3	61.5	57.0
B05	23.2	11.6	14.4	15.4
B06	54.3	14.3	23.0	15.1
B07	26.0	29.6	35.9	41.2
B08	24.8	27.0	41.0	23.4
B09	48.5	30.2	33.4	29.9
B10	22.4	53.0	27.0	25.0
B11	60.5	23.2	26.2	26.4
B12	26.2	19.6	28.0	17.8
B13	47.9	23.8	34.1	20.4
B14	55.9	12.0	17.6	0.8

参加者 NO	介入前	フォローアップ		
		(1)	(2)	(3)
C01	45.0	53.8	64.5	38.6
C02	25.9	20.2	20.6	23.0
C03	26.4	17.4	29.8	21.0
C04	57.1	20.0	14.6	28.4
C05	19.6	34.4	21.1	32.7
C06	14.0	12.0	11.8	11.2
C07	51.8	48.9	57.5	43.5
C08	17.4	11.8	4.8	62.7
C09	50.2	7.6	39.9	25.6
C10	23.8	18.2	21.8	35.0
C11	28.0	24.8	36.9	35.8
C12	44.8	18.8	23.6	34.9
C13	23.0	25.1	31.2	25.2
C14	33.2	30.1	22.4	20.4
C15	18.6	6.7	21.0	20.5
C16	51.7	32.9	46.6	30.0

参加者 NO	介入前	フォローアップ		
		(1)	(2)	(3)
D01	29.7	19.3	18.0	23.7
D02	14.7	19.2	19.9	1.3
D03	13.7	21.4	5.7	18.7
D04	14.8	5.9	14.7	9.8
D05	43.1	27.2	38.4	45.5
D06	50.4	48.0	29.6	19.2
D07	21.6	23.0	33.2	18.0
D08	37.0	41.6	41.7	37.6
D09	33.8	26.2	57.1	62.0
D10	14.6	12.2	17.6	13.5
D11	51.1	19.3	35.3	33.4
D12	18.3	41.8	22.7	28.7
D13	52.5	45.2	24.3	22.0
D14	50.0	11.0	24.4	27.8
D15	26.6	44.1	31.8	41.4
D16	43.3	40.3	84.3	26.5
D17	30.9	33.8	28.6	34.4
D18	26.8	29.3	5.0	31.9
D19	50.8	44.0	31.1	0.0
D20	40.6	32.0	35.5	36.4
D21	27.8	23.4	32.5	25.2
D22	25.1	25.8	27.4	23.1
D23	33.6	28.6	18.1	15.9
D24	32.3	18.8	32.8	17.2
D25	31.2	42.2	54.8	37.1
D26	40.0	25.4	44.8	24.0
D27	61.0	31.7	52.7	19.6
D28	42.6	37.4	20.0	20.5
D29	36.0	35.0	30.6	51.7
D30	26.7	29.1	30.5	36.5
D31	39.2	52.5	60.2	28.0
D32	30.6	25.2	11.3	25.2
D33	40.8	51.0	52.0	52.0
D34	32.3	16.5	19.2	0.0
D35	28.7	20.8	17.4	24.0
D36	70.3	46.5	76.6	45.9
D37	73.0	45.2	55.8	45.9
D38	47.8	54.0	45.8	32.4
D39	38.8	18.2	16.8	17.8
D40	41.3	62.3	81.2	36.6
D41	53.0	19.2	72.8	14.9
D42	67.8	40.7	82.0	35.9
D43	43.6	19.6	19.6	19.6
D44	88.2	12.8	35.1	29.8
D45	62.6	33.4	25.0	71.1

多量飲酒日数

参加者 NO	介入前	フォローアップ		
		(1)	(2)	(3)
A01	4	3	4	1
A02	5	2	0	0
A03	4	1	3	4
A04	2	2	1	2
A05	4	0	0	0
A06	8	1	2	3
A07	10	0	0	0
A08	4	2	0	3
A09	18	7	4	6
A10	15	0	3	2
A11	1	0	0	0
A12	2	1	3	2
A13	3	2	1	2
A14	6	0	1	0
A15	12	1	4	3
A16	18	1	1	2
A17	4	10	2	6
A18	0	0	0	0
A19	8	3	8	5
A20	2	4	7	3
A21	5	0	0	0
A22	3	20	4	20
A23	5	5	5	6
A24	4	4	3	3
A25	0	2	2	2
A26	8	0	2	5
A27	10	4	6	8
A28	2	2	0	0
A29	10	0	0	0
A30	6	0	1	1
A31	5	0	0	0
A32	12	2	3	2
A33	2	0	0	4
A34	2	1	1	1
A35	14	0	5	1
A36	10	6	5	7
A37	20	7	11	4
A38	4	1	3	2
A39	28	2	0	0
A40	3	1	0	1
A41	4	1	2	2
A42	3	0	0	0
A43	3	2	3	2
A44	1	0	0	1
A45	2	0	0	0
A46	10	2	1	0
A47	2	0	0	0
A48	10	0	0	0
A49	5	1	0	0
A50	2	2	1	3
A51	5	0	1	1

参加者 NO	介入前	フォローアップ		
		(1)	(2)	(3)
B01	25	0	0	1
B02	16	5	2	1
B03	15	3	0	1
B04	15	6	6	8
B05	7	2	4	1
B06	20	0	6	5
B07	1	2	5	5
B08	8	10	11	5
B09	25	2	3	1
B10	3	6	1	6
B11	25	2	0	3
B12	2	3	4	2
B13	5	6	2	5
B14	16	1	0	0

参加者 NO	介入前	フォローアップ		
		(1)	(2)	(3)
C01	8	9	11	17
C02	2	5	1	1
C03	2	2	2	2
C04	24	1	1	1
C05	5	7	4	11
C06	0	1	0	1
C07	28	25	17	17
C08	4	3	3	6
C09	15	0	3	5
C10	0	0	0	0
C11	17	1	5	4
C12	28	1	3	3
C13	0	1	2	1
C14	20	0	0	2
C15	1	0	0	1
C16	15	11	8	8

参加者 NO	介入前	フォローアップ		
		(1)	(2)	(3)
D01	3	3	4	5
D02	5	1	4	1
D03	5	3	1	5
D04	0	0	0	0
D05	27	8	12	7
D06	18	16	7	12
D07	8	4	10	8
D08	12	17	14	15
D09	5	1	5	6
D10	0	0	0	0
D11	4	3	2	4
D12	5	6	4	3
D13	16	9	1	1
D14	5	2	3	3
D15	1	27	4	15
D16	7	9	10	11
D17	6	7	10	10
D18	4	8	4	3
D19	5	17	7	0
D20	4	9	4	0
D21	5	5	4	3
D22	5	0	4	1
D23	4	8	3	0
D24	8	6	3	5
D25	12	13	11	9
D26	15	14	14	9
D27	15	5	11	3
D28	20	11	1	3
D29	14	5	4	7
D30	15	3	2	8
D31	20	28	28	4
D32	10	0	0	2
D33	10	28	23	28
D34	5	2	1	5
D35	9	5	6	8
D36	15	4	6	15
D37	5	5	11	4
D38	3	28	8	2
D39	4	0	0	0
D40	16	27	7	4
D41	6	0	3	0
D42	24	3	7	3
D43	5	0	0	0
D44	5	2	3	3
D45	3	1	2	10

飲酒運転になるかも知れないので、運転することを思いとどまった回数

参加者 NO	介入前	フォローアップ		
		(1)	(2)	(3)
A01	1	4	2	0
A02	0	0	0	0
A03	0	0	0	0
A04	0	0	0	0
A05	0	0	0	0
A06	0	0	0	0
A07	0	0	0	0
A08	0	0	0	1
A09	1	0	0	0
A10	0	0	0	0
A11	0	0	0	0
A12	0	0	1	2
A13	0	0	0	0
A14	0	0	0	0
A15	0	1	2	0
A16	0	1	1	0
A17	0	0	0	0
A18	2	0	0	0
A19	5	1	0	1
A20	1	0	0	0
A21	2	0	0	0
A22	0	0	0	0
A23	0	0	0	0
A24	0	0	0	0
A25	0	2	0	1
A26	0	0	0	0
A27	0	0	0	0
A28	0	0	0	0
A29	0	0	0	0
A30	0	0	0	0
A31	0	0	0	0
A32	0	0	0	0
A33	0	0	1	1
A34	0	0	0	0
A35	0	0	0	0
A36	0	1	0	1
A37	0	0	0	0
A38	2	0	0	0
A39	0	0	0	0
A40	12	0	1	0
A41	2	0	0	0
A42	0	0	0	0
A43	0	0	0	0
A44	0	0	0	0
A45	0	0	0	0
A46	1	0	0	0
A47	1	0	0	1
A48	0	0	0	0
A49	0	0	0	0
A50	2	0	0	0
A51	5	0	1	0

参加者 NO	介入前	フォローアップ		
		(1)	(2)	(3)
B01	0	0	0	0
B02	0	0	0	0
B03	2	0	0	0
B04	10	0	0	0
B05	0	0	0	0
B06	0	0	0	1
B07	0	1	1	0
B08	0	0	0	0
B09	0	0	0	0
B10	0	0	0	0
B11	5	0	0	0
B12	0	3	0	0
B13	5	0	0	0
B14	0	0	0	0

参加者 NO	介入前	フォローアップ		
		(1)	(2)	(3)
C01	0	0	0	0
C02	0	0	0	0
C03	0	0	1	0
C04	0	1	0	0
C05	2	0	2	0
C06	0	0	0	0
C07	0	0	0	0
C08	4	0	4	0
C09	0	0	0	0
C10	0	0	0	0
C11	0	0	0	0
C12	0	0	1	1
C13	0	1	0	0
C14	0	2	1	0
C15	0	0	0	0
C16	2	2	0	2

参加者 NO	介入前	フォローアップ		
		(1)	(2)	(3)
D01	0	0	1	1
D02	0	0	0	0
D03	0	2	1	0
D04	0	0	0	0
D05	0	0	0	0
D06	1	0	0	0
D07	0	0	0	0
D08	0	0	0	0
D09	4	3	0	0
D10	5	0	0	1
D11	0	0	0	0
D12	0	0	0	0
D13	0	1	0	0
D14	3	0	0	0
D15	4	6	2	4
D16	0	1	0	0
D17	0	0	0	0
D18	0	0	0	0
D19	0	0	0	0
D20	1	0	0	0
D21	0	0	0	0
D22	2	0	2	1
D23	0	1	0	0
D24	4	0	0	0
D25	0	2	1	0
D26	2	2	2	0
D27	3	3	0	0
D28	0	0	0	0
D29	14	0	8	4
D30	10	1	1	0
D31	0	0	0	0
D32	0	0	0	0
D33	1	0	0	2
D34	0	0	0	0
D35	1	0	1	0
D36	0	0	0	0
D37	0	0	0	0
D38	0	0	0	0
D39	0	0	0	0
D40	8	1	2	0
D41	0	1	0	0
D42	1	0	0	0
D43	0	0	0	0
D44	3	0	0	1
D45	0	0	0	0

翌日運転することがわかっていたので、飲酒量を制限した回数

参加者 NO	介入前	フォローアップ		
		(1)	(2)	(3)
A01	0	0	0	0
A02	0	4	2	0
A03	3	0	0	1
A04	0	0	0	0
A05	0	0	0	0
A06	2	2	0	0
A07	0	0	0	0
A08	0	0	0	1
A09	4	1	2	0
A10	0	0	2	0
A11	0	0	0	0
A12	0	0	0	0
A13	1	0	0	0
A14	3	0	0	0
A15	2	1	1	0
A16	0	0	2	1
A17	2	2	0	0
A18	1	0	1	2
A19	10	4	6	2
A20	0	0	0	0
A21	1	0	0	0
A22	3	2	0	0
A23	0	0	1	0
A24	0	0	0	0
A25	0	0	2	0
A26	0	0	0	0
A27	1	0	0	0
A28	0	1	0	0
A29	2	0	0	0
A30	2	0	0	0
A31	0	0	1	0
A32	1	0	0	0
A33	1	0	0	1
A34	1	0	0	0
A35	8	0	0	0
A36	0	0	1	1
A37	0	0	0	0
A38	4	2	2	2
A39	0	1	0	0
A40	0	0	1	0
A41	0	0	0	0
A42	2	0	0	0
A43	0	0	0	0
A44	0	0	0	0
A45	0	0	0	0
A46	2	1	0	0
A47	0	0	0	0
A48	0	1	1	1
A49	5	0	0	0
A50	1	0	0	0
A51	5	0	0	0

参加者 NO	介入前	フォローアップ		
		(1)	(2)	(3)
B01	0	0	0	1
B02	0	0	0	0
B03	3	1	1	0
B04	10	0	0	0
B05	0	0	2	0
B06	3	0	1	1
B07	0	16	14	20
B08	0	0	0	0
B09	1	0	0	0
B10	1	0	0	2
B11	0	0	0	0
B12	0	0	0	0
B13	3	0	0	1
B14	0	1	1	0

参加者 NO	介入前	フォローアップ		
		(1)	(2)	(3)
C01	3	2	2	2
C02	1	3	0	3
C03	2	0	0	0
C04	0	0	0	0
C05	2	0	4	1
C06	0	0	0	0
C07	0	0	0	0
C08	0	0	0	0
C09	3	13	7	5
C10	0	0	0	0
C11	12	0	0	0
C12	0	0	0	0
C13	0	0	0	0
C14	0	0	1	0
C15	0	1	2	0
C16	2	2	0	1

参加者 NO	介入前	フォローアップ		
		(1)	(2)	(3)
D01	0	0	0	0
D02	4	0	0	0
D03	0	0	0	0
D04	0	0	0	0
D05	0	1	0	0
D06	0	0	0	0
D07	4	2	5	6
D08	0	0	0	0
D09	6	0	0	0
D10	5	0	5	0
D11	0	0	0	0
D12	4	0	1	0
D13	1	18	0	1
D14	3	0	0	0
D15	0	0	0	0
D16	1	3	0	1
D17	0	2	0	2
D18	3	0	3	0
D19	0	0	0	0
D20	2	4	2	3
D21	5	4	2	1
D22	0	0	0	0
D23	3	0	0	0
D24	5	2	3	1
D25	0	0	0	0
D26	0	0	0	0
D27	15	1	7	0
D28	0	0	0	0
D29	14	0	3	2
D30	10	1	1	1
D31	0	0	0	0
D32	0	0	0	0
D33	3	0	0	0
D34	0	0	0	0
D35	3	3	3	4
D36	5	1	2	0
D37	1	0	3	0
D38	0	0	0	0
D39	4	0	0	0
D40	0	1	4	0
D41	0	0	0	0
D42	0	0	0	0
D43	0	0	0	0
D44	0	0	0	0
D45	0	0	0	0

飲酒終了後8時間以内に運転をした回数

参加者 NO	介入前	フォローアップ		
		(1)	(2)	(3)
A01	8	0	0	0
A02	0	0	1	0
A03	15	0	0	0
A04	0	0	0	0
A05	0	0	0	0
A06	0	0	0	0
A07	0	0	0	0
A08	0	0	0	0
A09	2	0	0	0
A10	0	0	0	0
A11	0	0	0	0
A12	0	0	0	0
A13	0	0	0	0
A14	2	0	0	0
A15	1	1	0	0
A16	0	0	0	0
A17	0	0	0	0
A18	1	0	0	0
A19	2	0	2	4
A20	2	1	0	0
A21	1	0	0	0
A22	3	0	0	0
A23	0	0	0	0
A24	10	3	1	0
A25	4	0	0	1
A26	0	0	0	0
A27	0	0	0	0
A28	5	0	0	0
A29	10	0	0	0
A30	0	0	0	0
A31	0	0	0	0
A32	0	0	0	0
A33	0	0	0	0
A34	0	0	0	0
A35	4	0	0	0
A36	0	1	0	0
A37	0	0	0	0
A38	0	0	0	0
A39	10	0	0	0
A40	12	0	0	0
A41	0	0	0	0
A42	1	0	0	0
A43	0	0	0	0
A44	1	0	0	0
A45	0	0	0	0
A46	1	0	0	0
A47	0	0	0	0
A48	0	0	0	0
A49	0	0	0	0
A50	2	0	0	0
A51	5	0	0	0

参加者 NO	介入前	フォローアップ		
		(1)	(2)	(3)
B01	0	1	0	0
B02	0	0	0	0
B03	0	0	0	0
B04	0	0	0	0
B05	0	0	0	0
B06	4	0	1	0
B07	0	0	0	0
B08	1	0	0	0
B09	0	0	0	0
B10	0	0	0	0
B11	0	0	0	0
B12	0	0	0	0
B13	0	0	1	0
B14	2	0	0	0

参加者 NO	介入前	フォローアップ		
		(1)	(2)	(3)
C01	1	0	1	2
C02	0	0	0	0
C03	2	1	0	0
C04	12	3	2	3
C05	2	0	0	0
C06	0	0	0	0
C07	0	0	0	0
C08	1	2	2	1
C09	4	1	2	6
C10	0	0	0	0
C11	0	0	0	0
C12	0	0	0	0
C13	0	0	0	0
C14	0	1	2	0
C15	0	0	0	0
C16	0	0	0	0

参加者 NO	介入前	フォローアップ		
		(1)	(2)	(3)
D01	0	1	0	0
D02	0	0	0	0
D03	0	0	0	0
D04	0	0	0	0
D05	0	0	0	0
D06	0	0	0	0
D07	2	0	5	2
D08	2	0	0	0
D09	5	0	0	0
D10	0	0	0	0
D11	0	0	1	0
D12	0	0	0	0
D13	6	4	2	1
D14	0	0	0	0
D15	0	7	2	1
D16	0	0	0	0
D17	0	0	0	0
D18	2	0	1	0
D19	2	0	0	0
D20	0	2	1	0
D21	0	0	0	0
D22	0	0	0	0
D23	1	8	1	1
D24	3	0	0	0
D25	0	1	0	0
D26	2	1	1	0
D27	0	1	1	0
D28	0	0	0	0
D29	0	0	0	0
D30	20	2	3	0
D31	0	0	0	0
D32	0	0	0	0
D33	3	0	0	0
D34	0	0	0	0
D35	1	0	0	0
D36	6	0	0	0
D37	2	1	1	0
D38	0	0	0	0
D39	1	0	0	1
D40	12	1	0	3
D41	0	0	0	0
D42	0	0	0	0
D43	0	0	0	0
D44	3	1	0	0
D45	0	0	0	0