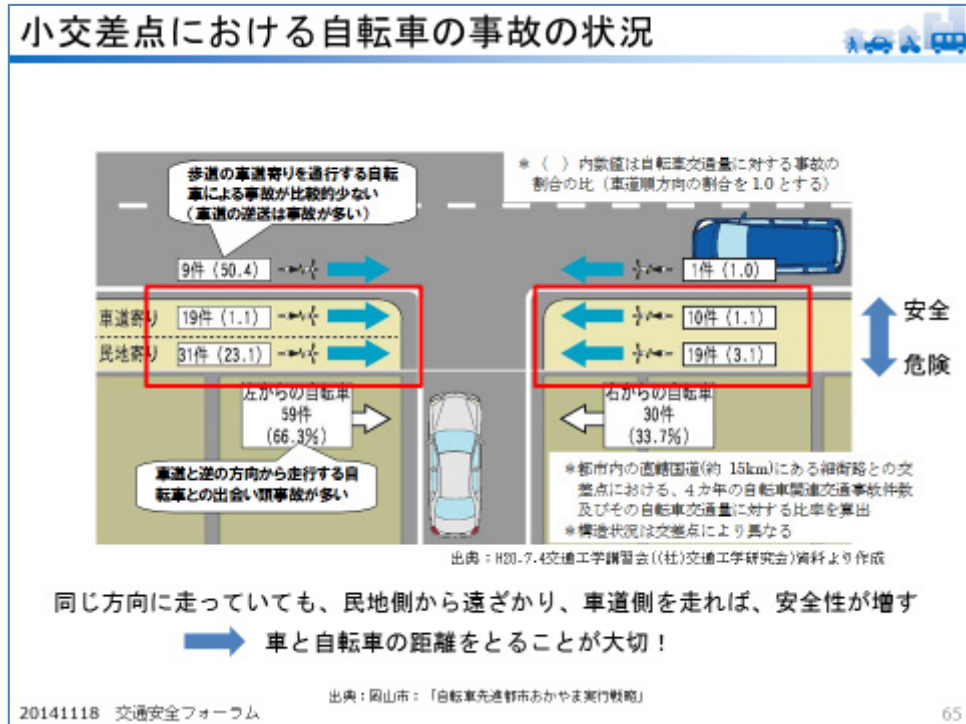


しかも相手は秒速 3.3 とか 5.6 メートルとかの速度です。



これが民地側から車道側に離れば、事故率 23.1 が 1.1 に変わっていくということなので、極力、自転車の走行位置を民地側から離してあげる、距離をとってあげるということが極めて大事です。

本日、お家に帰って、お家の方に 1 つだけお話しするのであれば、この話をしてください。

本当は別の目的で行っていた道路整備ですけれども、たまたま今回の話と同じような結果が出たものがありましたので御紹介します。

小交差点の安全対策

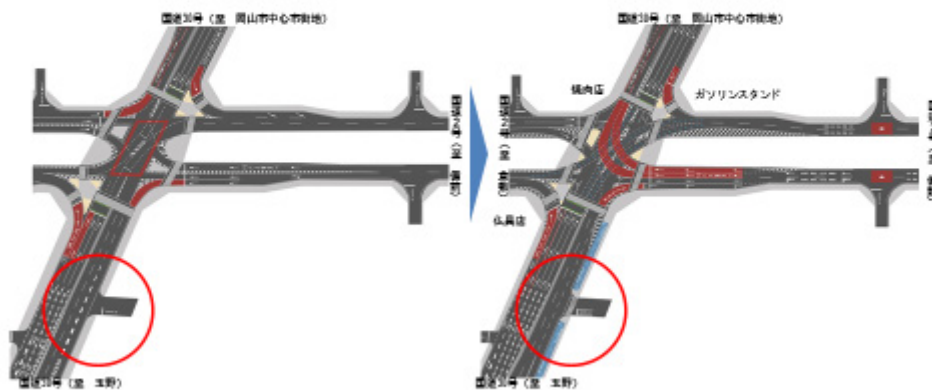


岡山市・青江交差点の整備

岡山県道路交通環境安全推進連絡会議では、県内の事故危険交差点（50箇所）の対策を進めている。

対策前の状況

対策後の状況



出典：岡山県道路交通環境安全推進連絡会議 アドバイザー会議資料

20141118 交通安全フォーラム

66

お近くに住んでいらっしゃる方は御存じかと思いますが、岡山市に青江交差点というのがあります。ちょっと市の南のほうにふったところですけども、その交通安全対策を考えていたときに、自転車の問題が少し出てきました。何をやったのかというと、道路上の歩道の車道に近いところを青く塗った。そして横断歩道を書いて、「とまれ」をちょっと目立つ「とまれ」に変えたということをやっただけです。

小交差点の安全対策

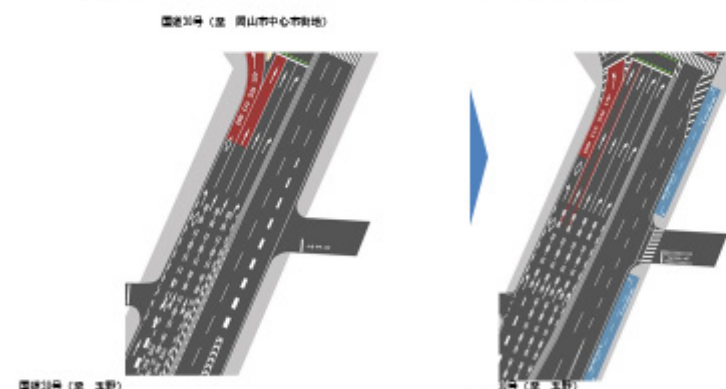


岡山市・青江交差点の整備

岡山県道路交通環境安全推進連絡会議では、県内の事故危険交差点（50箇所）の対策を進めている。

対策前の状況

対策後の状況



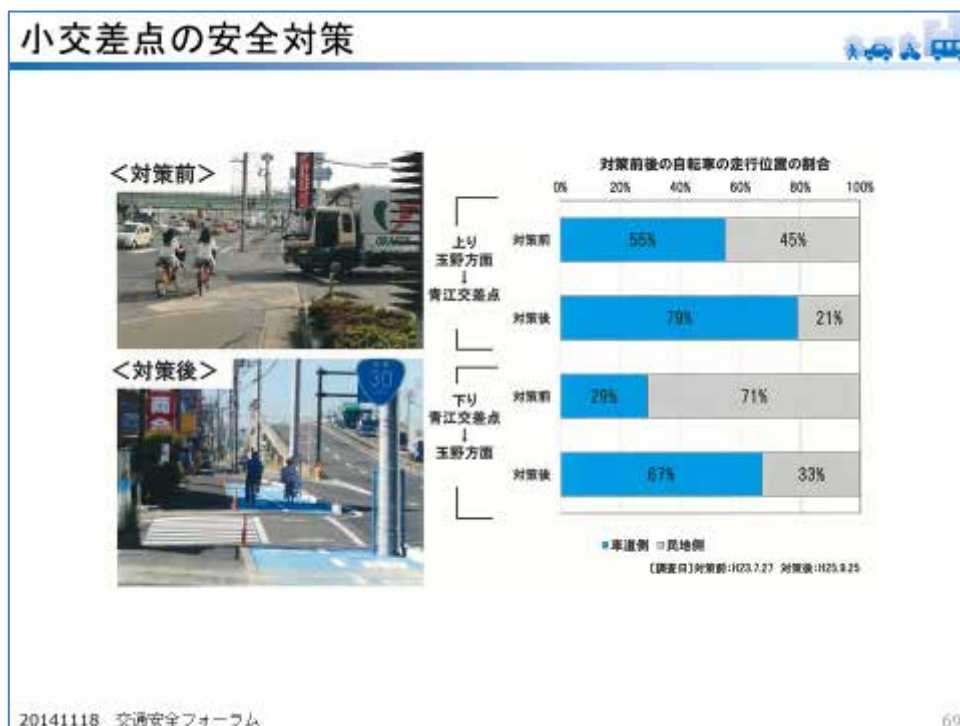
出典：岡山県道路交通環境安全推進連絡会議 アドバイザー会議資料

20141118 交通安全フォーラム

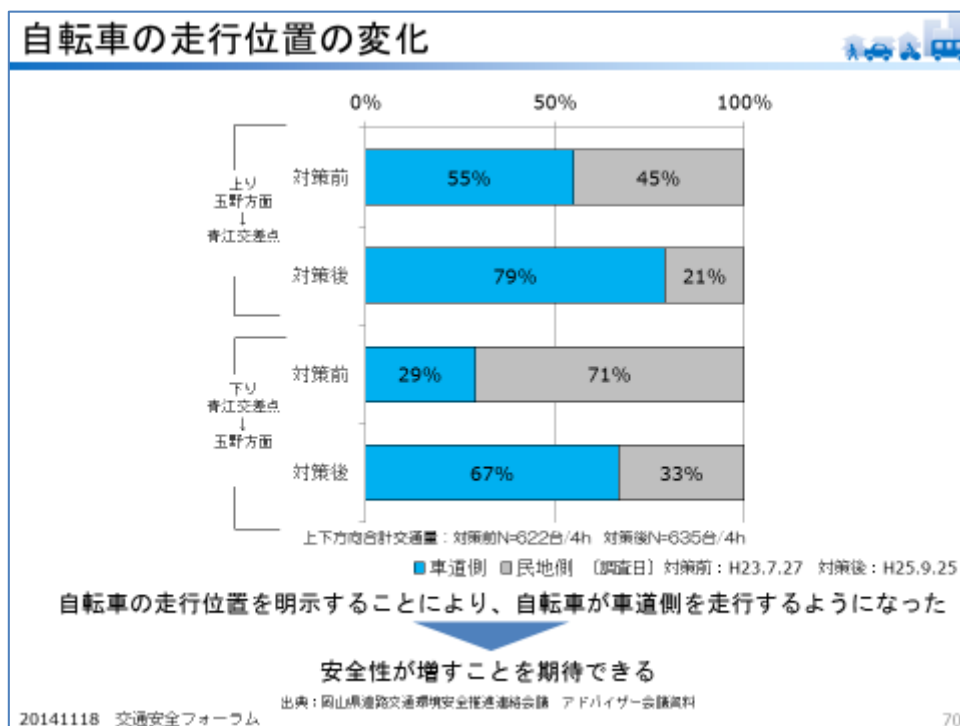
67

これで何が変わったのか。もともとこんなところでした。それがこうやって色

を塗りました。「とまれ」というのをちょっと強調させる、そして、横断歩道も書いたということをやりました。



そうすると、自転車が割と青いところを選んで走ってくれるようになった。「自転車」と路面に書いているから皆さん真面目に守ってくれているのですが、それがやはり大きい。要するに、さっき危ないと言った民地側を走る自転車が非常に少なくなった。



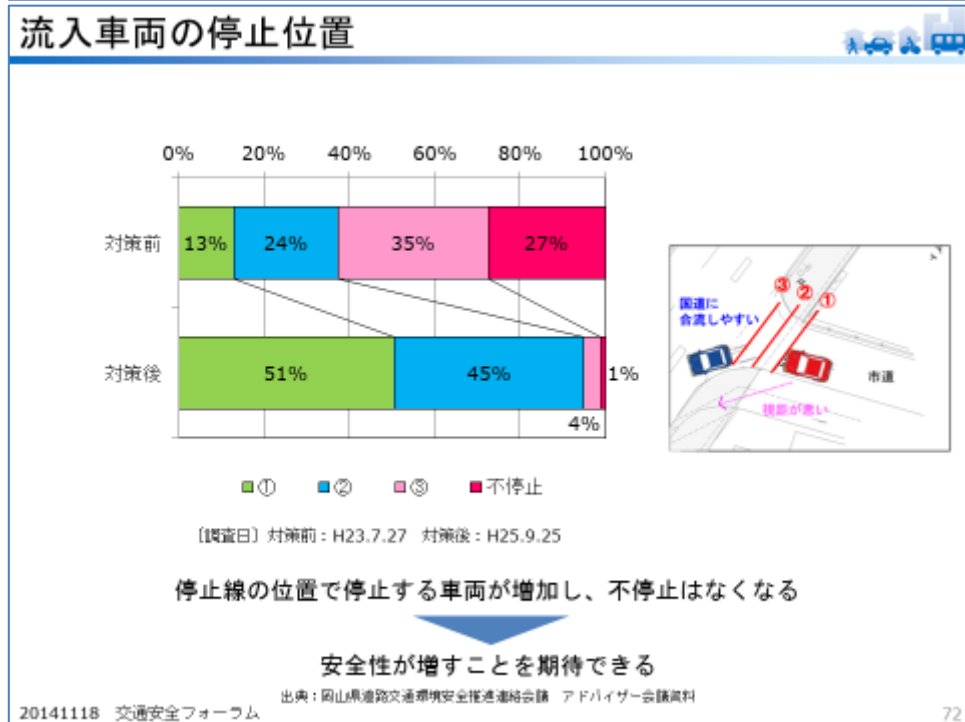
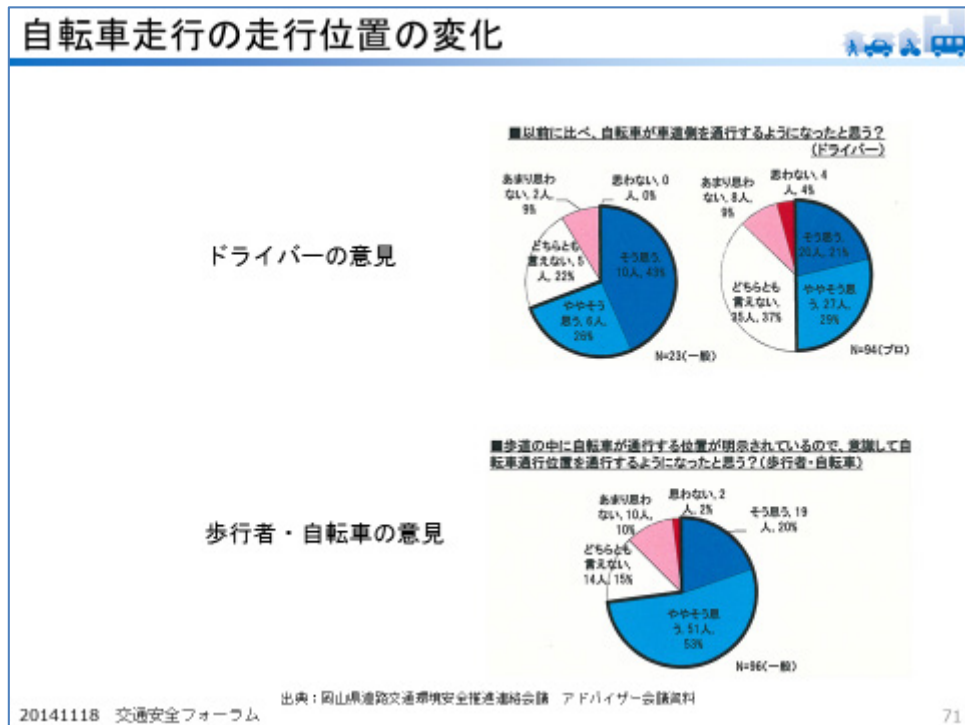
そしてこの結果、例えば対策前後で車道が歩道の中の半分、車道側、それとも民

地側というふうに調査して走っている自転車の数を数えたら、もともと3割くらいだったものが70%弱まで車道側を走るようになった。色を塗っただけです。

そうすると、これは先ほどの「これだけは覚えて」と言ったあの話ですね。

安全性が増すようなことが期待できそうだということです。

自転車の走行位置の変化はドライバー、あるいは歩行者、自転車利用者へのアンケート調査でも確認できています。

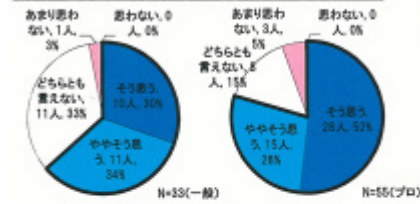


横断歩道等の設置と停止線明示の効果



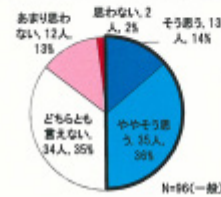
ドライバーの意見

■「止まれ」の路面標示が変わったことで、以前よりも停止位置を意図して一旦停止を行うようになったと思えますか？(ドライバー)



歩行者・自転車の意見

■「止まれ」の路面標示が強調されていることで、以前よりもきちんと一旦停止する自動車が増えたと思う？(歩行者・自転車)



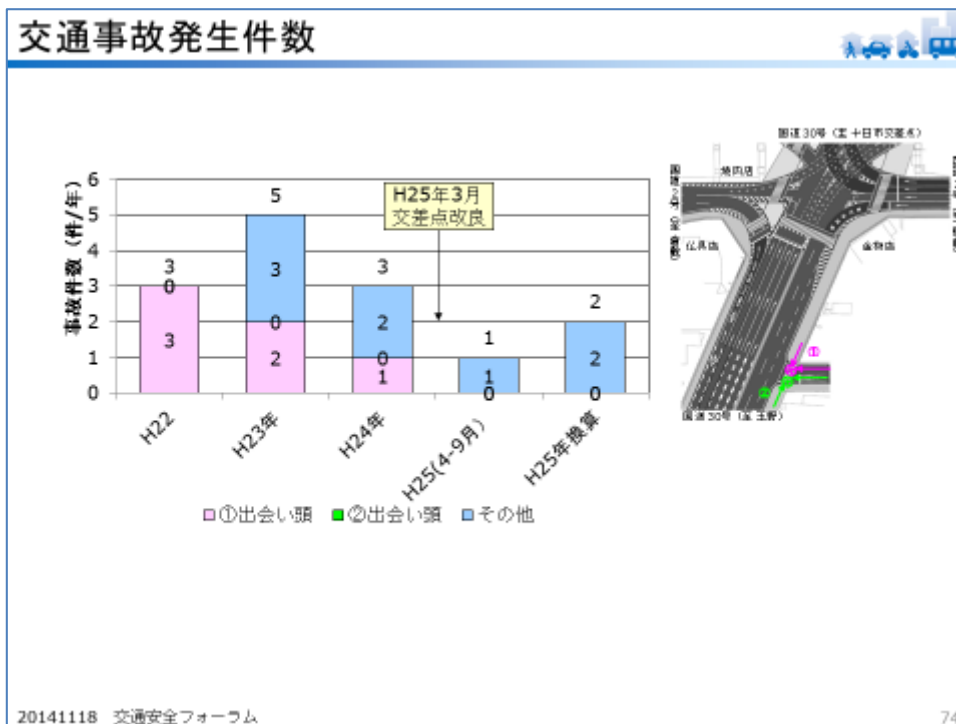
20141118 交通安全フォーラム

73

そして、横断歩道をつかって、「止まれ」というのを目立つようにしたのですが、この図は、こちらから来た自動車はどこで止まるかということを示したものです。1番のところ、要するに歩道のギリギリのところまでで自動車が止まりますという割合が、何もしていないときは13%だったのが51%。途中まで、つまり歩道の半分ぐらいまで頭が出たところまでで止まるのが24%だったのが45%。合わせて95%の自動車が歩道の半分までで頭を出して止まっている。

自転車はこの車道側を通るようになったという数字をお示ししましたが、そうすると事故は起きにくいですね。

交通事故発生件数



もともと 27%の人が一切止まらずに走っていたということが、ちょっとおかしなことです。

止まってくださいと思うのですけれども、止まらない。だから標示を目立つようにした。なかなか事故の状況を追跡できていないのですが、実際に交通事故の数は減ったということでございます。

さて、せっかく私がお話しさせていただく機会をいただきましたので、うちの学生さんが行った研究も少し紹介したいと思っております。

岡山市だけではなく、岡山県内に「左折可」という標識が所々あります。