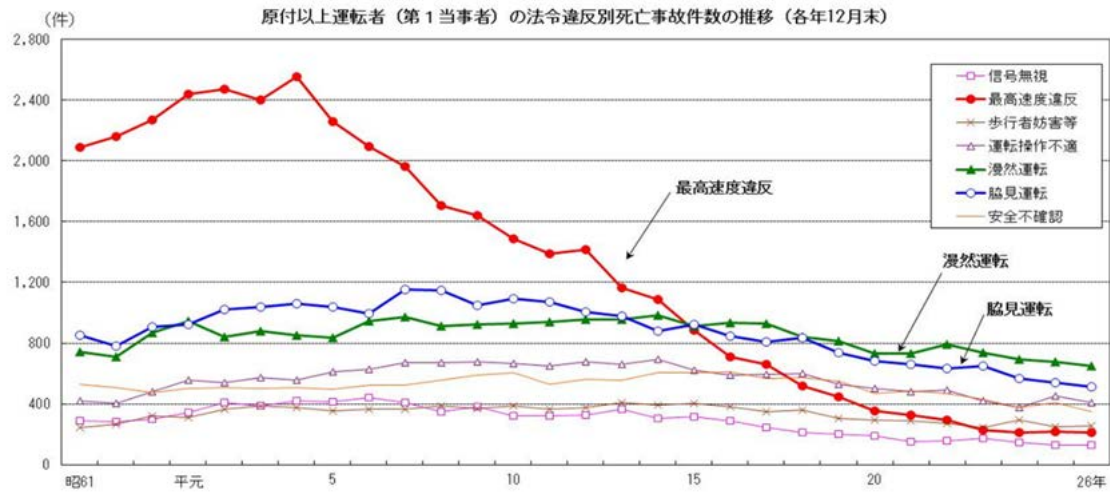
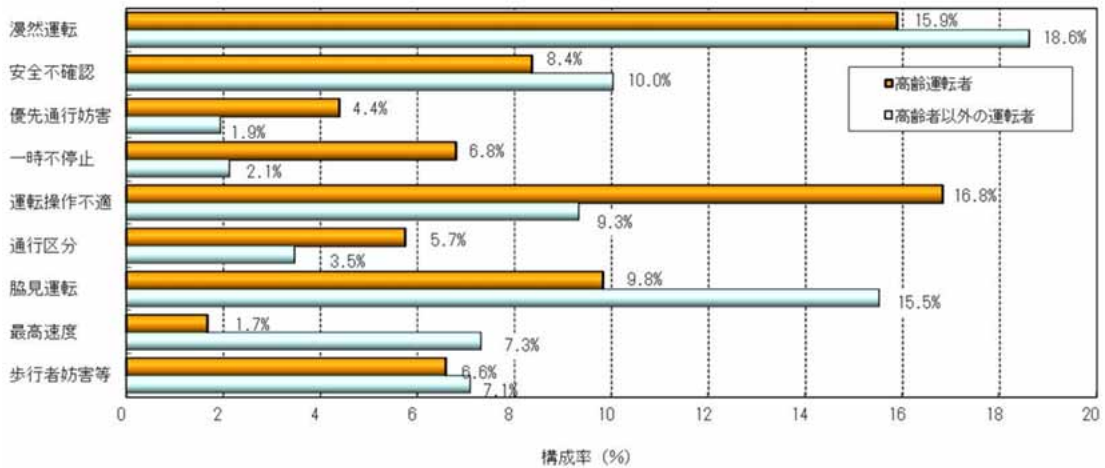


原付以上運転者（第1当事者）の法令違反別死亡事故件数の推移



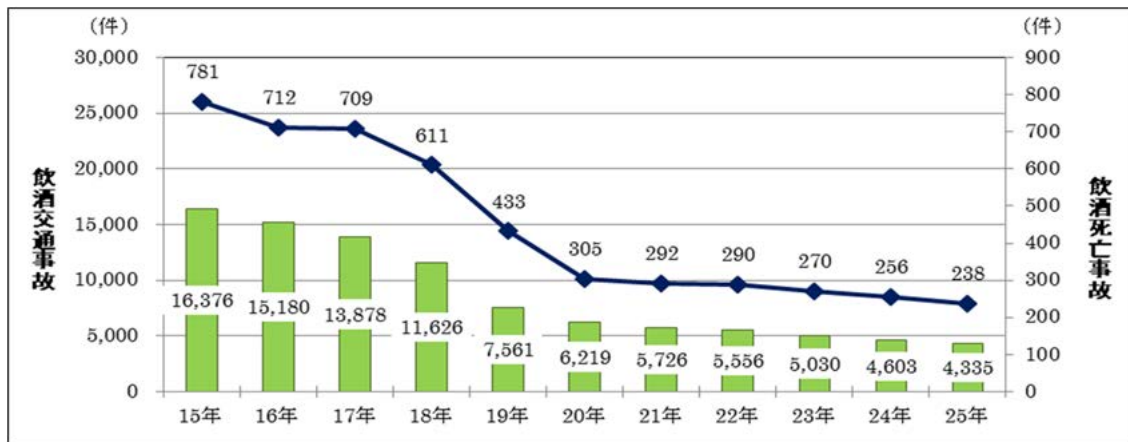
注 警察庁資料による

原付以上運転者（第1当事者）の主な法令違反別死亡事故件数（構成率）



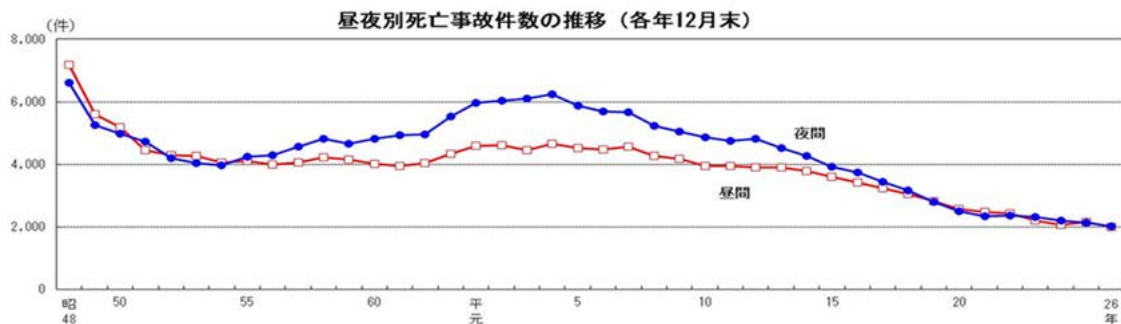
注 警察庁交通統計資料から作成

原付以上運転者（第1当事者）の飲酒別死亡事故件数の推移



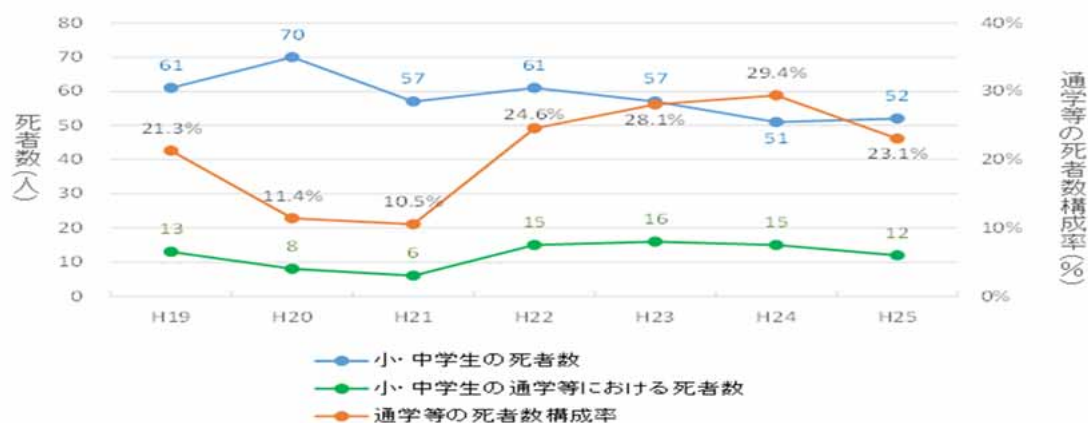
注 警察庁交通統計資料から作成

昼夜別死亡事故件数の推移



注 警察庁資料による

小・中学生（学齢別）の通学等における死者数

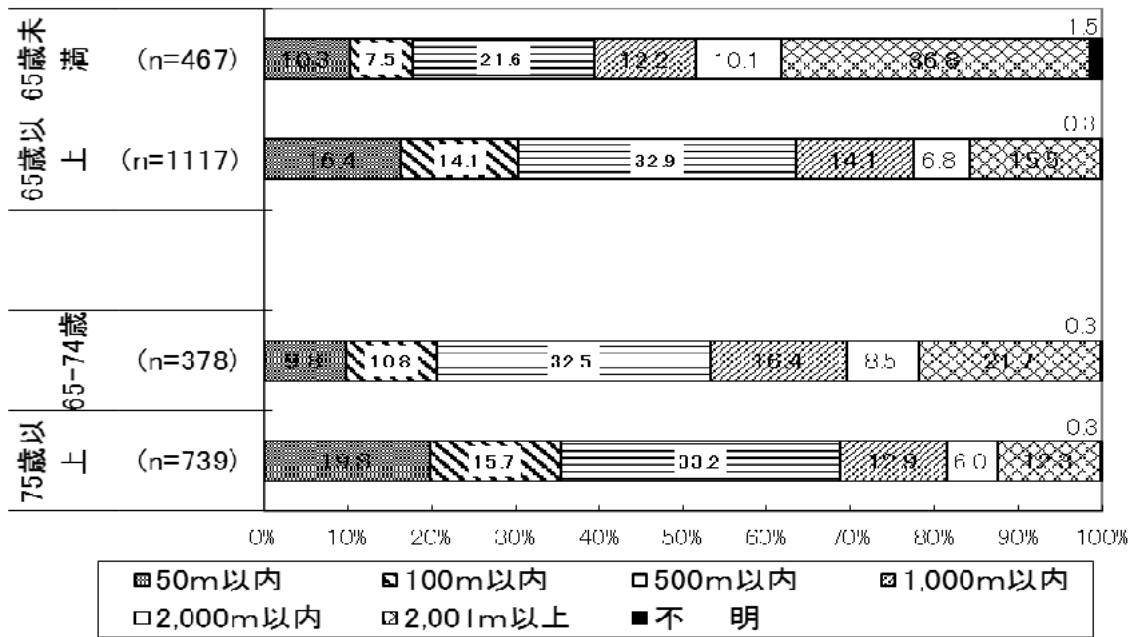


注 1 小・中学生の歩行中・自転車乗用中の死者数のうち、通行目的が登校、下校の死者数を「通学等における死者数」として集計。

2 通学等の死者数構成率=小・中学生の通学等における死者数÷小・中学生の死者数

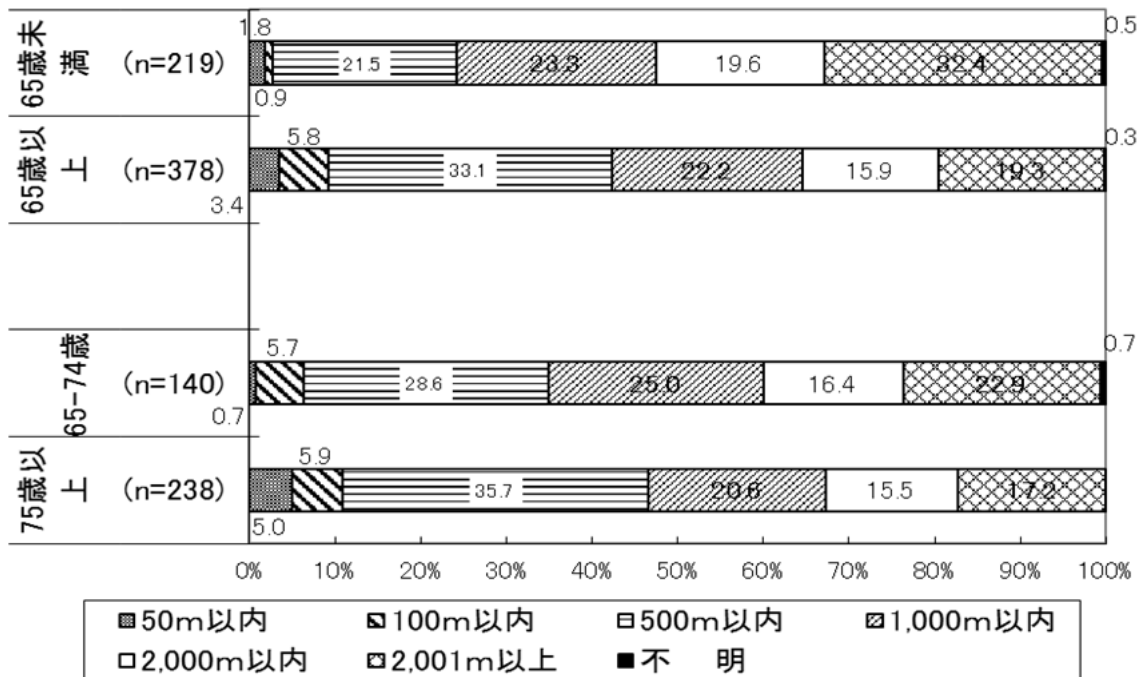
資料) 警察白書(警察庁)、ITARDAデータによる

年齢階級別・自宅からの距離別交通事故死者数割合（歩行者）



注 ITARDA データによる

年齢階級別・自宅からの距離別交通事故死者数割合（自転車）



注 ITARDA データによる