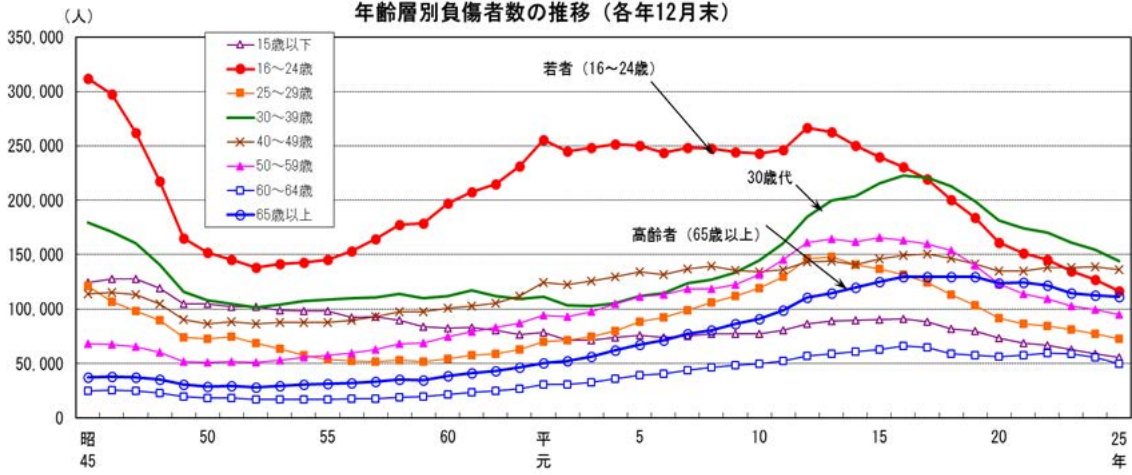
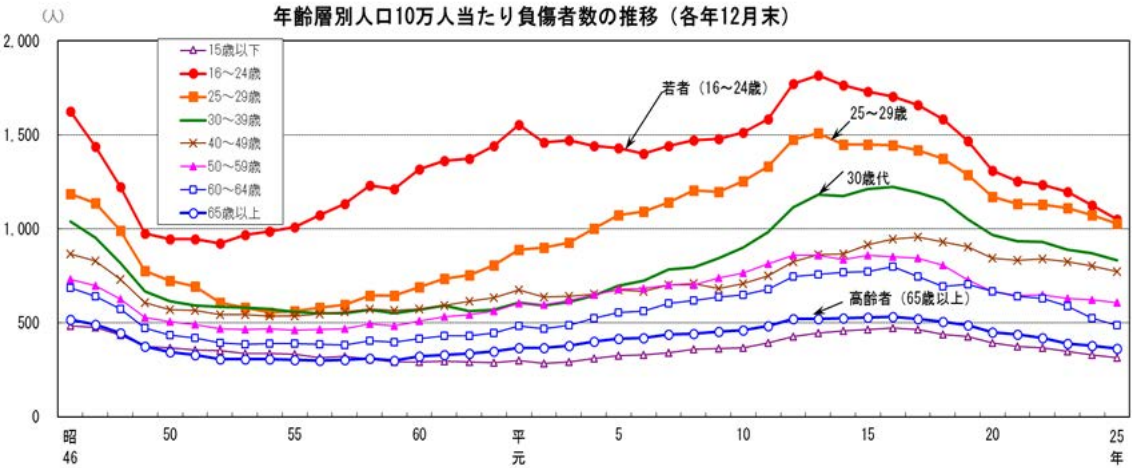


(3) 負傷者数の状況

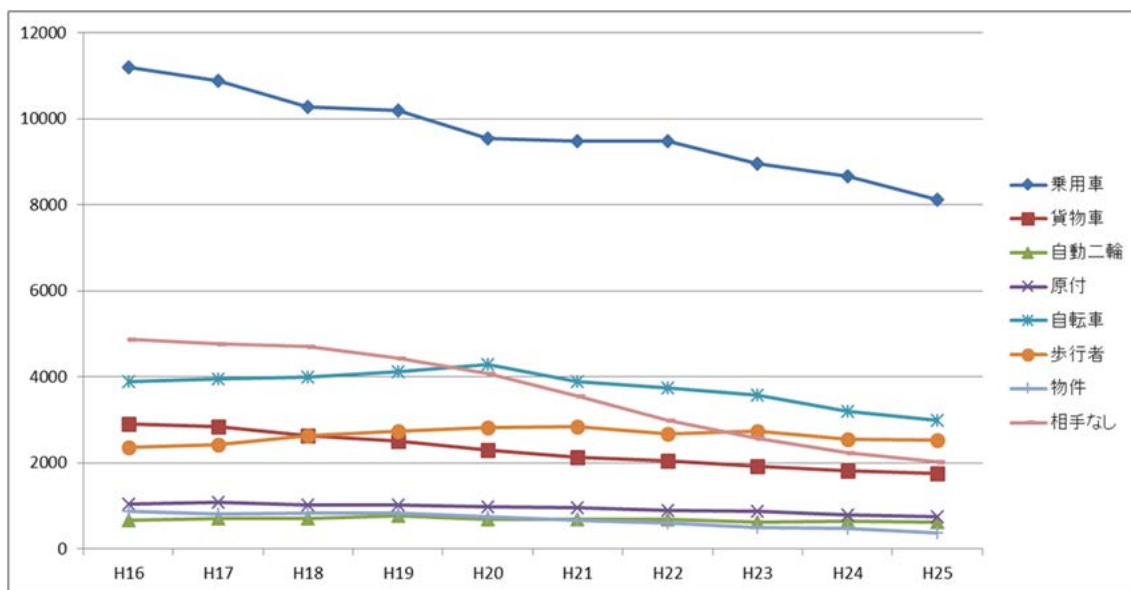
- 1 年齢層別負傷者数の推移



- 2 年齢層別人口10万人当たり負傷者数の推移

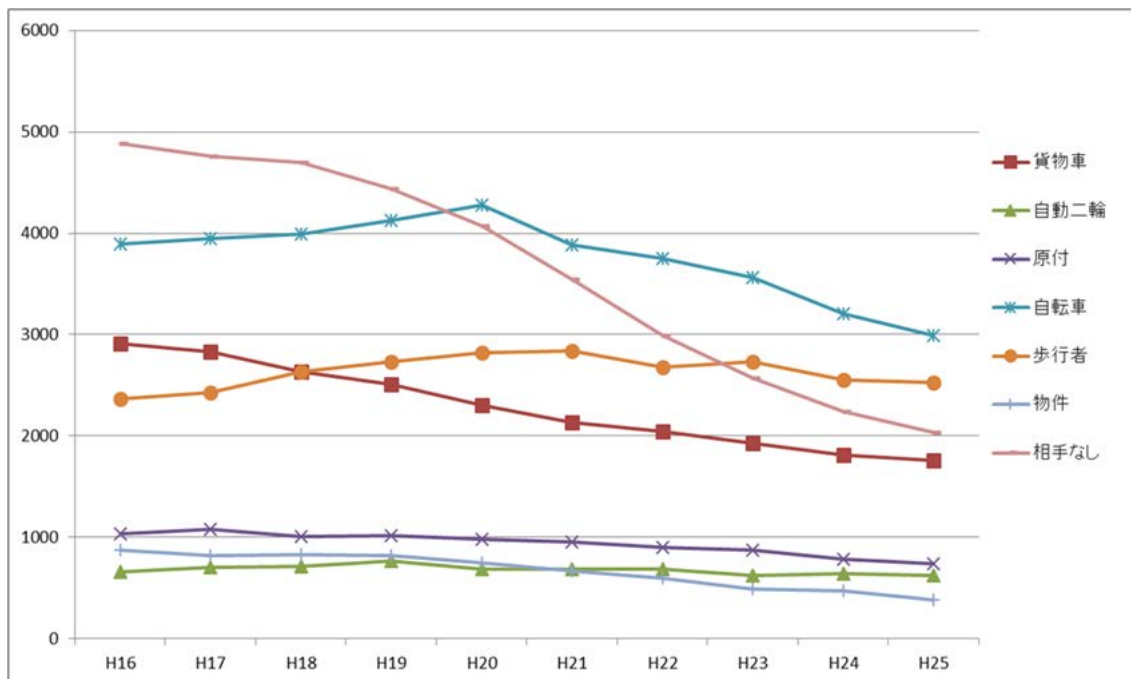


(4) 自転車の事故件数
 自転車が第1当事者の事故



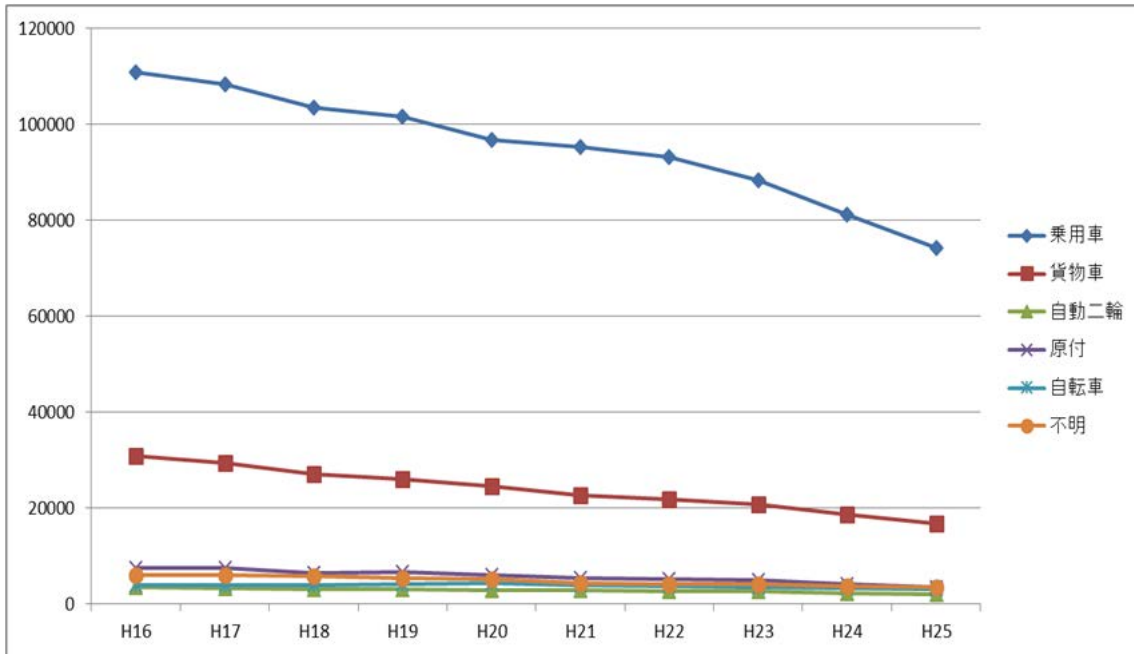
注 警察庁交通統計資料から作成

自転車が第1当事者の事故 (対乗用車を除く)



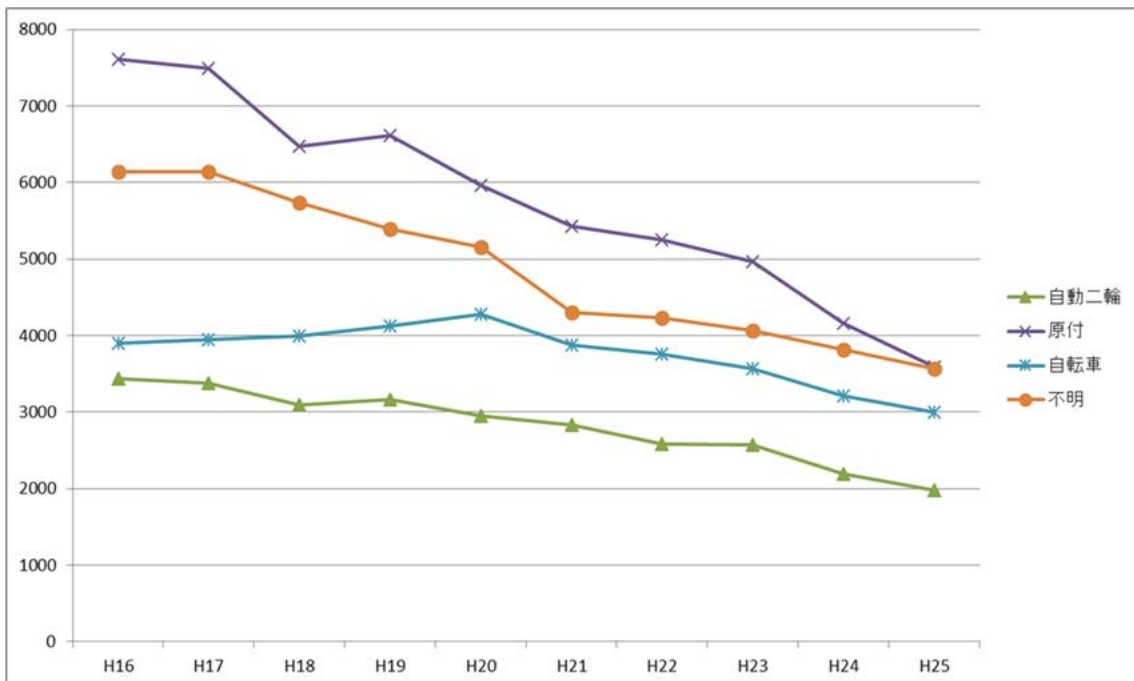
注 警察庁交通統計資料から作成

自転車が第2当事者の事故



注 警察庁交通統計資料から作成

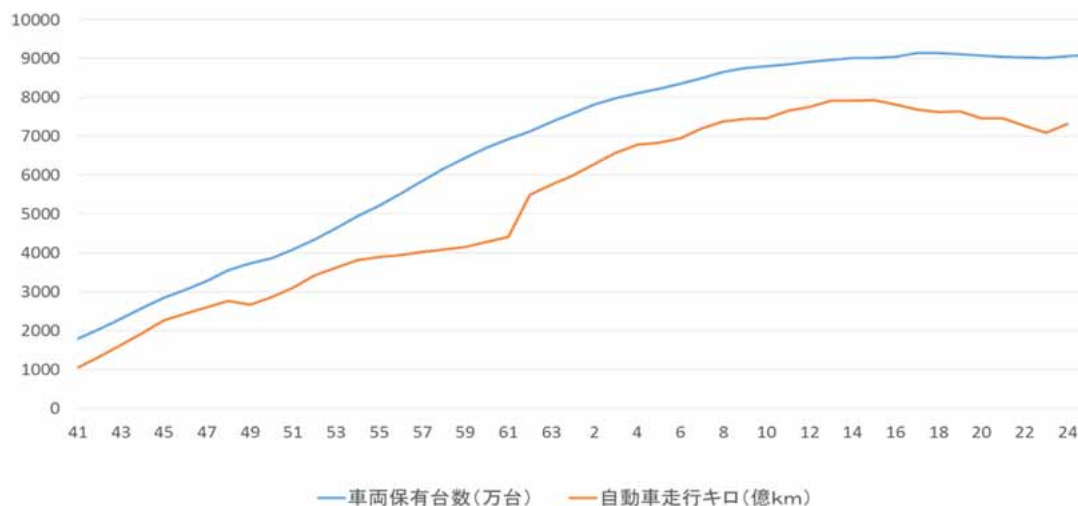
自転車が第2当事者の事故（対乗用車、貨物車を除く）



注 警察庁交通統計資料から作成

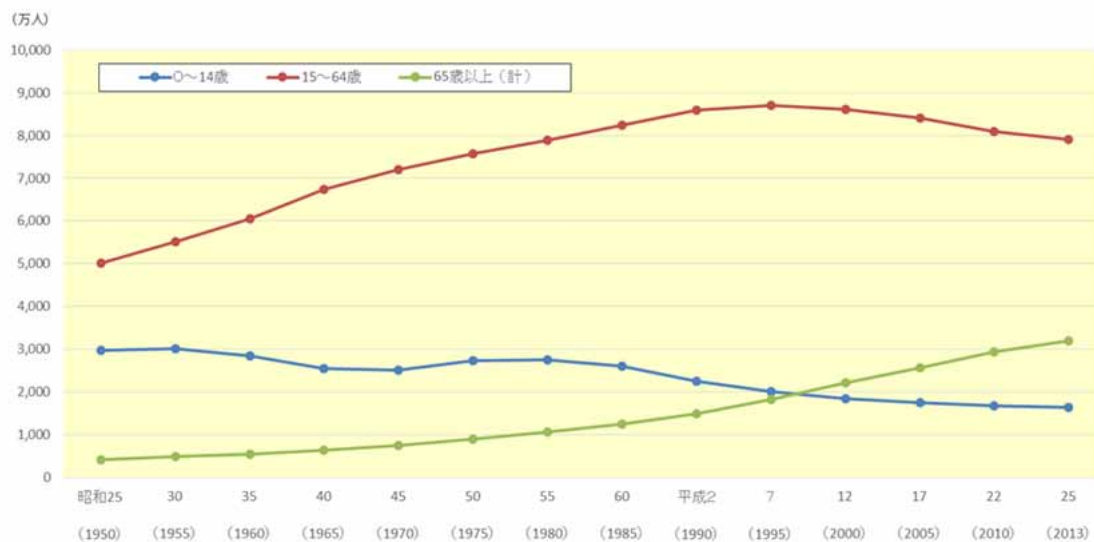
(5) その他

車両保有台数及び自動車走行キロの推移



注 国土交通省資料から作成

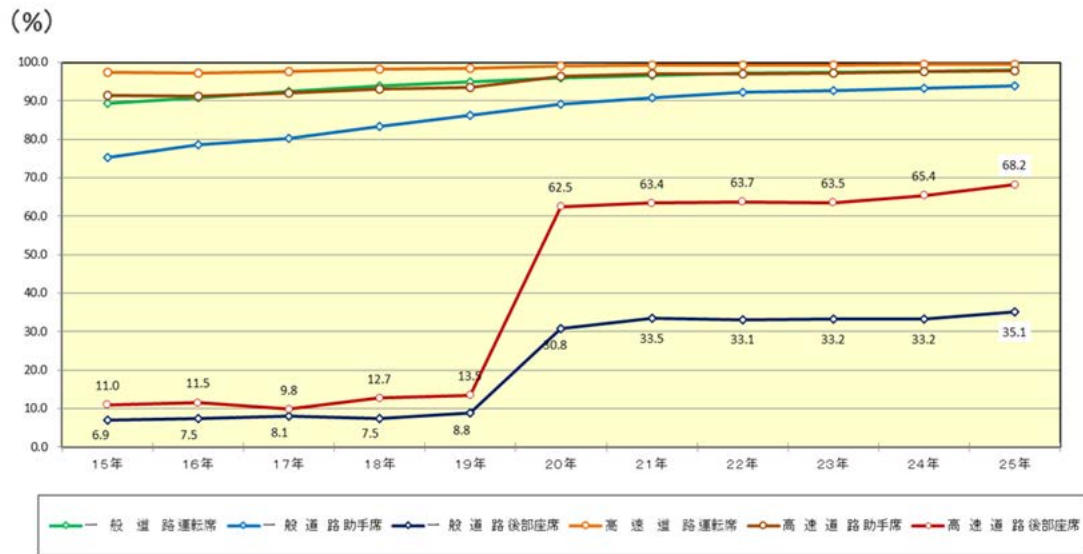
年齢層別人口の推移



注1 2010年までは総務省「国勢調査」、2013年は総務省「人口推計」（平成25年10月1日現在）による。
 注2 1950年～2010年の総集は年齢不詳を含む。高齢化率の算出には分母から年齢不詳を除いている。

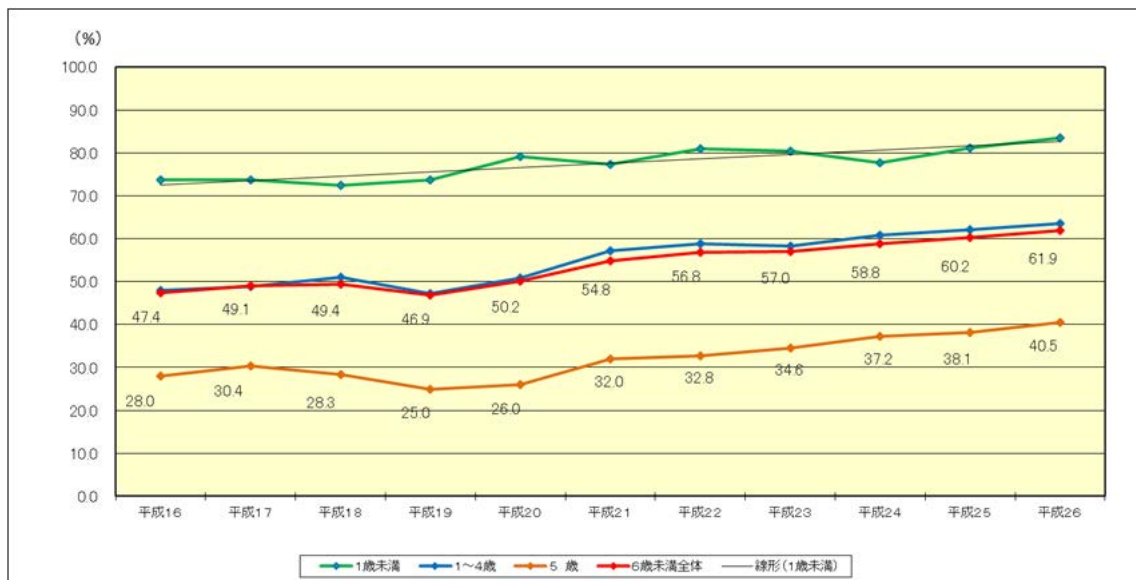
注 総務省資料から作成

シートベルト着用率の推移



注 警察庁交通統計資料から作成

チャイルドシート着用率の推移



注 警察庁交通統計資料から作成