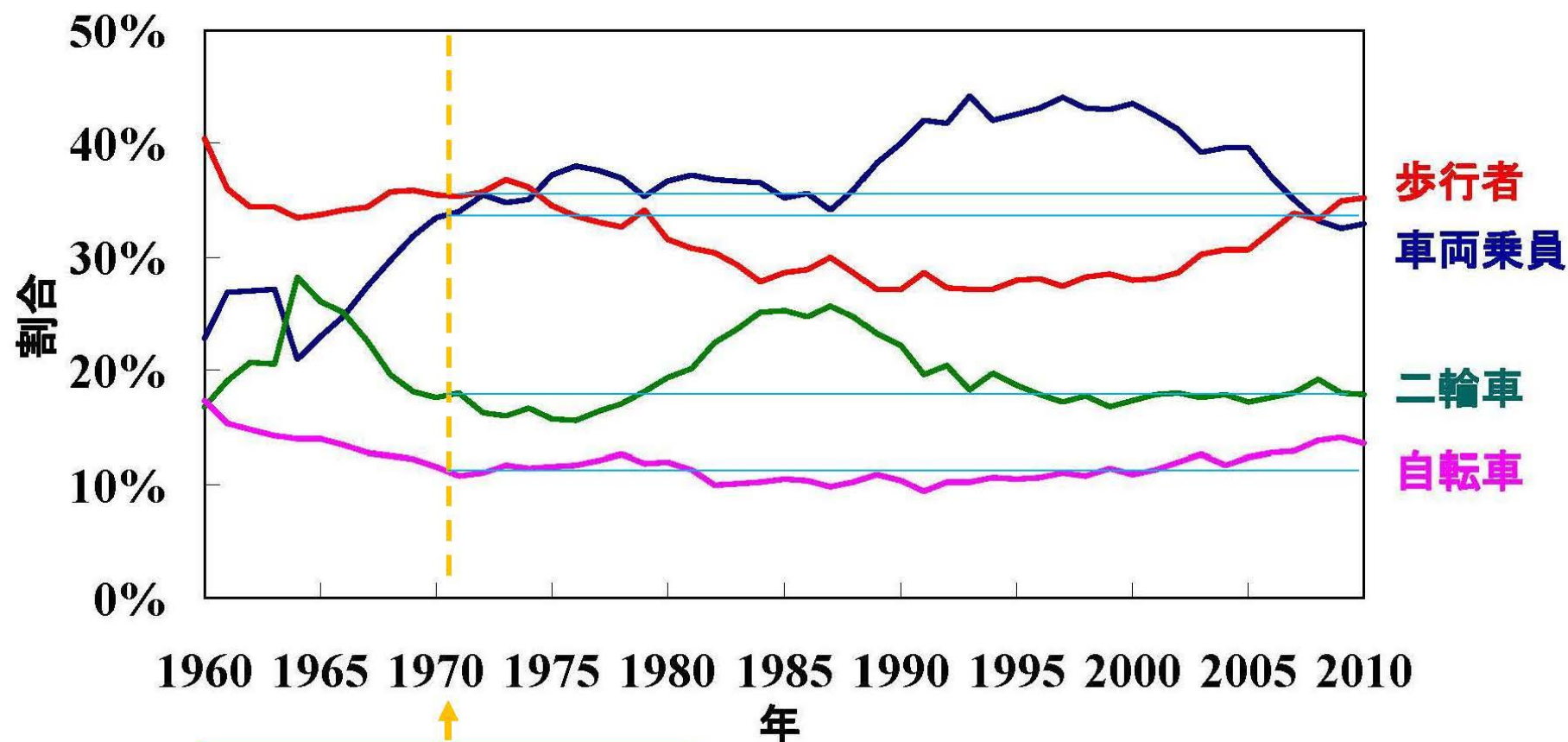


状態別死亡者数の構成割合の年次推移



交通戦争と呼ばれた
昭和45年(1970年)当時
(黄色点線を加えました:佐藤)

出典:安全工学シンポジウム2011
交通安全環境研究所 松井靖浩
(ITARDA交通統計2010)

近年では,

車両乗員の死亡者数割合が減少
歩行者の死亡者数割合が徐々に増加