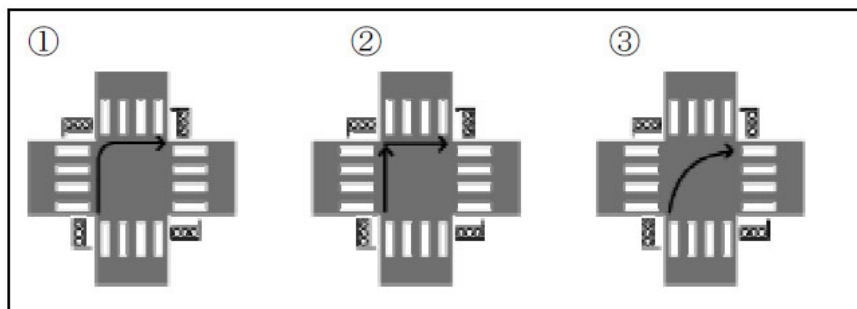


## 小学生高学年から中学生向け交通安全クイズ<問題>

次の問題で正しいと思う番号を で囲みましょう。

1. 自転車で信号機のある交差点を右に曲がる時は、次のどの方法が正しいか選びなさい。



2. 自転車で道路を横断するとき、近くに自転車横断帯や横断歩道がない場合は、右左の見通しのきくところを選んで、車のとぎれたときに渡るようにします。

正しい      まちがい



3. 自転車で一時停止の標識ひょうしきのない狭い道路から広い道路に出るときは、一時停止をして、安全を確認してから、徐行じょこうして広い道路に出ます。

正しい      まちがい



4. 歩道と車道の区別がある道路で、自転車を押して歩くと、次のうち正しいものはどれですか。

自転車は車両なので、車道の左端を通る。  
 車道の左右どちら側を通ってもよい。  
 歩行者と同様に歩道を通る。



5. 自転車に乗車したまま横断歩道を渡るとき、次のうち正しいものはどれですか。

横断中の歩行者がいないなど、歩行者の通行を妨げるおそれのない場合のみ、自転車に乗車したまま渡ることができる。

自転車に乗車したまま渡る場合には、特に歩行者に注意し、歩行者のじゃまになるとときにはベルを鳴らしながら渡る。

自転車に乗車したまま渡る場合には、歩行者の少ないときに渡り、歩行者の多いときには歩行者とぶつかることのないよう速度を落としながら渡る。



6. 自転車に乗っているとき、前に人が大勢歩いていたらどうしますか。

ベルを鳴らして、人によけてもらう。  
自転車から降りて、押して歩く。  
人の横や間を通る。



7. 自転車で走行しているときに、お年寄りや体の不自由な人がいた場合には、どうしますか。

一時停止をするか、十分速度を落とす。  
急いで追いこす。  
ベルを鳴らして、よけてもらう。



8. 自転車乗用中において、次の標識<sup>ひょうしき</sup>について、正しいものを選びなさい。

車の交通が激しいときには止まるが、激しくないときには安全を確かめれば止まらず通ってよい。  
自動車の標識<sup>ひょうしき</sup>だから、自転車には関係ない。  
自転車も必ず止まらなければならない。



9. 歩道に次の標識<sup>ひょうしき</sup>がある場合、自転車はどのように通行するのが正しいか選びなさい。

自転車は車道から遠い側<sup>しよこう</sup>を徐行する。  
自転車は車道側<sup>しよこう</sup>を徐行する。  
自転車は歩道のどこでも自由に通行してもよい。



10. 次の標識<sup>ひょうしき</sup>について、正しいものを選びなさい。

自転車は通ることができない。  
自転車以外の車両は通行できない。  
ここに、自転車を止めてはいけない。



11. 次の標識<sup>ひょうしき</sup>がある場合、自転車はどのようにすればよいか選びなさい。

自転車は通行できるが、徐行<sup>しよこう</sup>することになっている。  
自転車は規制外なので、普通に通行できる。  
自転車も通行できない。



12. 次の路側帯のうち、自転車が通行できないものを選びなさい。



13. 踏切を渡るとき、安全と思えば、一時停止をせずにそのまま自転車で渡ります。

正しい まちがい



14. 自転車で走行中、自転車同士あるいは歩行者とぶつかってケガをさせても交通事故になりません。

正しい まちがい



15. 自転車乗用中の事故で、原因として最も多いのは次のうちどれですか。

信号を守らない。

一時停止をしない。

前方をよく見ていなかったり、安全を確認しなかったりしたときなど。



---

16. 自転車で走行中、後輪ブレーキが故障してきかなくなった場合は、どのようにしたらよいか  
選びなさい。

前輪ブレーキが正常なので、そのまま走行する。

徐行すれば危険がないので、注意しながらゆっくり走る。

自転車から降りて、自転車を押して歩く。